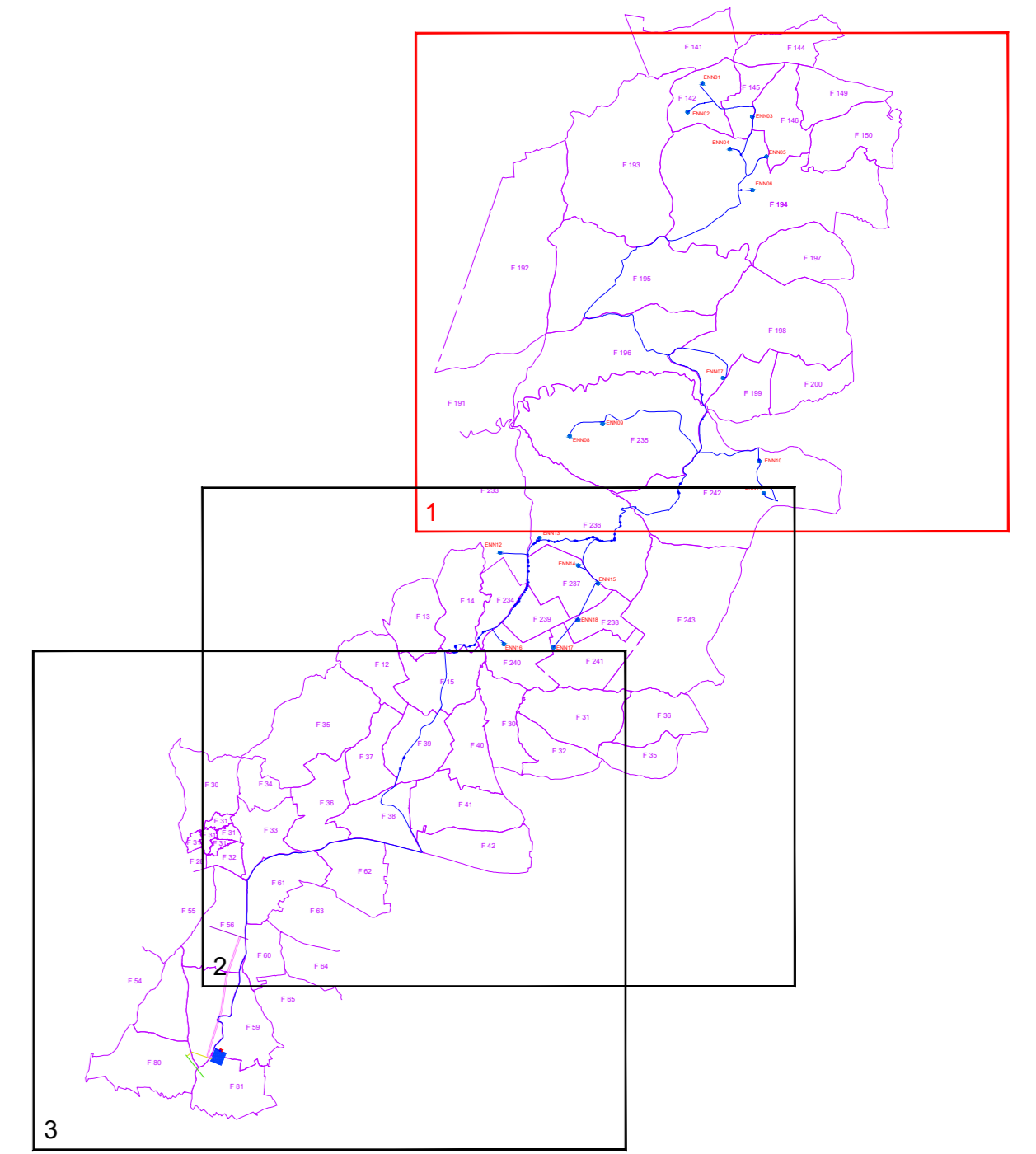


Scala 1:10.000

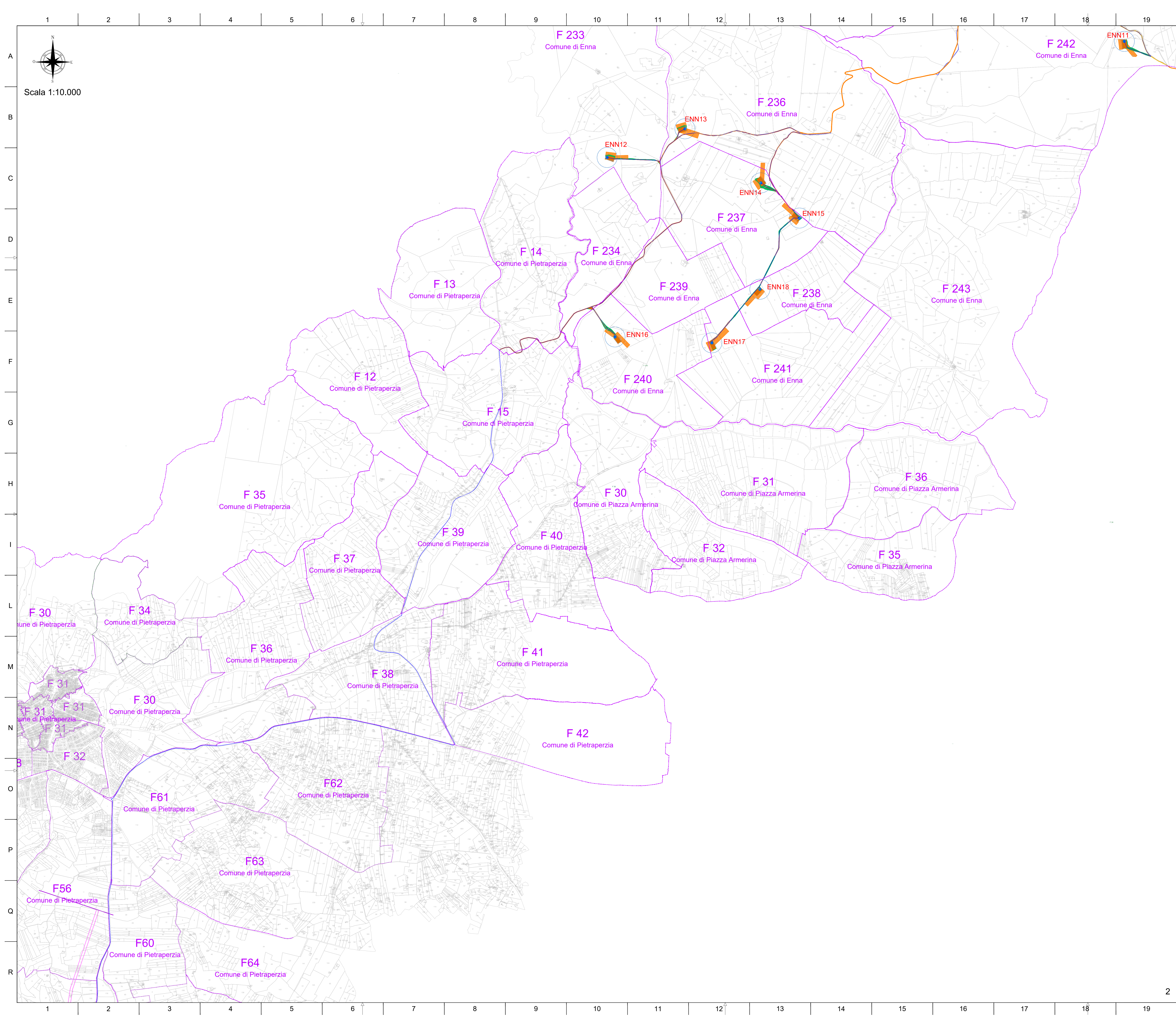
**LEGENDA SIMBOLI:**

- Aerogeneratore
- Cavidotto AT (36 kV) in progetto
- IRC - Raccordo DT in progetto alla linea RTN 150 kV "Callanisetta CP - Butera SE"
- IRC - Raccordo ST in progetto alla linea RTN 150 kV "Terrapelata - Barrafranca"
- Linea AT esistente RTN 150 kV "Callanisetta CP - Butera SE" - Campata da modificare
- Linea AT esistente RTN 150 kV "Terrapelata - Barrafranca" - Campata da modificare
- IRC - stazione elettrica di smistamento RTN 150/36 kV TERNA (in progetto)
- IUC - Stazione elettrica di utenza 36 kV (in progetto)
- Strada esistente in asfalto da adeguare
- Strada esistente sterrata da adeguare
- Strada e piazzola di manutenzione in misto granulometrico naturale in progetto
- Rilevato
- Trincea
- Area occupazione temporanea
- Area del campo base di cantiere
- Limite fogli catastali

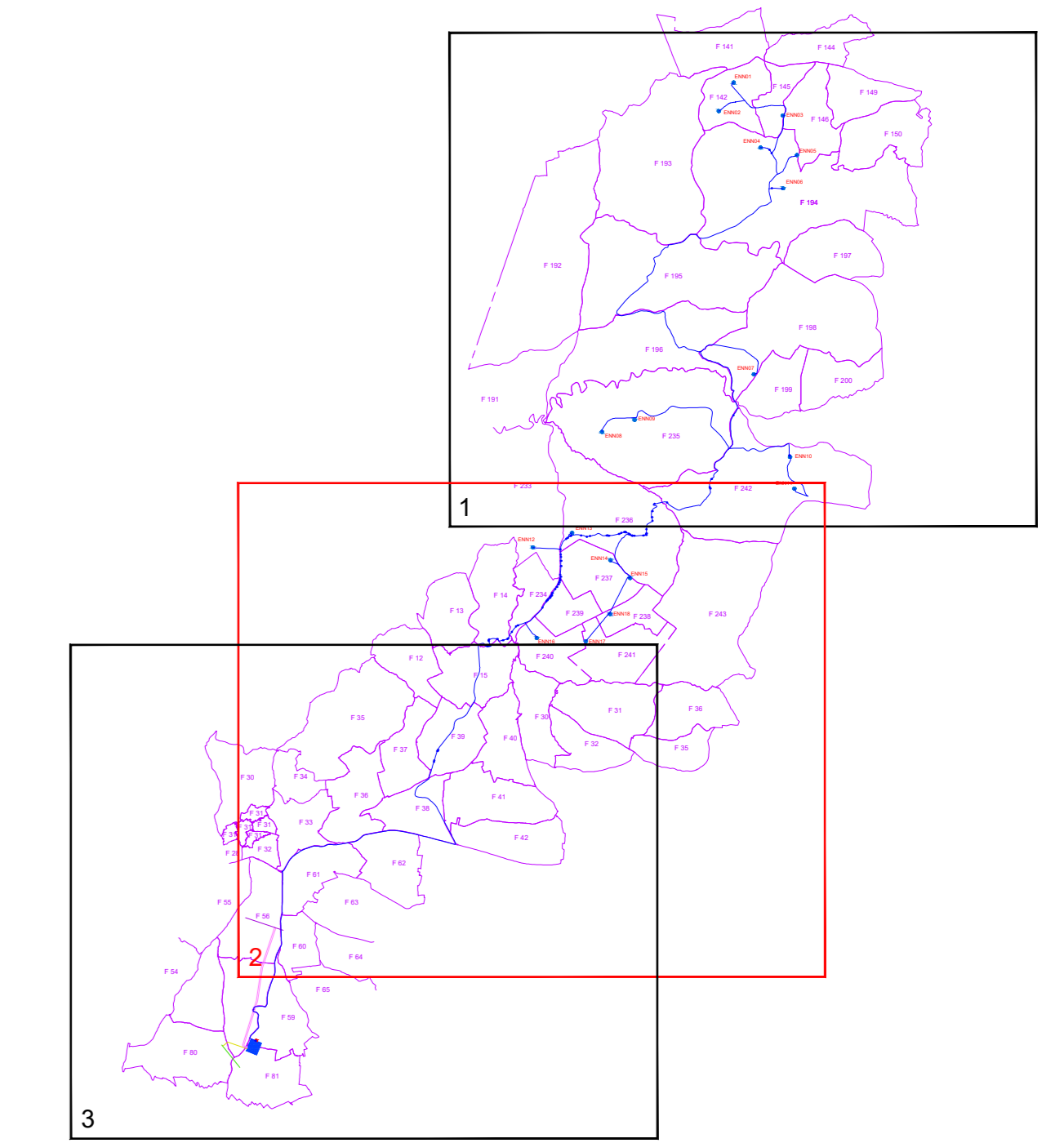


<b>REGIONE SICILIA</b> PROVINCIA DI ENNA COMUNI DI ENNA E PIETRAPERZIA		
<b>PROGETTO:</b> <i>Impianto eolico e delle relative opere di connessione denominato "ENNA"</i>		
<b>Progetto Definitivo</b>		
<b>PROPONENTE:</b>		
		DEORA s.r.l. Via Umberto Giordano, 152 90144 Palermo (PA) P.IVA 07507040822
<b>ELABORATO:</b> <b>Quadro di unione catastale</b>		
<b>PROGETTISTI COORDINATORI:</b> <small>UICO s.r.l.</small> Via Umberto Giordano, 152 - 90144 Palermo (PA) P.IVA 07507040822 Ing. Eugenio Bordonaro		<b>Scala:</b> 1:10.000
<b>PROGETTISTI:</b> Ing. Riccardo Carraro Ing. Gaetano Scudato		<b>Tavola:</b> 02 A.1
<b>Data:</b> 29 Dicembre 2023	<b>Rev.</b> 00	<b>Data</b> 29/12/2023 <b>Descrizione</b> Prima emissione



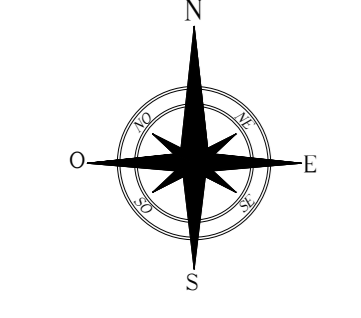
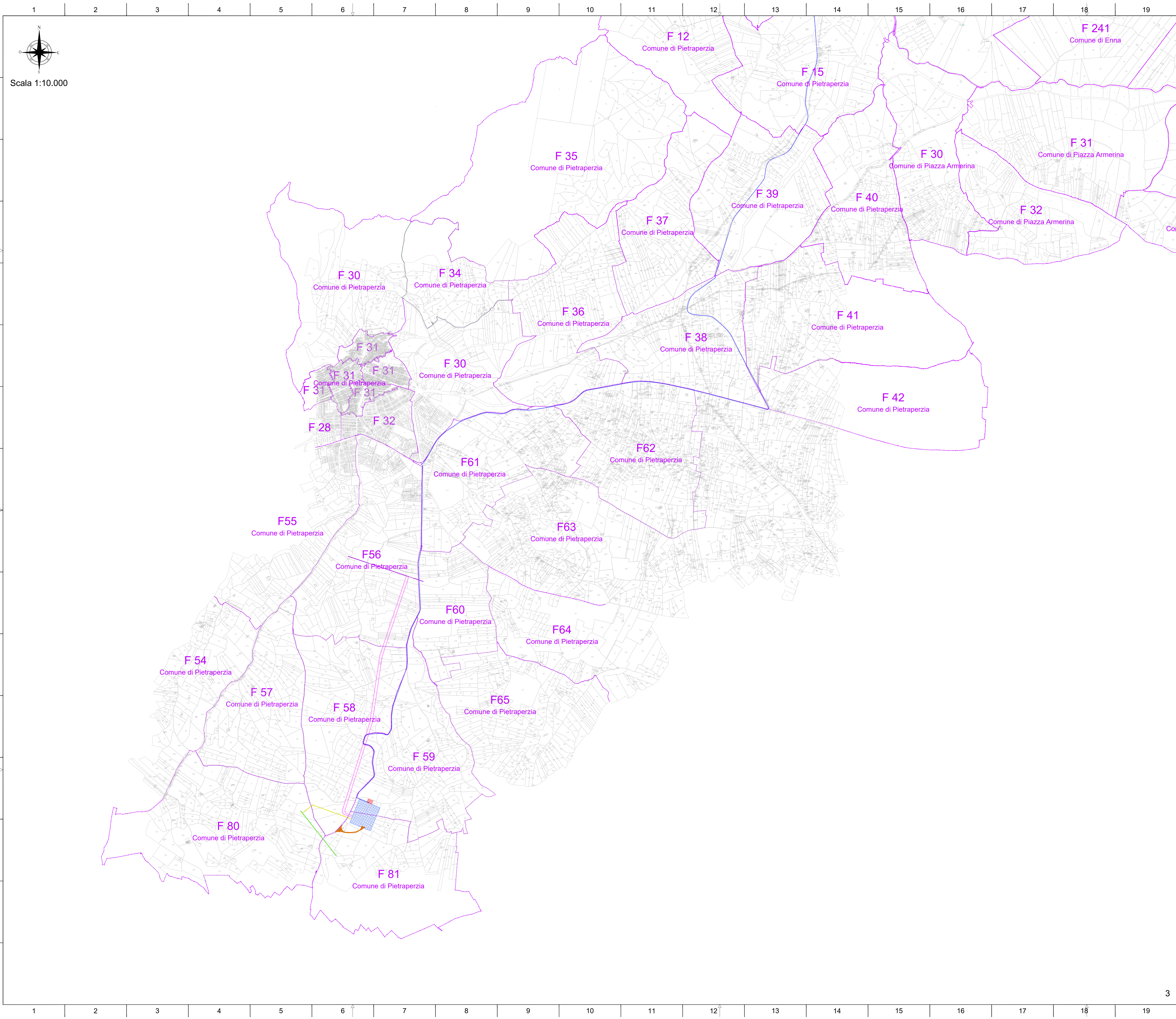


- LEGENDA SIMBOLI:**
- Aerogeneratore
  - Cavidotto AT (36 kV) in progetto
  - IRC - Raccordo DT in progetto alla linea RTN 150 kV "Callanissetta CP - Butera SE"
  - IRC - Raccordo ST in progetto alla linea RTN 150 kV "Terrapelata - Barrafranca"
  - Linea AT esistente RTN 150 kV "Callanissetta CP - Butera SE" - Campata da modificare
  - Linea AT esistente RTN 150 kV "Terrapelata - Barrafranca" - Campata da modificare
  - IRC - stazione elettrica di smistamento RTN 150/36 kV TERNA (in progetto)
  - IUC - Stazione elettrica di utenza 36 kV (in progetto)
  - Strada esistente in asfalto da adeguare
  - Strada esistente sterrata da adeguare
  - Strada e piazzola di manutenzione in misto granulometrico naturale in progetto
  - Rilevato
  - Trincea
  - Area occupazione temporanea
  - Area del campo base di cantiere
  - Limite fogli catastrali



 REGIONE SICILIA	 COMUNE DI ENNA	 COMUNE DI PIETRAPERZIA
<b>REGIONE SICILIA</b> PROVINCIA DI ENNA COMUNI DI ENNA E PIETRAPERZIA		
<b>PROGETTO:</b> <i>Impianto eolico e delle relative opere di connessione denominato "ENNA"</i>		
Progetto Definitivo		
<b>PROPONENTE:</b>  <small>DEORA s.r.l. Via Umberto Giordano, 152 90144 Palermo (PA) P.IVA 07146270927</small>		
<b>ELABORATO:</b> Quadro di unione catastale		
<b>PROGETTISTI COORDINATORI:</b> <small>UCC s.r.l. Via Umberto Giordano, 152 - 90144 Palermo (PA) P.IVA 0707040822 Ing. Eugenio Bordonaro</small>		<b>Scala:</b> 1:10.000
<b>PROGETTISTI:</b> <small>Ing. Riccardo Carraro Ing. Gaetano Scudato</small>		<b>Tavola:</b> 02 A.2
<b>Data:</b> 29 Dicembre 2023	<b>Rev.</b> 00	<b>Data</b> 29/12/2023
		<b>Descrizione</b> Prima emissione

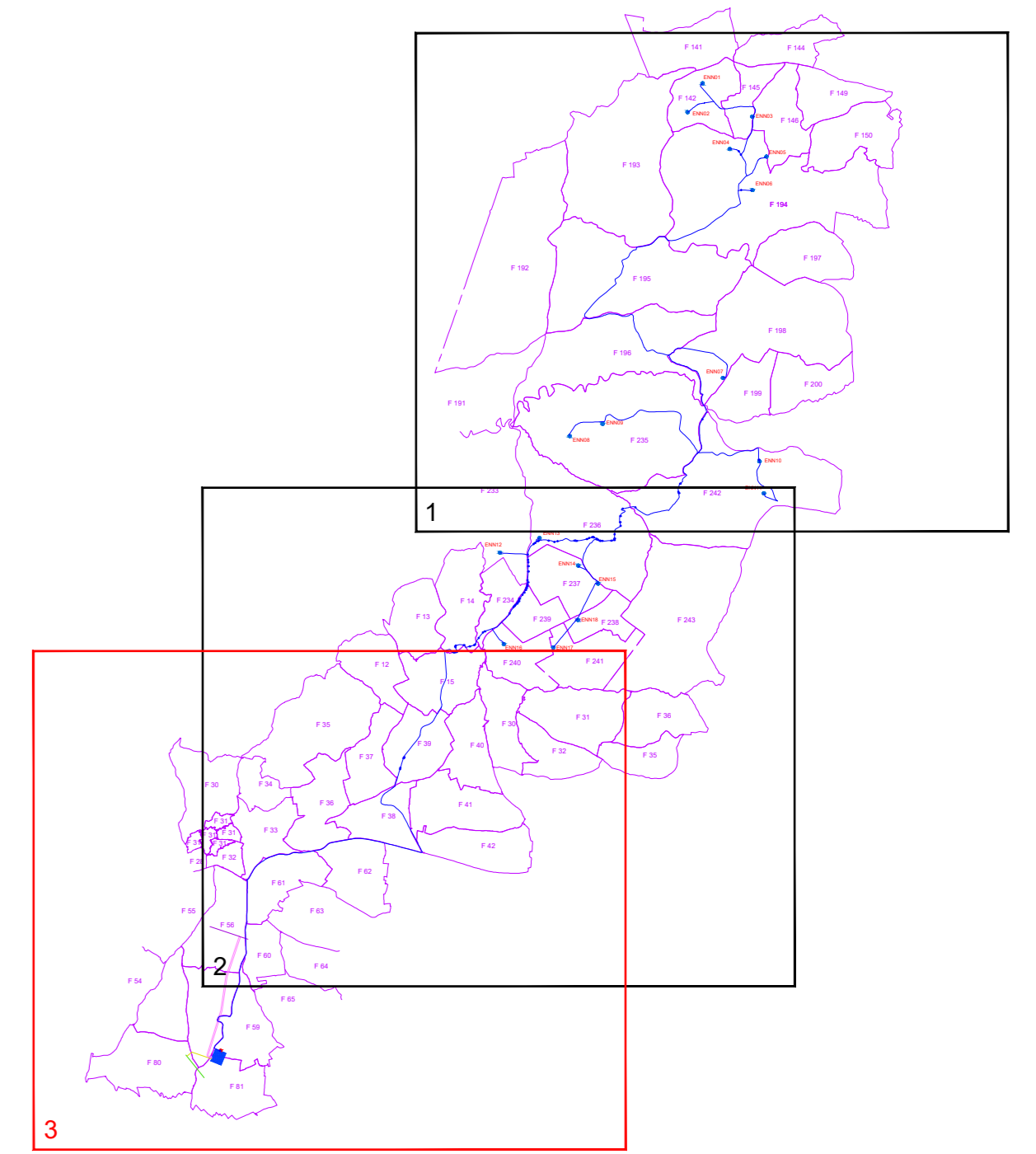




Scala 1:10.000

**LEGENDA SIMBOLI:**

	Aerogeneratore
	Cavidotto AT (36 kV) in progetto
	IRC - Raccordo DT in progetto alla linea RTN 150 kV "Callanissetta CP - Butera SE"
	IRC - Raccordo ST in progetto alla linea RTN 150 kV "Terrapelata - Barrafranca"
	Linea AT esistente RTN 150 kV "Callanissetta CP - Butera SE" - Campata da modificare
	Linea AT esistente RTN 150 kV "Terrapelata - Barrafranca" - Campata da modificare
	IRC - stazione elettrica di smistamento RTN 150/36 kV TERNA (in progetto)
	IUC - Stazione elettrica di utenza 36 kV (in progetto)
	Strada esistente in asfalto da adeguare
	Strada esistente sterrata da adeguare
	Strada e piazzola di manutenzione in misto granulometrico naturale in progetto
	Rilevato
	Trincea
	Area occupazione temporanea
	Area del campo base di cantiere
	Limite fogli catastrali



<b>REGIONE SICILIA</b> PROVINCIA DI ENNA COMUNI DI ENNA E PIETRAPERZIA		
<p><b>PROGETTO:</b> <i>Impianto eolico e delle relative opere di connessione denominato "ENNA"</i></p>		
<b>Progetto Definitivo</b>		
<p><b>PROPONENTE:</b></p> <div style="display: flex; align-items: center;"> <div style="margin-left: 10px;"> <p>DEORA s.r.l. Via Umberto Giordano, 152 90144 Palermo (PA) P.IVA 0746270927</p> </div> </div>		
<p><b>ELABORATO:</b> Quadro di unione catastale</p>		
<p><b>PROGETTISTI COORDINATORI:</b> IUC s.r.l. Via Umberto Giordano, 152 - 90144 Palermo (PA) P.IVA 07007040822 Ing. Eugenio Bordonaro</p>		<p><b>Scala:</b> 1:10.000</p>
<p><b>PROGETTISTI:</b> Ing. Riccardo Carraro Ing. Gaetano Scudato</p>		<p><b>Tavola:</b> 02 A.3</p>
<p><b>Data:</b> 29 Dicembre 2023</p>	<p><b>Rev. Data</b></p>	<p><b>Descrizione</b> Prima emissione</p>