

LEGENDA SIMBOLI:

- Aerogeneratore
- Cavidotto AT (36 kV) linea 1 in progetto
- Cavidotto AT (36 kV) linea 2 in progetto
- Cavidotto AT (36 kV) linea 3 in progetto
- Cavidotto AT (36 kV) linea 4 in progetto
- IRC - Raccordo DT in progetto alla linea RTN 150 kV "Caltanissetta CP - Butera SE"
- IRC - Raccordo ST in progetto alla linea RTN 150 kV "Terrapelata - Barrafranca"
- Linea AT esistente RTN 150 kV "Campata da modificare"
- Linea AT esistente RTN 150 kV "Terrapelata - Barrafranca" - Campata da modificare
- IRC - stazione elettrica di smistamento RTN 150/36 kV TERNA (in progetto)
- IUC - Stazione elettrica di utenza 36 kV (in progetto)
- Strada esistente in asfalto da adeguare
- Strada esistente sterrata da adeguare
- Strada e piazzola di manutenzione in misto granulometrico naturale in progetto
- Rilevato
- Trincea
- Area occupazione temporanea
- Area del campo base di cantiere
- Confine comunale
- ID tratti omogenei sezioni tipo

Tratto	Linea	N. terme	CAVIDOTTO MT		Lunghezza [m]
			Tipologia strada	Tipologia sezione	
ENN01 - A	1	1	Sterrata	1B	387,18
A - ENN02	1	2	Sterrata	2B	471,04
A - B	1	1	Sterrata	1B	874,04
B - ENN03	1	2	Sterrata	2B	20,03
B - C	1	1	Sterrata	1B	650,12
C - ENN04	1	2	Sterrata	2B	220,78
C - D	1	1	Sterrata	1B	367,81
ENN05 - D	2	1	Sterrata	1B	478,82
D - E	1-2	2	Sterrata	2B	281,20
E - ENN06	2	2	Sterrata	2B	210,06
E - F	1-2	2	Sterrata	2B	204,30
F - G	1-2	2	Asfaltata	2A	3.456,15
G - H	1-2	2	Sterrata	2B	1.872,88
H - ENN07	2	2	Sterrata	2B	1.304,58
H - I	1-2	2	Sterrata	2B	1.967,86
I - ENN10	2	2	Sterrata	2B	1.255,90
ENN10 - ENN11	2	1	Sterrata	1B	1.078,52
ENN08 - J	4	1	Sterrata	1B	202,17
J - K	4	1	Asfaltata	1A	471,78
ENN09 - K	4	2	Sterrata	2B	47,50
K - L	4	1	Asfaltata	1A	2.105,63
L - R	1-2-3-4	3	Asfaltata	3A	2.736,26
R - I	1-2-3-4	4	Asfaltata	4A	1.071,68
L - ENN13	4	2	Sterrata	2B	112,90
L - M	1-2-3-4	4	Asfaltata	4A	239,18
M - ENN12	4	2	Sterrata	2B	437,02
M - N	1-2-3-4	4	Asfaltata	4A	1.574,32
N - ENN15	4	2	Sterrata	2B	320,31
ENN17 - O	3	1	Sterrata	1B	584,07
O - ENN18	3	2	Sterrata	2B	18,02
O - ENN15	3	1	Sterrata	1B	696,98
ENN15 - P	3	1	Sterrata	1B	72,57
P - Q	3	1	Asfaltata	1A	224,26
Q - ENN14	3	2	Asfaltata	2A	158,87
Q - R	3	1	Asfaltata	1A	659,83
N - S	1-2-3-4	4	Asfaltata	4A	10.028,23
S - SET	1-2-3-4	4	Sterrata	4B	1.030,12
Somma					37.897,97

REGIONE SICILIA
PROVINCIA DI ENNA
COMUNI DI ENNA E PIETRAPERZIA

PROGETTO:
Impianto eolico e delle relative opere di connessione denominato "ENNA"

Progetto Definitivo

PROPONENTE:

ELABORATO: Planimetria del tracciato del cavidotto con indicazione delle sezioni tipo

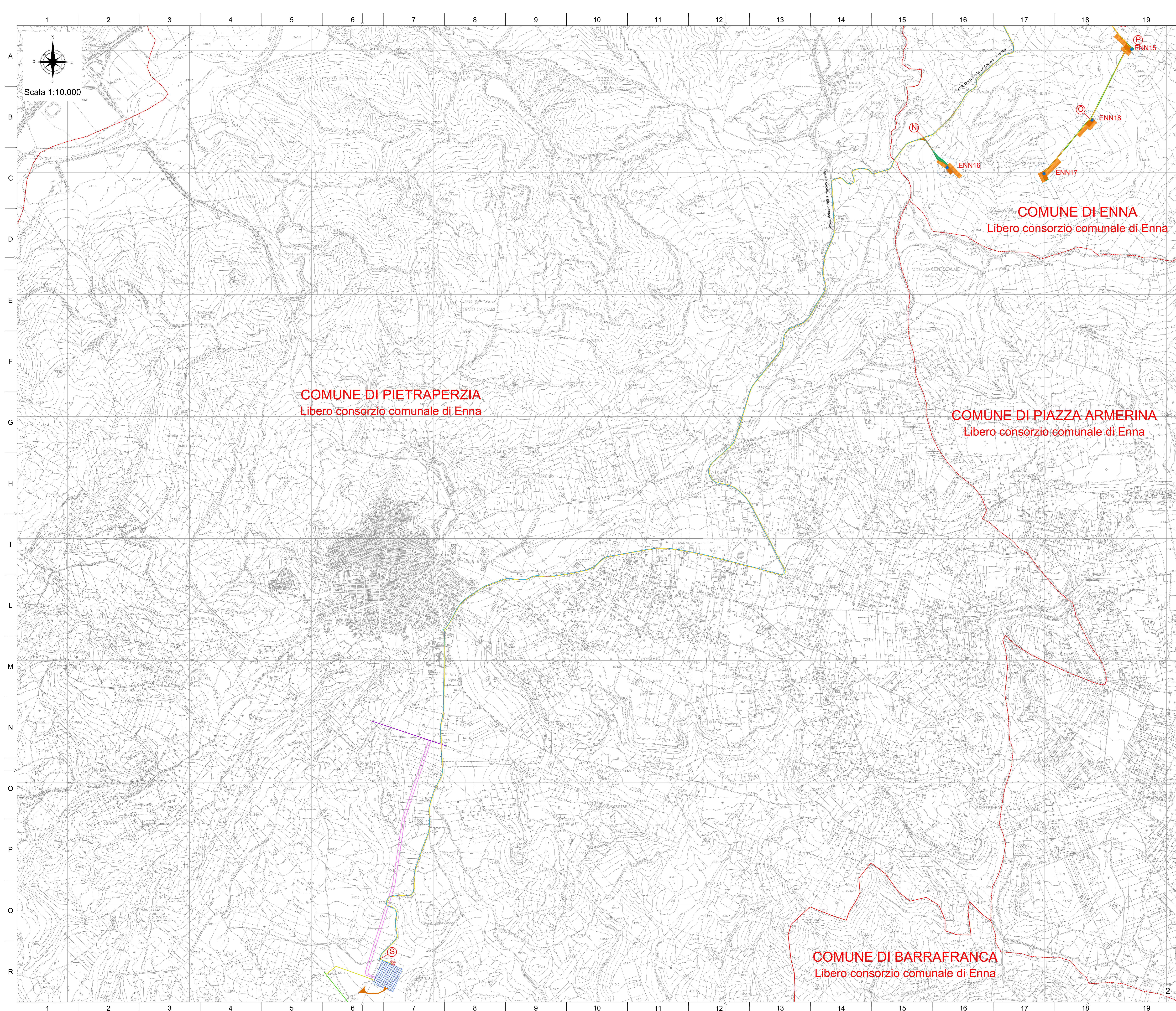
PROGETTISTI COORDINATORI:

PROGETTISTI:

Data: 29 Dicembre 2023

Rev.	Data	Descrizione
00	29/12/2023	Prima emissione

Scala: 1:10.000
 Tavola: 05.1



LEGENDA SIMBOLI:

- Aerogeneratore
- Cavidotto AT (36 kV) linea 1 in progetto
- Cavidotto AT (36 kV) linea 2 in progetto
- Cavidotto AT (36 kV) linea 3 in progetto
- Cavidotto AT (36 kV) linea 4 in progetto
- IRC - Raccordo DT in progetto alla linea RTN 150 kV "Caltanissetta CP - Butera SE"
- IRC - Raccordo ST in progetto alla linea RTN 150 kV "Terrapлата - Barrafranca"
- Linea AT esistente RTN 150 kV "Caltanissetta CP - Butera SE"- Campata da modificare
- Linea AT esistente RTN 150 kV "Terrapлата - Barrafranca"- Campata da modificare
- IRC - stazione elettrica di smistamento RTN 150/36 kV TERNA (in progetto)
- IUC - Stazione elettrica di utenza 36 kV (in progetto)
- Strada esistente in asfalto da adeguare
- Strada esistente sterrata da adeguare
- Strada e piazzola di manutenzione in misto granulometrico naturale in progetto
- Rilevato
- Trincea
- Area occupazione temporanea
- Area del campo base di cantiere
- Confine comunale
- ID tratti omogenei sezioni tipo

Tratto	CAVIDOTTO MT				Lunghezza [m]
	Linea	N. terme	Tipologia strada	Tipologia sezione	
ENN01 - A	1	1	Sterrata	1B	387,18
A - ENN02	1	2	Sterrata	2B	471,04
A - B	1	1	Sterrata	1B	874,04
B - ENN03	1	2	Sterrata	2B	20,03
B - C	1	1	Sterrata	1B	650,12
C - ENN04	1	2	Sterrata	2B	220,78
C - D	1	1	Sterrata	1B	367,81
ENN05 - D	2	1	Sterrata	1B	478,82
D - E	1-2	2	Sterrata	2B	281,20
E - ENN06	2	2	Sterrata	2B	210,06
E - F	1-2	2	Sterrata	2B	204,30
F - G	1-2	2	Asfaltata	2A	3.456,15
G - H	1-2	2	Sterrata	2B	1.872,88
H - ENN07	2	2	Sterrata	2B	1.304,58
H - I	1-2	2	Sterrata	2B	1.967,86
I - ENN10	2	2	Sterrata	2B	1.255,50
ENN10 - ENN11	2	1	Sterrata	1B	1.078,52
ENN08 - J	4	1	Sterrata	1B	202,17
J - K	4	1	Asfaltata	1A	471,78
ENN09 - K	4	2	Sterrata	2B	47,50
K - I	4	1	Asfaltata	1A	2.105,63
I - R	1-2-4	3	Asfaltata	3A	2.738,26
R - L	1-2-3-4	4	Asfaltata	4A	1.074,68
L - ENN13	4	2	Sterrata	2B	112,90
L - M	1-2-3-4	4	Asfaltata	4A	239,18
M - ENN12	4	2	Sterrata	2B	437,02
M - N	1-2-3-4	4	Asfaltata	4A	1.574,32
N - ENN16	4	2	Sterrata	2B	320,31
ENN17 - O	3	1	Sterrata	1B	584,07
O - ENN18	3	2	Sterrata	2B	18,02
O - ENN15	3	1	Sterrata	1B	696,98
ENN15 - P	3	1	Sterrata	1B	72,57
P - Q	3	1	Asfaltata	1A	224,26
Q - ENN14	3	2	Asfaltata	2A	158,87
Q - R	3	1	Asfaltata	1A	659,83
N - S	1-2-3-4	4	Asfaltata	4A	10.028,23
S - SET	1-2-3-4	4	Sterrata	4B	1.030,12
Sommario					
37.897,97					

REGIONE SICILIA
 PROVINCIA DI ENNA
 COMUNI DI ENNA E PIETRAPERZIA

PROGETTO:
Impianto eolico e delle relative opere di connessione denominato "ENNA"

Progetto Definitivo

PROPONENTE:

DEORA s.r.l.
 Via Umberto Giordano, 152
 90144 Palermo (PA)
 P.IVA 07146270927

ELABORATO: Planimetria del tracciato del cavidotto con indicazione delle sezioni tipo

PROGETTISTI COORDINATORI:
 Via Umberto Giordano, 152 - 90144 Palermo (PA)
 P.IVA 07037040822
 Ing. Eugenio Bordonaro
 Ing. Gaetano Lo Cascio

Scala:
1:10.000

PROGETTISTI:
 Ing. Riccardo Caracciolo
 Ing. Gaetano Scudato

Tavola:
05.2

Data:	Rev.	Data	Descrizione
29 Dicembre 2023	00	29/12/2023	Prima emissione