



REGIONE
SICILIANA



COMUNE DI
ENNA



COMUNE DI
PIETRAPERZIA

REGIONE SICILIA

PROVINCIA DI ENNA

COMUNI DI ENNA E PIETRAPERZIA

PROGETTO:

*Impianto eolico e delle relative opere di connessione
denominato "ENNA"*

Progetto Definitivo

PROPONENTE:



DEDRA s.r.l.
Via Umberto Giordano 152 -
90144 Palermo (PA)
P. IVA 07146270827

ELABORATO:

IUC - Planimetria e sezioni elettromeccaniche, schemi
elettrici, edifici piante e prospetti

PROGETTISTA:

BLC s.r.l.

Ing. Eugenio Bordonali

Ing. Gabriella Lo Cascio



Scala:

-

Tavola:

10

Data:

12/12/2023

Rev.

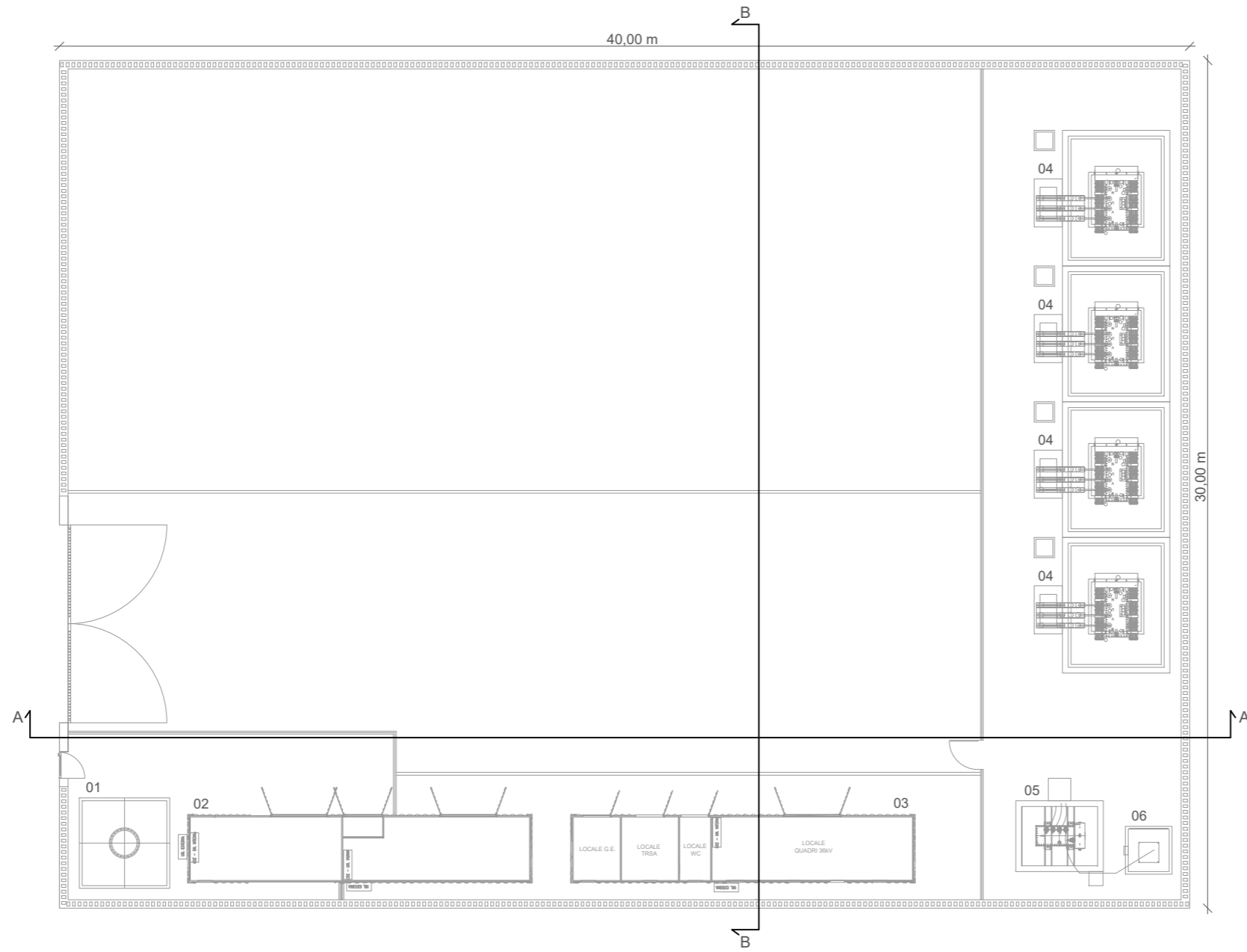
Data

Descrizione

00

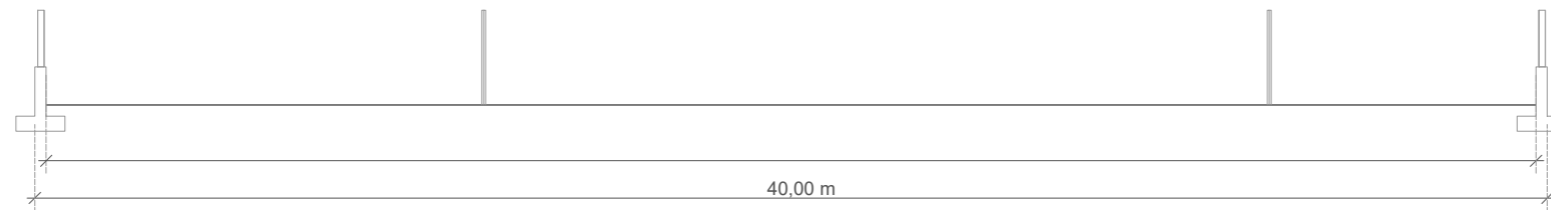
12/12/2023

Prima emissione



LEGENDA OPERE IN PROGETTO	
RIF.	DESCRIZIONE
01	Antenna TLC
02	Edificio BT + SCADA e TLC
03	Edificio quadri
04	Reattore di SHUNT
05	Trafo ZIG-ZAG
06	Resistore

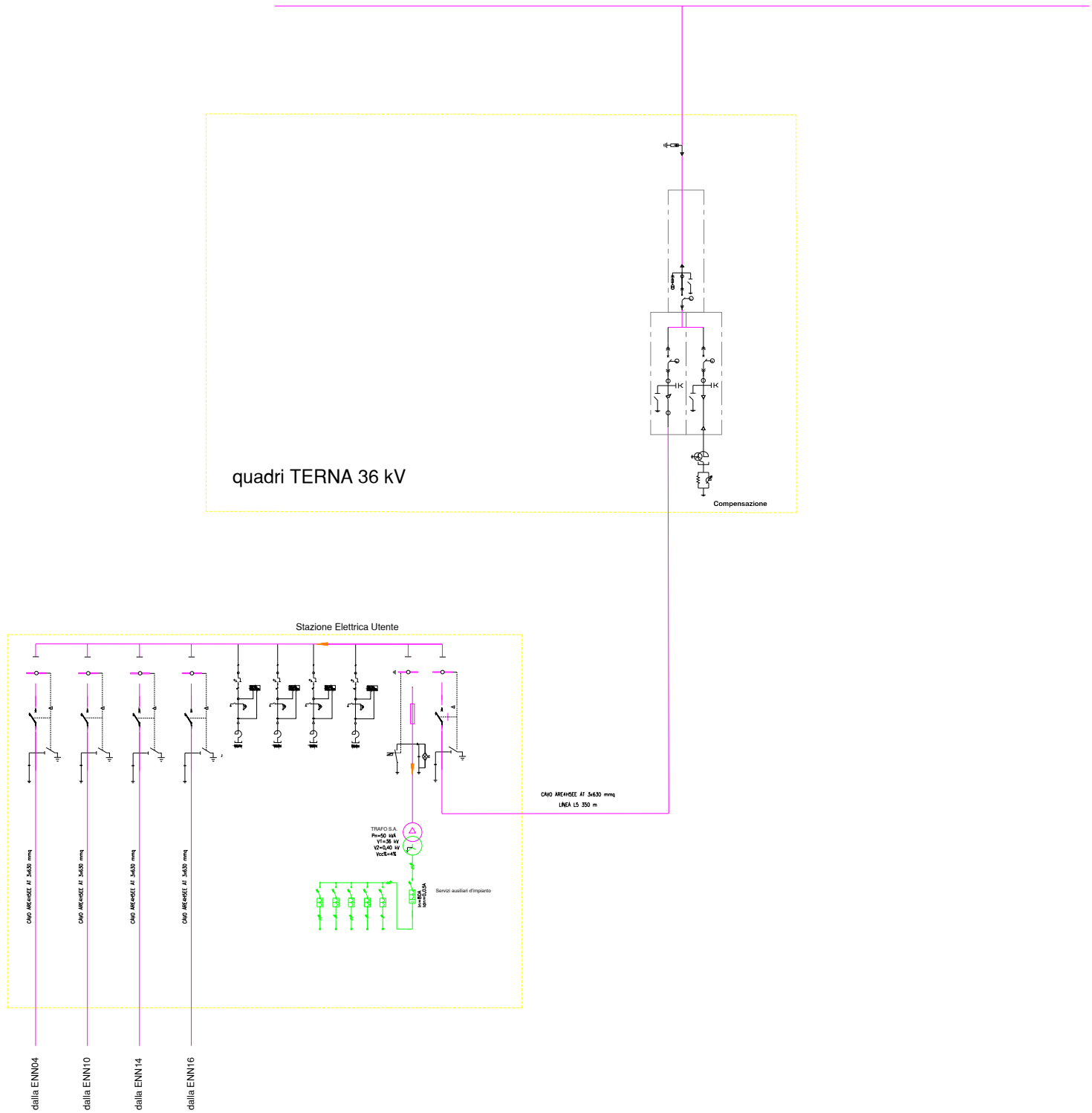
SEZIONE A-A



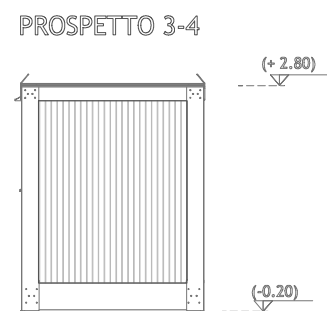
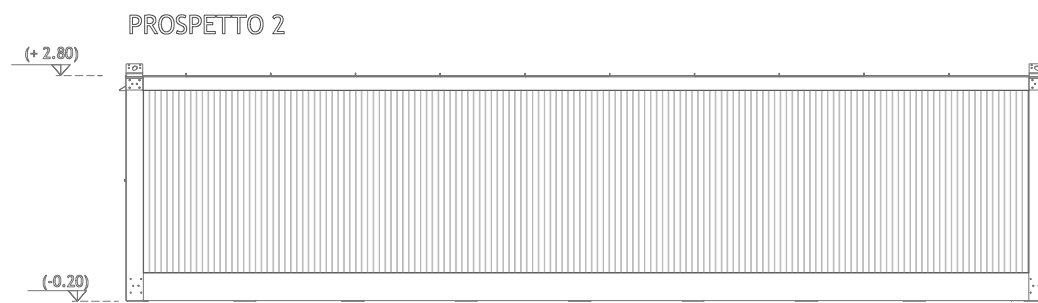
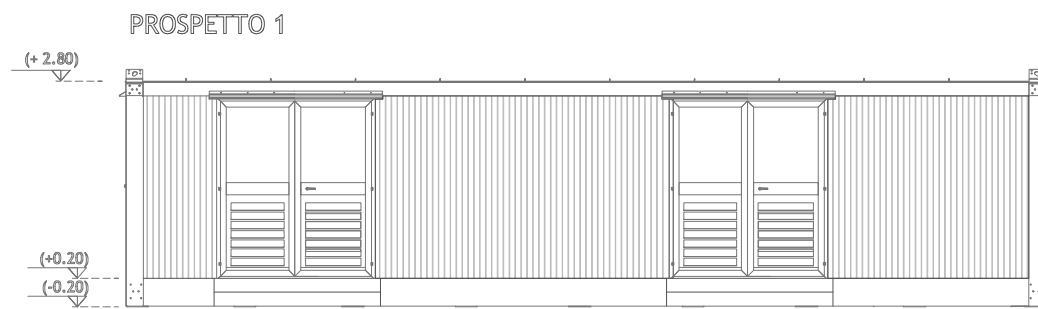
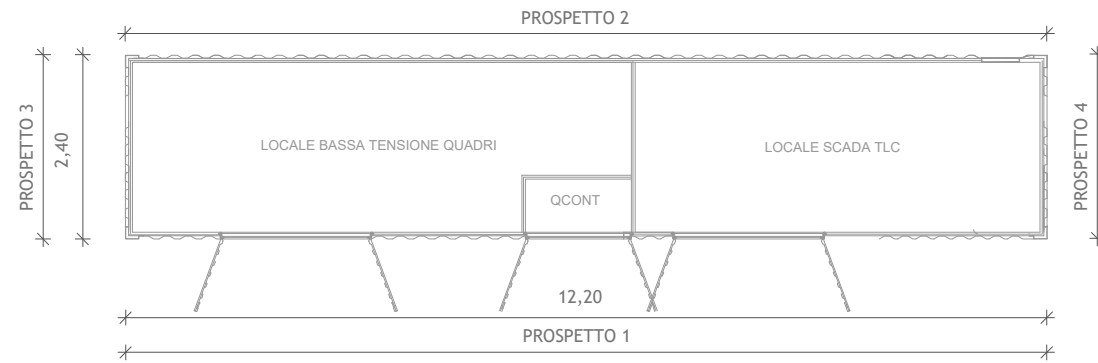
SEZIONE B-B



sistema di sbarre stazione TERNA



EDIFICIO BT + SCADA E TLC



EDIFICIO QUADRI

