



REGIONE  
SICILIANA



COMUNE DI  
ENNA



COMUNE DI  
PIETRAPERZIA

# REGIONE SICILIA

## PROVINCIA DI ENNA

### COMUNI DI ENNA E PIETRAPERZIA

**PROGETTO:**

*Impianto Eolico e delle relative opere di connessione denominato  
"ENNA"*

## Progetto Definitivo

**PROPONENTE:**



DEDRA s.r.l.  
Via Umberto Giordano, 152 - 90144  
Palermo (PA)  
P.IVA 07146270827

**ELABORATO:**

Opere in progetto su Carta Natura

**PROGETTISTA:**

BLC s.r.l.

Ing. Eugenio Bordonali

Ing. Gabriella Lo Cascio



**Scala:**

10000

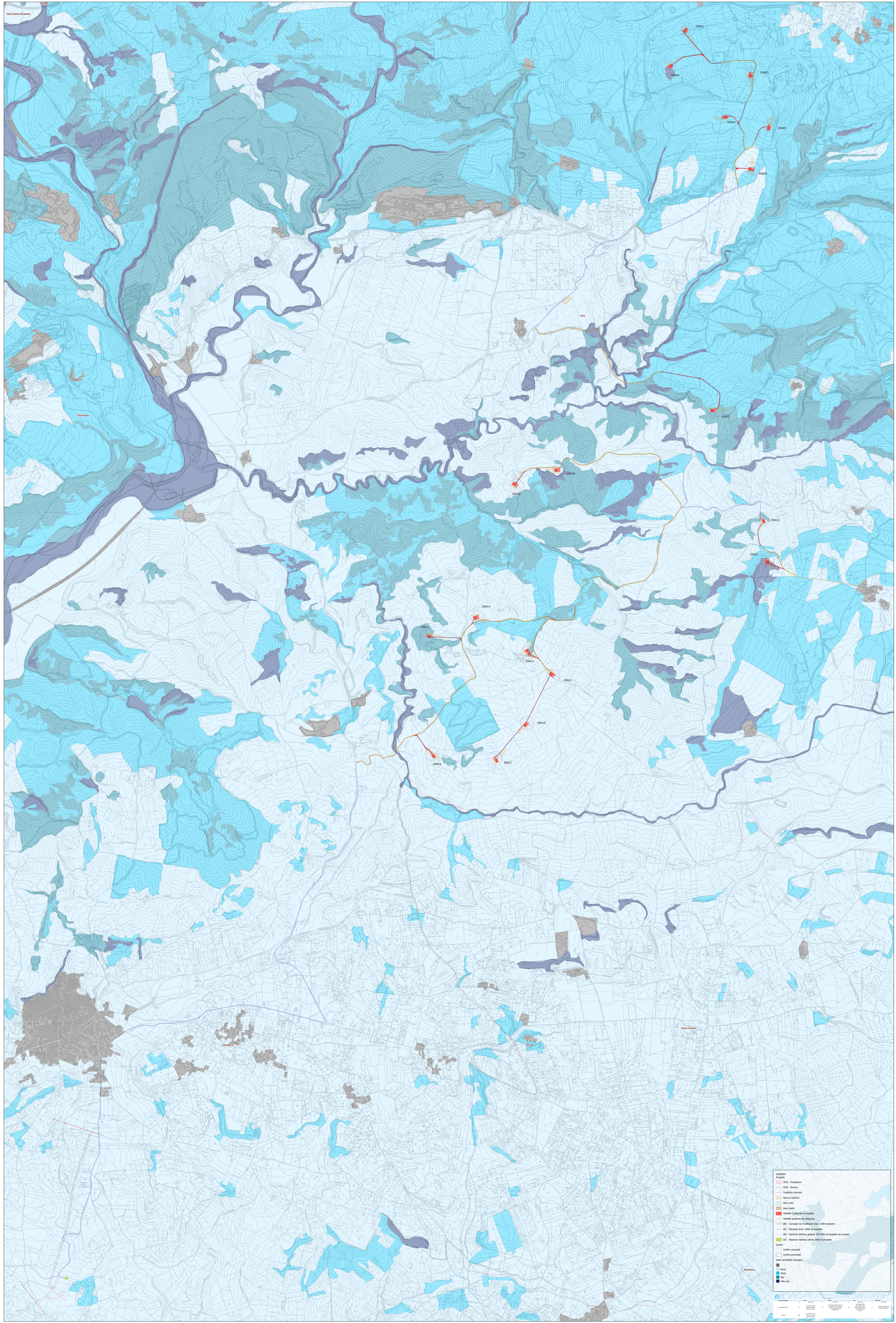
**Tavola:**

15

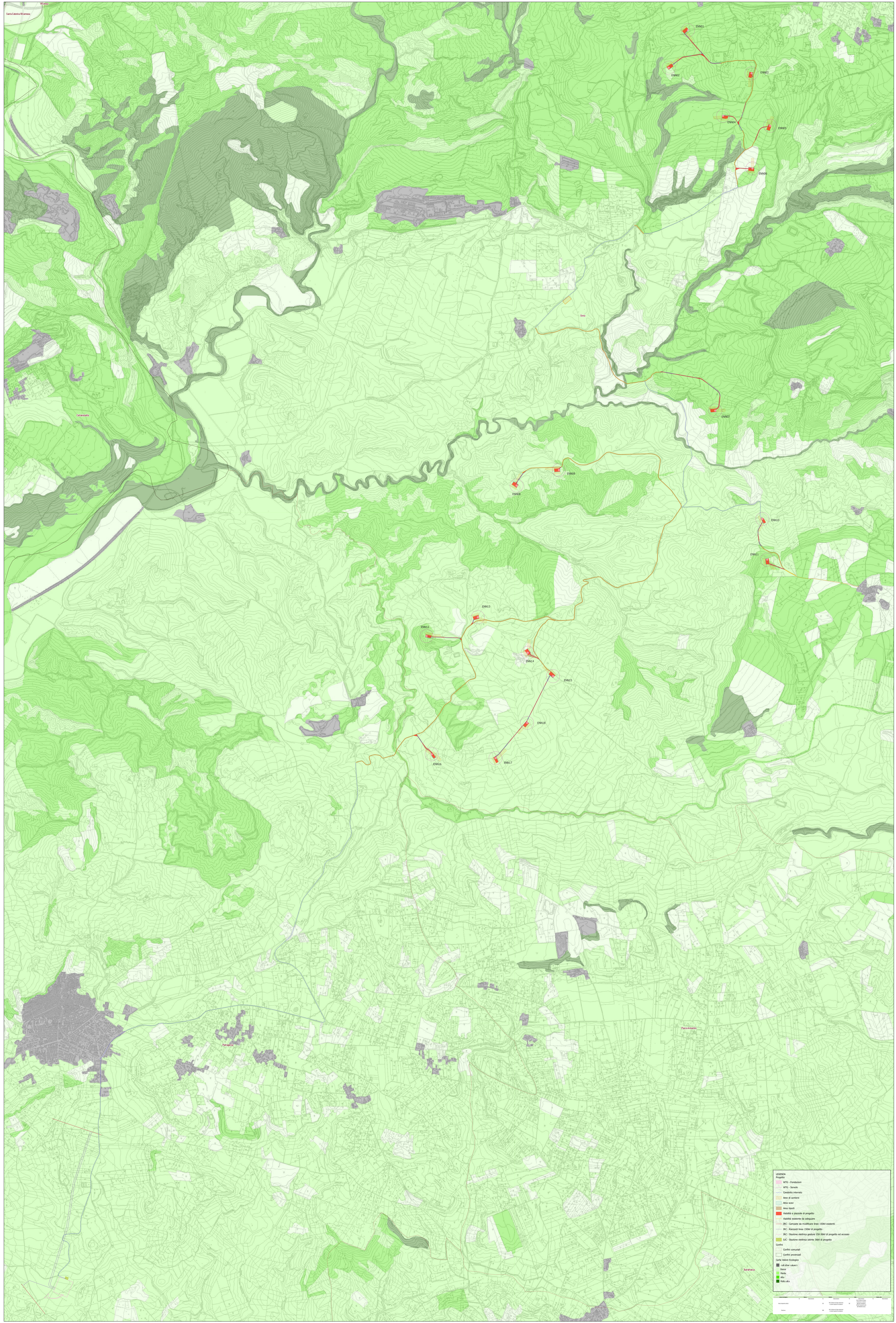
**Data:**

29 Dicembre 2023

Rev.	Data	Descrizione
00	29 Dicembre 2023	prima emissione







**LEGENDA**

**Progetto**

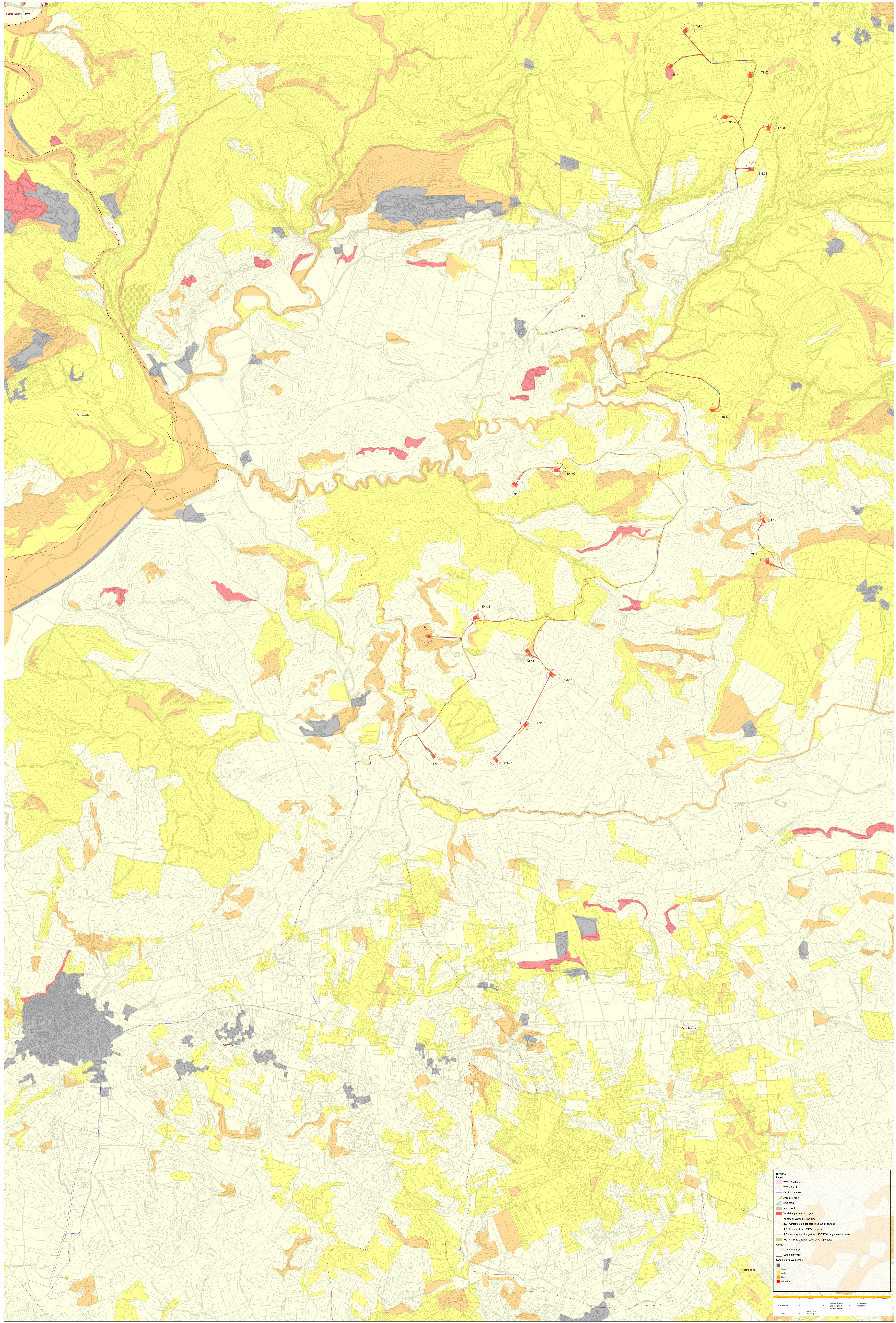
- WTG - Fontanelle
- WTG - Sorano
- Cambotto interno
- Aree di cantiere
- Aree verdi
- Aree sport
- Volanti e piazzole di progetto
- Volanti esistenti da integrare
- 30C - Capofila da realizzare fino a 150kV esistenti
- 30C - Raccordi linea 150kV di progetto
- 30C - Stazione elettrica gestore 150 kV di progetto ed acciaio
- 30C - Stazione elettrica Lariano 30kV di progetto

**Conte**

- Confini comunali
- Confini provinciali
- Confini Varesi (comune)
- di altri comuni
- Acqua
- Monte
- Reliquia

**Simboli**

Scale: 1:50,000



**LEGENDA**

**Progetto**

- WFO - Fontanelle
- WFO - Sordani
- Casella inverter
- Asse di corrente
- Asse rete
- Asse ripart.
- Valletta e piazzale di progetto
- Valletta esistente da adeguare
- DC - Capofila da realizzare (linea 150kV esistente)
- DC - Raccordo linea 150kV di progetto
- DC - Stazione elettrica gestore 150 kV di progetto ed accesso
- DC - Stazione elettrica utente 300V di progetto

**Contorni**

- Contorni comunali
- Contorni provinciali
- Contorni regionali

**Terreno**

- Baso
- Medio
- Alto
- Rettilineo