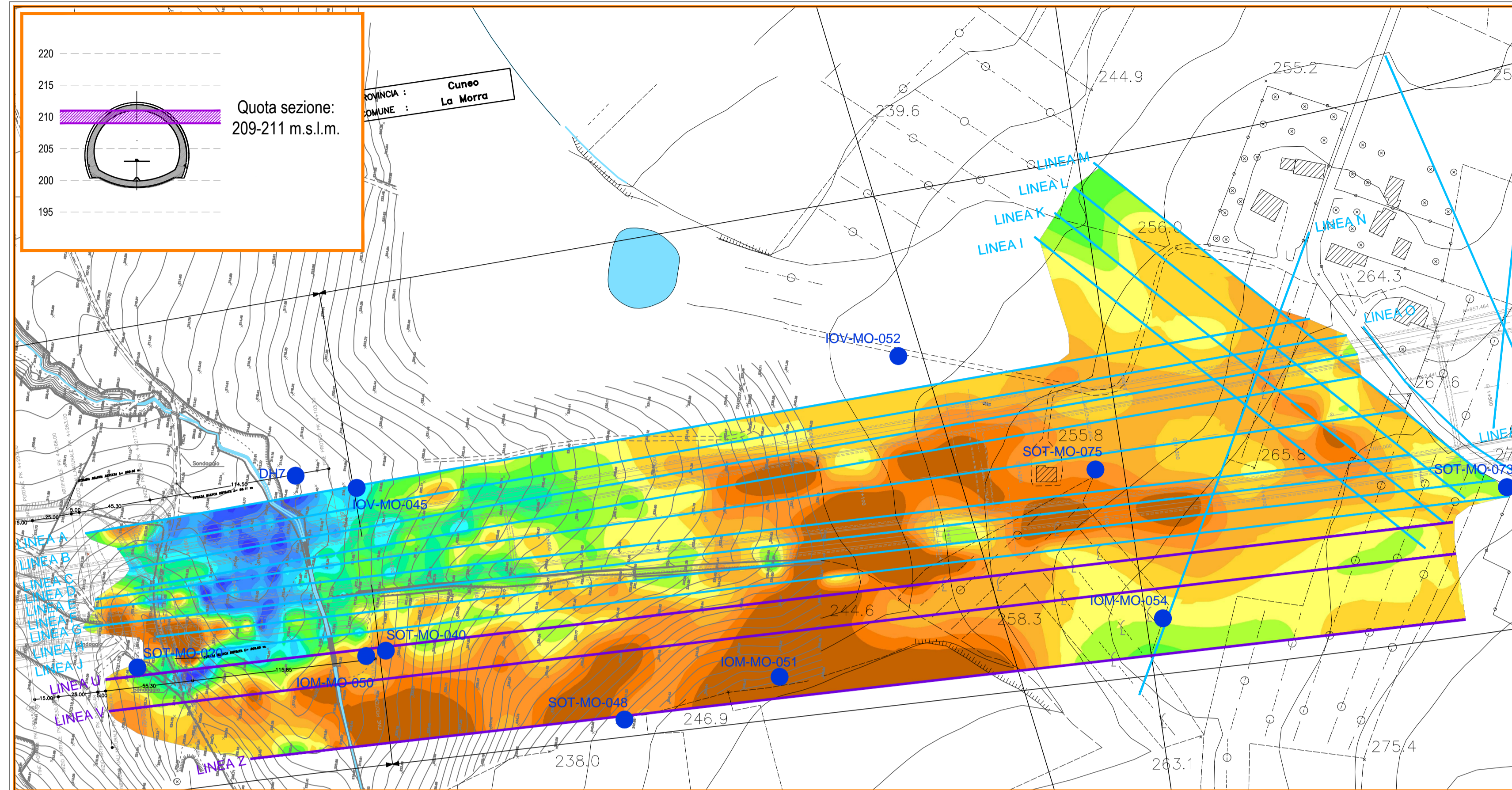
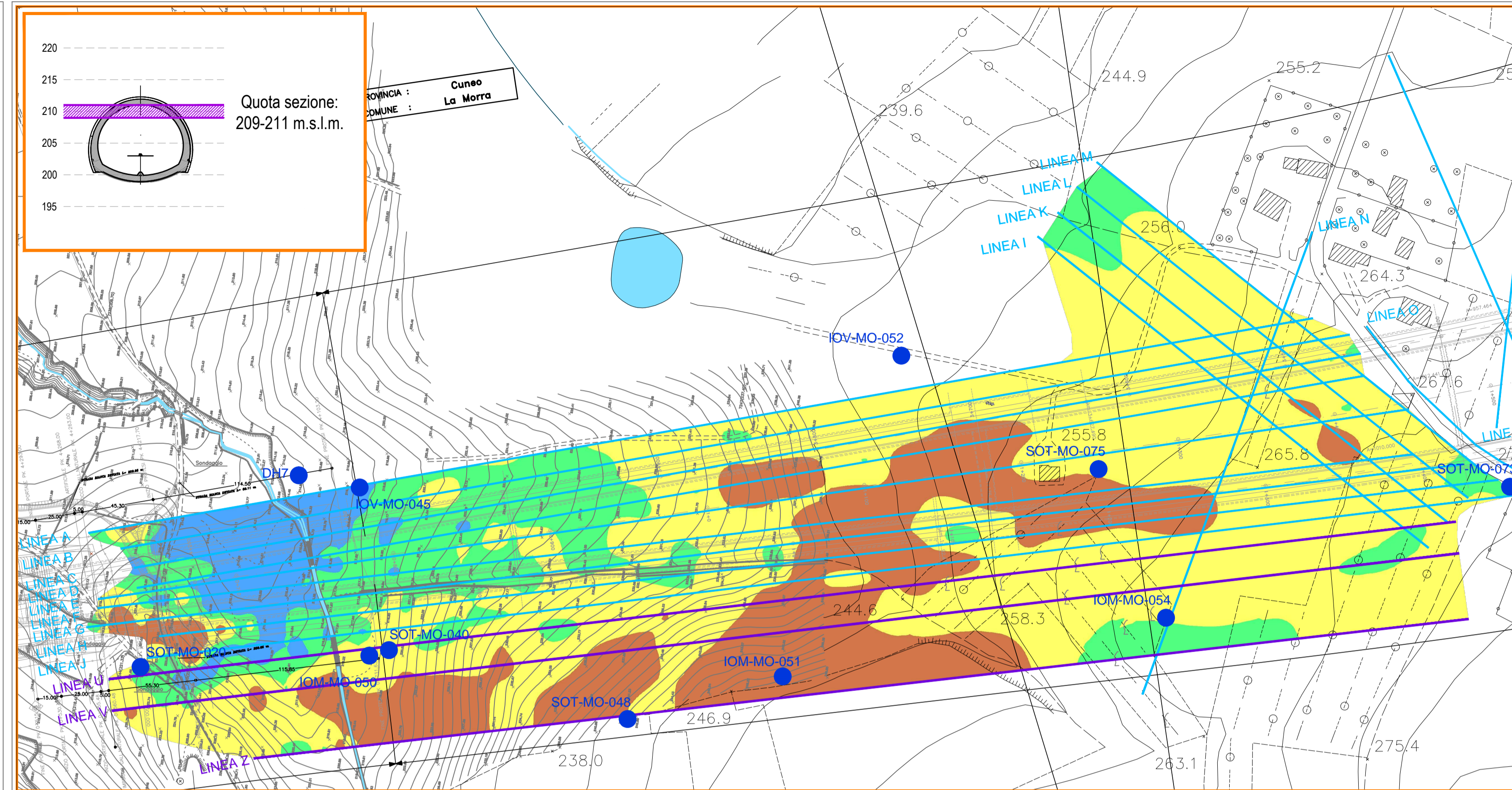


SEZIONE DA MODELLO 3D - QUOTA 209-211 m.s.l.m.



SEZIONE INTERPRETATIVA - QUOTA 209-211 m.s.l.m.

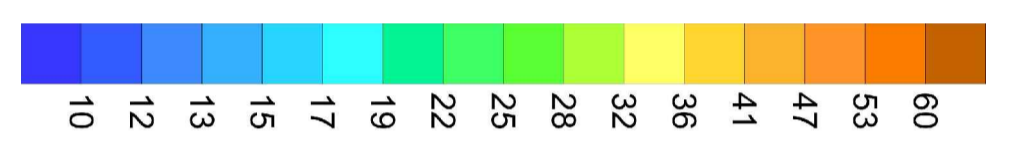


LEGENDA

INDAGINE IN TOMOGRAFIA ELETTRICA

- LINEA A ► Linee di rilievo
- LINEA U ► Linee di rilievo (estensione laterale)

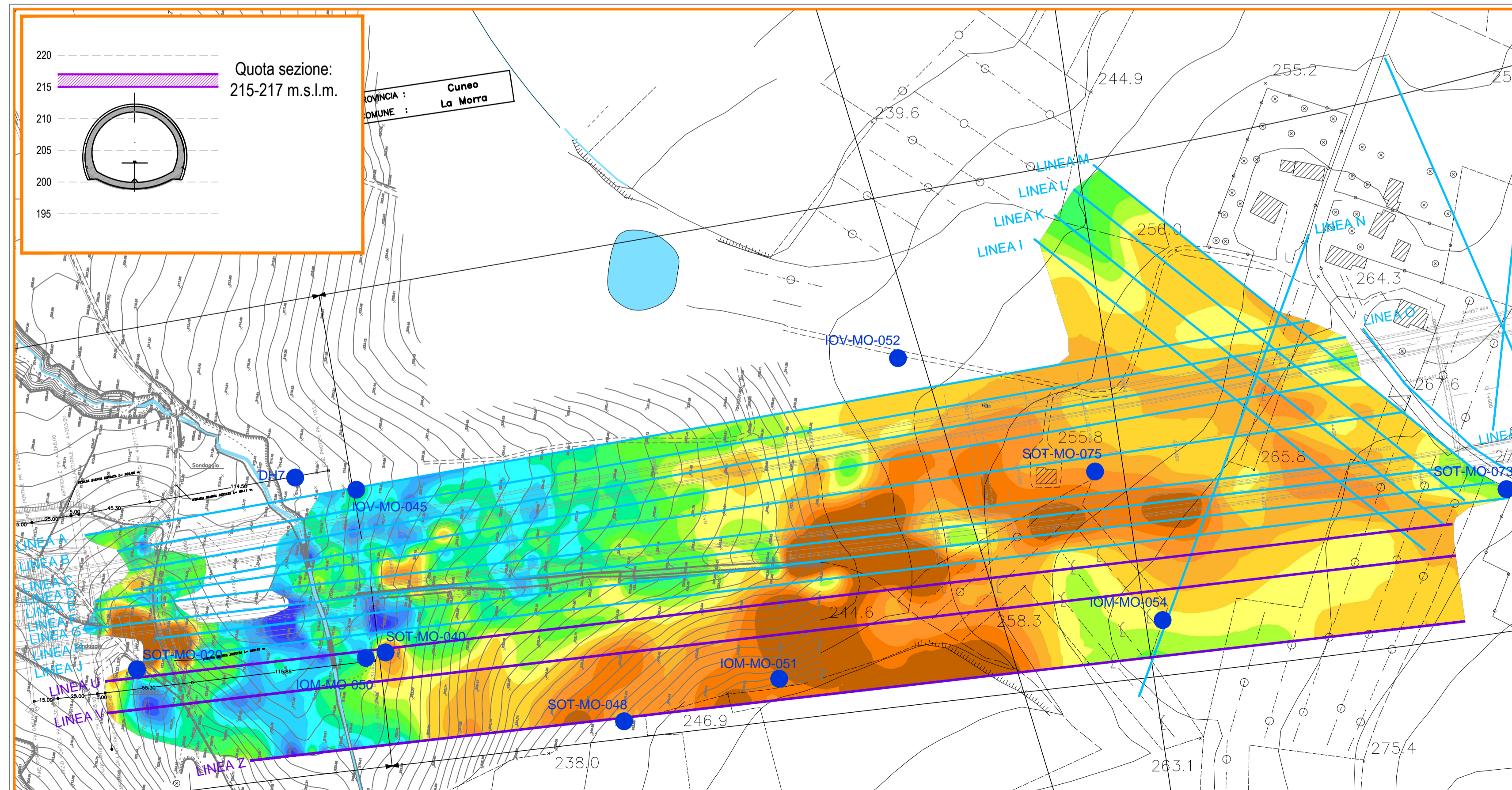
Resistività elettrica (Ohm.m) - sezione di rilievo



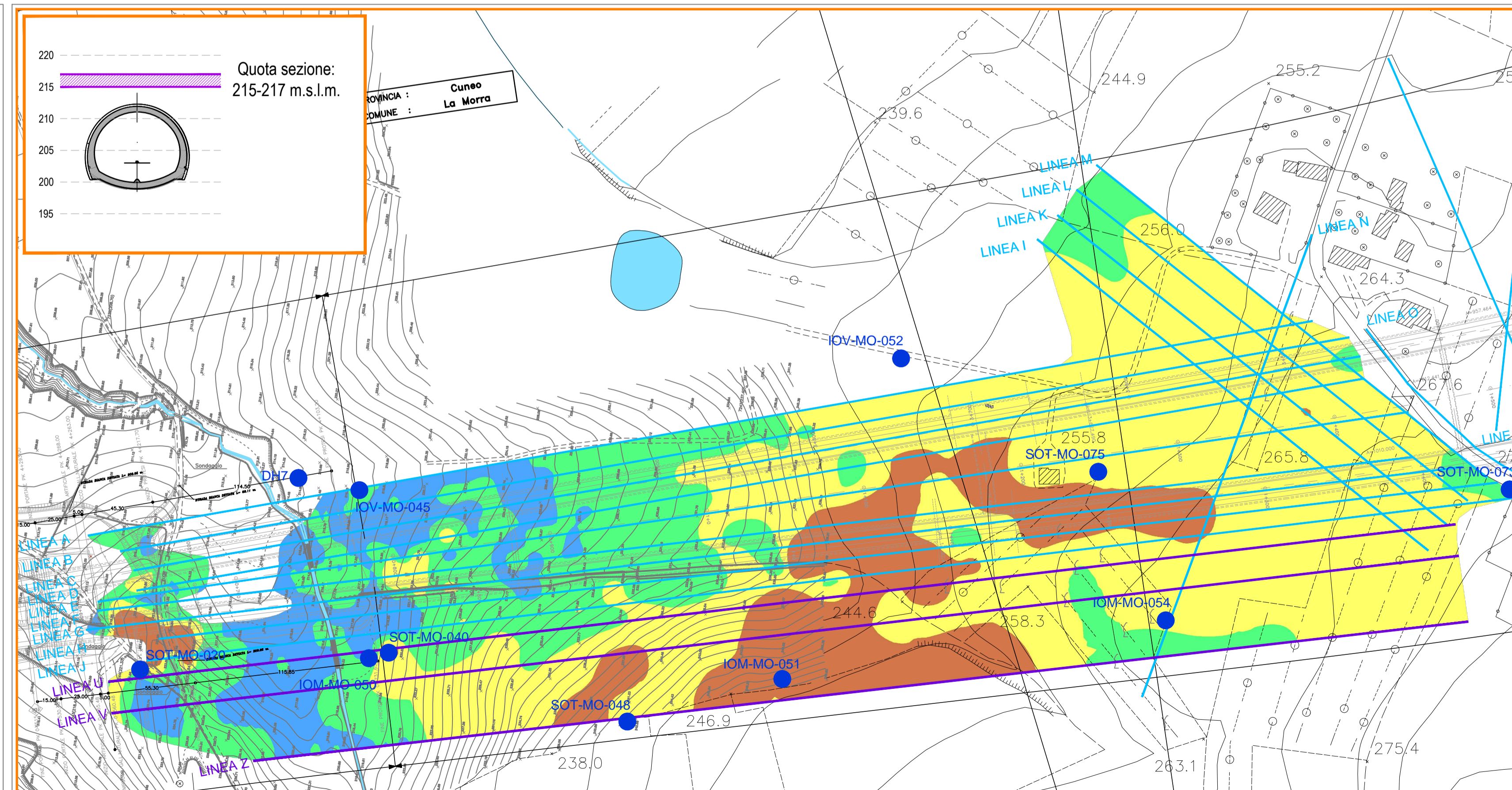
Resistività elettrica (Ohm.m) - sezione interpretativa



SEZIONE DA MODELLO 3D - QUOTA 215-217 m.s.l.m.



SEZIONE INTERPRETATIVA - QUOTA 215-217 m.s.l.m.



AUTOSTRADA ASTI - CUNEO S.p.A.



REGIONE PIEMONTE  
**COLLEGAMENTO AUTOSTRADALE  
 ASTI - CUNEO**  
 TRONCO II A21 (ASTI EST) - A6 (MARENE)  
 LOTTO 6 RODDI - DIGA ENEL  
 VERIFICA DI ASSOGGETTABILITA' EX ART. 20 D.LGS. 152/06  
 STRALCIO DEL PROGETTO ESECUTIVO

ZONA GALLERIA - TOMOGRAFIA ELETTRICA  
 SEZIONI ORIZZONTALI DA MODELLO 3D  
 SEZIONI INTERPRETATIVE

Aggiornato:	Data:	Descrizione:	Redatto:	Controllato:	Approvato:	Codifica:	Luogo:	Prog.:	Tipi:	Elaborato:
Aggiornato:	Data:	Descrizione:	Redatto:	Controllato:	Approvato:					
Aggiornato:	Data:	Descrizione:	Redatto:	Controllato:	Approvato:					
Aggiornato:	Data:	Descrizione:	Redatto:	Controllato:	Approvato:					1:2.000

PROGETTISTA e RESP. INTEGRAZIONE PRESTAZIONI SPECIALISTICHE:  
 Dott. Ing. Enrico Ghislandi  
 Albo di Milano  
 N° A/19993

05

CONCESSIONARIA:  
 AUTOSTRADA ASTI - CUNEO S.p.A.