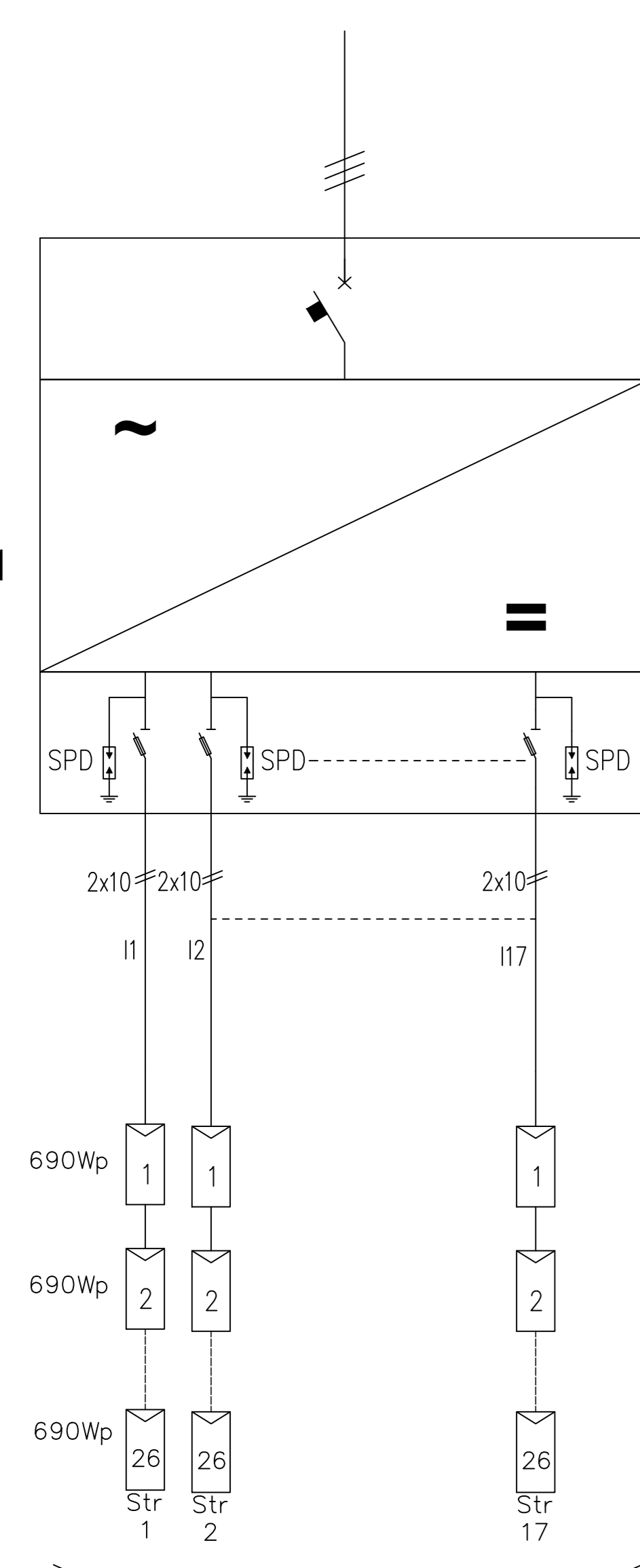


| Legenda simboli | |
|-----------------|--|
| | Campo fotovoltaico - moduli da 690W |
| | Inverter AC/DC Potenza nominale AC - 300,00 kW Tensione massima continua Vdc |
| | Limitatore di Sovratensione 4p Classe II |
| | Protezione inverter - Un=1500 V DC |

Schema Unifilare DC
Tipologico 1:
Inverter con 17 stringhe
su 6 MPPT

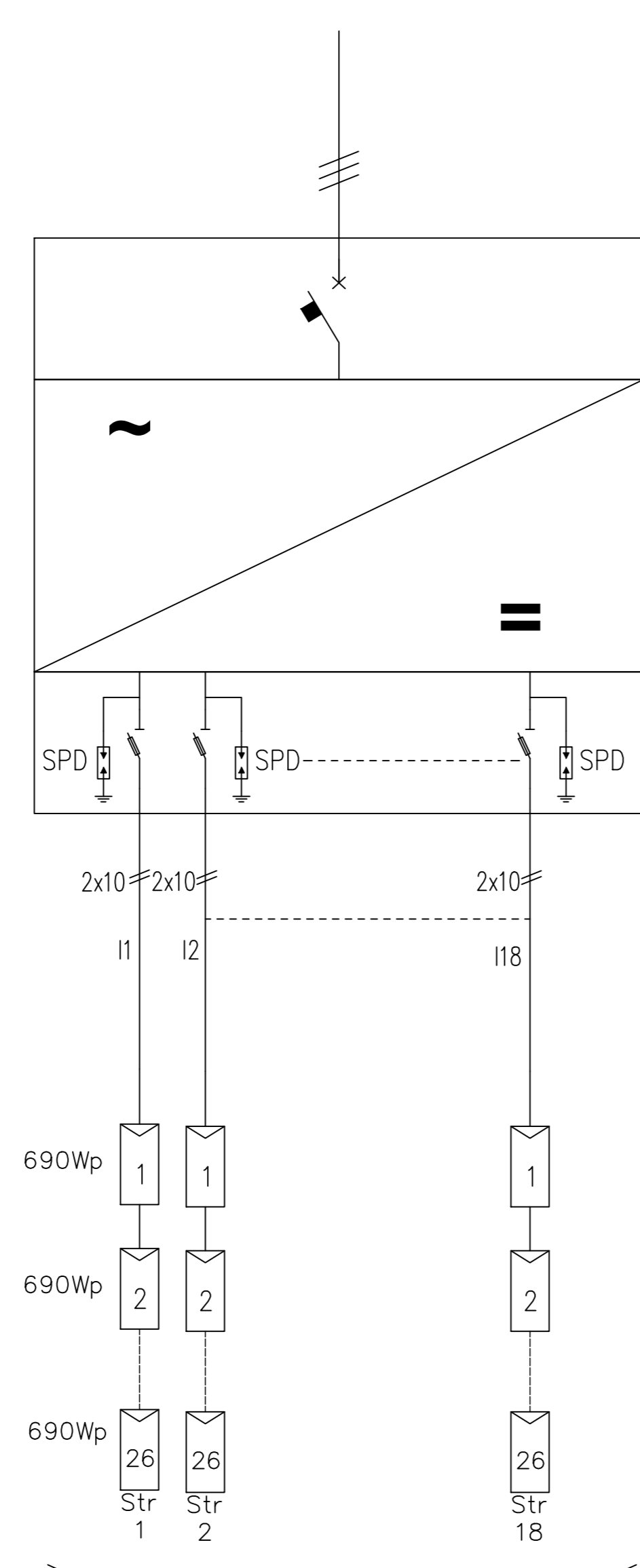
Inverter
Huawei
SUN2000-330KTL-H1



17 stringhe di 26 moduli
442 moduli fotovoltaici

Schema Unifilare DC
Tipologico 2:
Inverter con 18 stringhe
su 6 MPPT

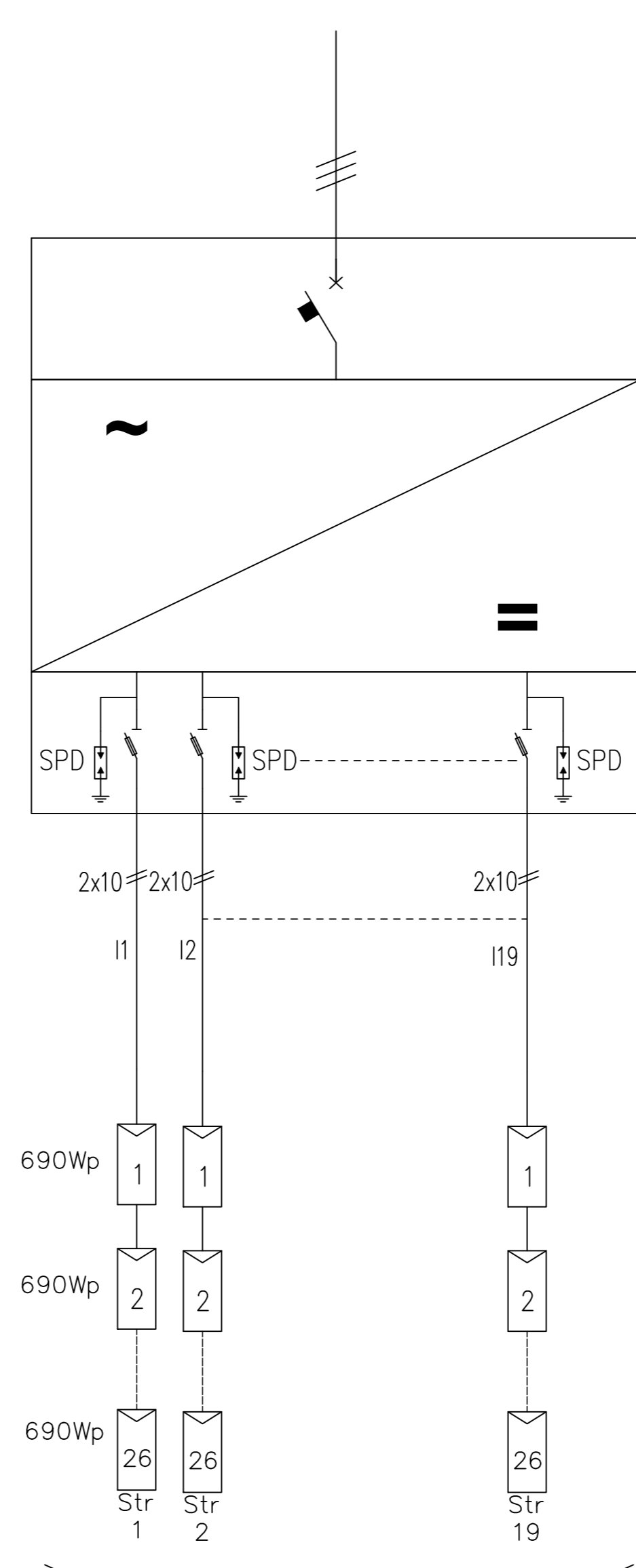
Inverter
Huawei
SUN2000-330KTL-H1



18 stringhe di 26 moduli
468 moduli fotovoltaici

Schema Unifilare DC
Tipologico 3:
Inverter con 19 stringhe
su 6 MPPT

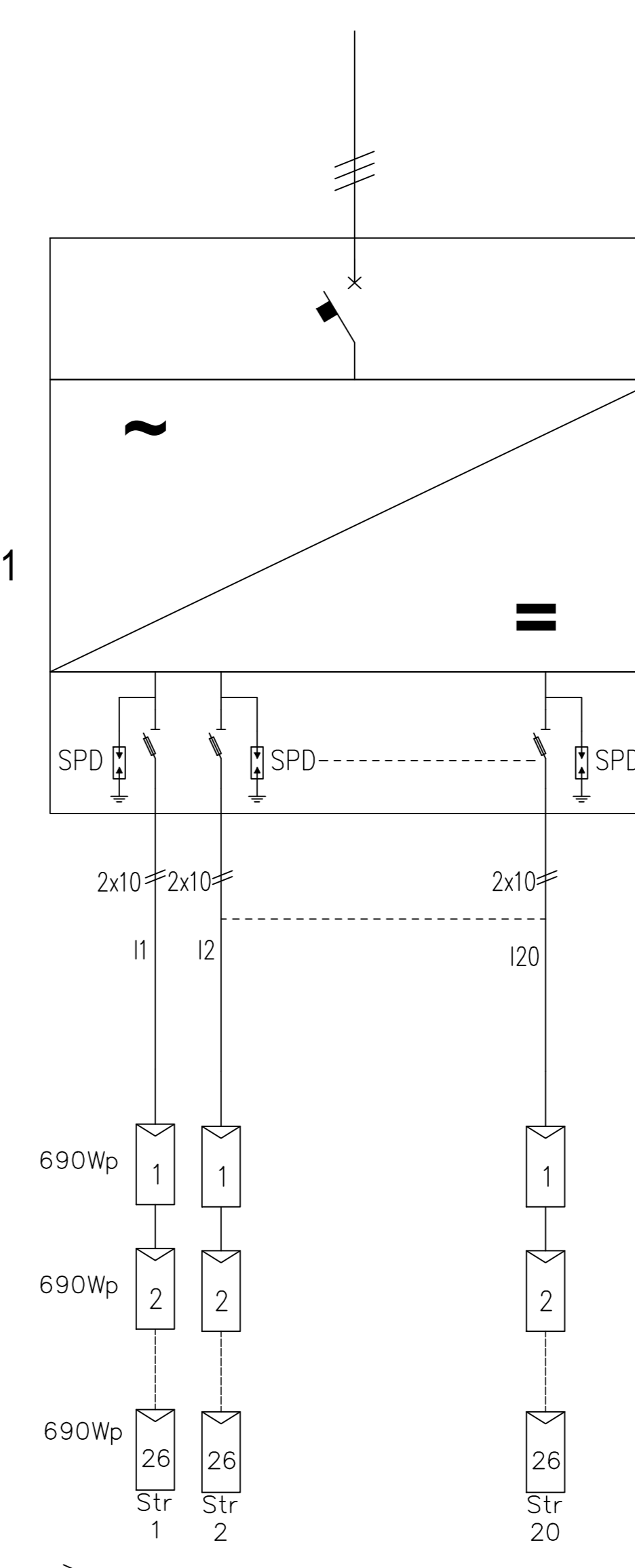
Inverter
Huawei
SUN2000-330KTL-H1



19 stringhe di 26 moduli
494 moduli fotovoltaici

Schema Unifilare DC
Tipologico 4:
Inverter con 20 stringhe
su 6 MPPT

Inverter
Huawei
SUN2000-330KTL-H1



20 stringhe di 26 moduli
520 moduli fotovoltaici

| | | | |
|---|---------------|---|---|
| REGIONE PUGLIA | | PROVINCIA di FOGGIA | |
| COMUNE di TROIA | | | |
| FLUORITE NEW ENERGY S.r.l. Piazza Cavour n.19 - 00193 Roma (RM) | | | |
| TECNOPROJECT S.p.A. Via R. Valentini n.14 74011 Castellana Grotte (FG) | | STUDIO INGEGNERIA Ing. Roberto Montemurro Via Grasso Casa n.9/1 74016 Mottola (TA) Tel. +39 0884796290 e-mail: ing.roberto.montemurro@gmail.com | |
| Progetto per la realizzazione di un parco "agrivoltaico" per produzione di energia elettrica da fonte solare fotovoltaica di potenza di poco pari a 69,75 MWp e potenza di immissione pari a 62,00 MW, delle opere connesse e delle infrastrutture indispensabili. Comune di Troia (FG) - località "Piano di Napoli" - "I Bellini" - "San Pietro" - "Colazzo" - "Pianerle". | | | |
| Oggetto: Elaborati grafici del progetto preliminare Nome File: ASHBFX5_ElaboratoGrafico_13.pdf | | Foglio: D Conto Elementi: D13 | |
| Schema elettrico collegamenti distribuzione lato DC | | | |
| 00 | Dicembre 2023 | Progetto definitivo | R. Montemurro R. Montemurro R. Montemurro |
| Rev. | Data | Oggetto della revisione | Elaborazione Verifica Approvazione |
| Stato: Formato: A0 Codice Pratica: _____ | | | |