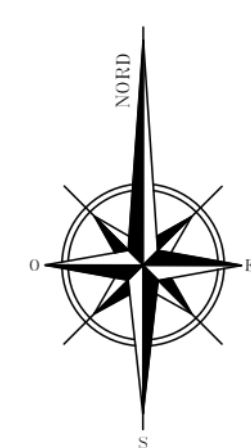
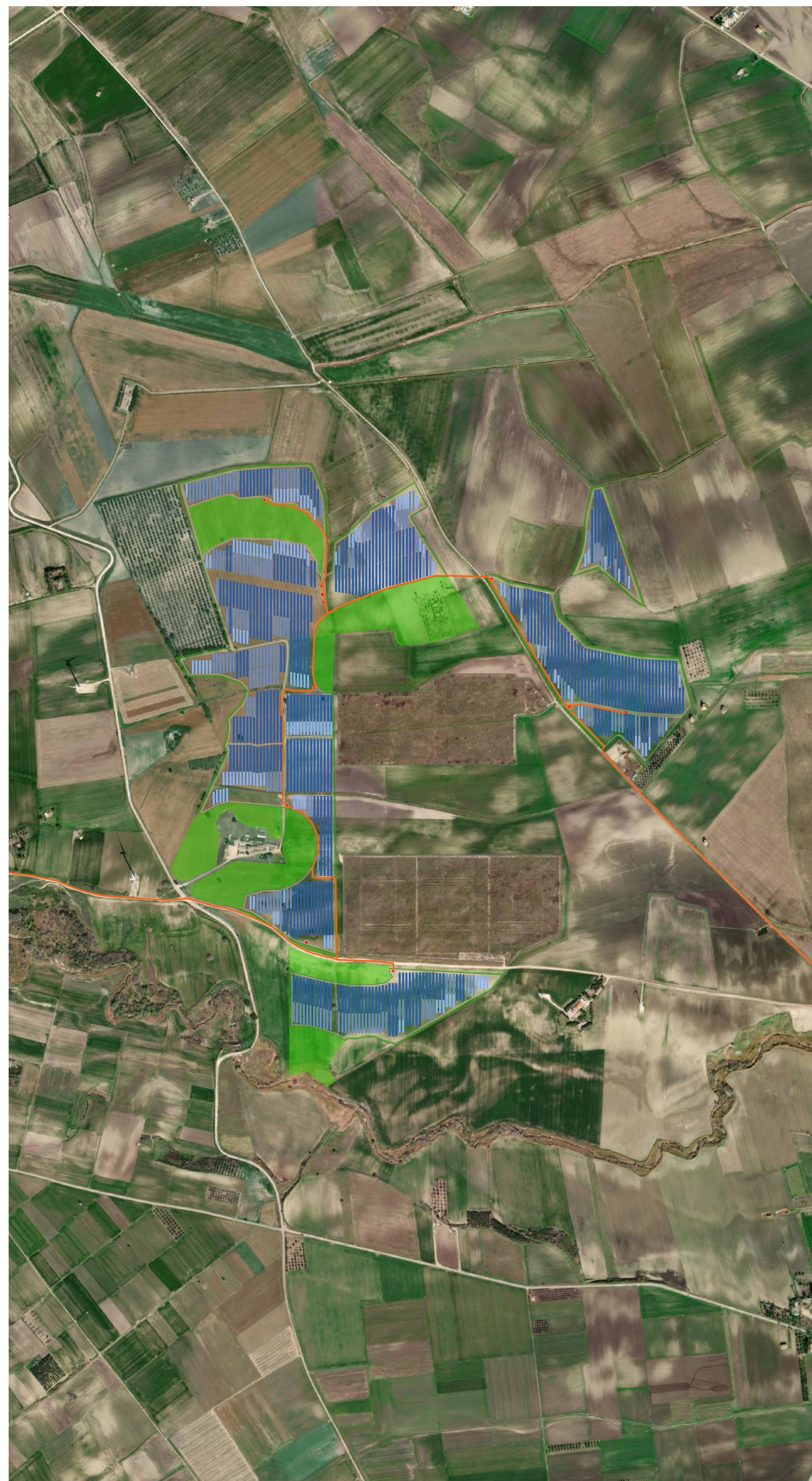
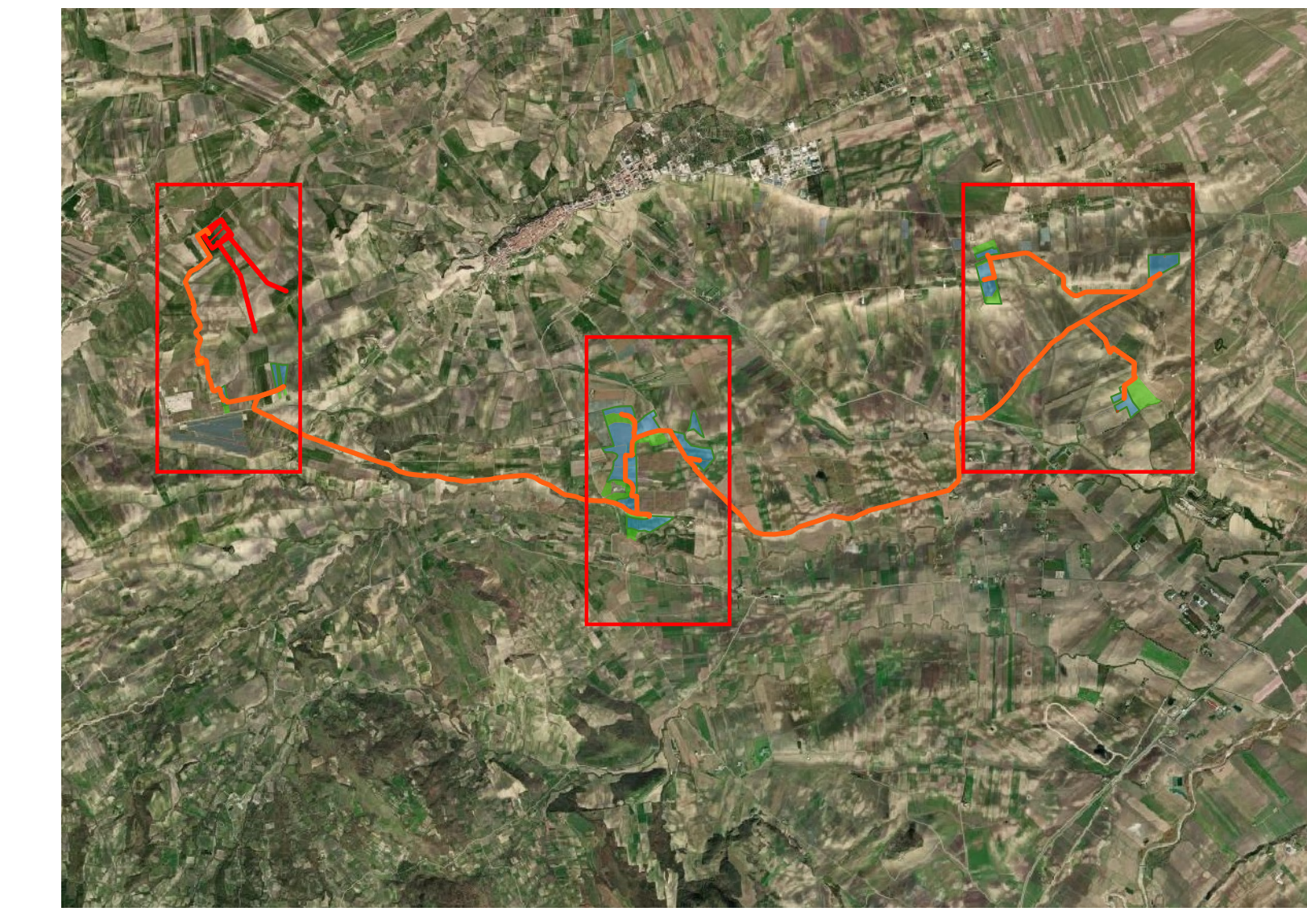


INQUADRAMENTO SU ORTOFOTOCARTA - Scala 1:5.000



Legenda:

	Struttura inseguire monoassiale a 4 stringhe
	Struttura inseguire monoassiale a 3 stringhe
	Struttura inseguire monoassiale a 2 stringhe
	Area interessata solo da attività agricola di progetto
	Cabina elettrica generale
	Cabina di monitoraggio
	Cabina di trasformazione AT/bt - 36 / 0,8 kV
	Convertitore AC/DC - Inverter
	Recinzione
	Viabilità interna
	Viabilità esterna
	Elettrodotto interrato di connessione a 36 kV
	Opere di connessione - ampliamento SSE Tema SPA
	Ipotesi stazione di trasformazione 36/30kV



REGIONE PUGLIA		PROVINCIA DI FOGGIA	
COMUNE DI TROIA			
FLUORITE NEW ENERGY S.r.l.			
Piazza Cavour n.19 - 00193 Roma (RM)			
Progettista	TECNOPROGETTI s.p.a. Via R. Manservigi n. 14 70011 Castelnuovo (FG)		
Coordinatore	 ING. ROBERTO MONTEMURRO Via S. Maria n. 21 - 70011 Troia (FG) Tel. 0874/800001 Email: ing.rob@montemurro.it		
Studio Architetto	 STUDIO ARCHITETTURA Arch. Claudio Barilli - Via Trieste n. 10 70011 Troia (FG) Tel. 0874/800001 Email: arch.barilli@gmail.com		
Oggetto: Progetto per la realizzazione di un parco "agrivoltico" per produzione di energia elettrica da fonte solare fotovoltaica di potenza di picco pari a 69,72 MWp e potenza di immissione pari a 62,00 MW, delle opere connesse e delle infrastrutture indispensabili. Comune di Troia (FG) - località "Piano di Napoli" - "I Bellini" - "San Pietro" - "Colazze" - "Planerie".			
Autore	Elaborati grafici del progetto definitivo		
Disegnista	ASHBFXS - Elaborato Grafico_04		
Disegnista	Inquadramento di dettaglio su ortofotocarta		
Rev.	00	01	02
Date	01 Dicembre 2023	02 Dicembre 2023	03 Dicembre 2023
Descrizione	Progetto definitivo	Elaborazione	Approvazione
Elaborato da	C. Barilli	R. Montemurro	R. Montemurro
Verificato da			
Formato:	A3/EXT		
Codice Pratica:	ASHBFXS		