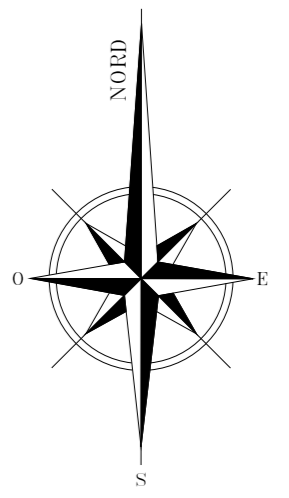
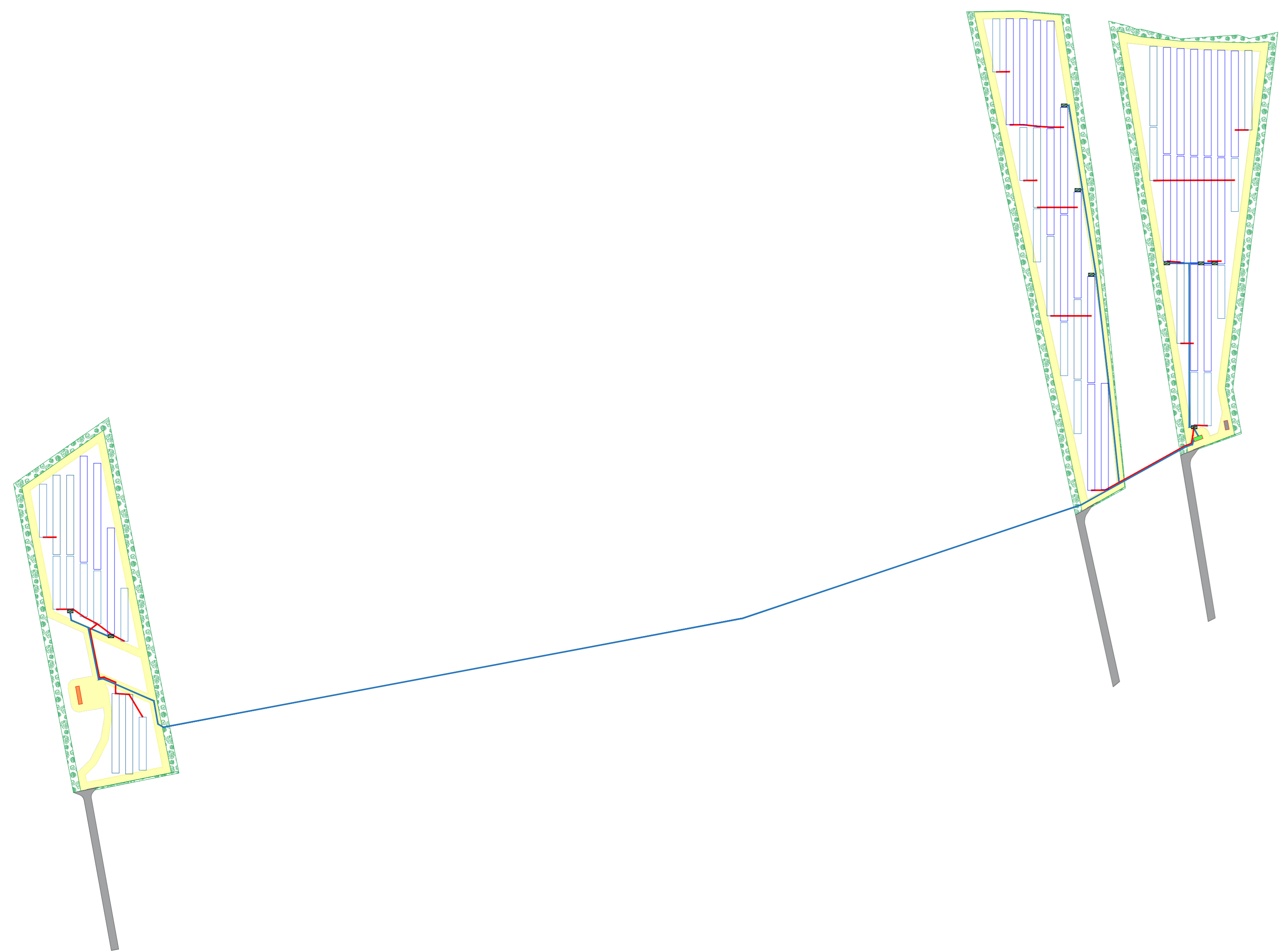


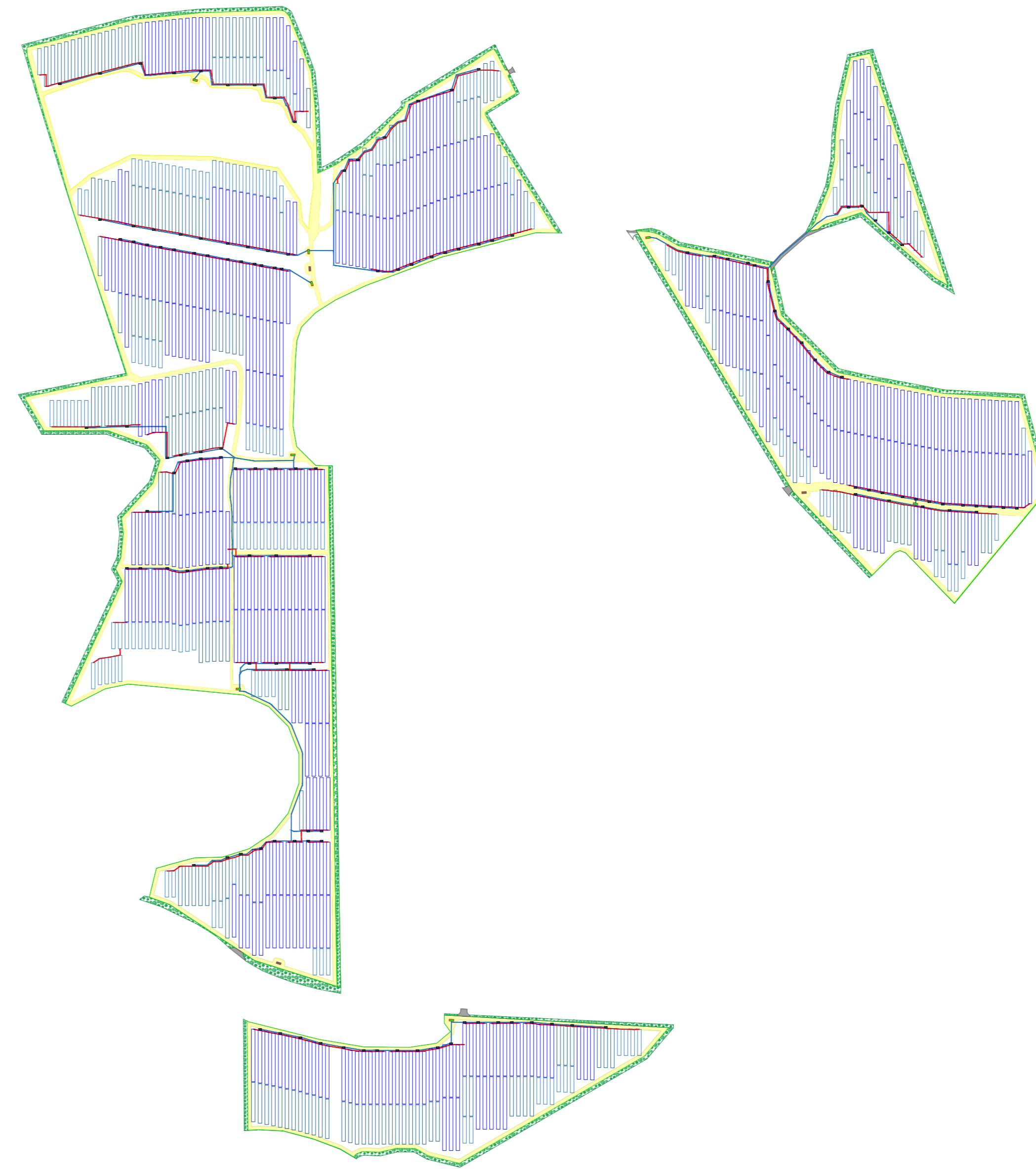
# Planimetria distribuzione elettrica BT in area parco e sezioni di posa



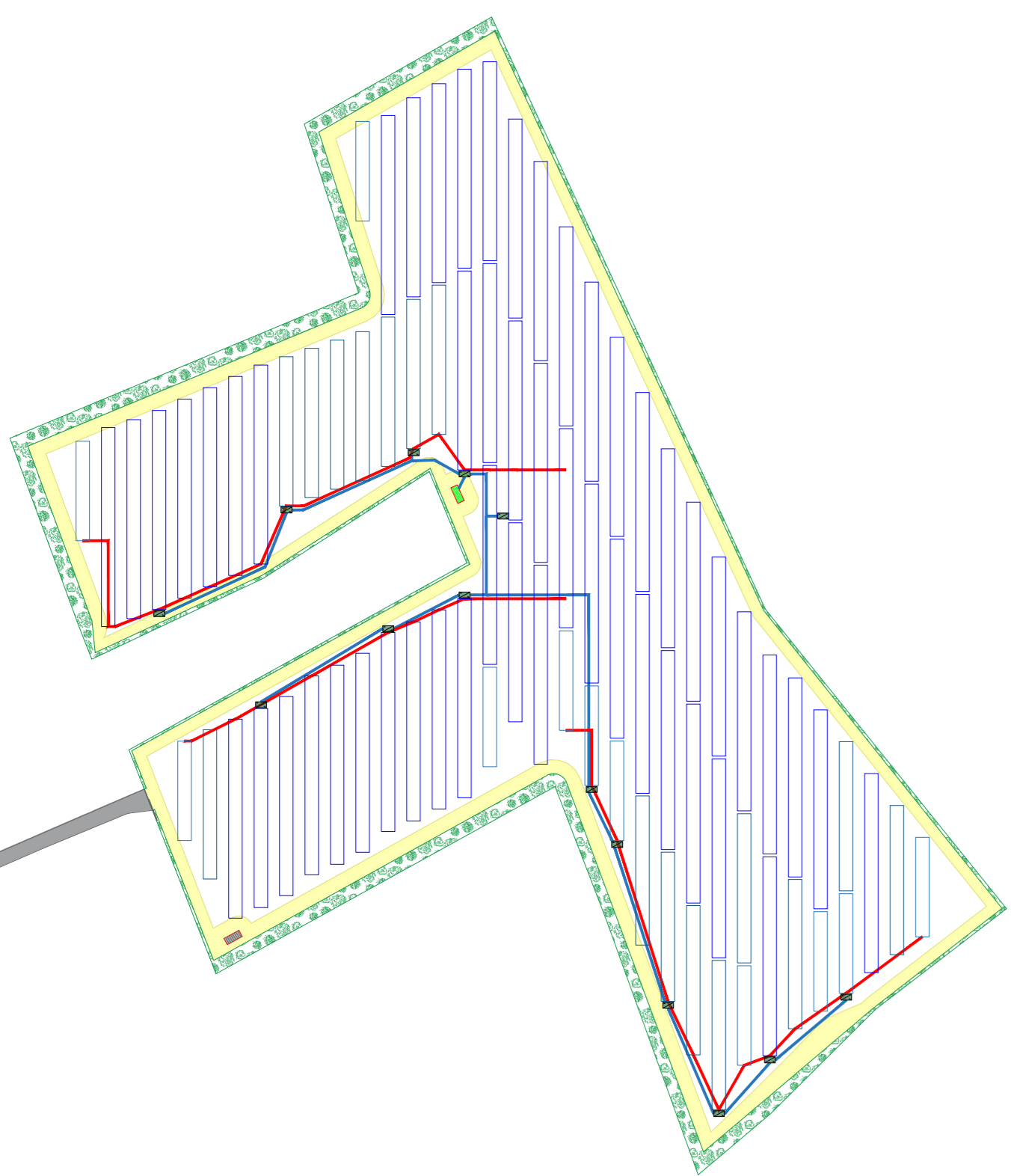
Area 1 - Scala 1:2.000



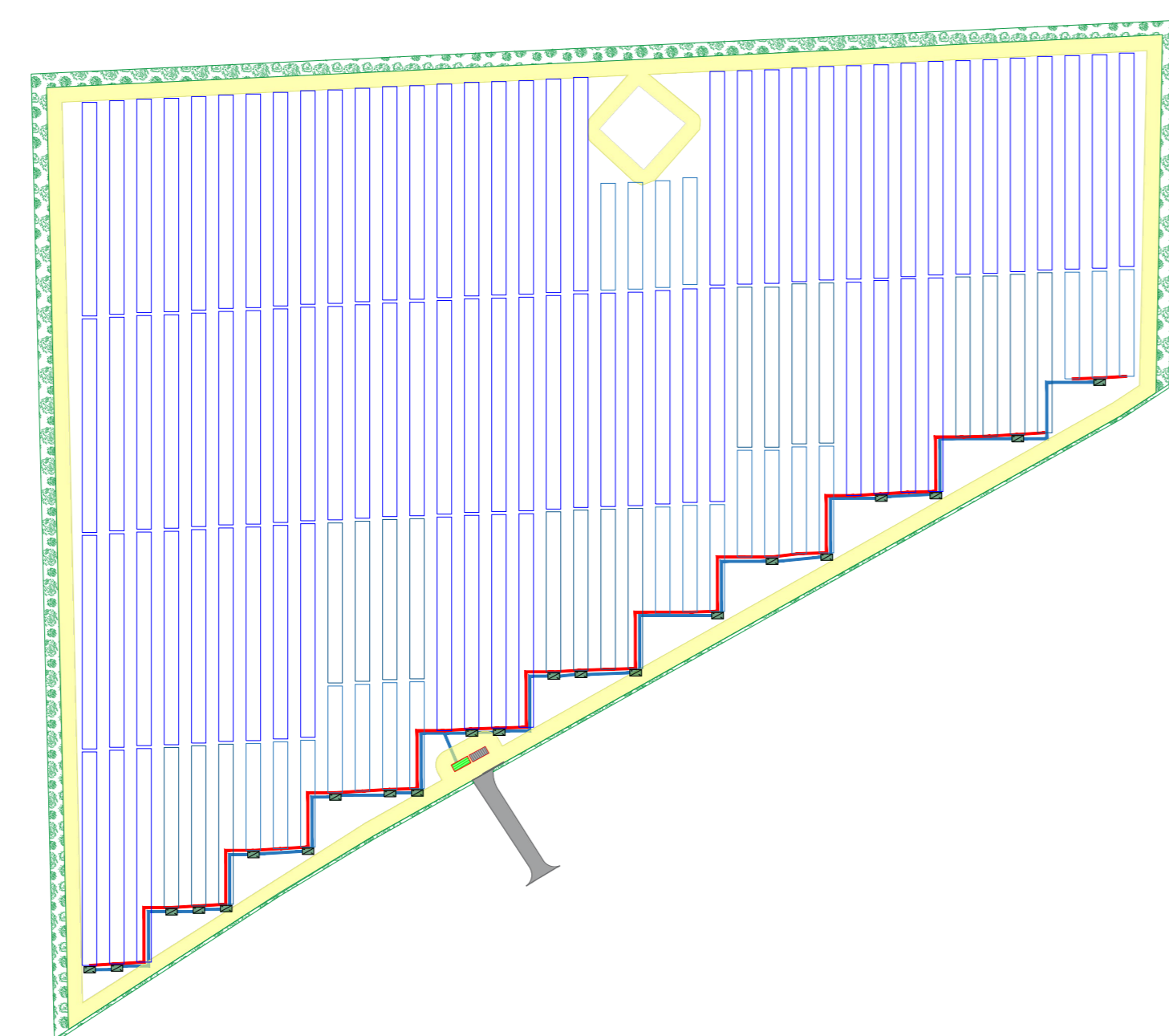
Areae 2 - 3 - 4 - Scala 1:5.000



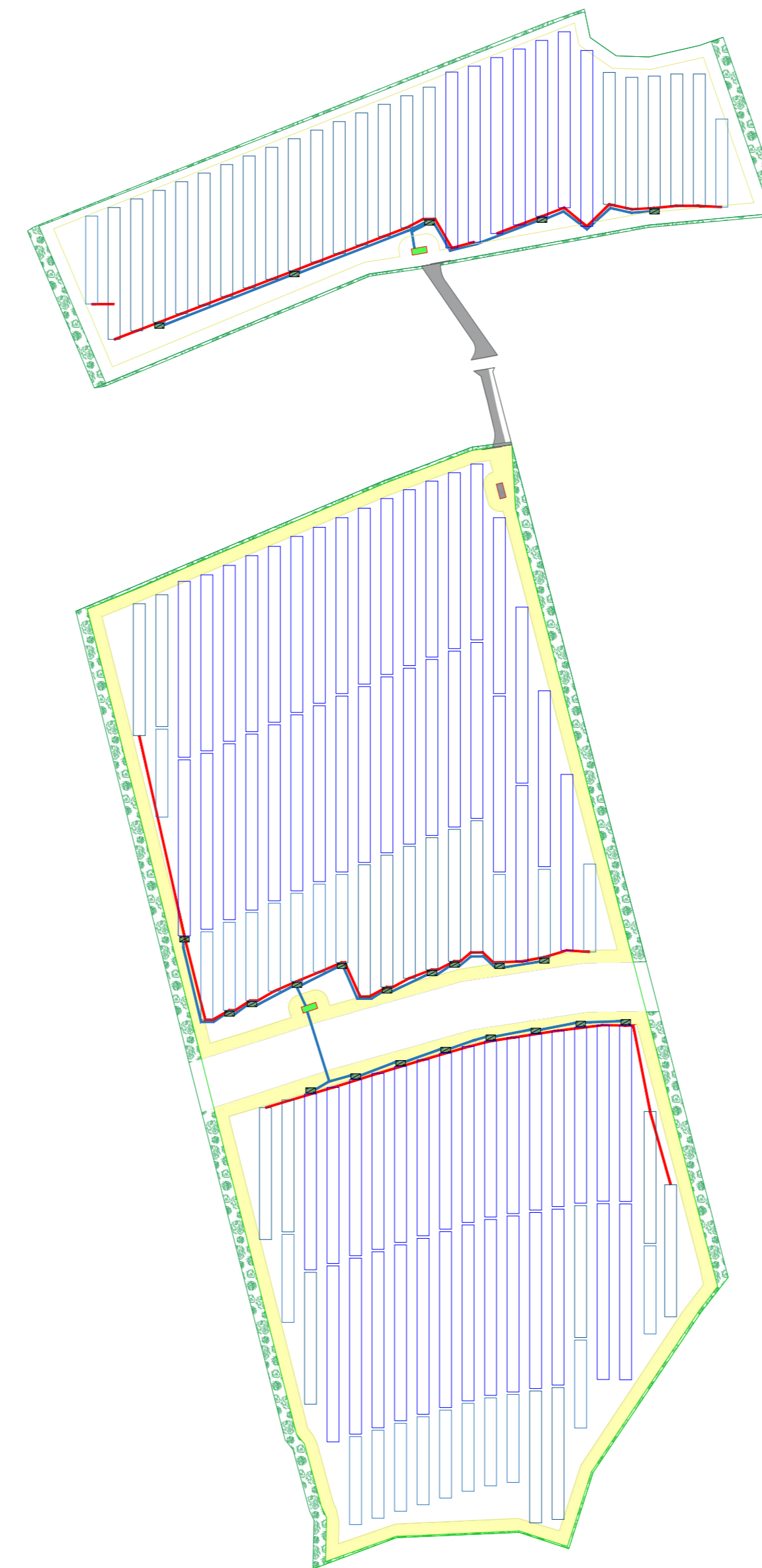
Area 5 - Scala 1:2.000



Area 6 - Scala 1:2.000



Area 7 - Scala 1:2.000



**Legenda:**

	Struttura inseguitore monoassiale a 4 stringhe
	Struttura inseguitore monoassiale a 3 stringhe
	Struttura inseguitore monoassiale a 2 stringhe
	Cabina elettrica generale
	Cabina di monitoraggio
	Cabina di trasformazione AT/AT -36 / 0.8 kV
	Convertitore AC/DC - Inverter
	Recinzione
	Viabilità interna
	Viabilità esterna
	Elettrodotto interrato di connessione BT inverter
	Elettrodotto interrato di connessione DC inverter
	Opere di connessione - ampliamento SSE Tema SpA

## SEZIONI DI SCAVO - CONNESSIONI INTERNE AREE DI IMPIANTO CONNESSIONI ELETTRICHE IN AT - BT\_AC - BT\_DC



REGIONE PUGLIA PROVINCIA di FOGGIA  
COMUNE di TROIA

**FLUORITE NEW ENERGY S.r.l.**  
Piazza Cavour n.19 - 00193 Roma (RM)

**STUDIO INGEGNERIA**  
Ing. Roberto Montemurro  
Via S. Valentino n.14 - 74016 Massafra (TA)  
Tel. +39 0985795200  
e-mail: ing.roberto.montemurro@gmail.com

Progetto: Elaborati grafici del progetto preliminare  
Oggetto: ASHBFX5\_ElaboratoGrafico\_09.pdf  
Descrizione: Planimetria distribuzione elettrica BT in area parco e sezioni di scavo

Rev.	00	12	2023	Progetto definitivo	R. Montemurro	R. Montemurro	R. Montemurro
Scale:	VARIE						
Formato:	A0						