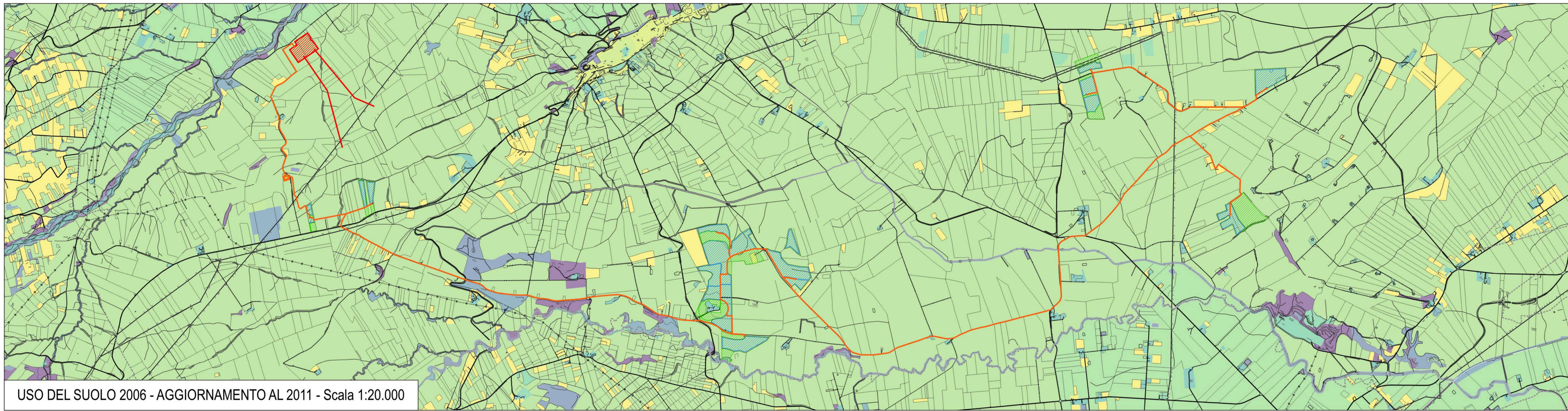


RAPPORTO CON USO DEL SUOLO

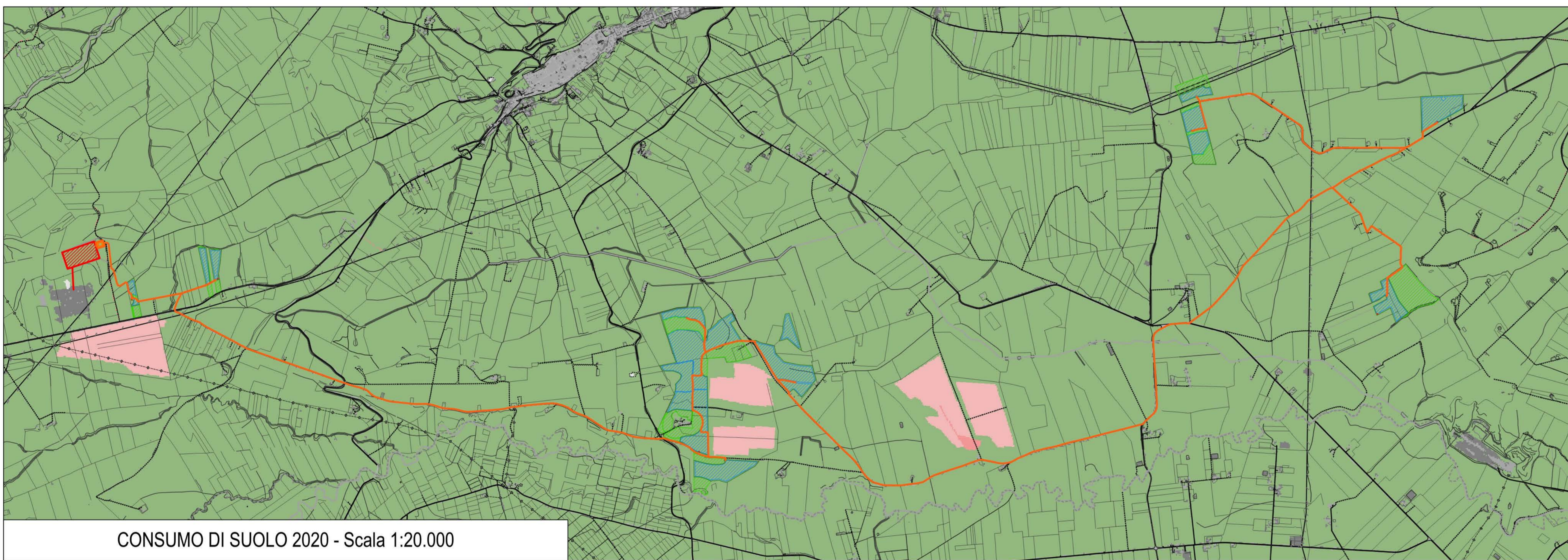


USO DEL SUOLO 2006 - AGGIORNAMENTO AL 2011 - Scala 1:20.000

- UnioneSUodelSUOLO_Troia**
- altre colture permanenti
 - aree a pascolo naturale, praterie, incolti
 - aree a ricolonizzazione artificiale (rimboschimenti nella fase di novellito)
 - aree a ricolonizzazione naturale
 - aree a vegetazione sclerofilla
 - aree archeologiche
 - aree con vegetazione rada
 - aree estrattive
 - aree per gli impianti delle telecomunicazioni
 - aree prevalentemente occupate da coltura agrarie con presenza di spazi naturali
 - aree verdi urbane
 - bacini con prevalente utilizzazione per scopi irrigui
 - bacini senza manifeste utilizzazioni produttive
 - boschi di conifere
 - boschi misti di conifere e latifoglie
 - canali e idrovie
 - cantieri e spazi in costruzione e scavi
 - cespuglieti e arbusteti
 - cimiteri
 - colture orticole in pieno campo in serra e sotto plastica in aree irrigue
 - colture orticole in pieno campo in serra e sotto plastica in aree non irrigue
 - colture temporanee associate a colture permanenti
 - depositi di rottami a cielo aperto, cimiteri di autoveicoli
 - discariche e depositi di cave, miniere, industrie
 - flussi, torrenti e fossi
 - frutteti e frutti minori
 - grandi impianti di concentrazione e smistamento merci
 - insediamenti ospedalieri
 - insediamenti produttivi agricoli
 - insediamento commerciale
 - insediamento degli impianti tecnologici
 - insediamento dei grandi impianti di servizi pubblici e privati
 - insediamento in disuso
 - insediamento industriale o artigianale con spazi annessi
 - prati alberati, pascoli alberati
 - reti ed aree per la distribuzione, la produzione e il trasporto dell'energia
 - reti ferroviarie comprese le superfici annesse
 - reti stradali e spazi accessori
 - rocce nude, falesie e affioramenti
 - seminativi semplici in aree irrigue
 - seminativi semplici in aree non irrigue
 - suoli rimaneggiati e artefatti
 - superfici a copertura erbacea densa
 - tessuto residenziale continuo antico e denso
 - tessuto residenziale continuo, denso più recente e basso
 - tessuto residenziale discontinuo, denso recente, alto
 - tessuto residenziale discontinuo
 - tessuto residenziale rado e nucleiforme
 - uliveti
 - vigneti

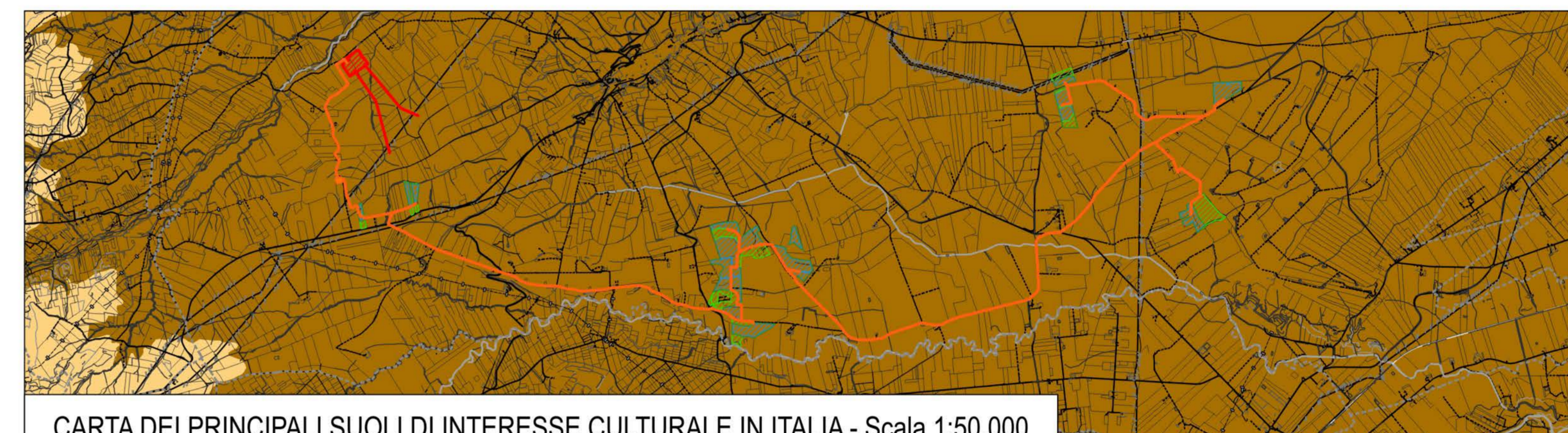
Legenda:

	Area occupata da generatore agrivoltaico (strutture e coltivazioni)
	Area interessata solo da attività agricola di progetto
	Cabina elettrica generale
	Cabina di monitoraggio
	Cabina di trasformazione AT/bt - 36 / 0,8 kV
	Recinzione
	Viabilità interna
	Viabilità esterna
	Elettrodotto interrato di connessione a 36 kV
	Opere di connessione - ampliamento SSE Terna SpA
	Ipotesi stazione di trasformazione 36/30kV



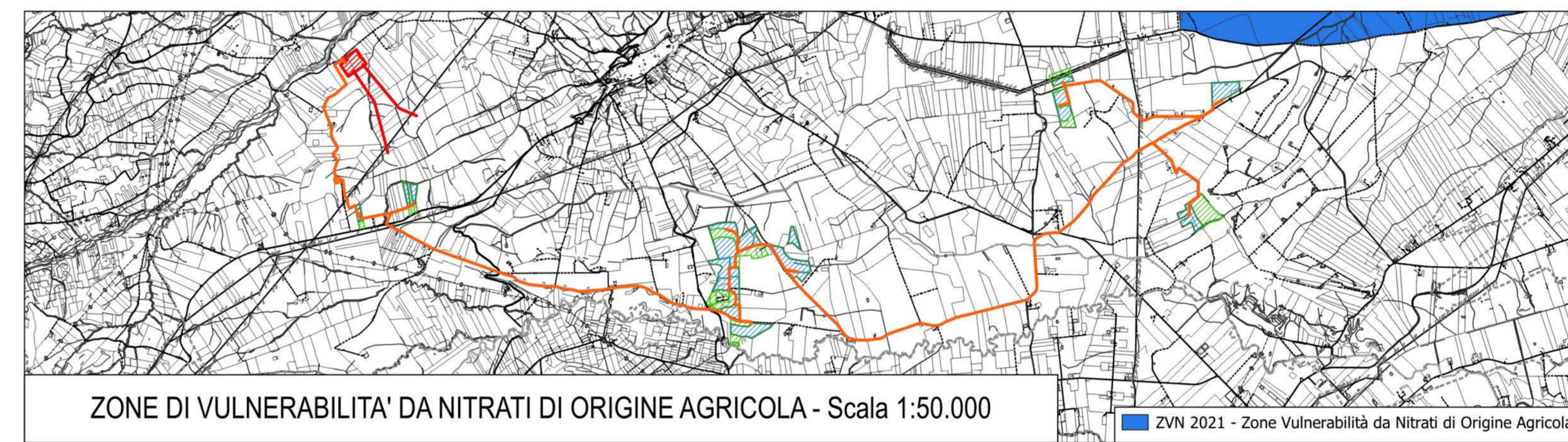
CONSUMO DI SUOLO 2020 - Scala 1:20.000

- Consumo di suolo 2020 (risoluzione 10 m)**
- 10 - Suolo consumato
 - 11 - Suolo consumato parzialmente
 - 12 - Suolo consumato reversibile
 - 111 - Edifici, fabbricati, capannoni
 - 112 - Strade asfaltate
 - 113 - Strade ferroviarie
 - 114 - Aeroporti
 - 115 - Piste
 - 116 - Altre aree impermeabili pavimentate non edificate
 - 117 - Strade pavimentate
 - 118 - Discariche
 - 121 - Strade sterrate
 - 122 - Cantieri e altre aree in terra battuta
 - 123 - Aree estrattive non frantumate
 - 124 - Cave in falda
 - 125 - Campi fotovoltaici a terra
 - 126 - Altre coperture verticali la cui rimozione espone le condizioni iniziali del suolo
 - 201 - Corpi idrici artificiali
 - 202 - Reti di drenaggio e canali non permeabili
 - 203 - Strade non pavimentate
 - 204



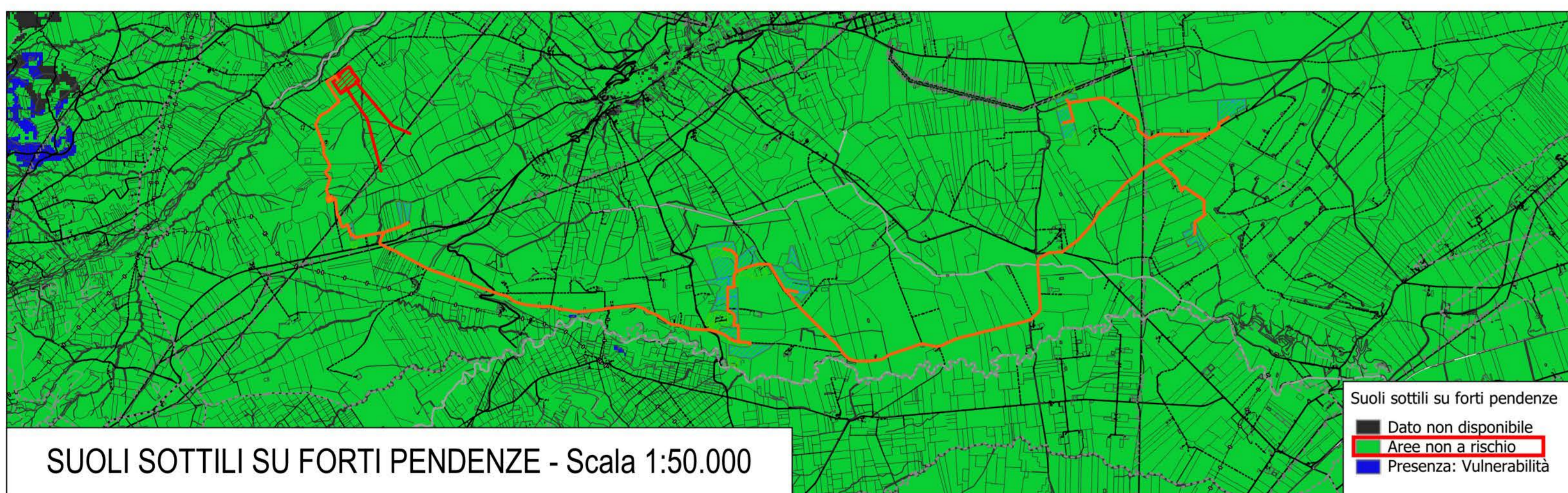
CARTA DEI PRINCIPALI SUOLI DI INTERESSE CULTURALE IN ITALIA - Scala 1:50.000

- Carta dei principali suoli di interesse culturale in Italia**
- 16.4 - Appennino centrale su rocce carbonatiche e conche intramontane
 - 56.1 - Aree collinari vulcaniche dell'Italia centrale e meridionale
 - 59.1 - Aree collinari della Sardegna su rocce basiche
 - 59.2 - Rilievi montani e collinari della Sardegna su rocce in prevalenza cristalline acide
 - 59.7 - Aree collinari e montane con formazioni calcaree e coperture vulcaniche con pianure l.
 - 59.8 - Aree collinari della Sardegna sulle effusioni basaltiche e trachitiche
 - 59.9 - Aree collinari e montane con formazioni calcaree e vulcanici della Sicilia sud-orientale
 - 60.4 - Dorsali antappenniniche toscane
 - 60.7 - Pianure costiere brentiche dell'Italia centrale e colline incluse
 - 61.1 - Rilievi appenninici e antappenninici dell'Italia centrale e meridionale su rocce sedimenti
 - 61.3 - Colline dell'Italia centrale e meridionale su sedimenti pliocenici e pleistocenici
 - 62.1 - Pianure costiere brentiche dell'Italia centrale e meridionale
 - 62.2 - Aree collinari e pianure costiere siciliane
 - 62.3 - Aree collinari e montane della Calabria e della Sicilia con pianure incluse
 - 64.4 - Versilia e pianure interne della Toscana, Umbria e Lazio
 - 66.4 - Monte Etna e rilievi della Sicilia
 - 66.5 - Rilievi appenninici calabresi e siciliani su rocce ignee e metamorfiche
 - 67.4 - Rilievi montani e collinari della Sardegna su rocce metamorfiche
 - 72.2 - Murge e Salento
 - 72.3 - Campagna
 - 76.1 - Campidano e altre pianure del Sudest e della Sardegna centrale



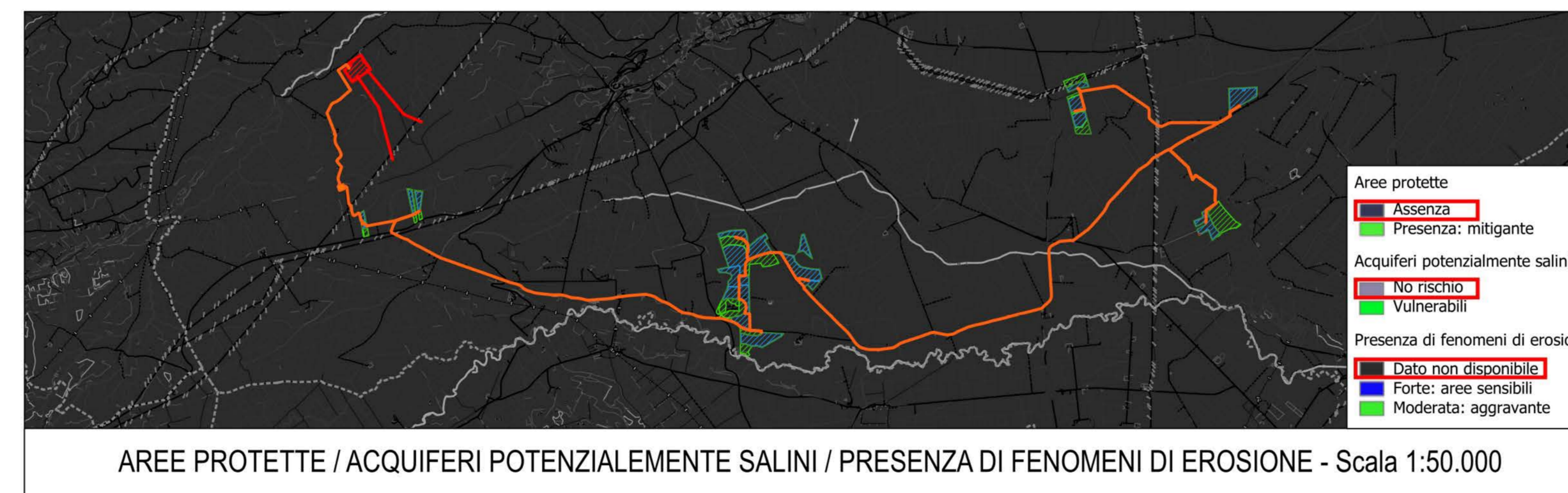
ZONE DI VULNERABILITA' DA NITRATI DI ORIGINE AGRICOLA - Scala 1:50.000

ZVN 2021 - Zone Vulnerabilità da Nitrati di Origine Agricola



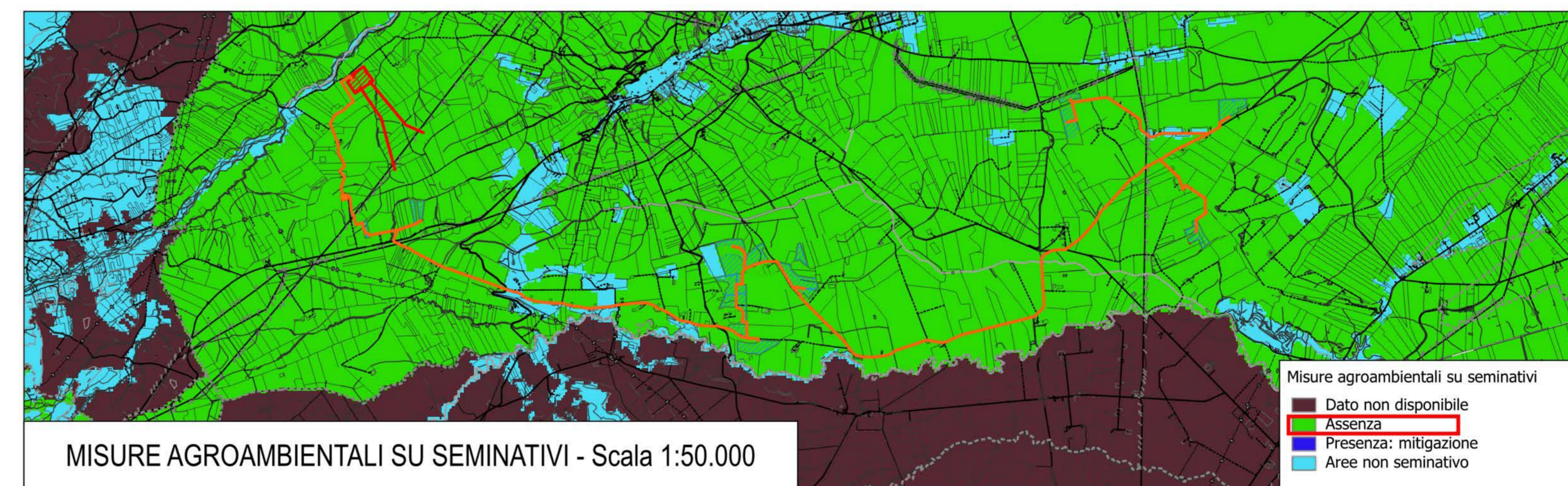
SUOLI SOTTILI SU FORTI PENDENZE - Scala 1:50.000

- Suoli sottili su forti pendenze**
- Dato non disponibile
 - Area non a rischio
 - Presenza: Vulnerabilità



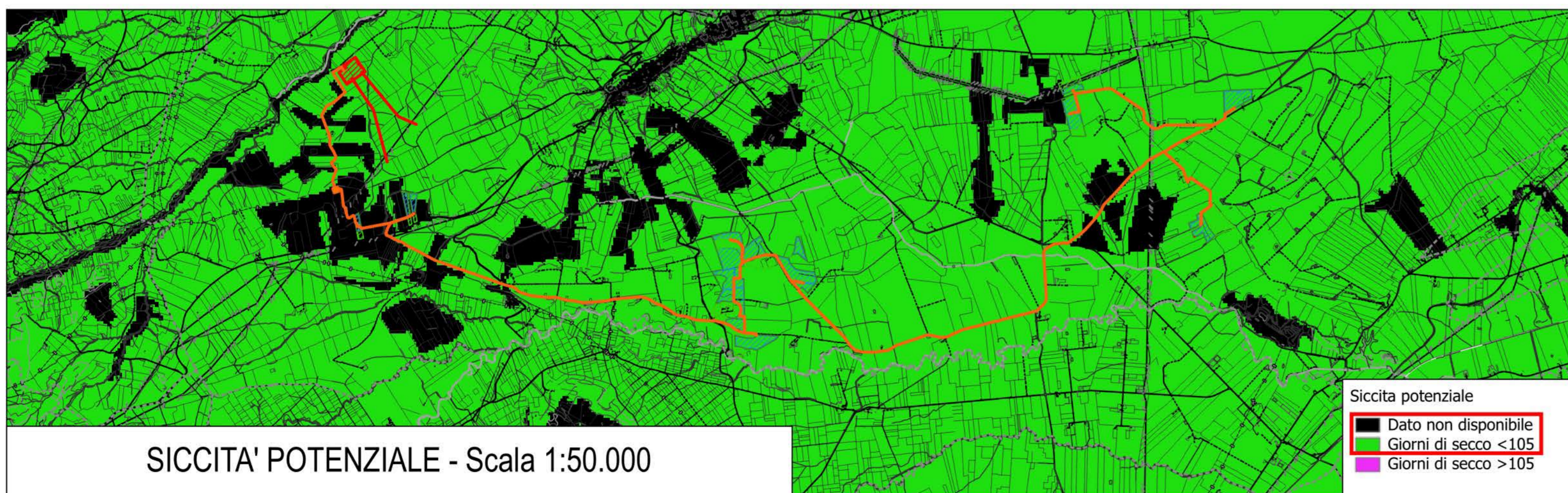
AREE PROTETTE / ACQUIFERI POTENZIALMENTE SALINI / PRESENZA DI FENOMENI DI EROSIONE - Scala 1:50.000

- Area protette**
- Assenza
 - Presenza: mitigante
- Acquiferi potenzialmente salini**
- No rischio
 - Vulnerabili
- Presenza di fenomeni di erosione**
- Dato non disponibile
 - Forte: aree sensibili
 - Moderata: aggravante



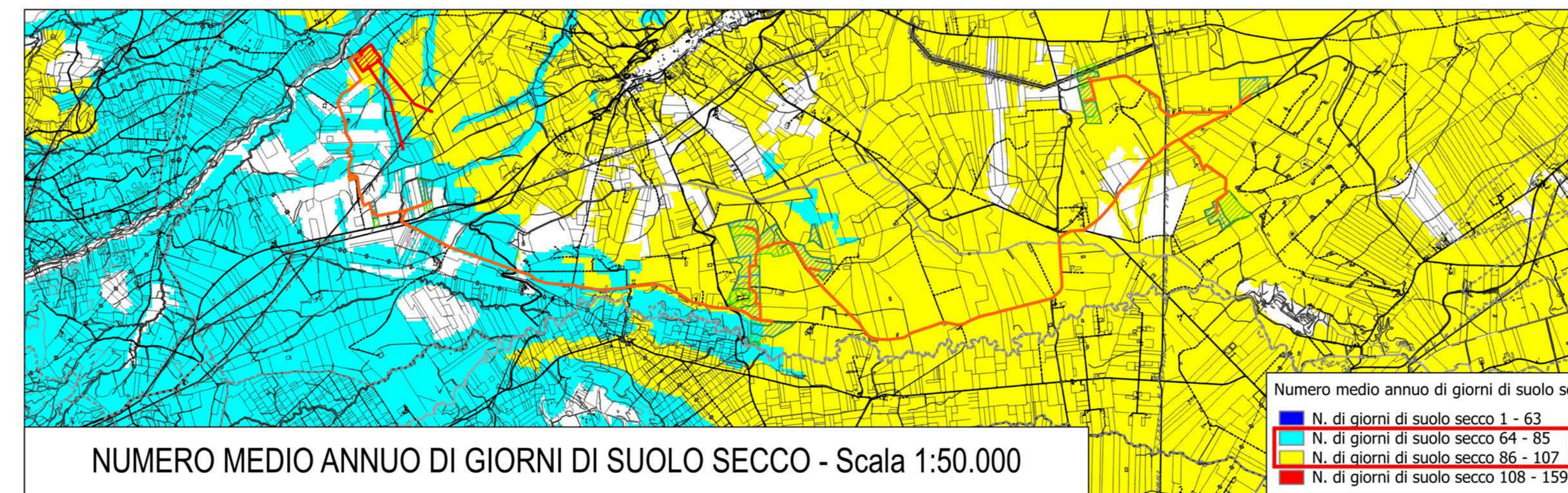
MISURE AGROAMBIENTALI SU SEMINATIVI - Scala 1:50.000

- Misure agroambientali su seminativi**
- Dato non disponibile
 - Assenza
 - Presenza: mitigazione
 - Aree non seminative



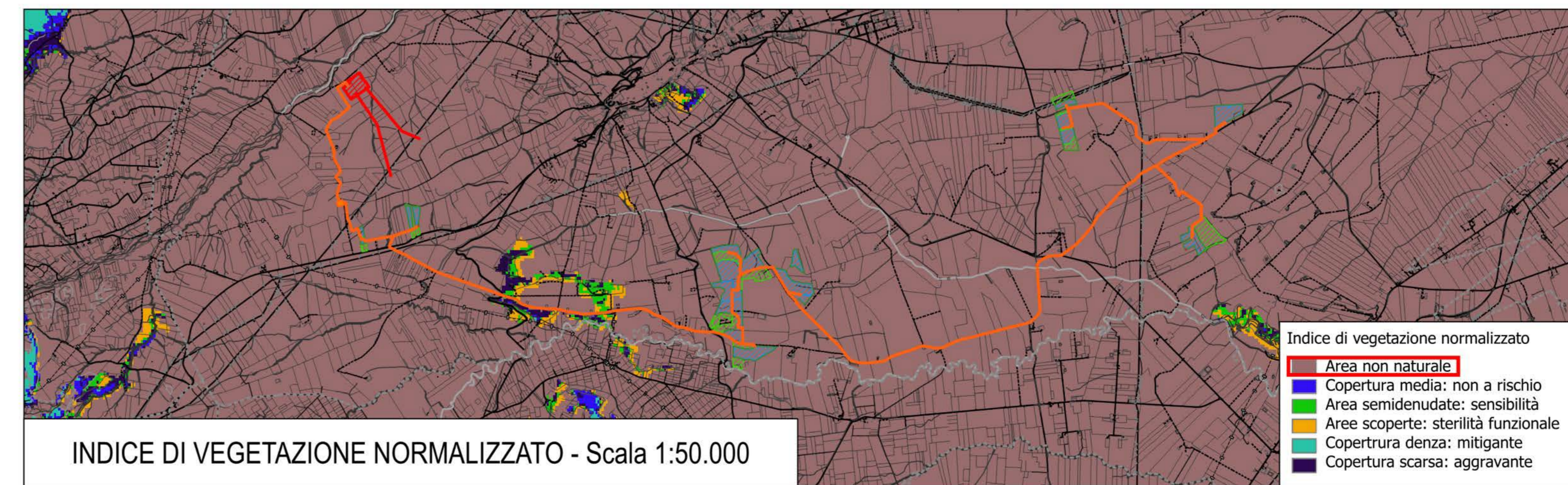
SICCITA' POTENZIALE - Scala 1:50.000

- Siccità potenziale**
- Dato non disponibile
 - Giorni di secco <105
 - Giorni di secco >105



NUMERO MEDIO ANNUO DI GIORNI DI SUOLO SECCO - Scala 1:50.000

- Numero medio annuo di giorni di suolo secco**
- N. di giorni di suolo secco 1 - 63
 - N. di giorni di suolo secco 64 - 85
 - N. di giorni di suolo secco 86 - 107
 - N. di giorni di suolo secco 108 - 159



INDICE DI VEGETAZIONE NORMALIZZATO - Scala 1:50.000

- Indice di vegetazione normalizzato**
- Area non naturale
 - Copertura media: non a rischio
 - Copertura media: non a rischio
 - Area semidrudata: sensibilità
 - Area scoperte: sterilità funzionale
 - Copertura densa: mitigante
 - Copertura scarsa: aggravante

REGIONE PUGLIA PROVINCIA di FOGGIA
COMUNE di TROIA

FLUORITE NEW ENERGY S.r.l.
Piazza Cavour n.19 - 00193 Roma (RM)

Progetto: **TECNOPROGETTA**
Via R. Venturoli n. 11
74011 Castellana Grotte (BR)

Studio INGEGNERIA
Ing. Roberto Montemurro
Via S. Maria n. 14111 Montemurro (BR)
Tel. 0875 927820
E-mail: ing.studio.montemurro@gmail.com

Studio ARCHITETTURA
Arch. Claudio Baroli
Piazza V. Veneto n. 11 - 74011 Montemurro (BR)
Tel. 0875 927820
E-mail: arch.baroli@gmail.com

Obiettivo: Studio di Impatto Ambientale
Nome Documento: ASHBFX5_VIA_ElaboratoGrafico_09
Codice Documento: E9

Progetto per la realizzazione di un parco "agrivoltaico" per produzione di energia elettrica da fonte solare fotovoltaica di potenza di circa pari a 60,75 MWp e potenza di iniezione pari a 60,20 MWp, delle opere connesse e delle infrastrutture indispensabili. Comune di Troia (FG) - località "Piano di Napoli" - "I Bellini" - "San Pietro" - "Colazze" - "Planerle".

00	Dicembre 2023	Progetto definitivo	C.Barulli	R. Montemurro	R. Montemurro
Rev.	Data	Oggetto della revisione	Elaborazione	Verifica	Approvazione

Scale: Varie
Formato: A0 EXT
Codice Pratica: ASHBFX5