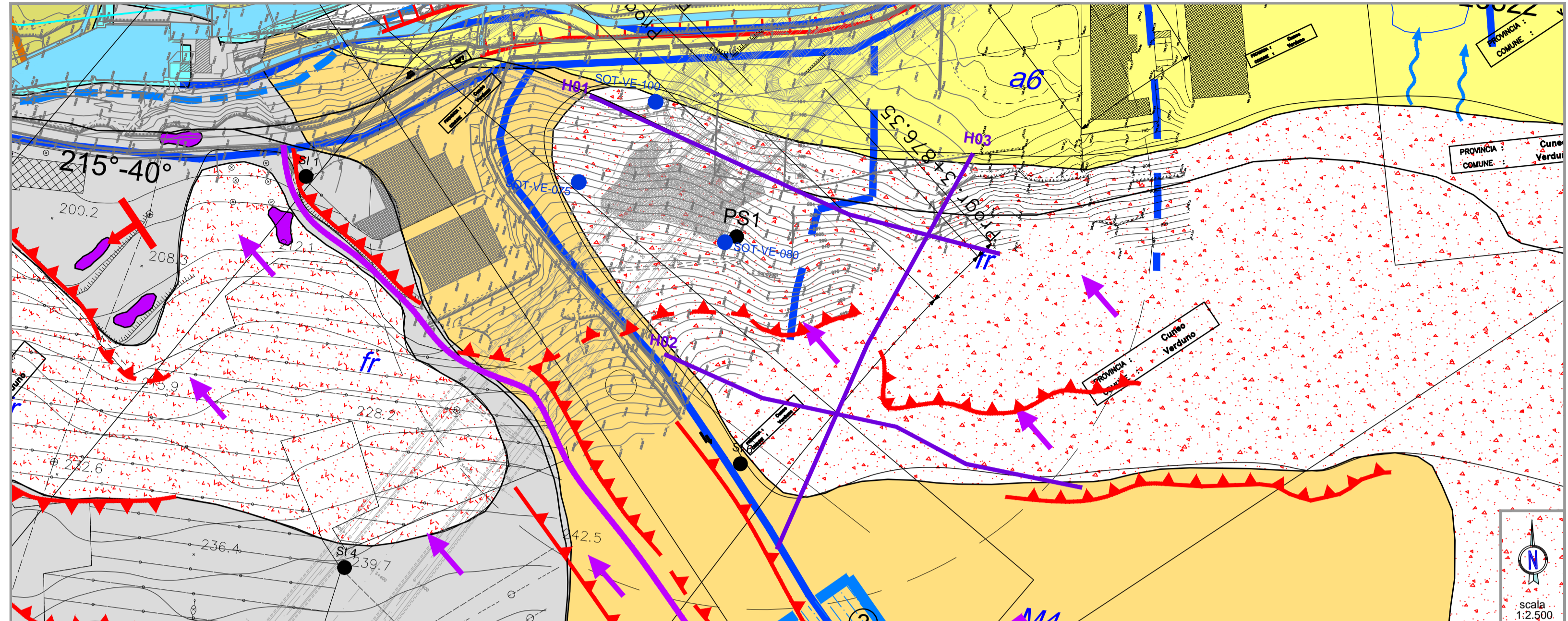
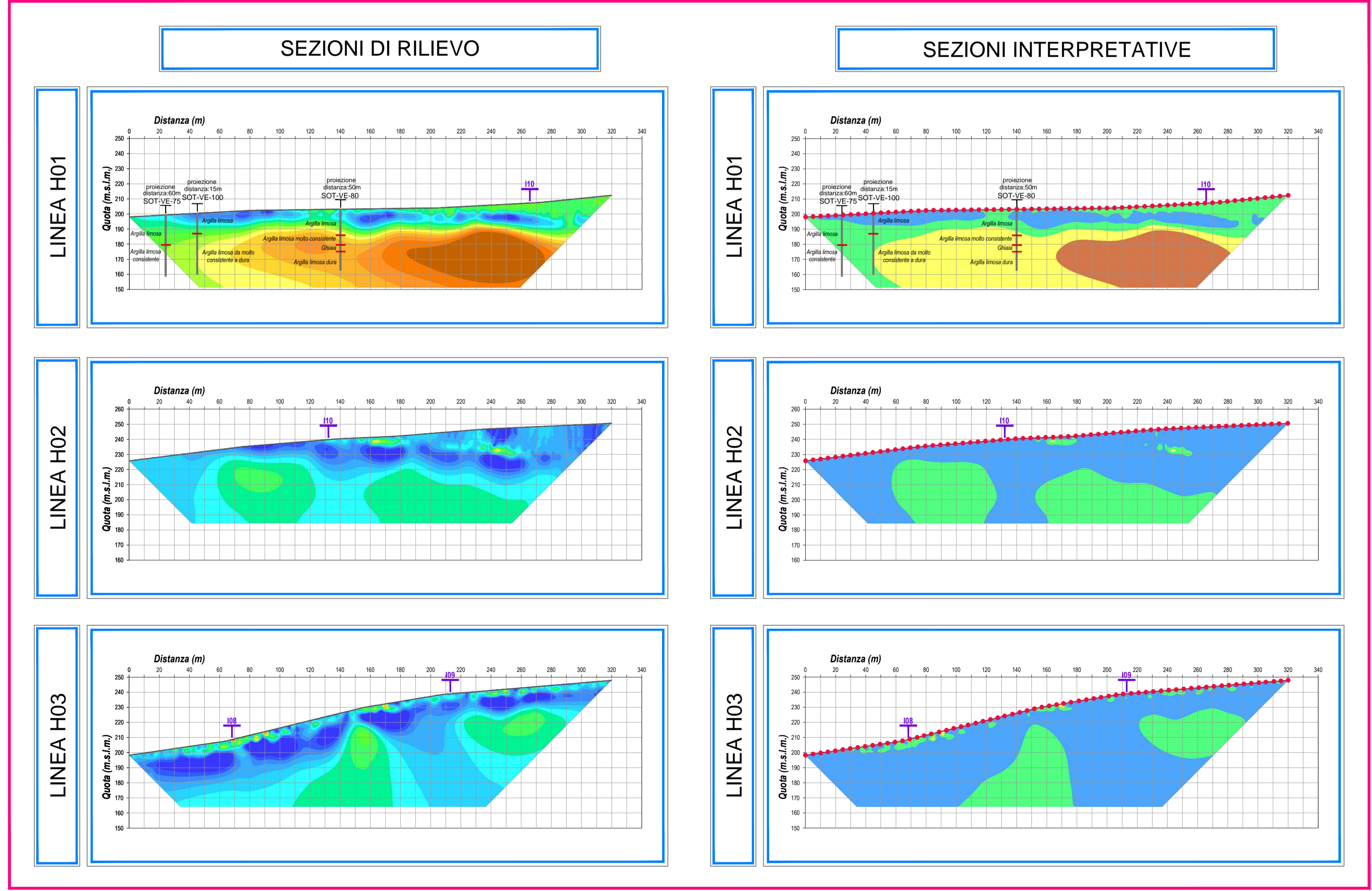


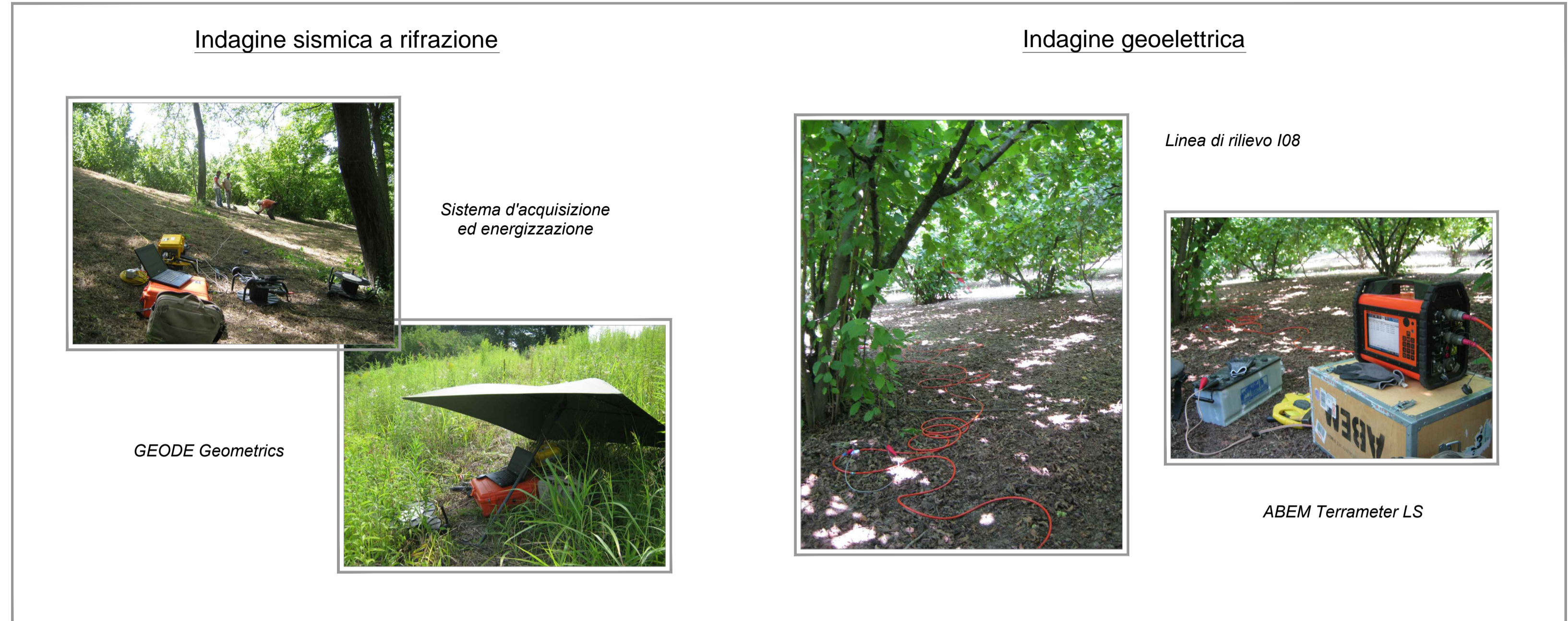
PLANIMETRIA - ZONA OSPEDALE



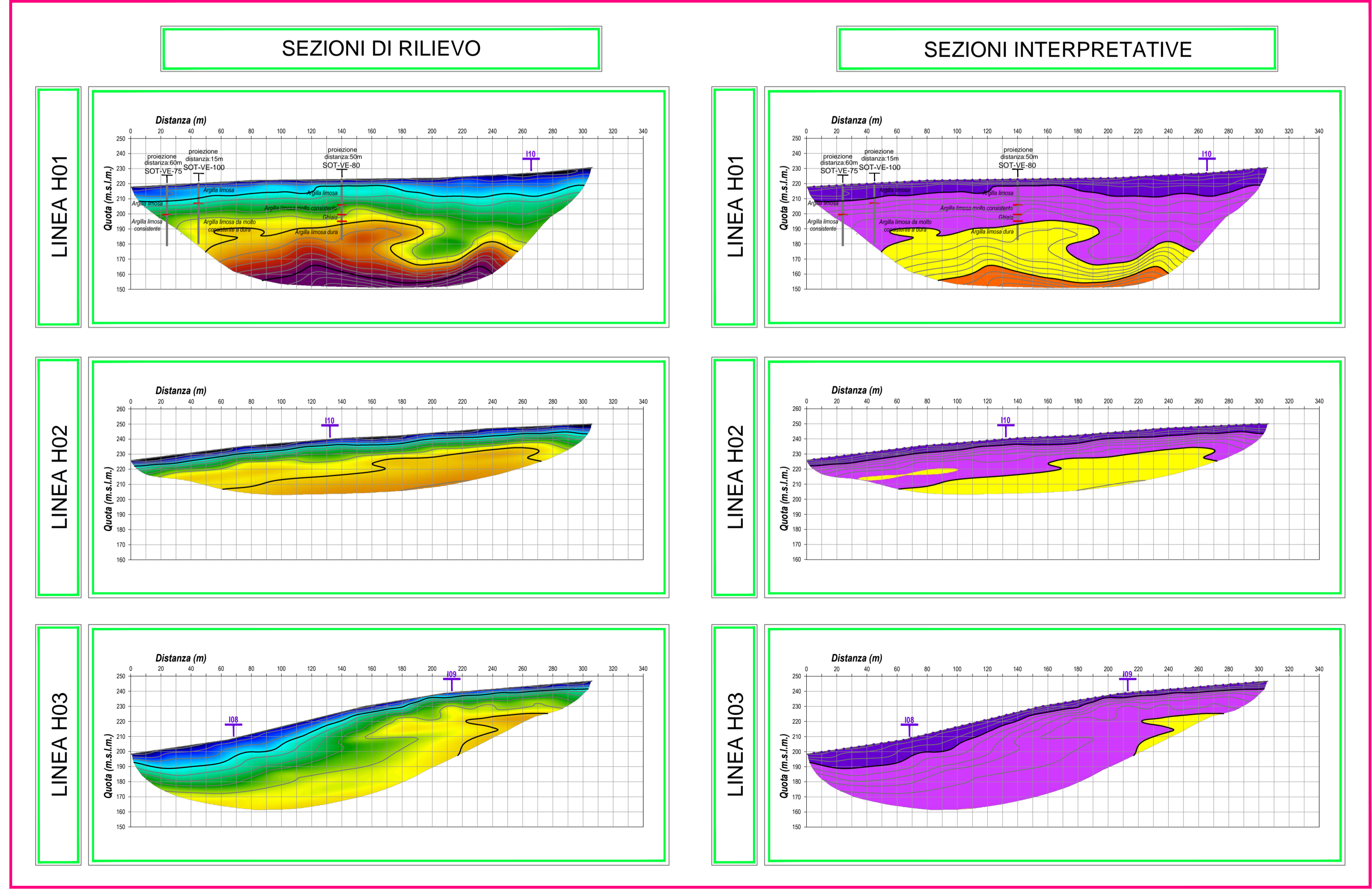
TOMOGRAFIA ELETTRICA



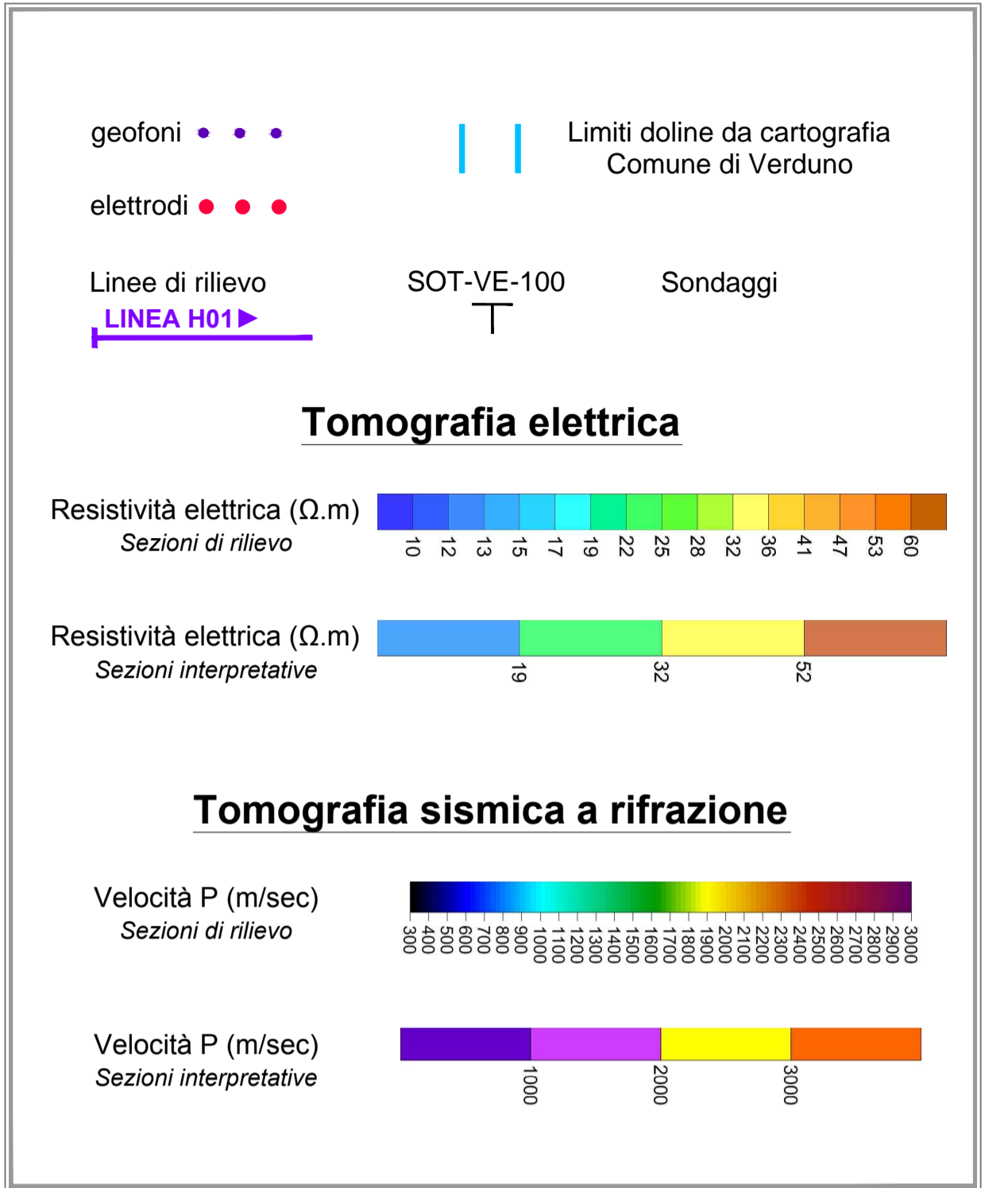
DOCUMENTAZIONE FOTOGRAFICA



TOMOGRAFIA SISMICA A RIFRAZIONE



LEGENDA



AUTOSTRADA ASTI - CUNEO S.p.A.



COLLEGAMENTO AUTOSTRADALE
ASTI - CUNEO
TRONCO II A21 (ASTI EST) - A6 (MARENE)
LOTTO 6 RODDI - DIGA ENEL
VERIFICA DI ASSOGGETTABILITA' EX ART. 20 D.LGS. 152/06
STRALCIO DEL PROGETTO ESECUTIVO

ZONA OSPEDALE
SEZIONI DI RILIEVO E SEZIONI INTERPRETATIVE
TOMOGRAFIA ELETTRICA
TOMOGRAFIA SISMICA A RIFRAZIONE

Approvato:	Data:	Descrizione:	Redatto:	Controllato:	Approvato:	Coordinato:	Elaborato:
Approvato:	Data:	Descrizione:	Redatto:	Controllato:	Approvato:	Coordinato:	Elaborato:
Approvato:	Data:	Descrizione:	Redatto:	Controllato:	Approvato:	Coordinato:	Elaborato:
Approvato:	Data:	Descrizione:	Redatto:	Controllato:	Approvato:	Coordinato:	Elaborato:

PROGETTISTA e RESP. INTEGRAZIONE PRESTAZIONI SPECIALISTICHE:
Dott. Ing. Enrico Ghislandi
Alto di Milano
N° A. 19993

CONCESSIONARIA:
AUTOSTRADA ASTI - CUNEO S.p.A.