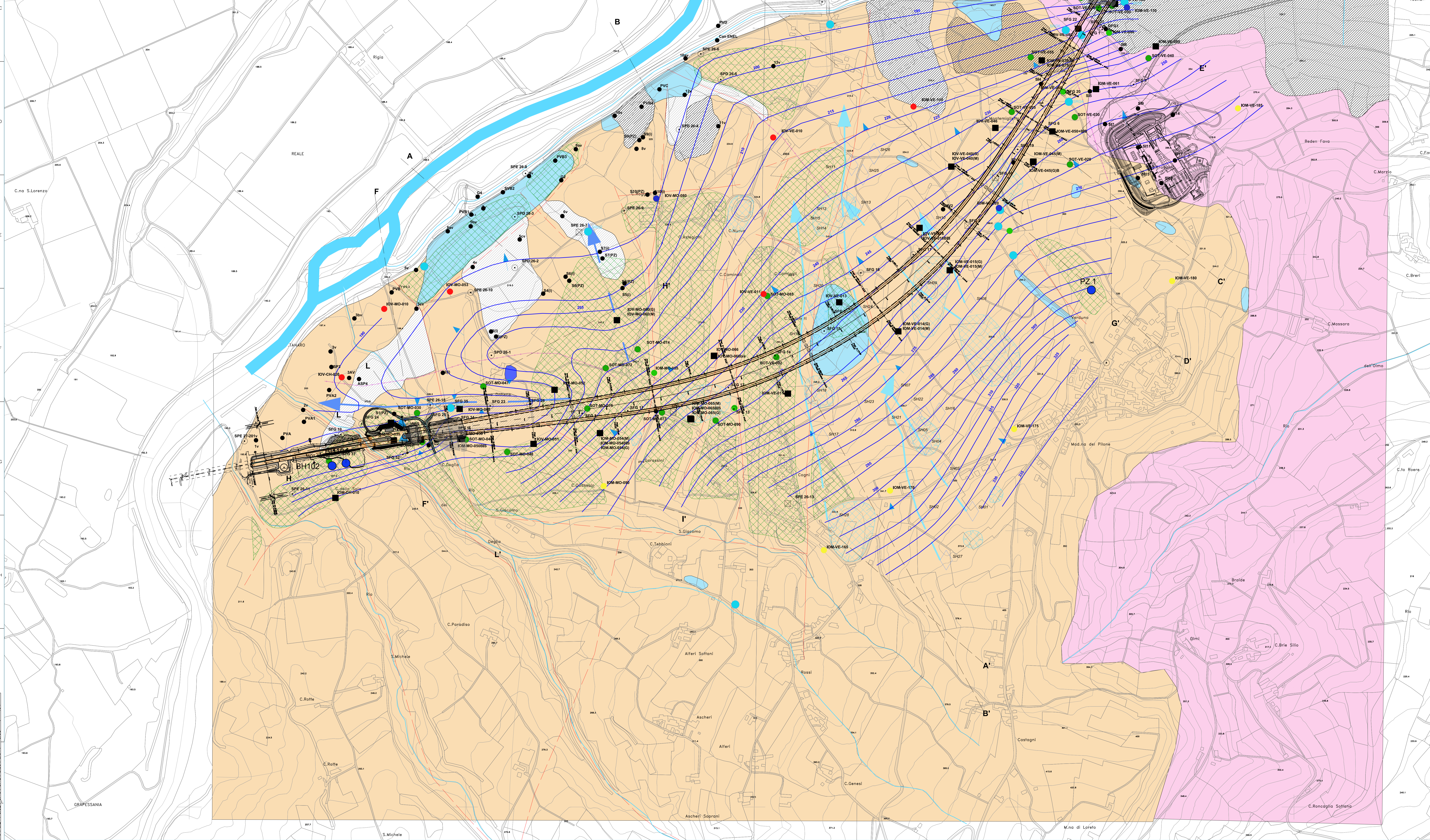
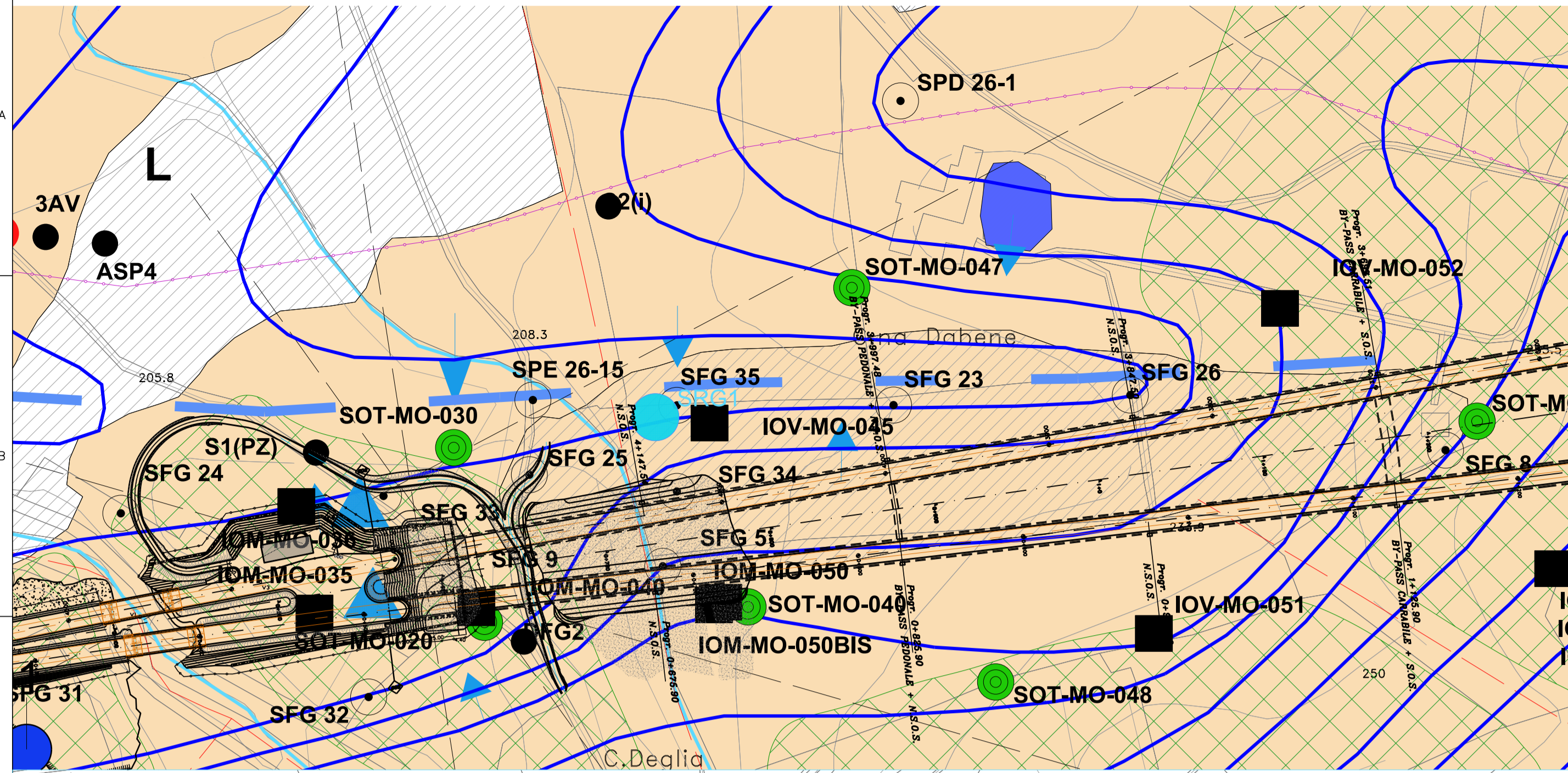


Dettaglio relativo all'imbocco lato Cherasco (1 : 2500)



LEGENDA DEI COMPLESSI IDROGEOLOGICI

Descrizione	Unità Litologica
COMPLESSO 1 PERMEABILITÀ BASSE O MOLTO BASSE 1a 1b	Unità 7 Unità 5
COMPLESSO 2 PERMEABILITÀ MEDIO-ELEVATE O LOCALMENTE MOLTO ELEVATE 2a 2b	Unità 6 Unità 7a
COMPLESSO 3 PERMEABILITÀ MEDIO-ELEVATE O ELEVATE 3a 3b	Unità 47b Dep. colluviali
COMPLESSO 4 PERMEABILITÀ MEDIO-ELEVATE O ELEVATE 4	Unità 3

I depositi compresi i terreni diporto e i terreni agricoli non sono stati distinti in complessi in quanto, per estensione e profondità, non hanno un ruolo idrogeologico paragonabile a quello degli altri complessi

Possibile locale aumento della permeabilità associato a presenza di blocchi di substrato bioturbato
 Possibile locale aumento della permeabilità associato a dissoluzione di corpi gessosi

Cond. Nr. [m/s]	1x10 ⁻⁷	1x10 ⁻⁸	1x10 ⁻⁹	1x10 ⁻¹⁰	1x10 ⁻¹¹	1x10 ⁻¹²	1x10 ⁻¹³	1x10 ⁻¹⁴	Condotti Caridi
Complesso 1									
Complesso 2									* 2a
Complesso 3									
Complesso 4									

LEGENDA DEGLI ELEMENTI IDROGEOLOGICI

210	Plazimetria (m.s.l.m.) dell'acquifero principale dei gasi riscaldati nella base dei reattori alle campagne di monitoraggio 2001-2002 e 2011-2012	Depressioni chiuse o aperte, inghiottitoi, forme di sprofondamento connesse alla dissoluzione dei corpi gessosi Idrografia principale (F. Tanaro) Idrografia minore e cascine perenne o quasi-perenne SHDG: Delinea con relativo codice (dallo studio "Contorno delle forme carsiche" del Comune di Verduno, 2011) VAS: Vaste raccolte acque Sorgenti Bagni artificiali
	Direzione media di deflusso di falda	
	Principali assi di drenaggio sotterraneo	
	Spartacque idrogeologici principali	
	Possibili linee di drenaggio sotterraneo ipotizzate per i distretti caridi (dallo studio "Contorno delle forme carsiche" del Comune di Verduno, 2011), in relazione alle forme carsiche di superficie (cassine, inghiottitoi)	

LEGENDA INDAGINI GEOGNOSTICHE E MONITORAGGI

	SFG: Sondaggio con piezometro multifilata a tubo aperto e acquisizione automatica di lungo durata; Campagna Geotermo 2001		Piezometro della rete di monitoraggio (strutturato)
	SFG: Sondaggio con piezometro multifilata a tubo aperto o nella Campagna di misurazione manuale; Campagna Geotermo 2001		Piezometro lungo il tracciato (ambientale)
	S: Sondaggi geognostici campagna Radcevi Castellotti 1991		Piezometro rete di monte (ambientale)
	S: Sondaggi geognostici campagna 2006		Piezometro rete di valle (ambientale)
	PV: Prove penetrometriche campagna Soreco		Piezometri dalle Rete di Monitoraggio Ambientale (2011-2012)
			Rete di indicatori della Rete di Monitoraggio Ambientale

ALTRI SIMBOLI

	Finestra di dettaglio area imbocco galleria		Traccia delle principali superfici di discontinuità individuate
	Sito di costruzione nuovo ospedale Alba		Traccia delle sezioni geologiche rappresentate negli elaborati di progetto



COLLEGAMENTO AUTOSTRADALE ASTI - CUNEO
TRONCO II A21 (ASTI EST) - A6 (MARENE)
LOTTO 6 RODDI - DIGA ENEL
VERIFICA DI ASSOGGETTABILITA' EX ART. 20 D.LGS. 152/06
STRALCIO DEL PROGETTO ESECUTIVO
OPERE D'ARTE IN SEDE

GALLERIA DI VERDUNO
PARTE GENERALE
CARTA IDROGEOLOGICA

Approvato: 00	Data: Marzo 2014	Descrizione: EMISSIONE	Progettista: Dot. Ferruccio Ghislandi	Controllo: Ing. Ghislandi	Approvato: Ing. Ghislandi	Scale: 2,6	Formato: D2, 1,08
Approvato: Data:	Decisione	Revisione:	Revisione:	Revisione:	Revisione:	Scale: MARZO 2014	
Approvato: Data:	Decisione	Revisione:	Revisione:	Revisione:	Revisione:	Scale: 1:5000	

PROGETTISTA E RESP. INTEGRAZIONE PRESTAZIONI SPECIALISTICHE:
 Dott. Ing. Ferruccio Ghislandi
 Albo di Milano N° A. 16993

GEOLOGO:
 Dott. Geol. Maurizio Conte
 Albo dei Geologi delle Marche N° 409

