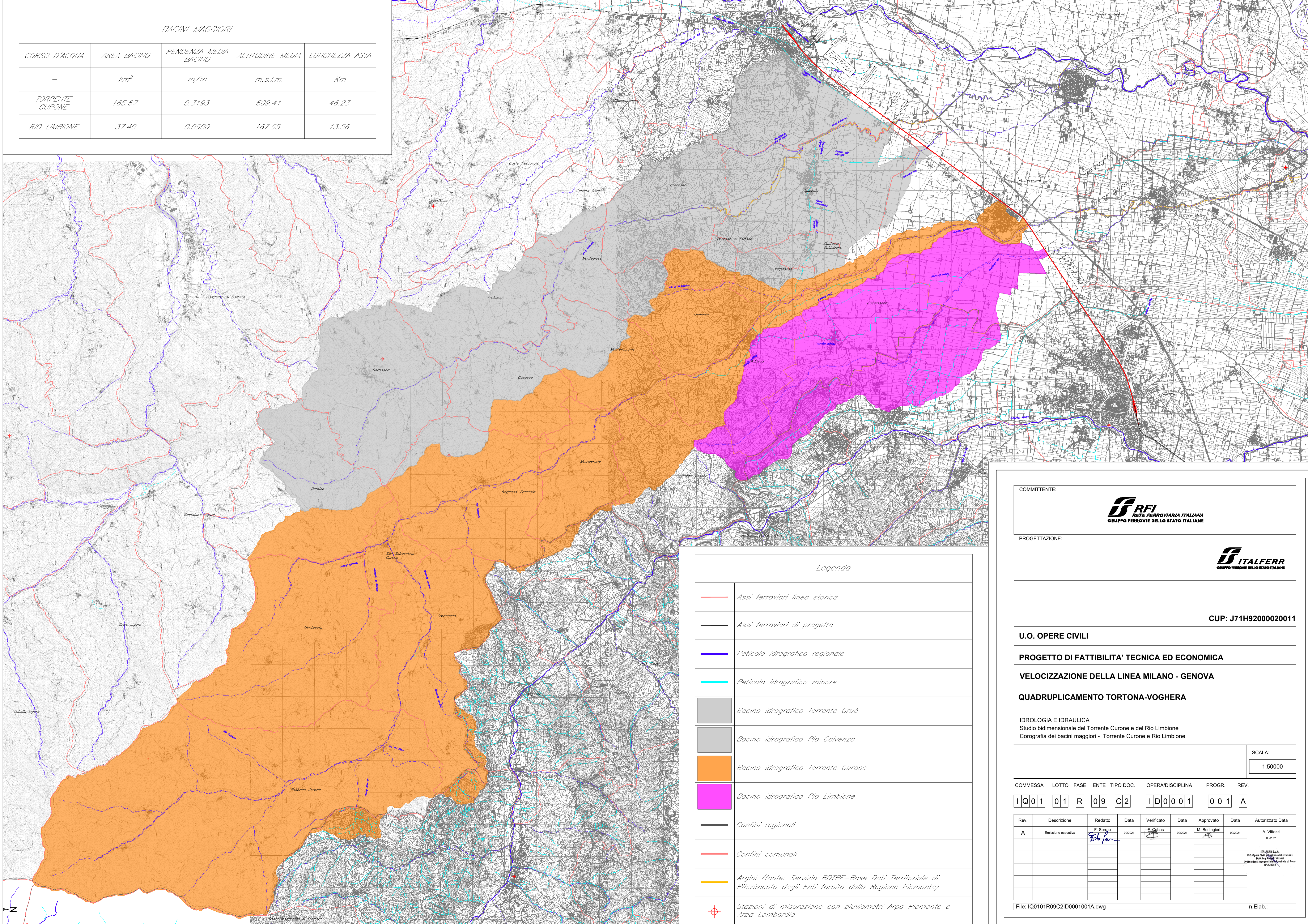


BACINI MAGGIORI

CORSO D'ACQUA	AREA BACINO	PENDENZA MEDIA BACINO	ALTITUDINE MEDIA	LUNGHEZZA ASTA
-	km ²	m/m	m.s.l.m.	Km
TORRENTE CURONE	165.67	0.3193	609.41	46.23
RIO LIMBIONE	37.40	0.0500	167.55	13.56



Legenda

-  Assi ferroviari linea storica
-  Assi ferroviari di progetto
-  Reticolo idrografico regionale
-  Reticolo idrografico minore
-  Bacino idrografico Torrente Grùe
-  Bacino idrografico Rio Calvenza
-  Bacino idrografico Torrente Curone
-  Bacino idrografico Rio Limbione
-  Confini regionali
-  Confini comunali
-  Argini (Fonte: Servizio BDTRE-Base Dati Territoriale di Riferimento degli Enti fornito dalla Regione Piemonte)
-  Stazioni di misurazione con pluviometri Arpa Piemonte e Arpa Lombardia

COMMITTENTE:

RFI
 RETE FERROVIARIA ITALIANA
 GRUPPO FERROVIE DELLO STATO ITALIANE

PROGETTAZIONE:

ITAFERR
 GRUPPO FERROVIE DELLO STATO ITALIANE

CUP: J71H9200020011

U.O. OPERE CIVILI
PROGETTO DI FATTIBILITA' TECNICA ED ECONOMICA
VELOCIZZAZIONE DELLA LINEA MILANO - GENOVA
QUADRUPPLICAMENTO TORTONA-VOGHERA

IDROLOGIA E IDRAULICA
 Studio bidimensionale del Torrente Curone e del Rio Limbione
 Corografia dei bacini maggiori - Torrente Curone e Rio Limbione

SCALA:
 1:50000

COMMESSA LOTTO FASE ENTE TIPO DOC. OPERA/DISCIPLINA PROGR. REV.
 I Q 0 1 0 1 R 0 9 C 2 I D 0 0 0 1 0 0 1 A

Rev.	Descrizione	Redatto	Data	Verificato	Data	Approvato	Data	Autorizzato	Data
A	Emissione esecutiva	F. Serru	09/2021	F. Cabas	09/2021	M. Berlingieri	09/2021	A. Vittozzi	09/2021