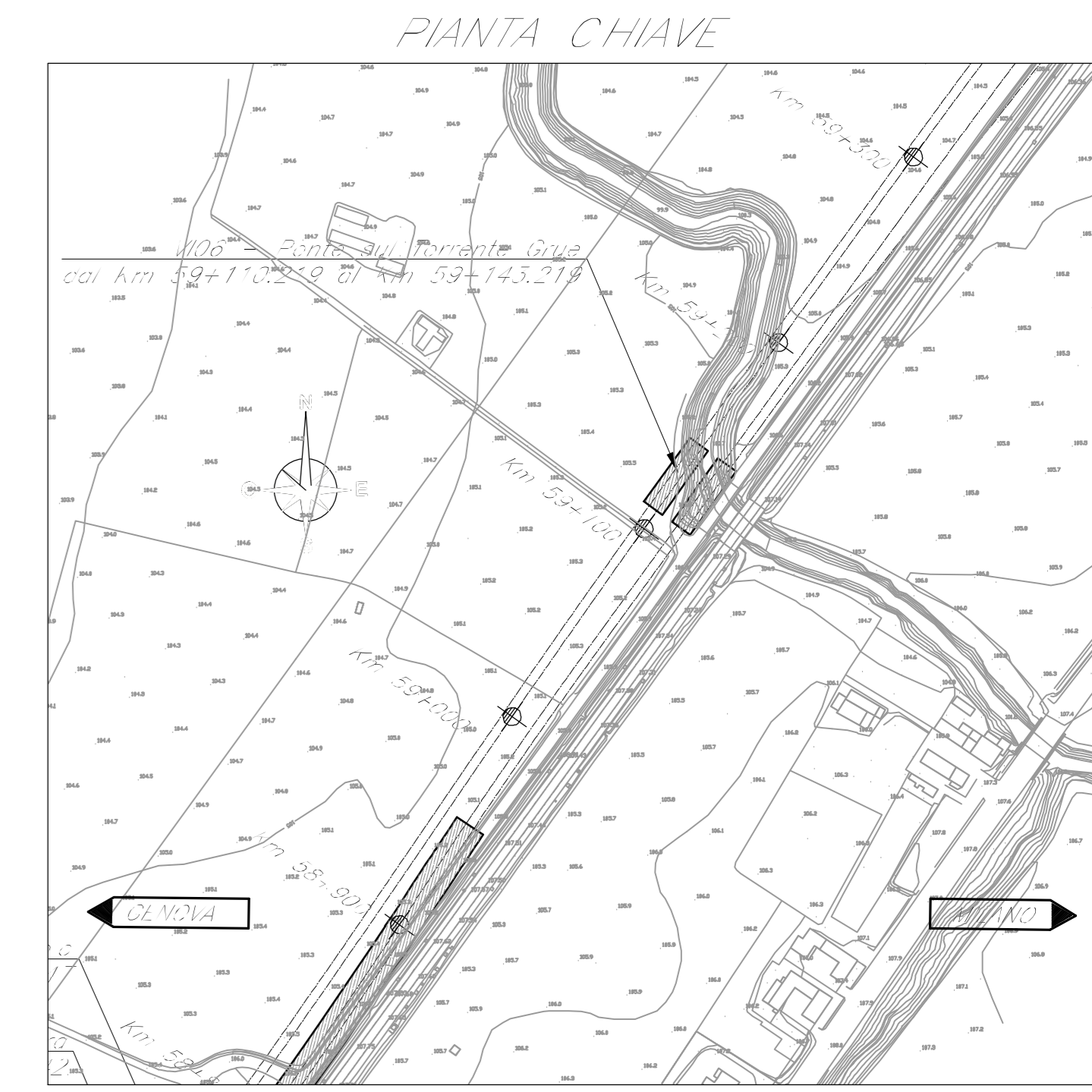
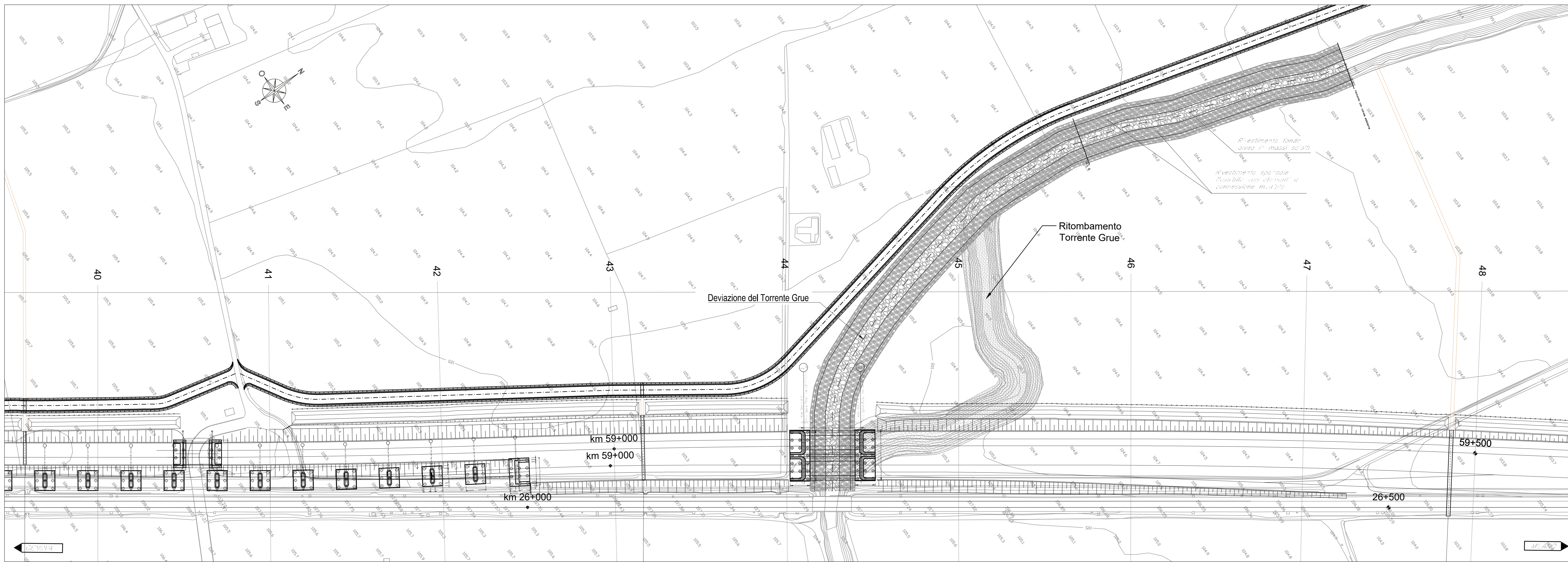
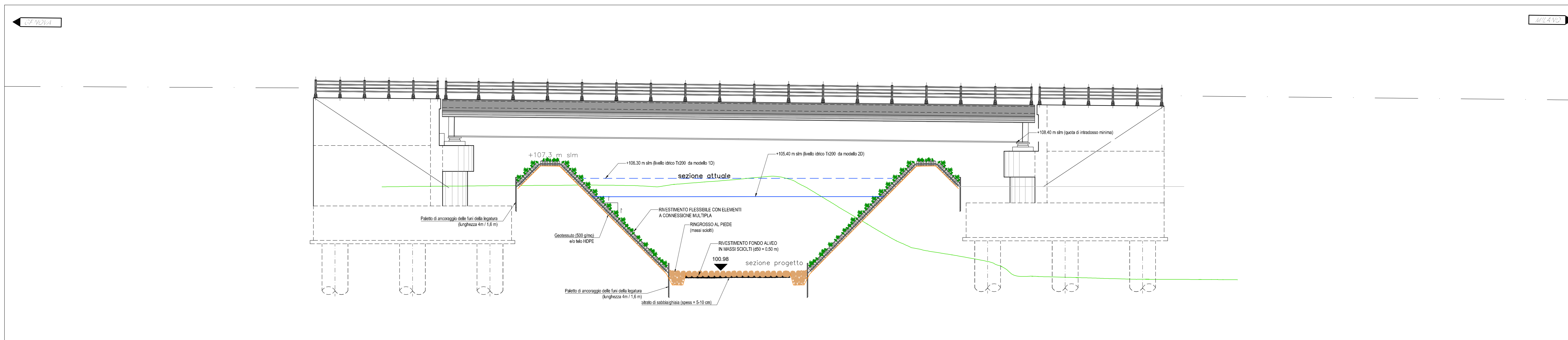


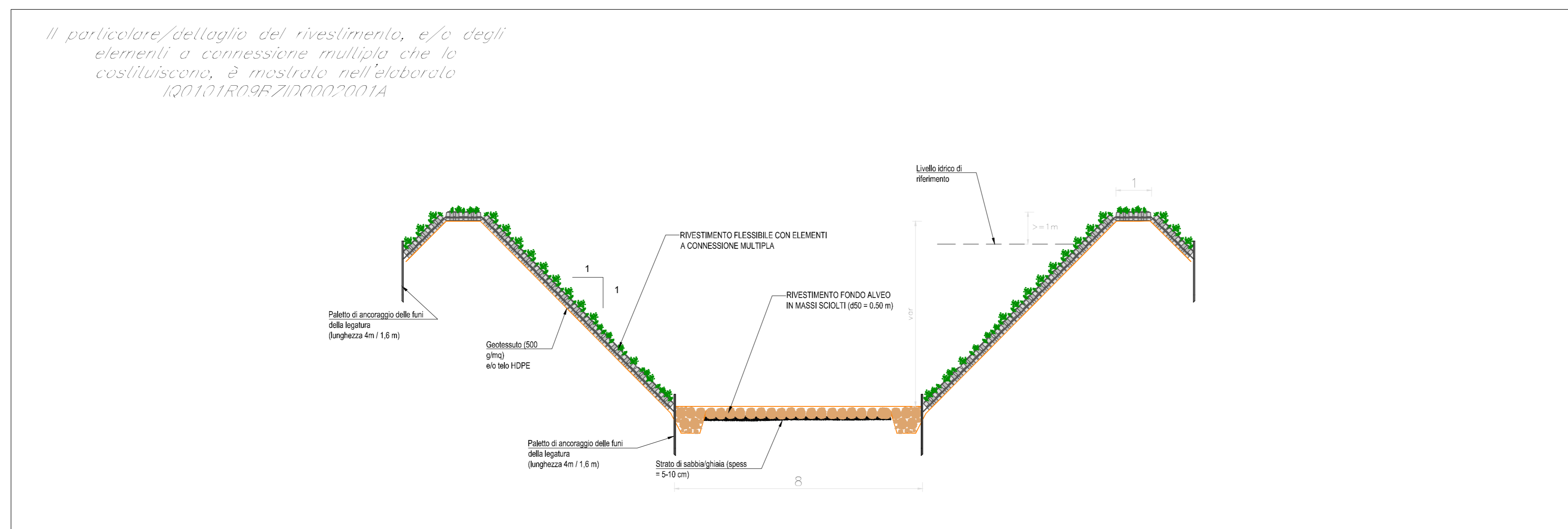
PIANTA SISTEMAZIONE IDRAULICA ALVEO - NUOVO ATTRAVERSAMENTO V106 SULT. GRUE
Scala: 1:1000



PROSPETTO/SEZIONE LONGITUDINALE SISTEMAZIONE IDRAULICA A MONTE DELL'ATTRAVERSAMENTO
Scala: 1:100



SEZIONE TIPO DELL'INTERVENTO DI SISTEMAZIONE/RICALIBRATURA DELL'ALVEO
Scala: 1:100



COMMITTENTE: **RFI** RETE FERROVIARIA ITALIANA GRUPPO FERROVIE DELLO STATO ITALIANE

PROGETTAZIONE: **ITALFERR** SUPERINTENDENZA DELLO STATO ITALIANE

CUP: J71H9200020011

U.O. OPERE CIVILI

PROGETTO DI FATTIBILITA' TECNICA ED ECONOMICA

VELOCIZZAZIONE DELLA LINEA MILANO - GENOVA

QUADRUPPLICAMENTO TORTONA-VOGHERA

IDROLOGIA E IDRAULICA

Planimetria sistemazione idraulica T. Grue - Pianta e sezioni

SCALA: VARIE

COMMESSA	LOTTO	FASE	ENTE	TIPO DOC.	OPERA/DISCIPLINA	PROGR.	REV.
IQ01	01	R	09	PZ	ID0002	001	A

Rev.	Descrizione	Redatto	Data	Verificato	Data	Approvato	Data	Autorizzato	Data
A	Emissione esecutiva	D. Piovelli	settembre 2017	F. Cabas	settembre 2017	M. Bertignoli	settembre 2017	A. Villozzi	settembre 2017

File: IQ0101R09PZ100002001A.dwg n. Elab.: