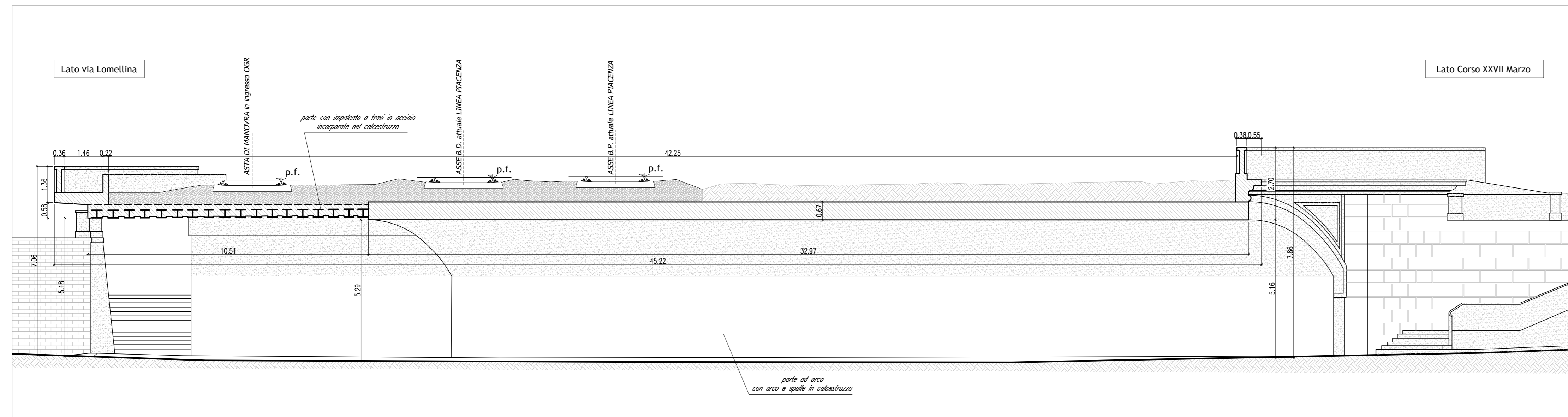
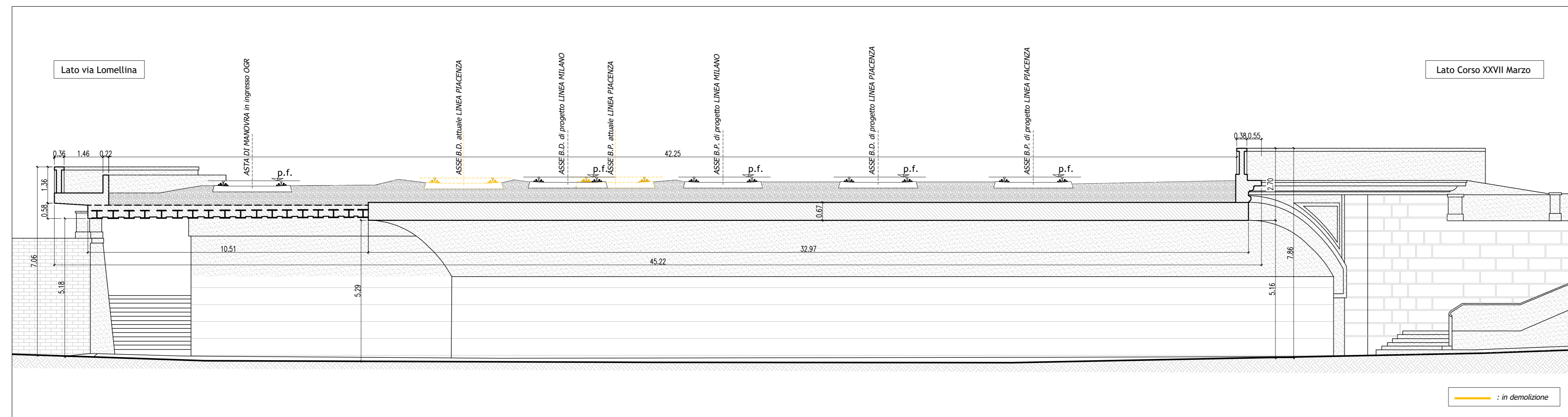


SEZIONE A-A ANTE OPERAM (da rilievo RFI)
Scala 1:100



SEZIONE A-A POST OPERAM (da rilievo RFI)
Scala 1:100



PROSPETTO LATO CORSO XXVII MARZO (da rilievo RFI)
Scala 1:100

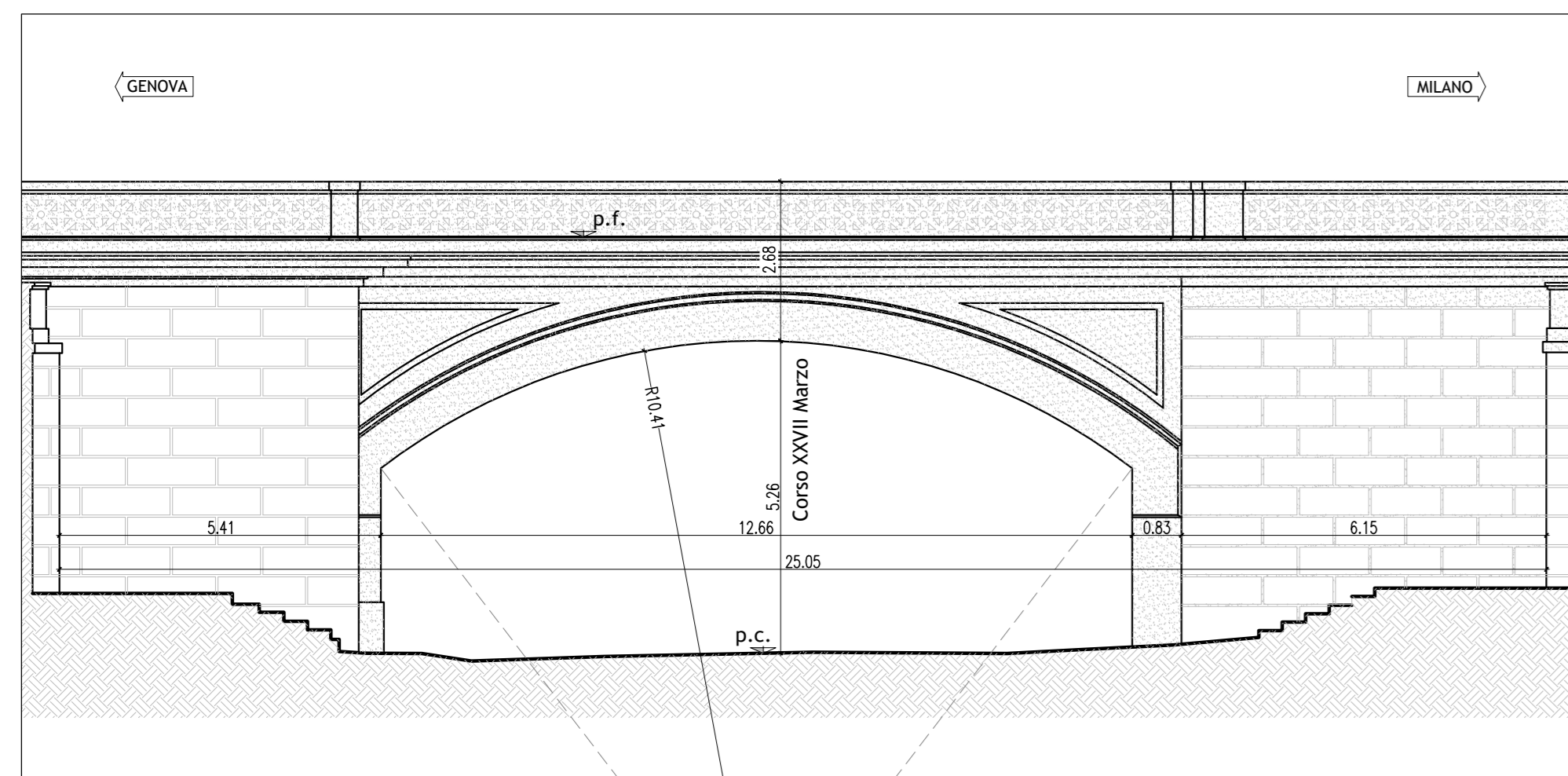
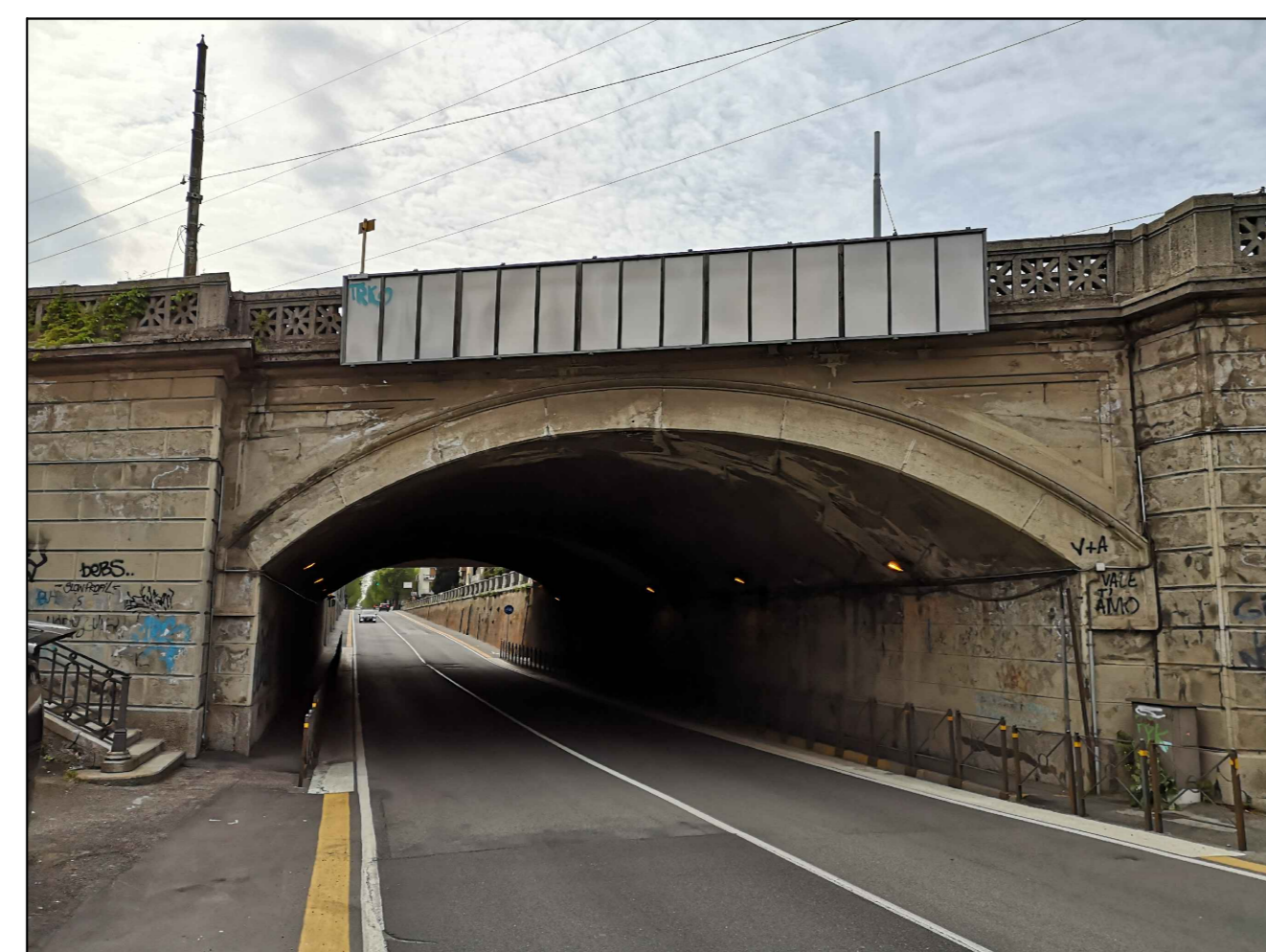


FOTO PROSPETTO LATO CORSO XXVII MARZO



PROSPETTO LATO VIA LOMELLINA (da rilievo RFI)
Scala 1:100

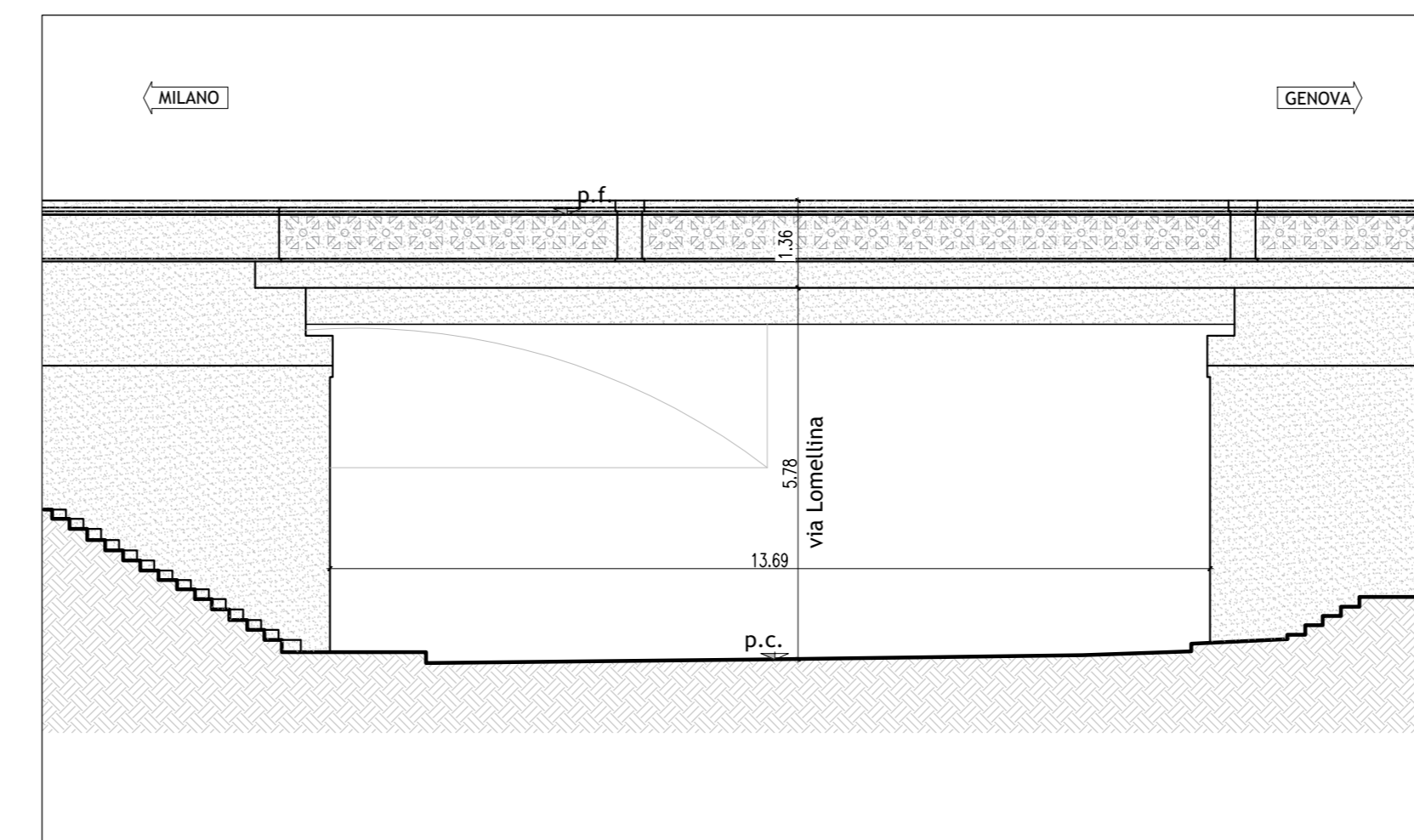


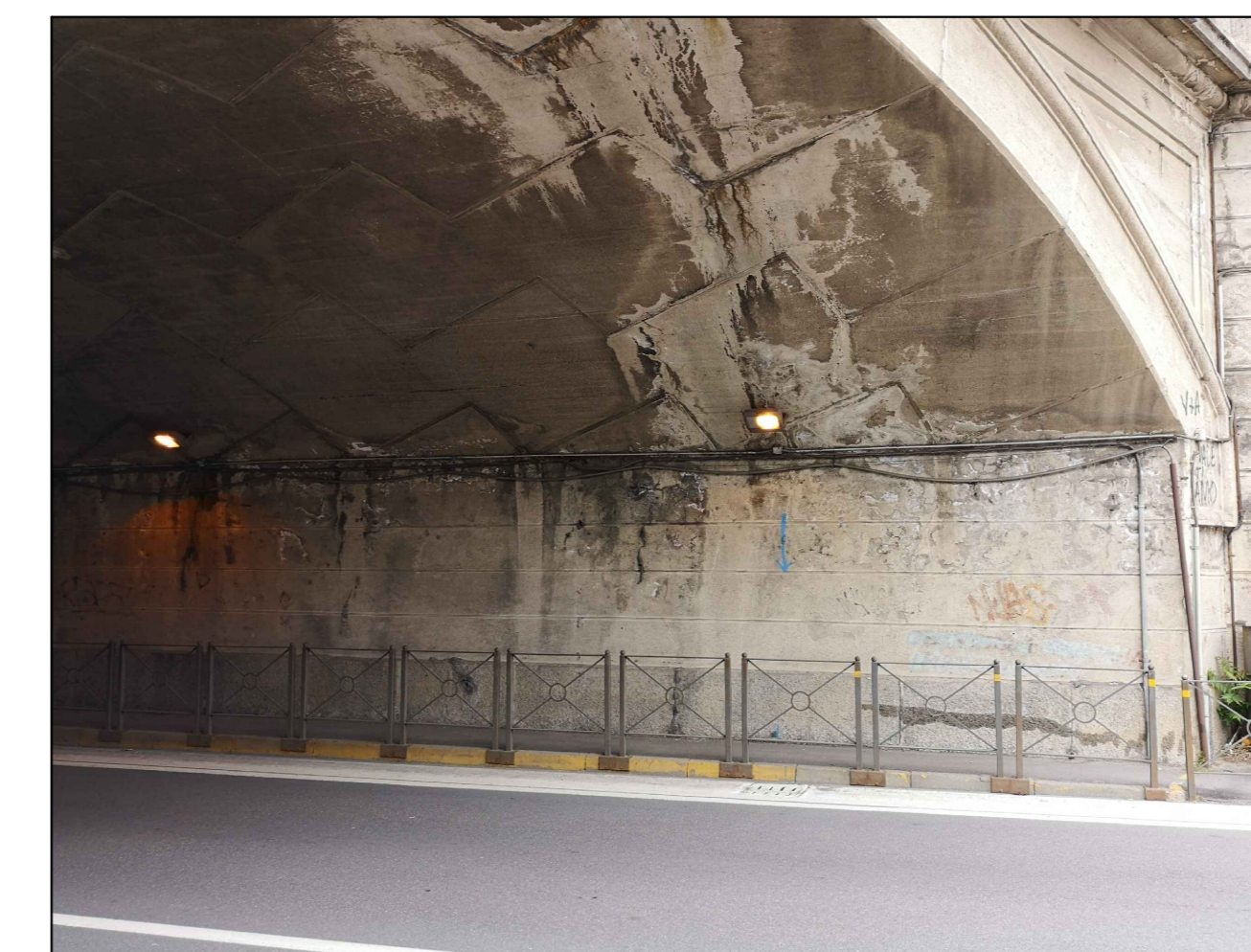
FOTO PROSPETTO LATO VIA LOMELLINA



FOTO PARTE CON IMPALCATO A TRAVI IN ACCIAIO INCORPORATE NEL CALCESTRUZZO
- LATO CORSO XXVII MARZO -



FOTO PARTE AD ARCO
- LATO CORSO XXVII MARZO -



INTERVENTO DI MANUTENZIONE STRAORDINARIA:

La configurazione di progetto in corrispondenza del PONTE ESISTENTE su CORSO XXVII MARZO/VIA LOMELLINA potrà essere messa in atto unicamente a valle di un intervento di manutenzione straordinaria che riguarderà il PONTE esistente (cfr. anche il documento "100101R09PZV11300001 - V13 - PONTE ESISTENTE su CORSO XXVII MARZO/VIA LOMELLINA - Relazione specialistica e tecnico-descrittiva delle opere civili").

Tale intervento consisterà sostanzialmente in: pulitura di tutte le superfici a vista sia della parte ad arco con arco e spalle in calcestruzzo (foto Corso XXVII Marzo) che della parte con impalcato a travetti in acciaio incorporato nel calcestruzzo (foto via Lomellina); sfacimento completo dell'impermeabilizzazione della sola parte ad arco in calcestruzzo effettuando tutte le lavorazioni necessarie a tale scopo; risarcitura delle fessure (ove presenti) e ripristino delle zone danneggiate; rimozione ossido (ove necessario) e verniciatura di tutte le superfici a vista delle travi in acciaio.

NOTA:

I binari denominati B.D. e B.P. di progetto LINEA MILANO e B.D. e B.P. di progetto LINEA PIACENZA rappresentano i binari di progetto, i binari denominati B.D. e B.P. attuale LINEA PIACENZA attuale rappresentano i binari attualmente esistenti. Il binario denominato ASTA DI MANOVRA in ingresso OGR manterrà in progetto la configurazione attualmente esistente.

COMMITTENTE:
RFI
RETE FERROVIARIA ITALIANA
GRUPPO FERROVIE DELLO STATO ITALIANE

PROGETTAZIONE:
ITALFERR
INGEGNERIA DELLO STATO ITALIANO

CUP J11H2000020011

S.O. OPERE CIVILI
PROGETTO DI FATTIBILITA' TECNICA ED ECONOMICA
VELOCIZZAZIONE DELLA LINEA MILANO - GENOVA
QUADRUPPLICAMENTO TORTONA - VOGHERA
OPERE PRINCIPALI - PONTI E VIADOTTI
V13 - PONTE ESISTENTE su CORSO XXVII MARZO/VIA LOMELLINA
Planimetria, sezioni ed inquadramento

SCALA: varie

Rev.	Descrizione	Redatto	Data	Verificato	Data	Approvato	Data	Autorizzato Data
A	Emissione esecutiva	G. Orlandi	Set 2021	F. Abbate	Set 2021	M. Basso	Set 2021	Set 2021

File: 100101R09PZV11300001A n. Elab.: