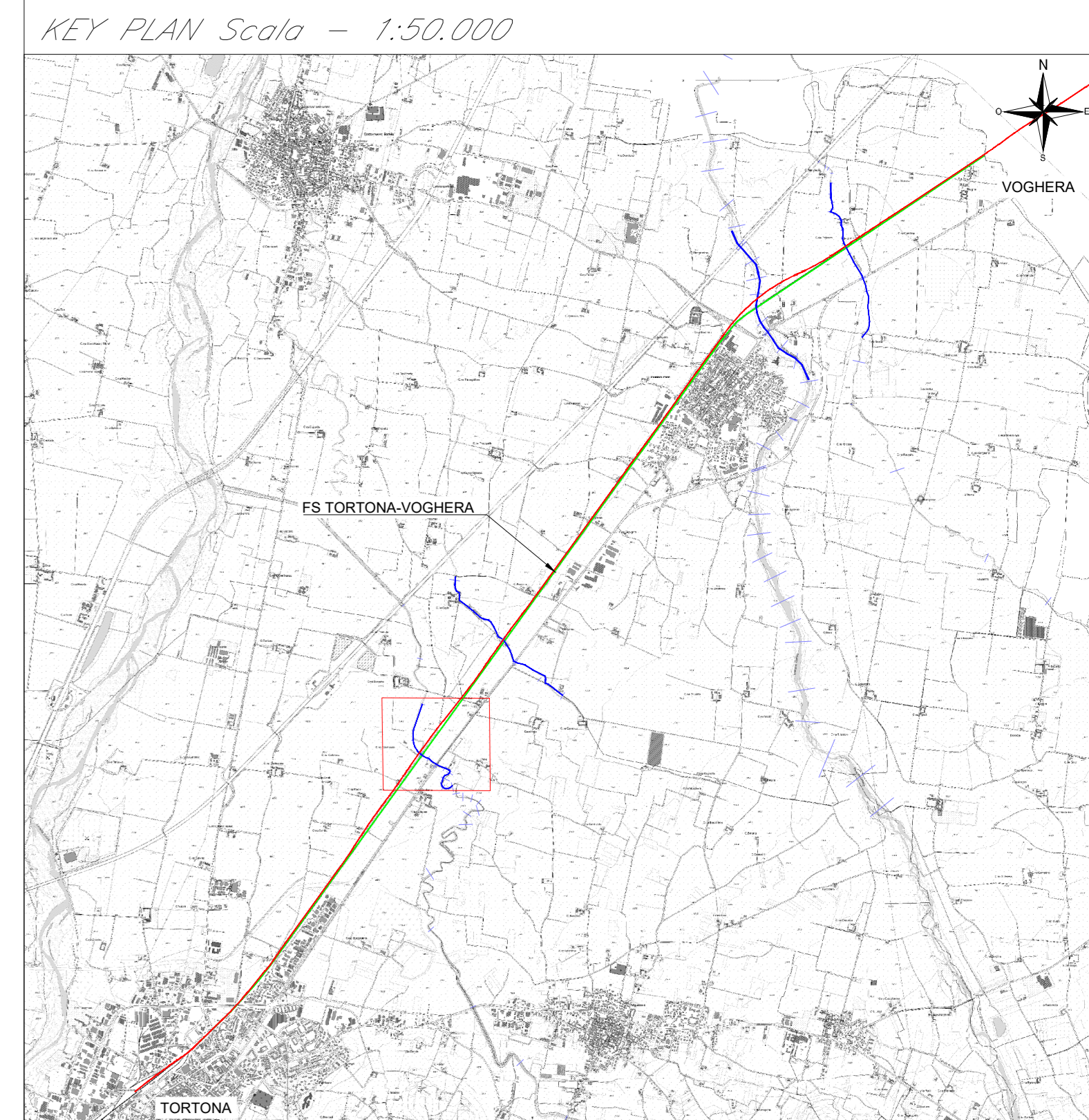
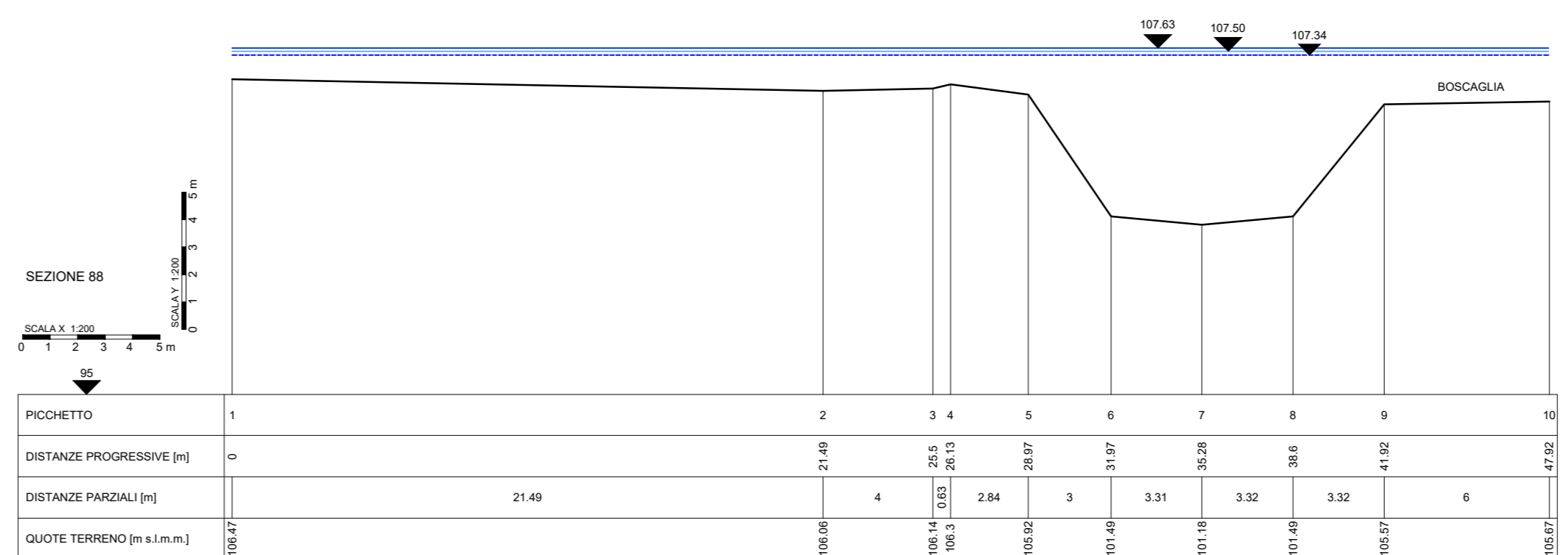
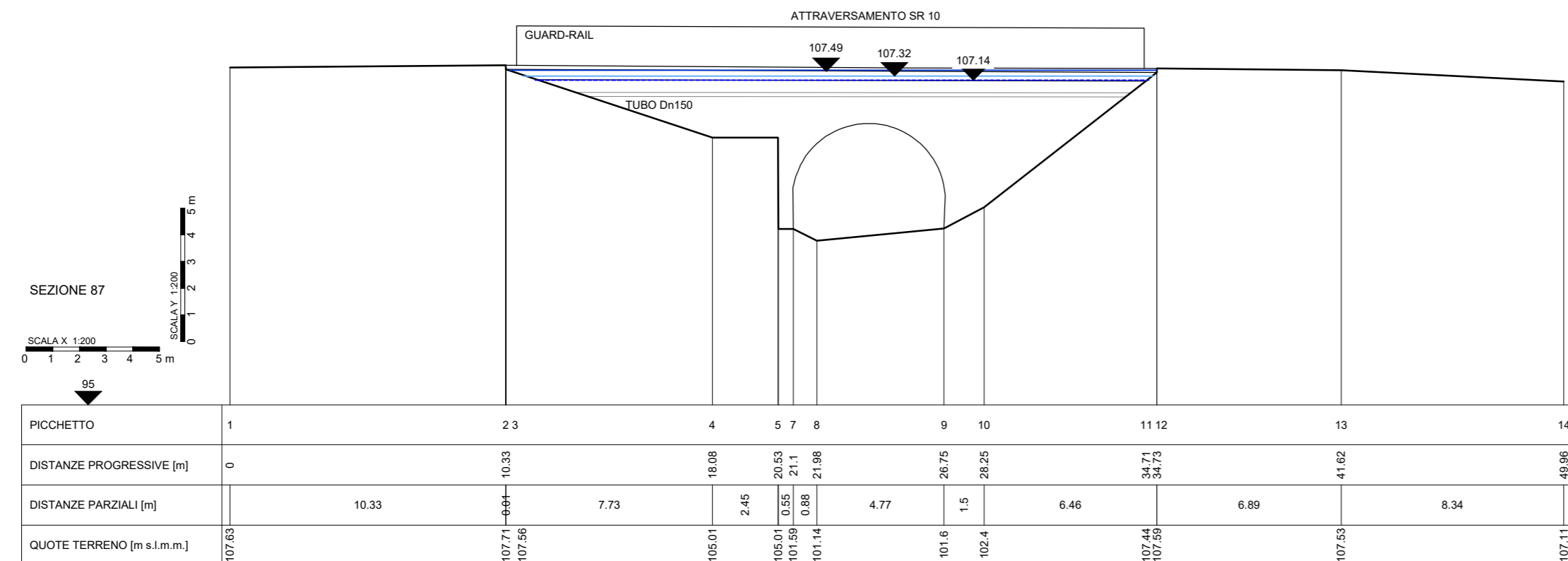
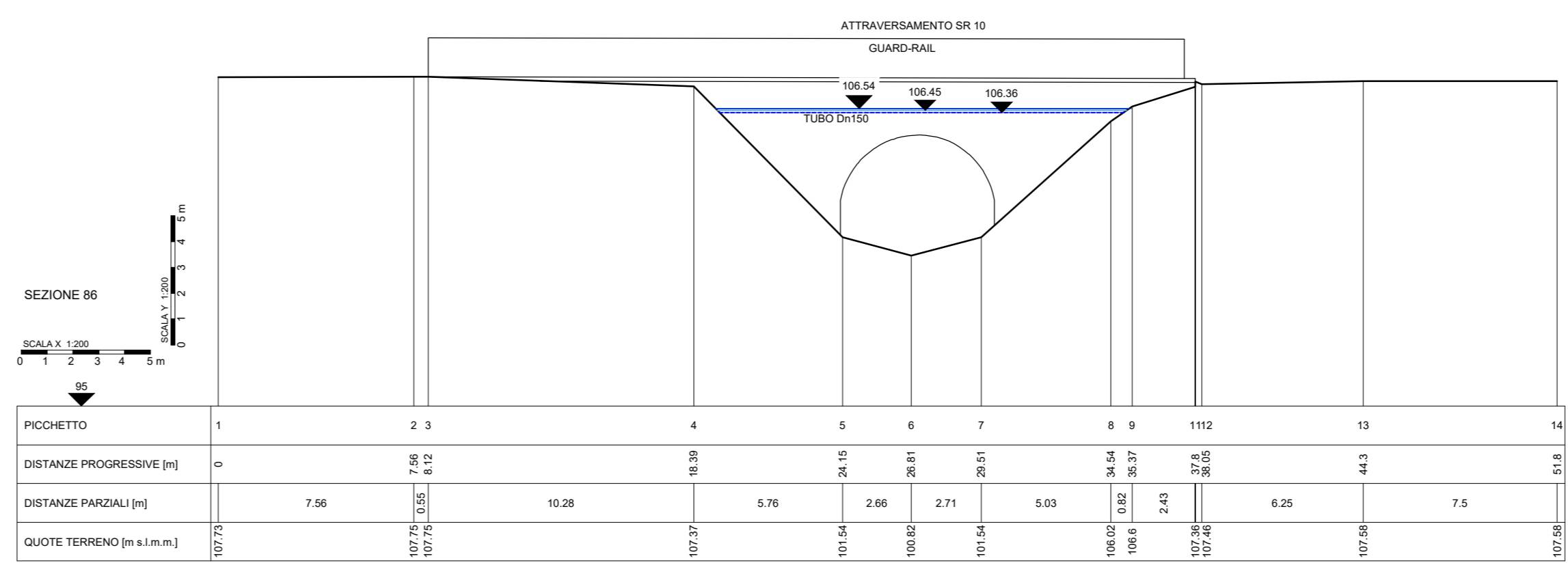
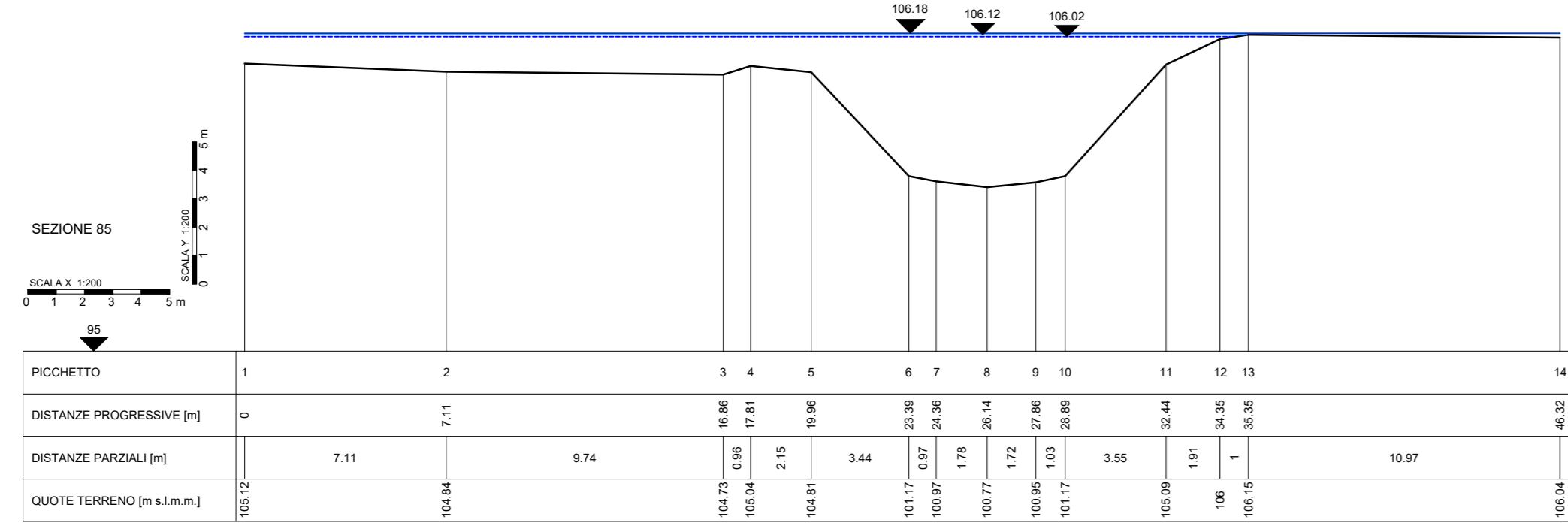
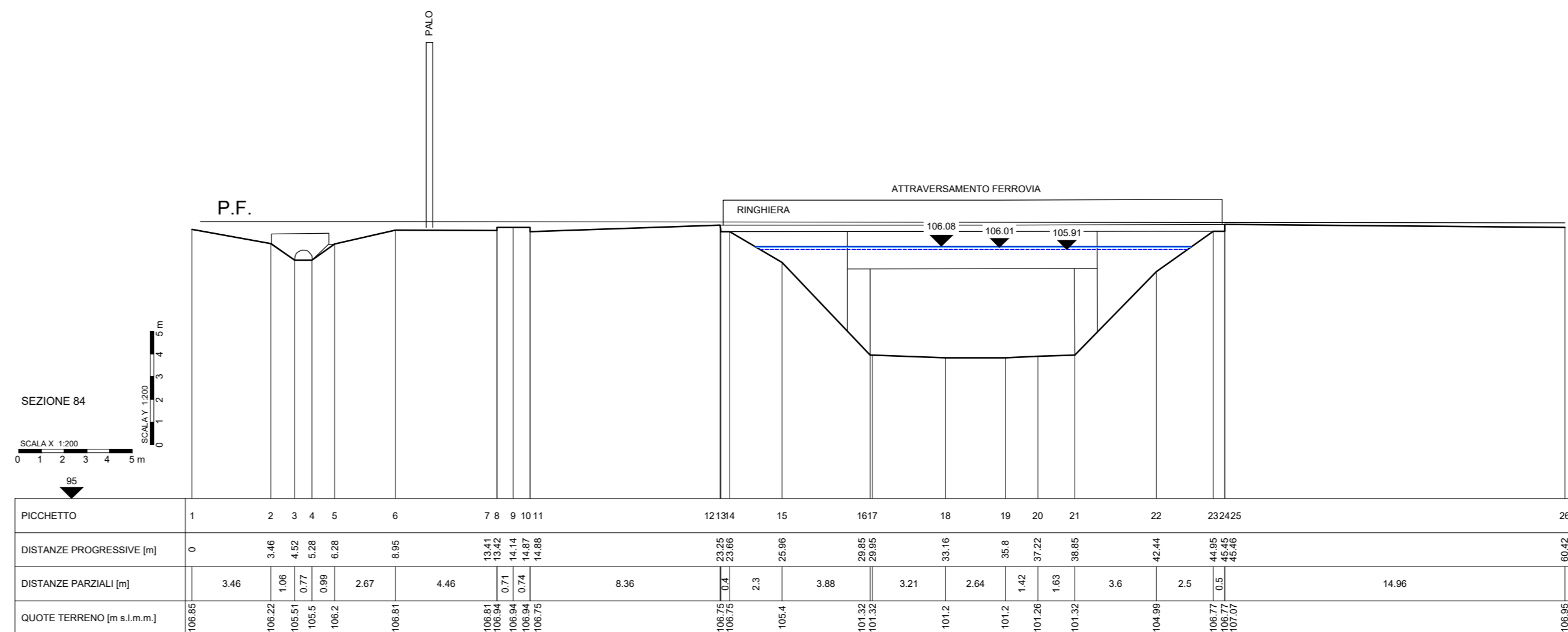
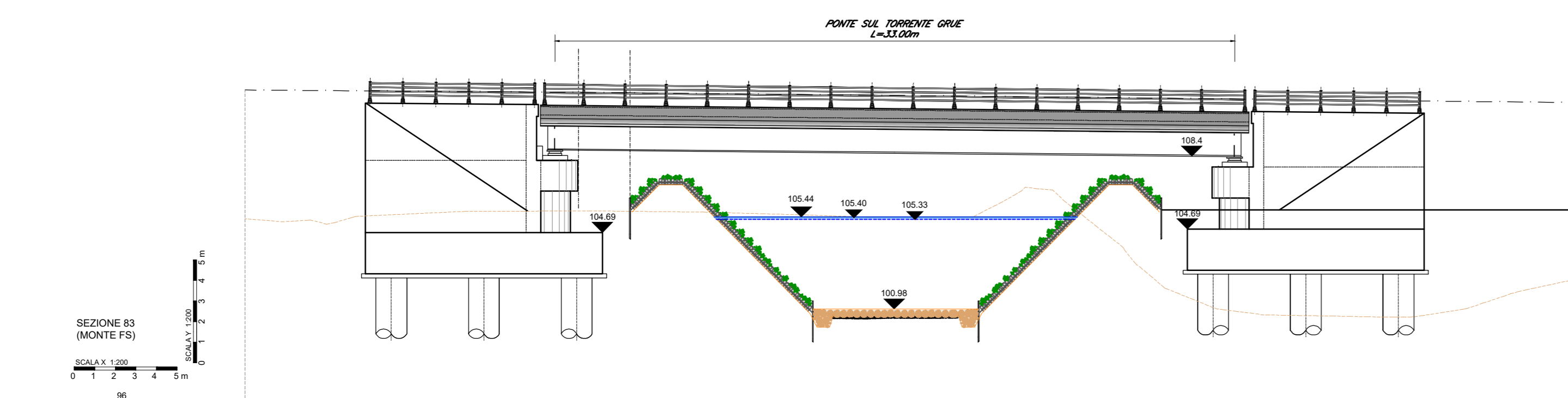
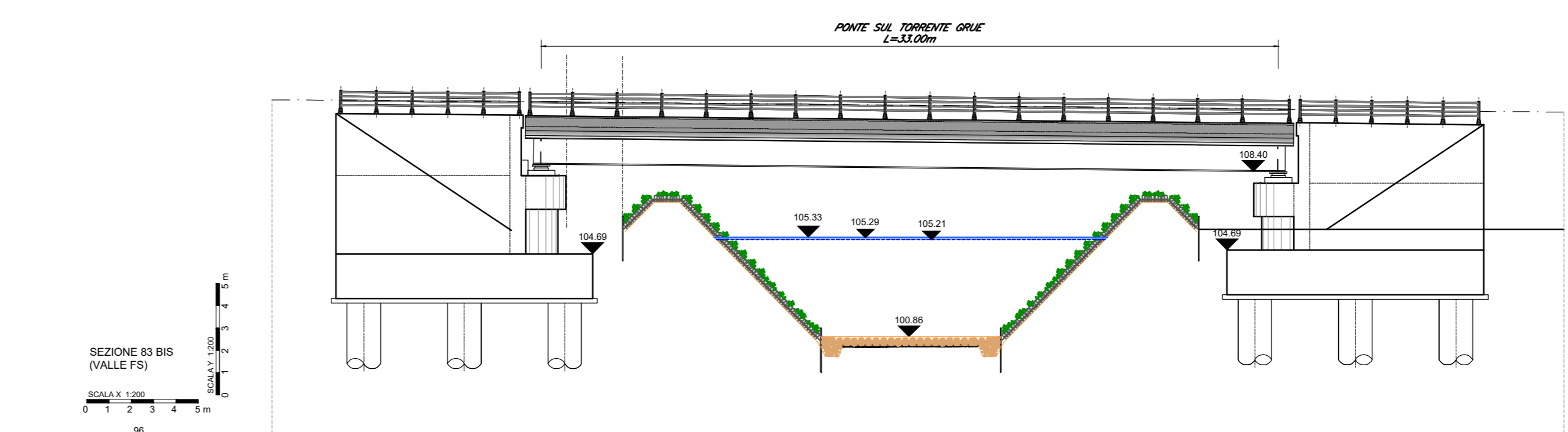
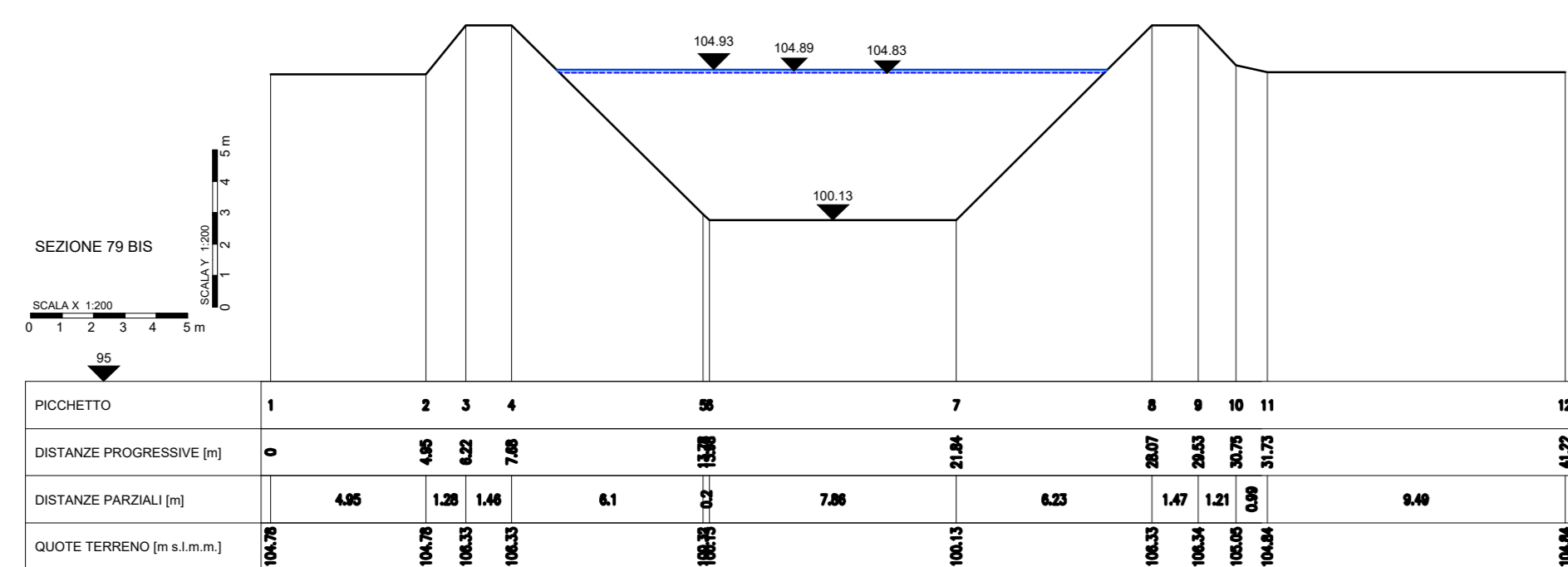


TORRENTE GRUE  
SEZIONI DI RILIEVO CON LIVELLO IDRICO TR500, TR200 E TR50  
SCALA X 1:200 SCALA Y 1:200



Nota1: l'ubicazione delle sezioni considerate è riportata nell'elaborato codificato 100101R09WZID0002002A.  
Nota2: i livelli indicati nelle sezioni sono estratti dai risultati delle elaborazioni numeriche bidimensionali 2D.

**LEGENDA**

- LINEA FS ESISTENTE
- LINEA FS PROGETTO
- LIVELLO TR500
- LIVELLO TR200
- LIVELLO TR50

COMMITTENTE:  
**RFI**  
RETE FERROVIARIA ITALIANA  
GRUPPO FERROVIE DELLO STATO ITALIANE

PROGETTAZIONE:  
**ITALFERR**  
GRUPPO FERROVIE DELLO STATO ITALIANE

CUP: J71H9200020011

**U.O. OPERE CIVILI**

**PROGETTO DI FATTIBILITA' TECNICA ED ECONOMICA**

**VELOCIZZAZIONE DELLA LINEA MILANO - GENOVA**

**QUADRUPPLICAMENTO TORTONA-VOGHERA**

IDROLOGIA E IDRAULICA

Sezioni significative con livelli idrici (Modello 2D) - Torrente Grue - post operam

SCALA: Varie

Rev.	Descrizione	Redatto	Data	Verificato	Data	Approvato	Data	Autorizzato	Data
A	Emesse esecutive	D. Puvelli	settembre 2011	F. Cabas	settembre 2011	M. Bertinetti	settembre 2011	A. Vercelli	settembre 2011

COMMESSA LOTTO FASE ENTE TIPO DOC. OPERA/DISCIPLINA PROGR. REV.

1 | 001 | 01 | R | 09 | WZ | 1 | 00 | 0 | 0 | 2 | 0 | 0 | 2 | A

File: IQ0101R09WZID0002002A.dwg n. Elab.: