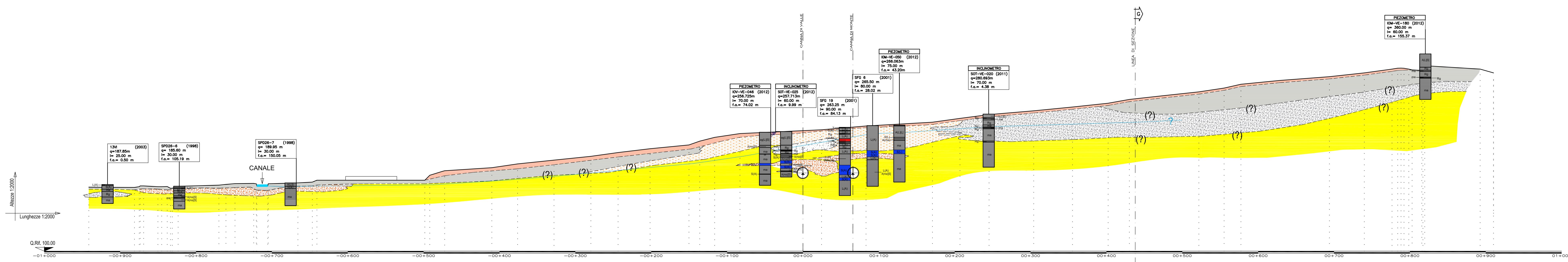
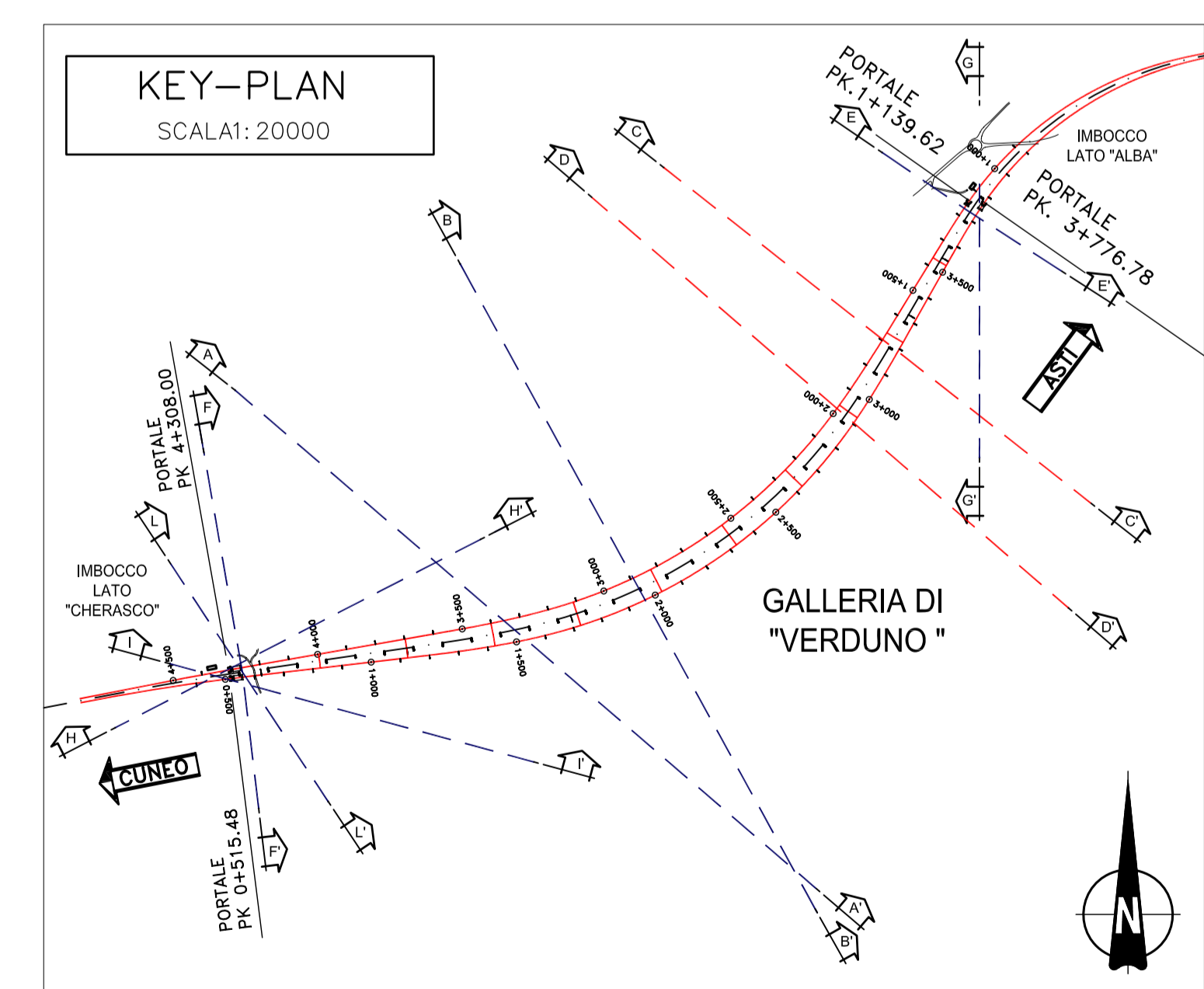
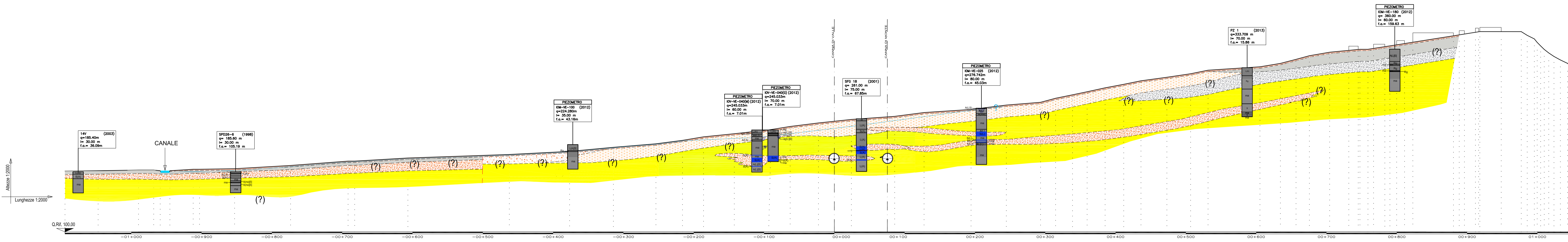


SEZIONE C-C'
SCALAI: 2000



SEZIONE D-D'
SCALAI: 2000



FORMAZIONI GEOLOGICHE	UNITÀ LITOLOGICHE	LEGGENDA LITOLOGICA
- Ripieno	1b	Materiale di deposito vegetale
- Complesso ghiaioso-sabbioso-fino-sabbioso - Corpi detritici grossolani all'interno argille-marnose	3 / 7a	Facies ghiaioso-sabbiosa
FCI - Depositi di frana - Limiti sabbiosi fini, localmente argillosi, inglobanti ghiaie e ciottoli	4	Limiti prevalentemente
FCFp - Depositi di frana - Argille di Lugagnano - Argille marnose e siltose grigio-azzurre con intercalazioni, verso Fato, di banchi di sabbie (Piacene inferiore-medio).	4 / 5	Argilla limosa, argilla sabbiosa
FS - Argille di Lugagnano - Argille marnose e siltose grigio-azzurre con intercalazioni, verso Fato, di banchi di sabbie (Piacene inferiore-medio).	5	Argilla marnosa con noduli di gesso
TS - Marna di S. Agata Fossili - Limiti argillosi e argille marnose-sabbiose grigio-azzurre con sottili livelli di limo e sabbie fini, intercalazioni di corpi sabbiosi e ghiaiosi con spessore medio più frequenti al tetto dell'unità. Locale presenza di livelli calcareiformi con spessore decimetrico. (Tononero-Mocone Sup.).	7	Marna da grigia a verde, con granuli e noduli gessosi, alternanza di membri compatte grigio-azzurre ad argilla da molto consistente a dura, da colorazione limosa a limosa, stratificazione evidente
TOS - Formazione Gessoso-Sulfurea - Alternanza non stratificata di limi argillosi, argille marnose e fini sabbiosi con gessi. I gessi costituiscono banchi floccati con potenza metrica o al intercalazioni nelle marne limoso-argillose sottostanti di sottili livelli e cristalli isolati. (Moconero) (g) - Blocchi di gesso floccati.	6	Rocce gessifera o gesso grigio-bianco con tessitura cristallina con macrocristalli chiari, da compatta a spugnosa frammentata, con spessori di discontinuità riempite di materiale argilloso

LEGGENDA DELLE INDAGINI GEOGNOSTICHE
<p>SONDAGGI GEOGNOSTICI DI SECONDA FASE</p> <p>— Descrizione schematica del terreno</p> <p>CLASSI BASILARI: PAVIMENTAZIONE DI RIPIENO: argilla MOLTO VV TERRENO VEGETALE: CONSISTENTE C-OTTOLU: argilla SGM-LARDEA C-DRINA: argilla CESSERA O S-CARBA: GESSO L-LIMO: argilline DENTRO A-ARGILLA: GESSO T-TORRE: marnosa o-ARGANARE</p> <p>CLASSI INTERMEDIE TERRENI: M-1: Marnoso S-1: Sabbioso S-2: Sabbioso S-3: Sabbioso S-4: Sabbioso S-5: Sabbioso S-6: Sabbioso S-7: Sabbioso S-8: Sabbioso S-9: Sabbioso S-10: Sabbioso S-11: Sabbioso S-12: Sabbioso S-13: Sabbioso S-14: Sabbioso S-15: Sabbioso S-16: Sabbioso S-17: Sabbioso S-18: Sabbioso S-19: Sabbioso S-20: Sabbioso S-21: Sabbioso S-22: Sabbioso S-23: Sabbioso S-24: Sabbioso S-25: Sabbioso S-26: Sabbioso S-27: Sabbioso S-28: Sabbioso S-29: Sabbioso S-30: Sabbioso S-31: Sabbioso S-32: Sabbioso S-33: Sabbioso S-34: Sabbioso S-35: Sabbioso S-36: Sabbioso S-37: Sabbioso S-38: Sabbioso S-39: Sabbioso S-40: Sabbioso S-41: Sabbioso S-42: Sabbioso S-43: Sabbioso S-44: Sabbioso S-45: Sabbioso S-46: Sabbioso S-47: Sabbioso S-48: Sabbioso S-49: Sabbioso S-50: Sabbioso S-51: Sabbioso S-52: Sabbioso S-53: Sabbioso S-54: Sabbioso S-55: Sabbioso S-56: Sabbioso S-57: Sabbioso S-58: Sabbioso S-59: Sabbioso S-60: Sabbioso S-61: Sabbioso S-62: Sabbioso S-63: Sabbioso S-64: Sabbioso S-65: Sabbioso S-66: Sabbioso S-67: Sabbioso S-68: Sabbioso S-69: Sabbioso S-70: Sabbioso S-71: Sabbioso S-72: Sabbioso S-73: Sabbioso S-74: Sabbioso S-75: Sabbioso S-76: Sabbioso S-77: Sabbioso S-78: Sabbioso S-79: Sabbioso S-80: Sabbioso S-81: Sabbioso S-82: Sabbioso S-83: Sabbioso S-84: Sabbioso S-85: Sabbioso S-86: Sabbioso S-87: Sabbioso S-88: Sabbioso S-89: Sabbioso S-90: Sabbioso S-91: Sabbioso S-92: Sabbioso S-93: Sabbioso S-94: Sabbioso S-95: Sabbioso S-96: Sabbioso S-97: Sabbioso S-98: Sabbioso S-99: Sabbioso S-100: Sabbioso</p> <p>ALTERNANZE E INTERCALAZIONI: S/L: alternanza sabbiosa di sabbie e limo S/L': alternanza sabbiosa di limo in sotto S/L'': alternanza di limo in sotto S/L''': alternanza di blocchi o ciottoli con</p>

AUTOSTRADA ASTI - CUNEO S.p.A.

REGIONE PIEMONTE

PROVINCIA DI ASTI PROVINCIA DI CUNEO

COLLEGAMENTO AUTOSTRADALE ASTI - CUNEO

TRONCO II A21 (ASTI EST) - A6 (MARENE)
LOTTO 6 RODDI - DIGA ENEL

VERIFICA DI ASSOGETTABILITA' EX ART. 20 D.LGS. 152/06
STRALCIO DEL PROGETTO ESECUTIVO

OPERE D'ARTE IN SEDE

GALLERIA DI VERDUNO
PARTE GENERALE
SEZIONI GEOLOGICHE C-C' D-D'

Approvato:	26	E	D	2.1.15
Approvato:	26	E	D	2.1.15
Approvato:	26	E	D	2.1.15
Approvato:	26	E	D	2.1.15

PROGETTISTA E RESP. INTEGRAZIONE PRESSIONI SPECIALISTICHE:
Dot. Ing. Enrico Ghilardi
Albo dei Geologi delle Marche N° A 16993

GEOLOGO:
Dot. Geol. Maurizio Corio
Albo dei Geologi delle Marche N° 409

CONCESSIONARIA:
AUTOSTRADA ASTI - CUNEO S.p.A.