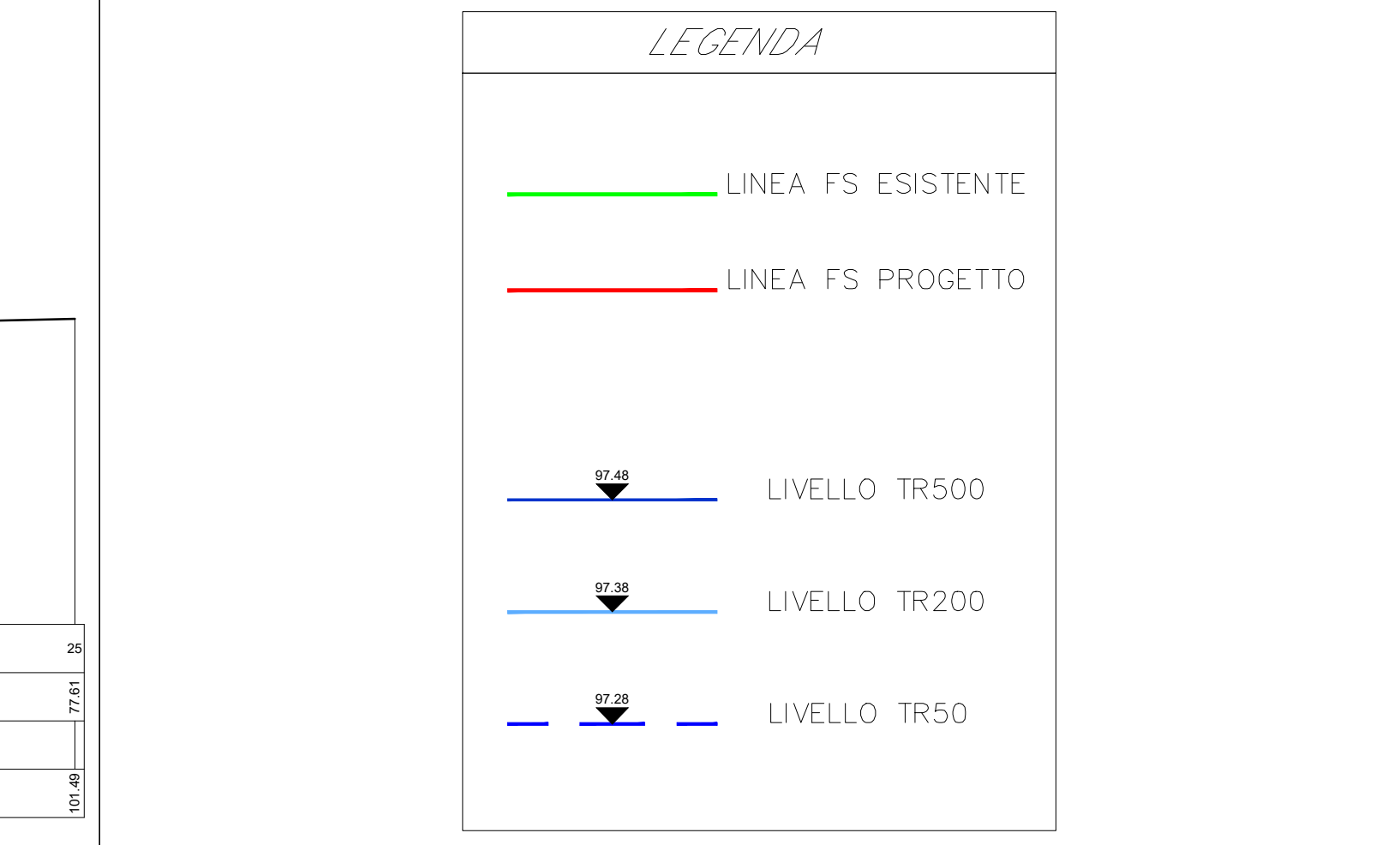
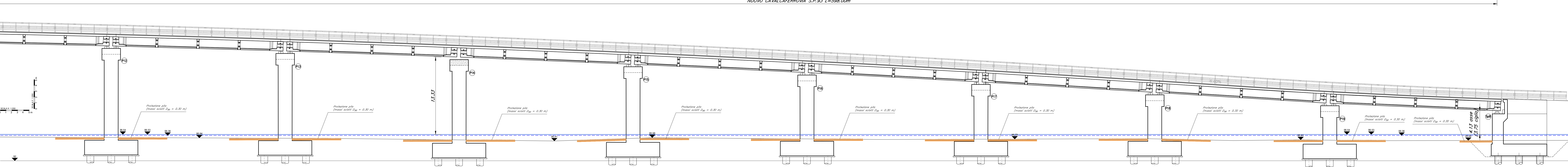
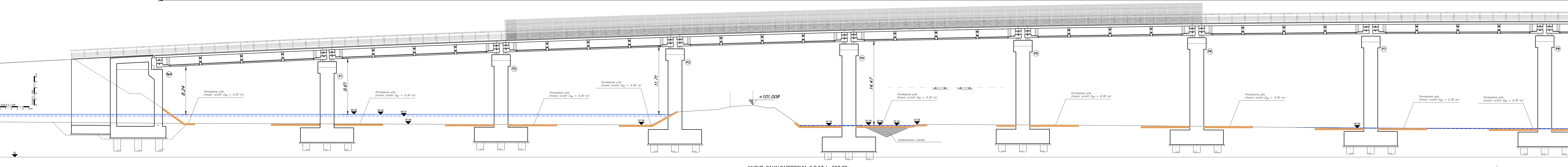
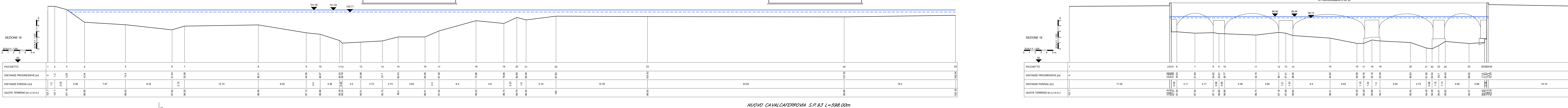
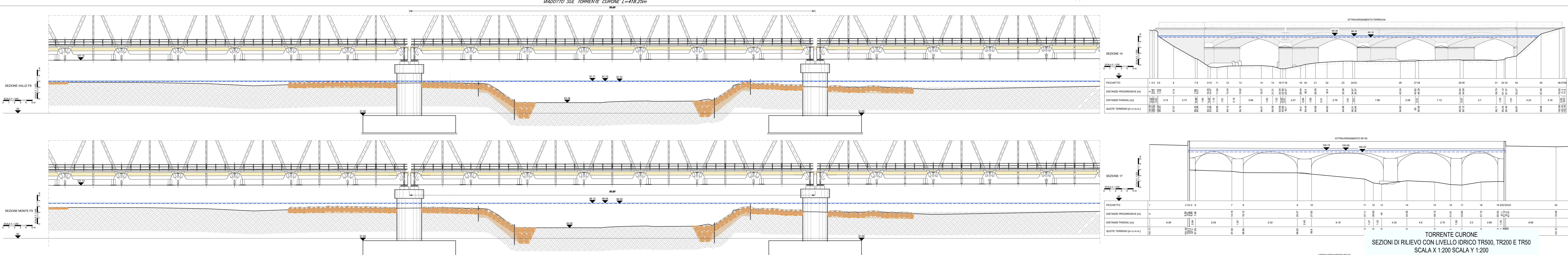
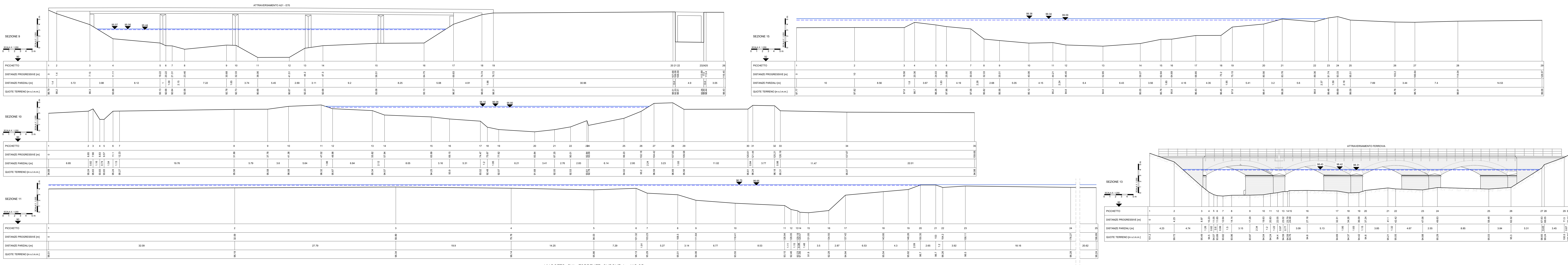


Nota: Lubicazione delle sezioni considerate è riportato nell'elaborato codificato 100101R09WZID0002006.

Nota2: I livelli indicati nelle sezioni sono estratti dai risultati delle modellazioni numeriche bidimensionali 2D.



TORRENTE CURONE
SEZIONI DI RILIEVO CON LIVELLO IDRICO TR500, TR200 E TR50
SCALA X 1:200 SCALA Y 1:200

COMITENTE: **RFI**
GRUPPO FERROVIARIO ITALIANO
GRUPPO FERROVIE DELLO STATO ITALIANO

PROGETTAZIONE: **ITALFERR**
GRUPPO FERROVIE DELLO STATO ITALIANO

CUP: J71H9200020011

S.O. IDRAULICA

PROGETTO DI FATTIBILITA' TECNICO ECONOMICA
VELOCIZZAZIONE DELLA LINEA MILANO - GENOVA

QUADRUPPLICAMENTO TORTONA-VOGHERA

IDROLOGIA E IDRAULICA
 Sezioni significative con livelli idrici (Modello 2D) - Torrente Curone - post operam

SCALA: Varie

COMMESSA	LOTTO	FASE	ENTE TIPO DOC.	OPERADISCIPLINA	PROGR.	REV.
I001	01	R	09	WZ	I00002	006 B

Rev.	Descrizione	Redatto	Data	Verificato	Data	Approvato	Data	Autorizzati Data
A	Revisione tecnica	D. Pizzetti	16/05/2011	F. Casati	16/05/2011	M. Sestini	16/05/2011	F. Casati
B	Revisione su incarico INFRASTRUTTURE	M. Fazzari	16/05/2011	C. Casati	16/05/2011	L. Sestini	16/05/2011	F. Casati

File: I00101R09WZID0002006.dwg

n. Esab.