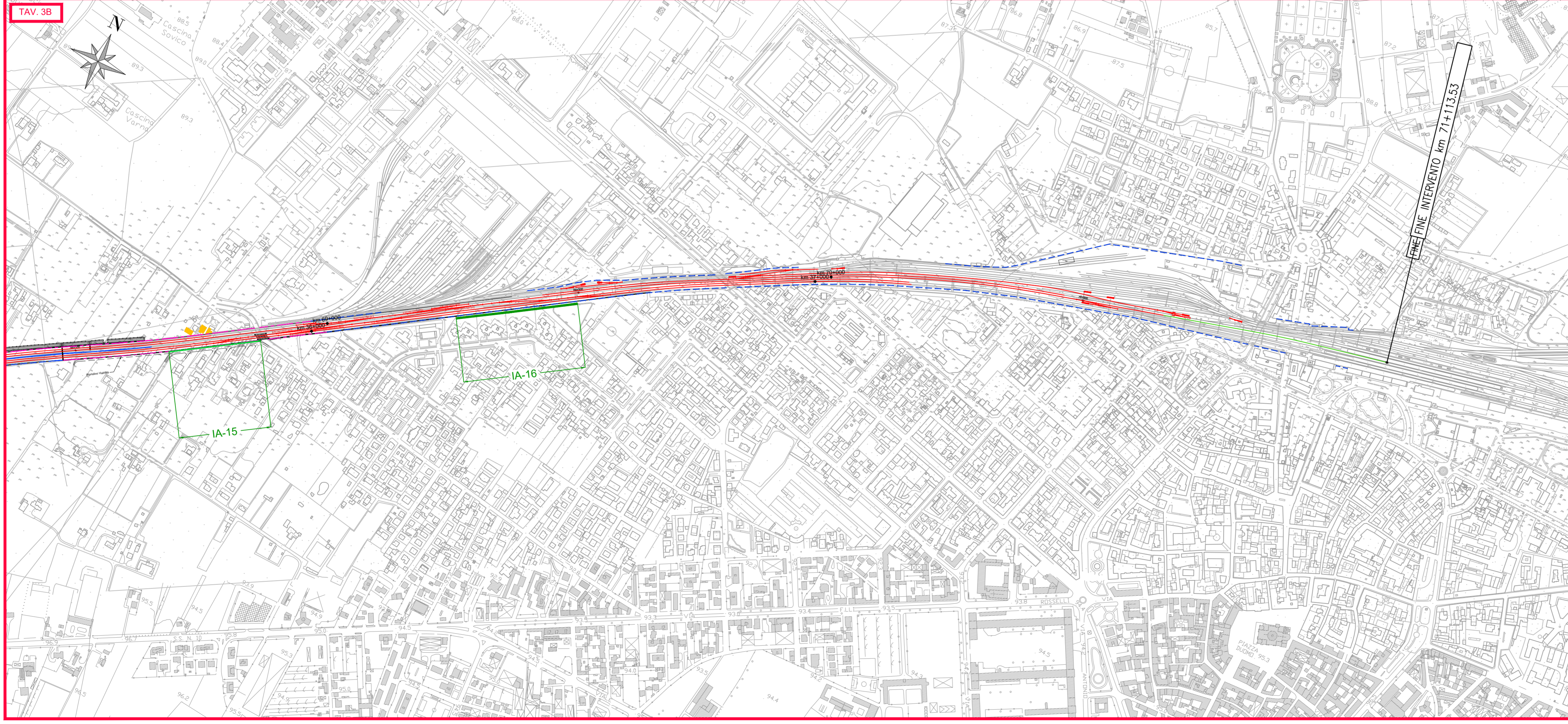
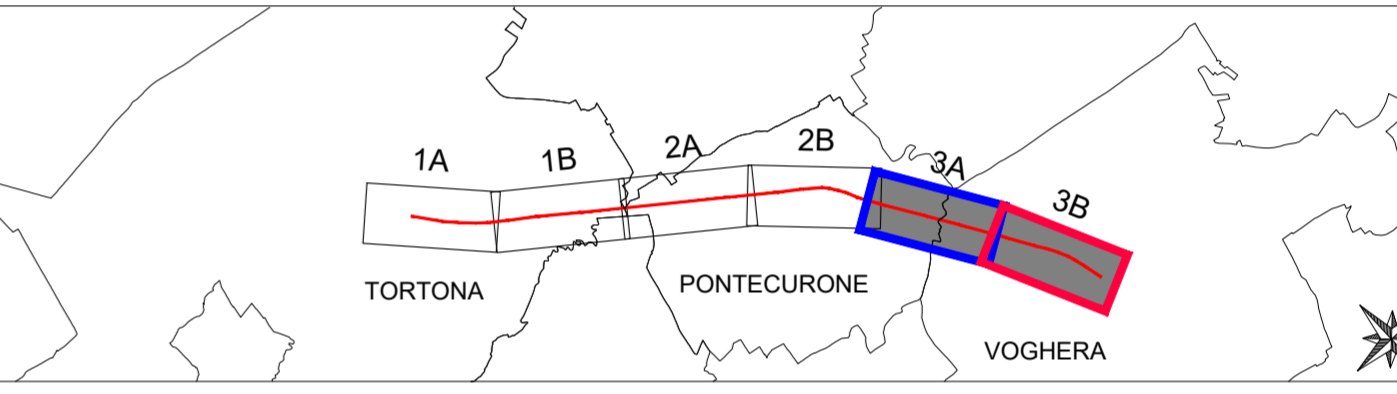
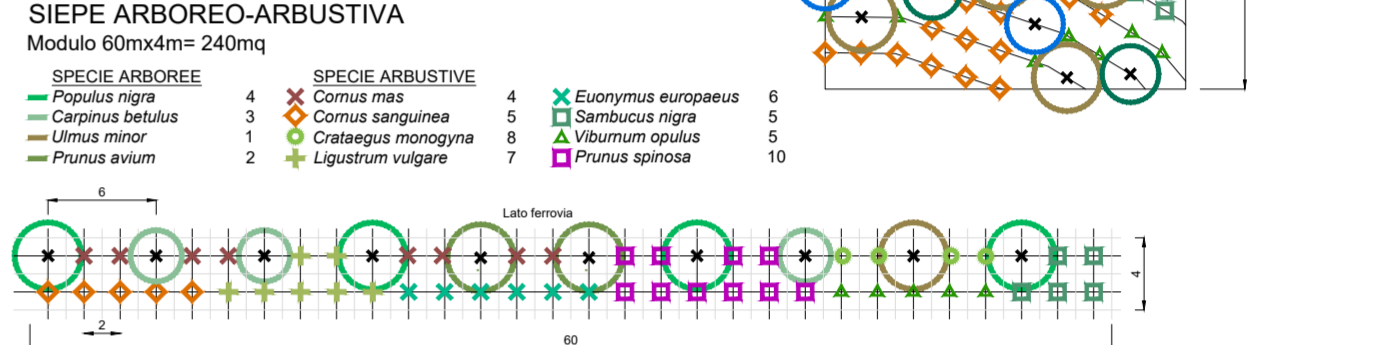
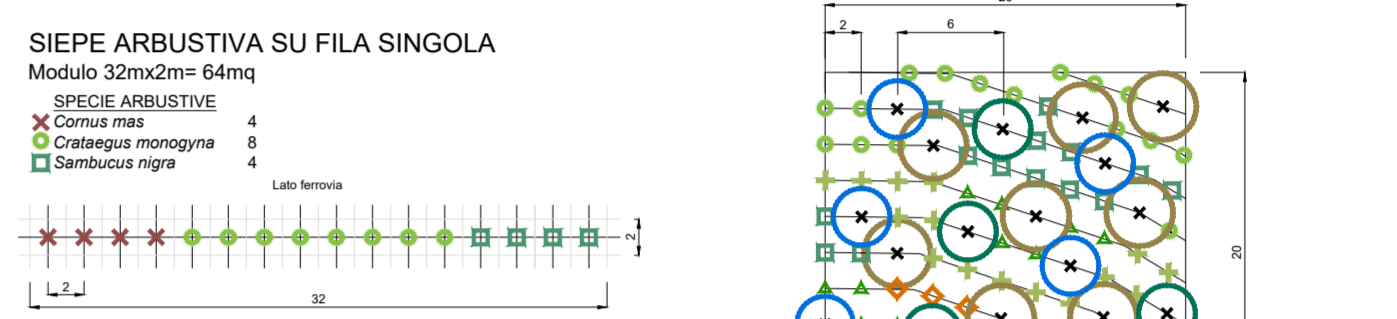




- QUADRUPPLICAMENTO LINEA TORTONA - VOGHERA**
- Interventi in progetto**
- Binari esistenti
  - Binari di progetto
  - Opere in progetto
  - Muri
  - Barriera antirumore
  - Muro con barriera antirumore
  - Deviazione torrente grue
  - Demolizioni

- OPERE A VERDE**
- Siepe Arbustiva filare doppio
  - Siepe Arbustiva filare singolo
  - Siepe Arboreo Arbustiva
  - Ripristino vegetazione ripariale con talee
  - Ripristino usi agricoli
  - Sistemazione area parcheggio
  - Macchia arboreo arbustiva di vegetazione ripariale



COMMITTENTE:

**RFI**  
RETE FERROVIARIA ITALIANA  
GRUPPO FERROVIE DELLO STATO ITALIANE

PROGETTAZIONE:

**ITALFERR**  
GRUPPO FERROVIE DELLO STATO ITALIANE

CUP: J71H9200020011

**DIREZIONE TECNICA**  
U.O. ARCHITETTURA AMBIENTE E TERRITORIO  
S.O. AMBIENTE

**PROGETTO DI FATTIBILITA' TECNICA ED ECONOMICA**

**VELOCIZZAZIONE DELLA LINEA MILANO GENOVA**  
**QUADRUPPLICAMENTO DELLA LINEA TORTONA VOGHERA**

SIA - PROGETTO DI INSERIMENTO PAESAGGISTICO E AMBIENTALE  
PALNIMETRIA E SESTI DI IMPIANTO OPERE A VERDE

Tavola 3 di 3

SCALA:  
1:5.000

COMMESSA	LOTTO	FASE	ENTE	TIPO DOC.	OPERA/DISCIPLINA	PROGR.	REV.
IQ01	01	R	22	N5	IA0000	003	A

Rev.	Descrizione	Redatto	Data	Verificato	Data	Approvato	Data	Autorizzato Data
A	Emissione esecutiva	A. Cozzani	Ottobre 2021	...	Ottobre 2021	M. Bolognini	Ottobre 2021	C. ... Ottobre 2021