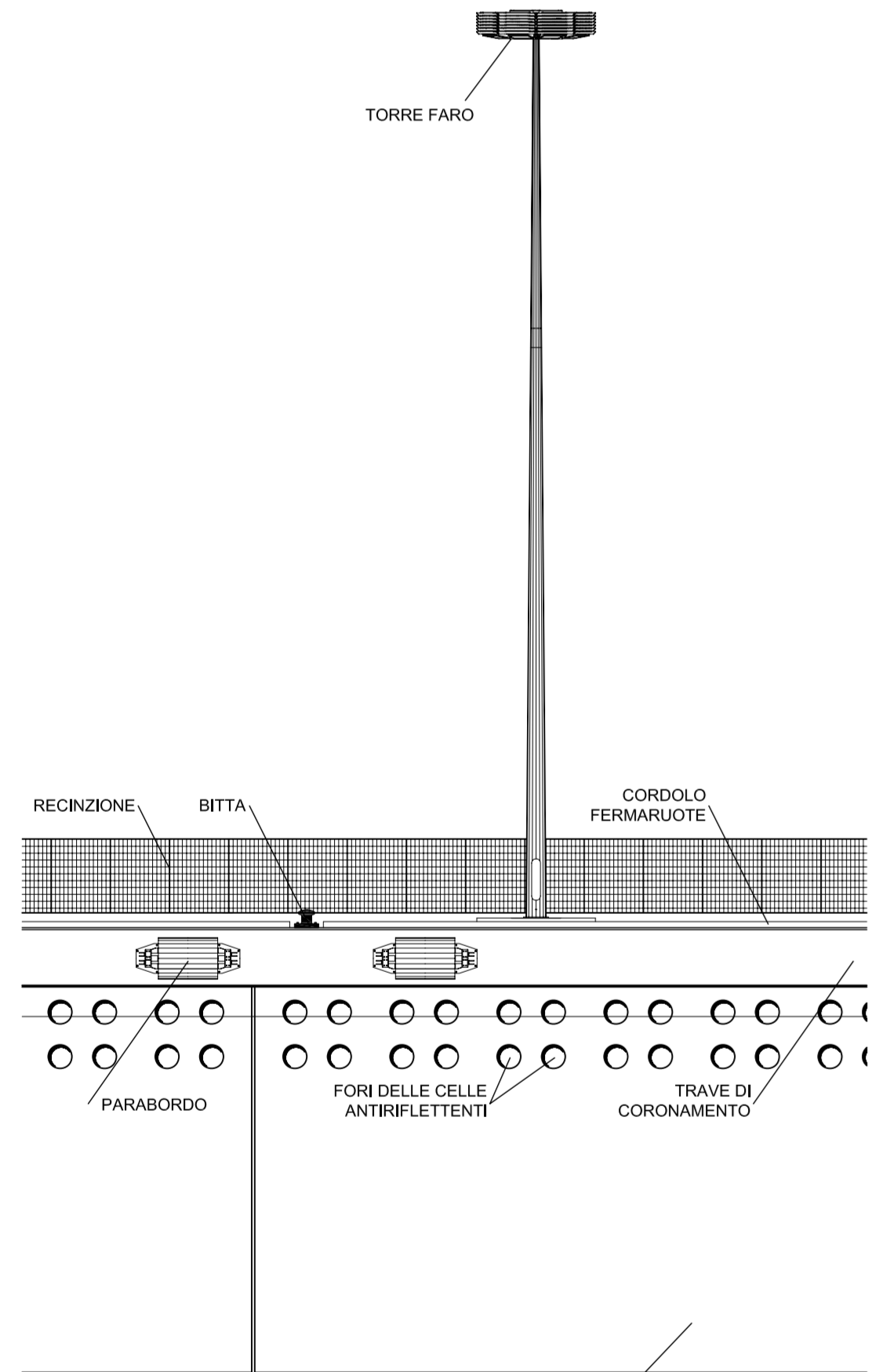
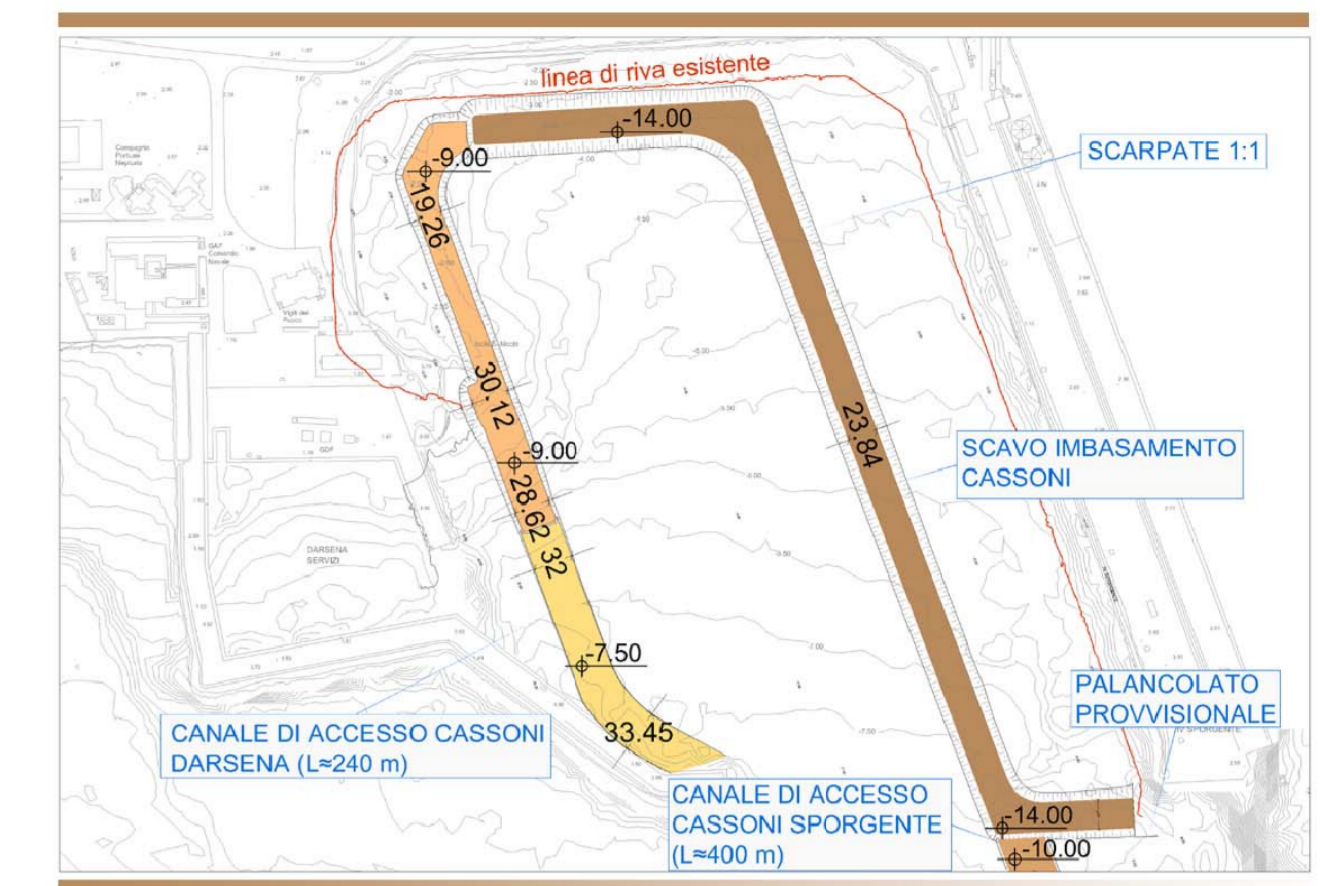
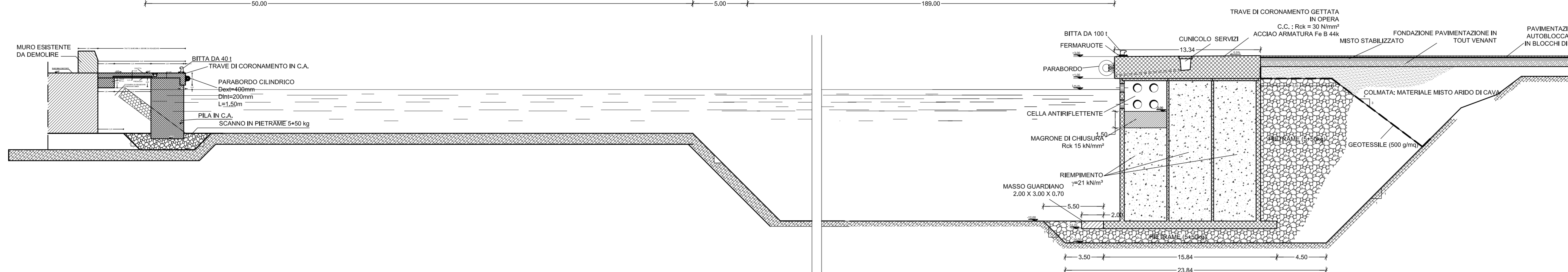


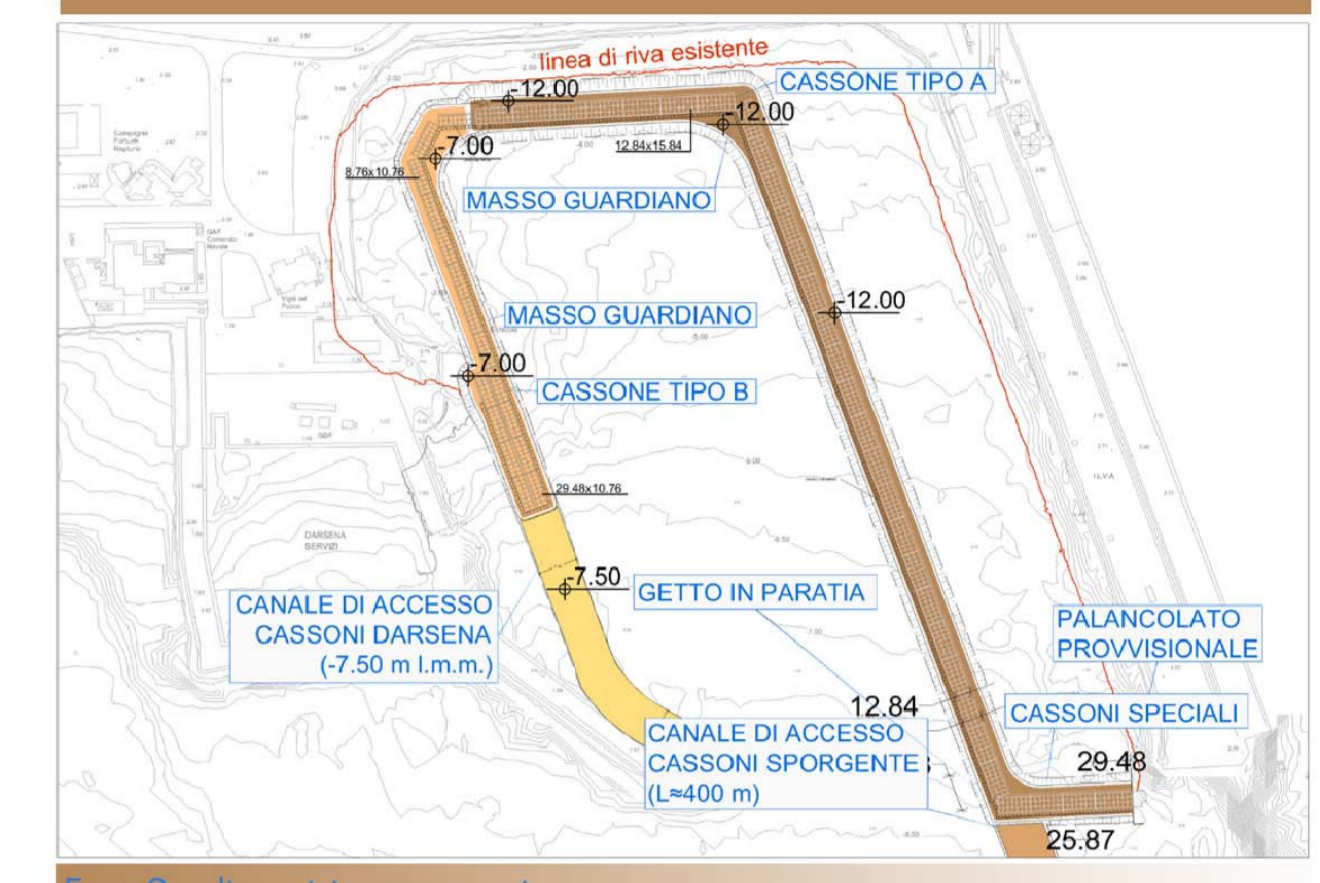
PROSPETTO BB



SEZIONE AA



Fase 1 - scavo cassoni



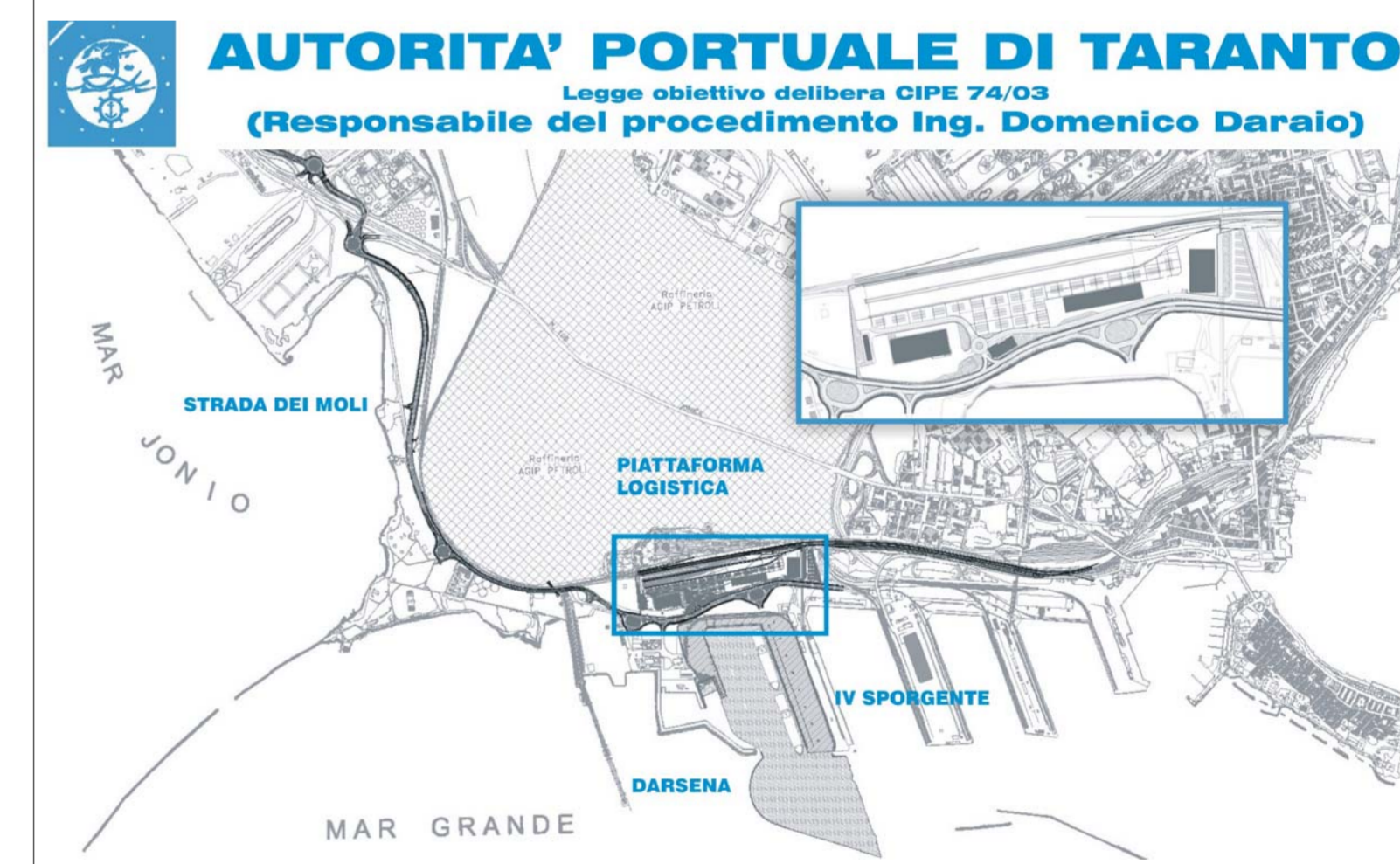
Fase 2 - disposizione cassoni



Fase 3 - rinfianco cassoni



Fase 4 - colmate e prearmo



01	29/09/2008	Prova preliminare	E. Moare	P.L. Caro	Prk. G. Boato
		mi/cie	mi/cie	mi/cie	mi/cie

**SOCIETA' DI PROGETTO:**  
**TARANTO LOGISTICA S.p.A.**

**AUTORITA' PORTUALE TARANTO**

**PIASTRA PORTUALE DI TARANTO**

Design: **123-700** [B], [L], [O.G.E.], [A], [L.O.2.].

Prof. Arch. Pier Luigi CARCI

PROGETTO DEFINITIVO  
AMPLIAMENTO IV SPORGENTE  
Studio di fattibilità ambientale  
Caratterizzazione del progetto/tesi realizzativa