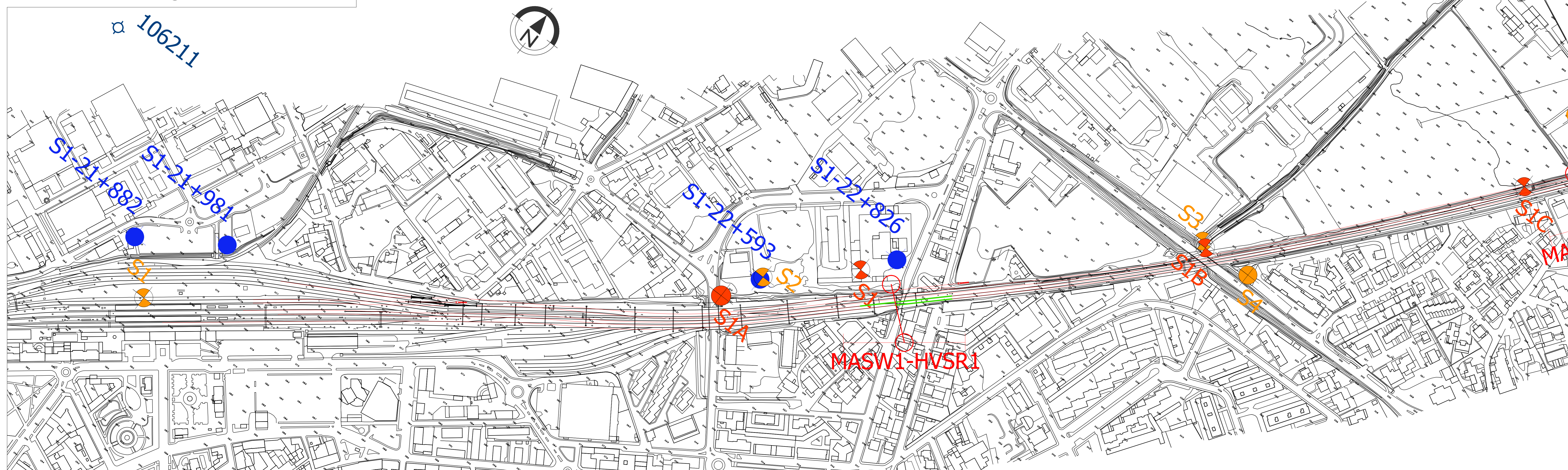


Planimetria indagine Scala 1:2000



**LEGENDA PIANTE INDAGINI**

2009	2020	INDAGINI GEONOSTICHE ITALFERR
		Sondaggi stratigrafici a carotaggio continuo
		Sondaggi stratigrafici a carotaggio continuo con installazione di piezometri tipo Norton e Casagrande
		Sondaggi stratigrafici a carotaggio continuo attrezzati con strumentazione per Down-Hole
		Sondaggi a carotaggio continuo Socotec 2019
		Prove penetrometriche statiche con punta elettrica e piezometro (CPTU)
		Prove MASW e HVSR

**LEGENDA PROFILO GEOTECNICO**

Descrizione schematica del terreno

Identificazione sondaggio: S...

PROVE AL FORDO: N-H, C, S, L, A, S, R

Prove SPT: valori di N60 espressi in colpi/30cm (in caso di titolo)

Prove di permeabilità: I, Z, S (tipo di prova (Lugon, Luffano) e coefficiente di permeabilità (m/s))

Identificazione pozzetto: P...

MASW-HVSR: M...

PROVA PRESSIMETRICA

CLASSI BASILARI: Arg=ARGILLITE, Ma=MARNA, Ca=CALCIARE, An=ARENARIA, Si=SILITE, Cong=CONGLOMERATO

CLASSI INTERMEDIE TERRENI: % terreni Agi, esempio: 50-50 e SL= Sabbia e limo, 50-25 con SL= Sabbia con limo, 20-10 con SL= Sabbia limosa, 10-5 deb.-oso SL= Sabbia deb. limosa

ALTERNANZE E INTERCALAZIONI: AL/Arg = alternanza particelle di argilla limosa e argille, S-L = alternanza subordinata di limo in sabbia, CRG = inclusioni di materiale organico

PIEZOMETRO: X indica il tipo di piezometro secondo lo schema seguente: X=Alubo aperto, C=Caso Casagrande

Livello fatto misurato durante l'esecuzione del sondaggio

Massimo livello fatto misurato nei piezometri

Superficie piezometrica presunta

**LEGENDA SONDAGGI**

	Vegetale/Materiale di riporto		Sabbia		Argilla con limo sabbioso o limo con argilla, di colore grigio
	Ghiaia sabbiosa in matrice sabbiosa o sabbioso limosa		limo argilloso/argilla sabbioso-limosa		Marna argillosa, siltite, argillite

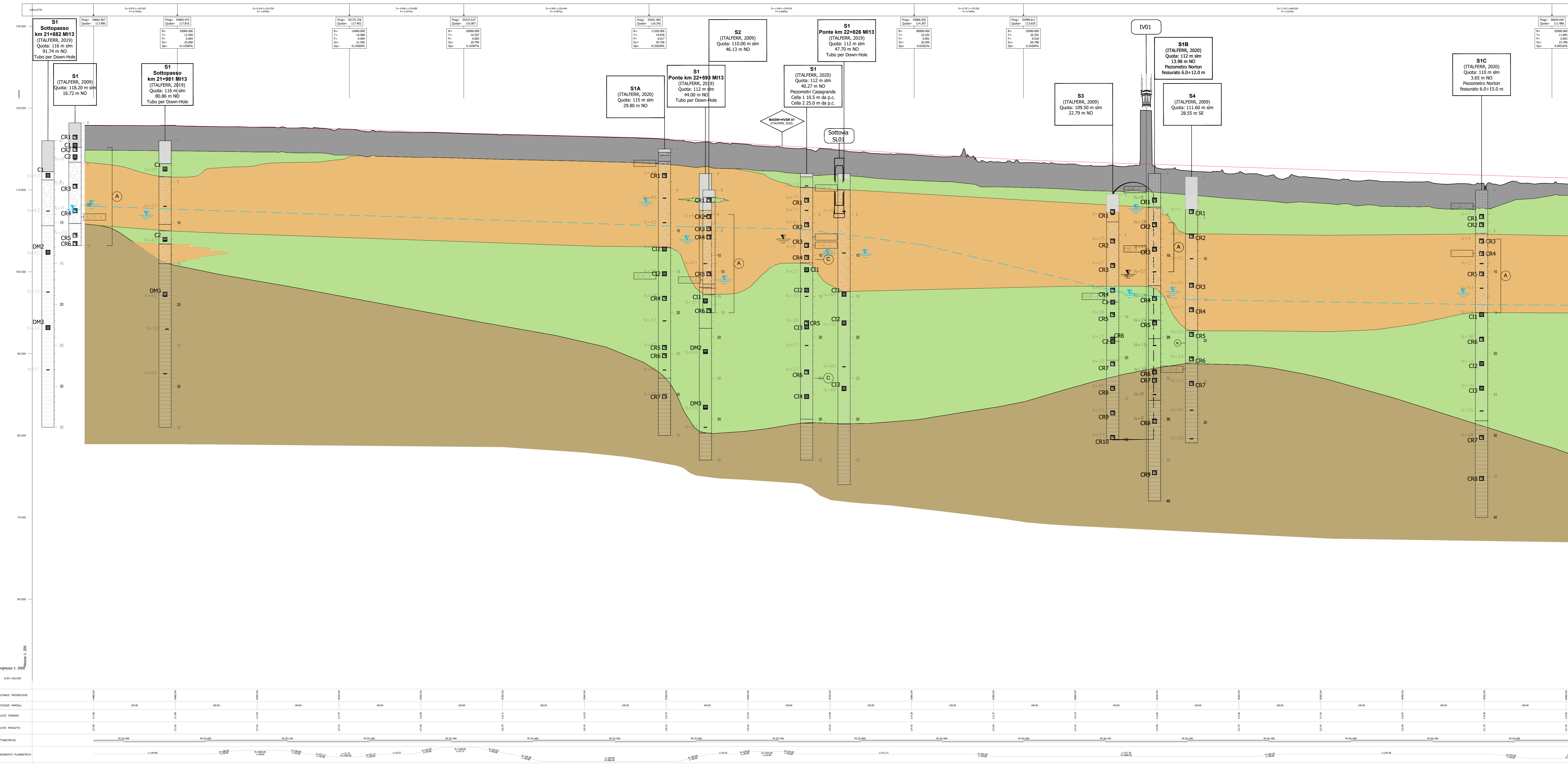
**LEGENDA PROFILO**

	Ma/Arg	STRATO: Limo con argilla debolmente sabbioso, a luoghi passante ad argilla marnosa, marna argillosa, a siltite argilloso-marnosa o argillite siltosa.
	G(L,S)	GHIAIA: Ghiaia limosa, sabbiosa debolmente argillosa con frequenti livelli di limi argillosi e limi con ghiaie e sporadiche lenti di sabbia
	L(A,S)	LIMO E ARGILLA: Limo argilloso sabbioso con livelli di sabbie limose e sporadiche ghiaie sabbiose in particolare a profondità inferiori a 25m
	R	TERRENO DI RIPORTO: Limo argilloso, sabbioso e ghiaia limosa, sabbiosa

**Caratterizzazione geotecnica**

Unità Geotecnica	Profondità (m da p.c.)	$\gamma$ (KN/m <sup>3</sup> )	$\varphi_k$ (°)	$c_u$ (kPa)	$c_v$ (kPa)	E0 (MPa)
R	< 5	20.0	23-24	10-20	50-90	75-680
G(S,L)	< 15	19.5	41-43	0	0	790-1150
	> 15	19.5	38-40	0	0	54*Z
L(A,S)	< 15	19.5	26-27	10-15	60-110	265-395
	> 15	19.5	26-27	12-21	90-145	28*Z
Mar	> 10	20.0	26-30	30-50	150-210	1400-1600

Profilo geotecnico Scala 1:2000/200



**COMMITTENTE:**

**PROGETTAZIONE:**

**U.O. PROGETTAZIONE INTEGRATA NORD**

**PROGETTO DI FATIBILITA' TECNICA ED ECONOMICA**

**VELOCIZZAZIONE DELLA LINEA MILANO GENOVA**

**QUADRUPPLICAMENTO TORTONA VOGHERA**

**PROFILO GEOTECNICO**

**TAV. 1/9**

SCALA: 1:2.000/200

COMMESSA LOTTO FASE ENTE TIPO DOC. OPERA/DISCIPLINA PROGR. REV.

I Q 0 1 0 1 R 2 6 F 6 G E 0 0 0 5 0 0 1 A

Rev.	Descrizione	Ridatto	Data	Verificato	Data	Approvato	Data	Autorizzato Data
A	Emissione esecutiva		30/08/2021		30/08/2021		30/08/2021	30/08/2021

File: IQ0101R26FGE0005001A.DWG

n. Elab.: