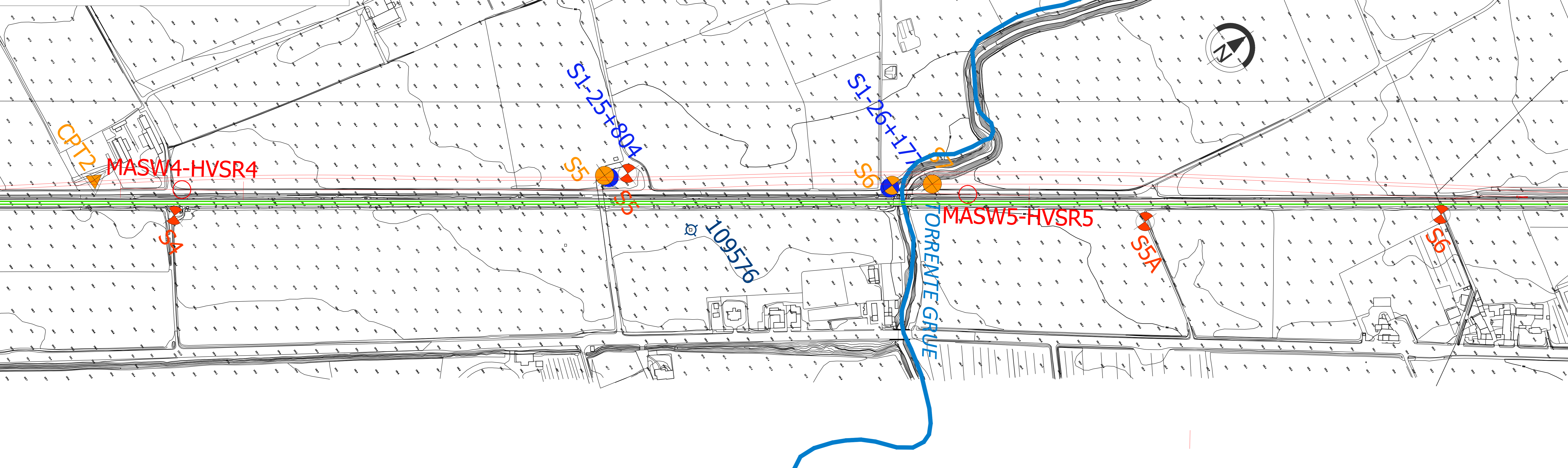
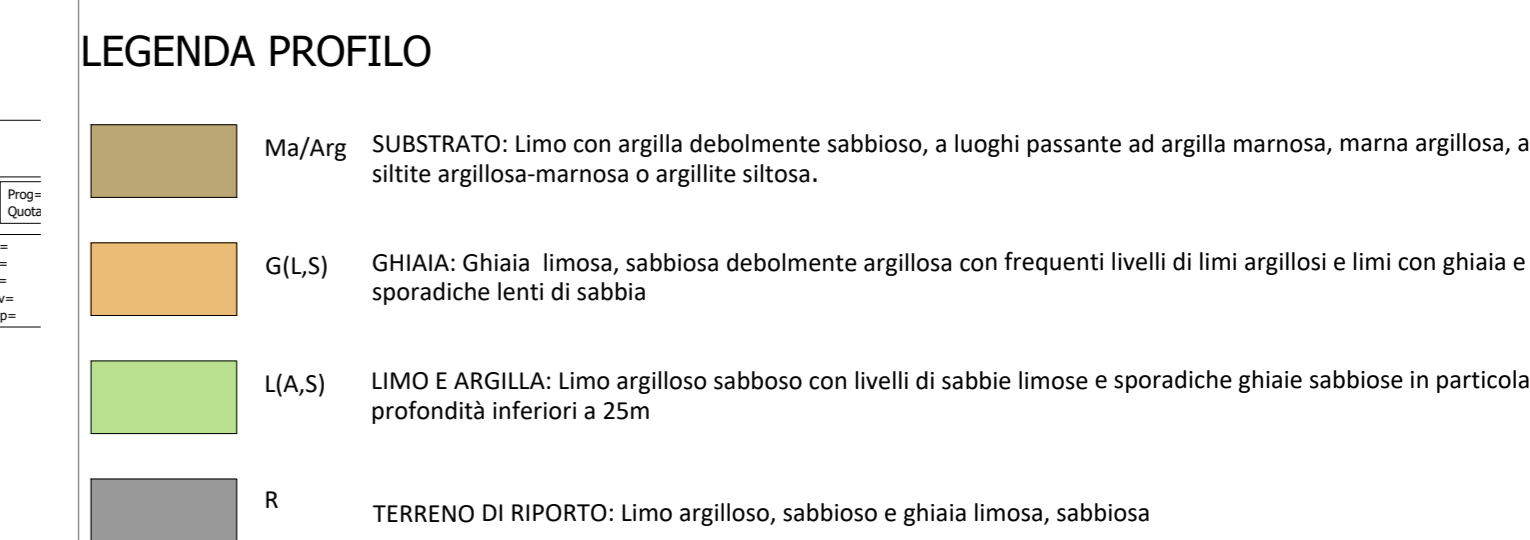
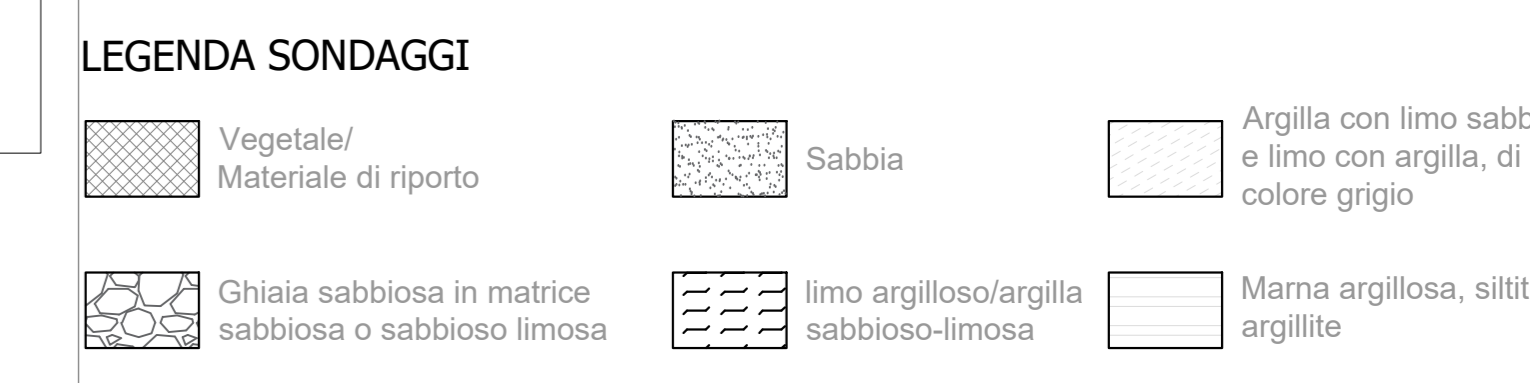
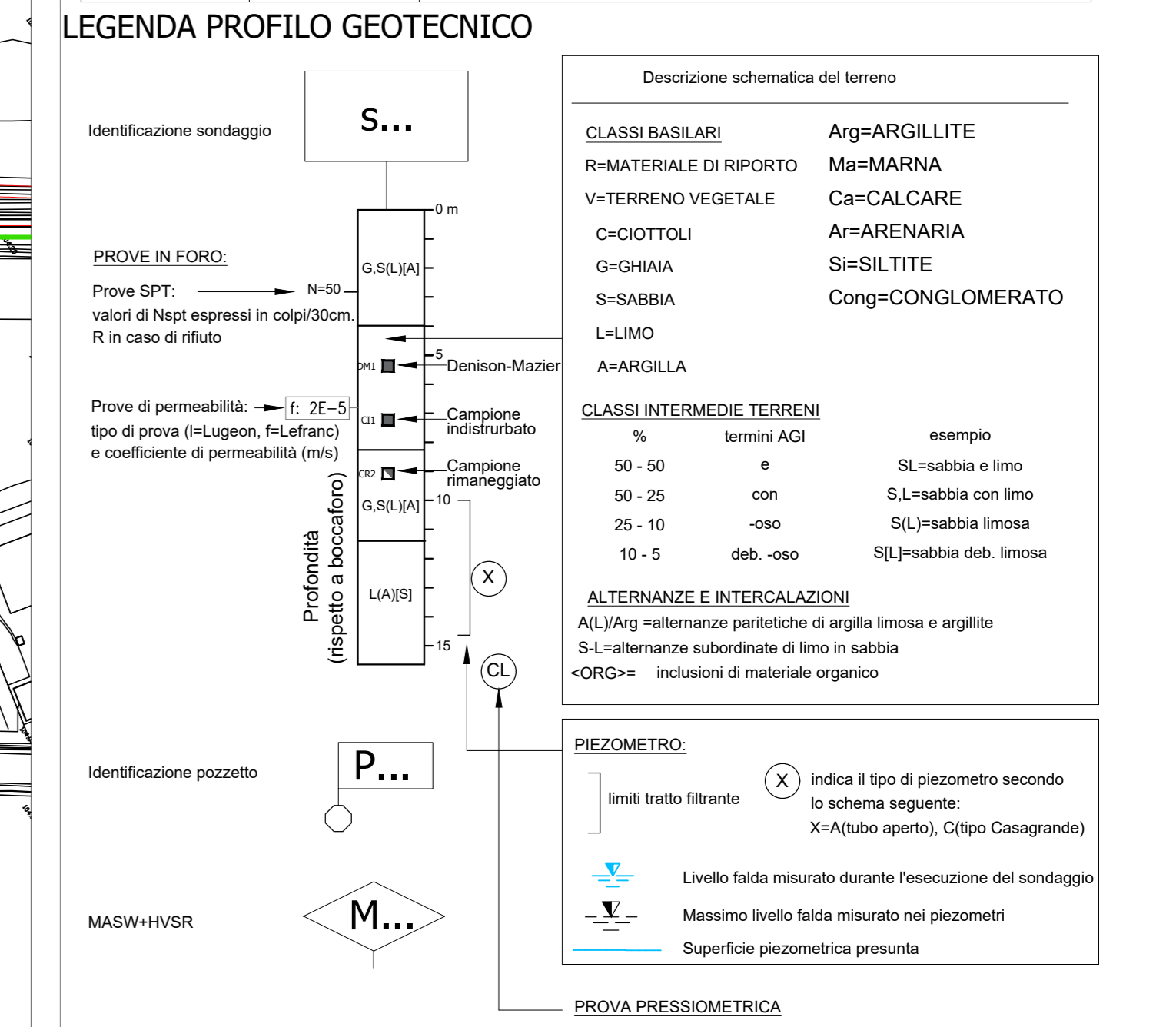


Planimetria indagine Scala 1:2000



**LEGENDA PIANTA INDAGINI**

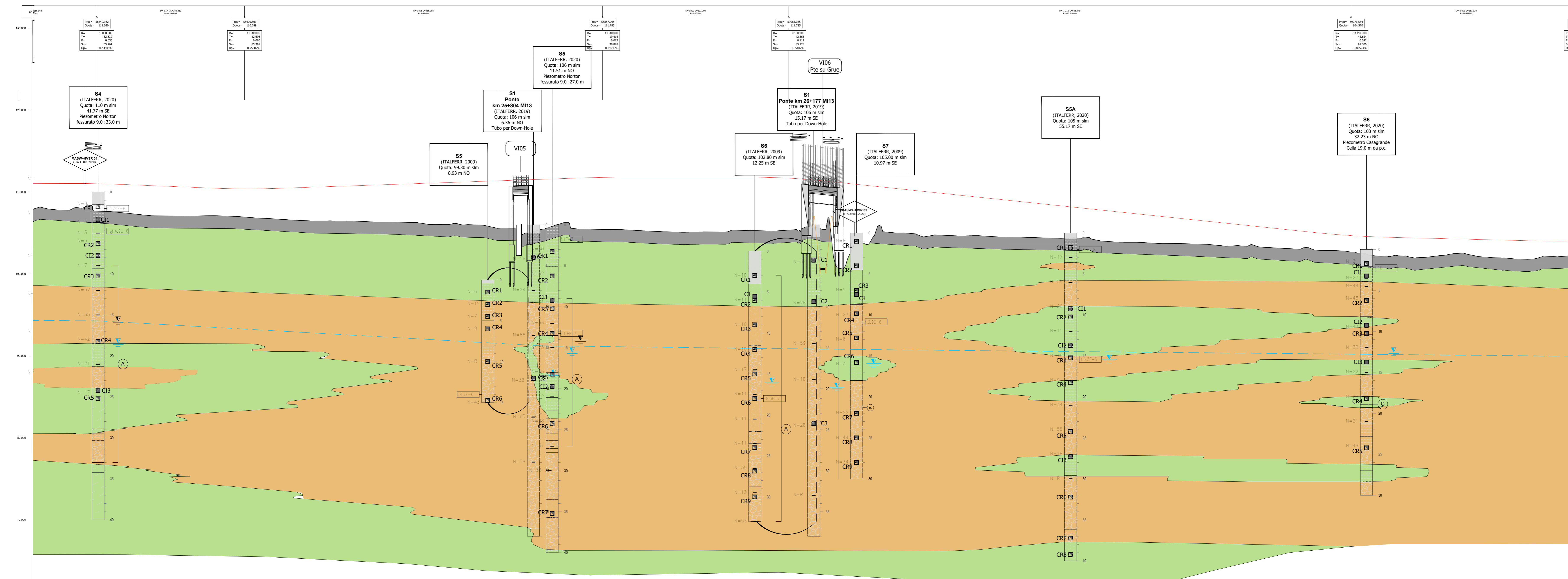
2009	2020	INDAGINI GEONOSTICHE ITALFERR
		Sondaggi stratigrafici a carotaggio continuo
		Sondaggi stratigrafici a carotaggio continuo con installazione di piezometri tipo Norton e Casagrande
		Sondaggi stratigrafici a carotaggio continuo attrezzati con strumentazione per Down-Hole
		Sondaggi a carotaggio continuo Socotec 2019
		Prove penetrometriche statiche con punta elettrica e piezometro (CPTU)
		Prove MASW e HVSR



**Caratterizzazione geotecnica**

Unità Geotecnica	Profondità (m da p.c.)	$\gamma$ (KN/m <sup>3</sup> )	$\phi_k$ (°)	$c_u$ (kPa)	$c_{cu}$ (kPa)	$E_0$ (MPa)
R	< 5	20.0	23-24	10-20	50-90	75-680
G(S,L)	< 15	19.5	41-43	0	0	790-1150
	> 15	19.5	38-40	0	0	54*Z
L(A,S)	< 15	19.5	26-27	10-15	60-110	265-395
	> 15	19.5	26-27	12-21	90-145	28*Z
Mar	> 10	20.0	26-30	30-50	150-210	1400-1600

Profilo geotecnico Scala 1:2000/200



COMMITTENTE: **RFI** Rete Ferroviaria Italiana - Gruppo Ferrovie dello Stato Italiane

PROGETTAZIONE: **ITALFERR** Gruppo Ferrovie dello Stato Italiane

CUP J71H9200020011

**U.O. PROGETTAZIONE INTEGRATA NORD**

**PROGETTO DI FATTIBILITA' TECNICA ED ECONOMICA**

**VELOCIZZAZIONE DELLA LINEA MILANO GENOVA**

**QUADRUPPLICAMENTO TORTONA VOGHERA**

PROFILO GEOTECNICO  
TAV. 3/9

SCALA: 1:2.000/200

COMMESSA	LOTTO	FASE	ENTE	TIPO DOC.	OPERA/DISCIPLINA	PROGR.	REV.
IQ01	01	R	26	F6	GE0005	003	A

Rev.	Descrizione	Ridatto	Data	Verificato	Data	Approvato	Data	Autorizzato Data
A	Emissione esecutiva	G. GOSSE	Settembre 2021	M. CARLI	Settembre 2021	G. BERGAMINI	Settembre 2021	G. FERRARI

File: IQ0101R26F6GE0005003A.DWG | n. Elab.: