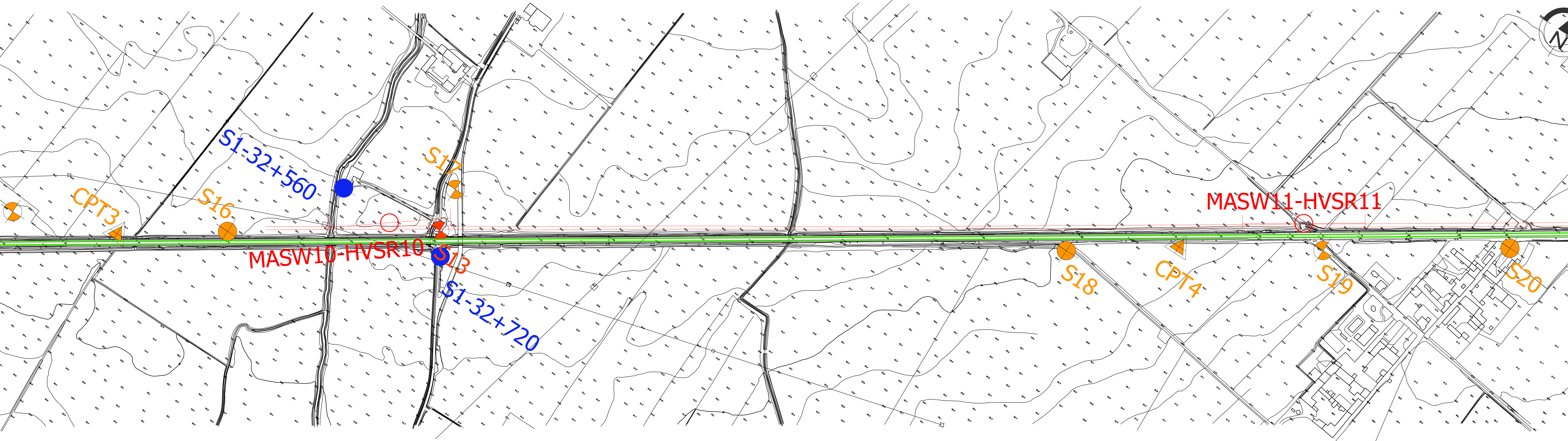


Planimetria indagine Scala 1:2000



LEGENDA PIANTA INDAGINI

2009	2020	INDAGINI GEONOSTICHE ITALFERR
		Sondaggi stratigrafici a carotaggio continuo
		Sondaggi stratigrafici a carotaggio continuo con installazione di piezometri tipo Norton e Casagrande
		Sondaggi stratigrafici a carotaggio continuo attrezzati con strumentazione per Down-Hole
		Sondaggi a carotaggio continuo Socotec 2019
		Prove penetrometriche statiche con punta elettrica e piezometro (CPTU)
		Prove MASW e HVSR

LEGENDA PROFILO GEOTECNICO

Identificazione sondaggio: S...

PROVE IN FORDO: N=10

Prove SPT: valori di Nsp espressi in colpi/10cm e coefficiente di permeabilità (m/s)

Prove di permeabilità: Z=5

Identificazione pozzetto: P...

MASW-HVSR: M...

Descrizione schematica del terreno

CLASSI BASILARI

R=MATERIALE DI RIPIRTO
V=TERRENO VEGETALE
G=GHIAIA
S=SABBIA
L=LIMO
A=ARGILLA

Arg=ARGILLITE
Ma=MARNA
Ca=CALCIARE
An=ARENARIA
Si=SILTITE
Cong=CONGLOMERATO

CLASSI INTERMEDIE TERRENI

% terreni AGI

esempio
50-50 e SL=sabbia e limo
50-25 con SL=sabbia con limo
20-10 -oso SL=sabbia limosa
10-5 deb.-oso SL=sabbia deb. limosa

ALTERNANZE E INTERCALAZIONI

AL/Arg =alternanze parziali di argilla limosa e argille
S-L=alternanza subordinata di limo in sabbia
G(RG)= inclusioni di materiale organico

PIEZOMETRO:

Indica il tipo di piezometro secondo lo schema seguente:
X=Alubo aperto; C=Caso Casagrande

Livello fatto misurato durante l'esecuzione del sondaggio
Massimo livello fatto misurato nei piezometri
Superficie piezometrica presunta

PROVA PRESSIOMETRICA

LEGENDA SONDAGGI

	Vegetale/ Materiale di riporto		Sabbia		Argilla con limo sabbioso e limo con argilla, di colore grigio
	Ghiaia sabbiosa in matrice sabbiosa o sabbioso limosa		limo argilloso/argilla sabbioso-limosa		Marna argillosa, siltite, argillite

LEGENDA PROFILO

Ma/Arg SUBSTRATO: Limo con argilla debolmente sabbioso, a luoghi passante ad argilla marnosa, marna argillosa, a siltite argillosa-marnosa o argillite siltosa.

G(L,S) GHIAIA: Ghiaia limosa, sabbiosa debolmente argillosa con frequenti livelli di limi argillosi e limi con ghiaie e sporadiche lenti di sabbia

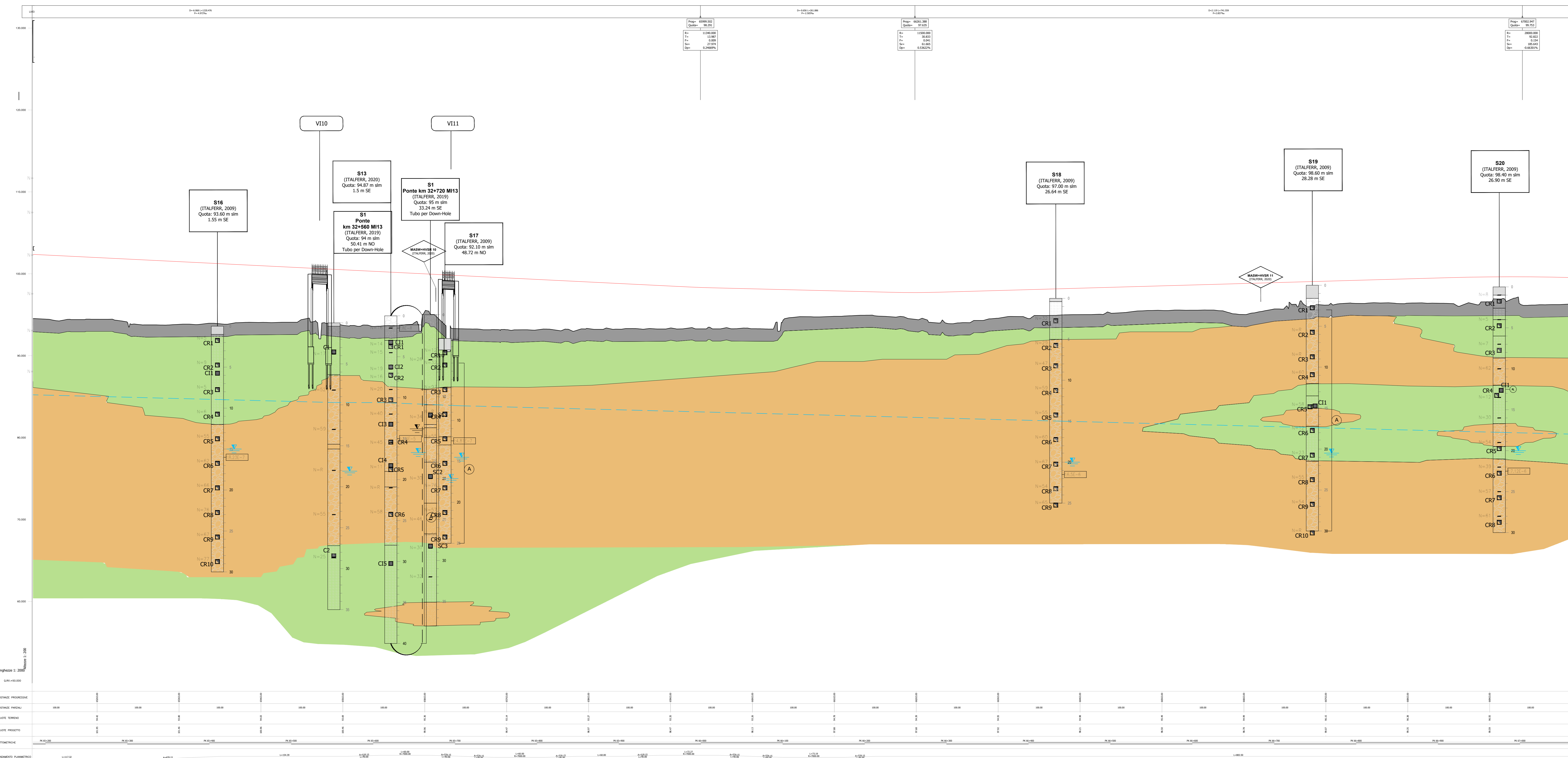
L(A,S) LIMO E ARGILLA: Limo argilloso sabbioso con livelli di sabbie limose e sporadiche ghiaie sabbiose in particolare a profondità inferiori a 25m

R FERRENO DI RIPIRTO: Limo argilloso, sabbioso e ghiaia limosa, sabbiosa

Caratterizzazione geotecnica

Unità Geotecnica	Profondità (m da p.c.)	γ (KN/m ³)	ϕ_k (°)	c_u (kPa)	c_v (kPa)	E0 (MPa)
R	< 5	20.0	23-24	10-20	50-90	75-680
G(S,L)	< 15	19.5	41-43	0	0	790-1150
	> 15	19.5	38-40	0	0	54*Z
L(A,S)	< 15	19.5	26-27	10-15	60-110	265-395
	> 15	19.5	26-27	12-21	90-145	28*Z
Mar	> 10	20.0	26-30	30-50	150-210	1400-1600

Profilo geotecnico Scala 1:2000/200



COMMITTENTE: **RFI** **GRUPPO FERROVIE DELLO STATO ITALIANE**

PROGETTAZIONE: **ITALFERR** **GRUPPO FERROVIE DELLO STATO ITALIANE**

CUP J71H200020011

U.O. PROGETTAZIONE INTEGRATA NORD

PROGETTO DI FATTIBILITA' TECNICA ED ECONOMICA

VELOCIZZAZIONE DELLA LINEA MILANO GENOVA

QUADRUPPLICAMENTO TORTONA VOGHERA

PROFILO GEOTECNICO TAV. 7/9

SCALA: 1:2.000/200

Rev.	Descrizione	Redatto	Data	Verificato	Data	Approvato	Data	Autorizzato Data
A	Emissione esecutiva	G. Giosse	Settembre 2021	M. Carini	Settembre 2021	M. Carini	Settembre 2021	14 Settembre 2021

File: IQ0101R26FGE0005007A.DWG n. Elab.: