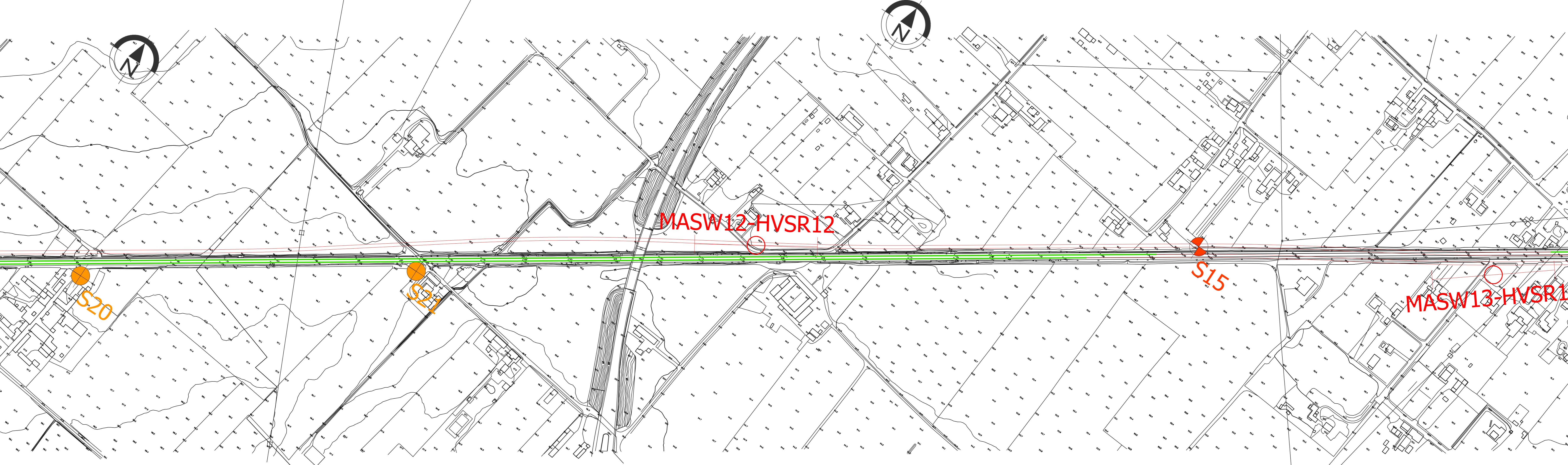
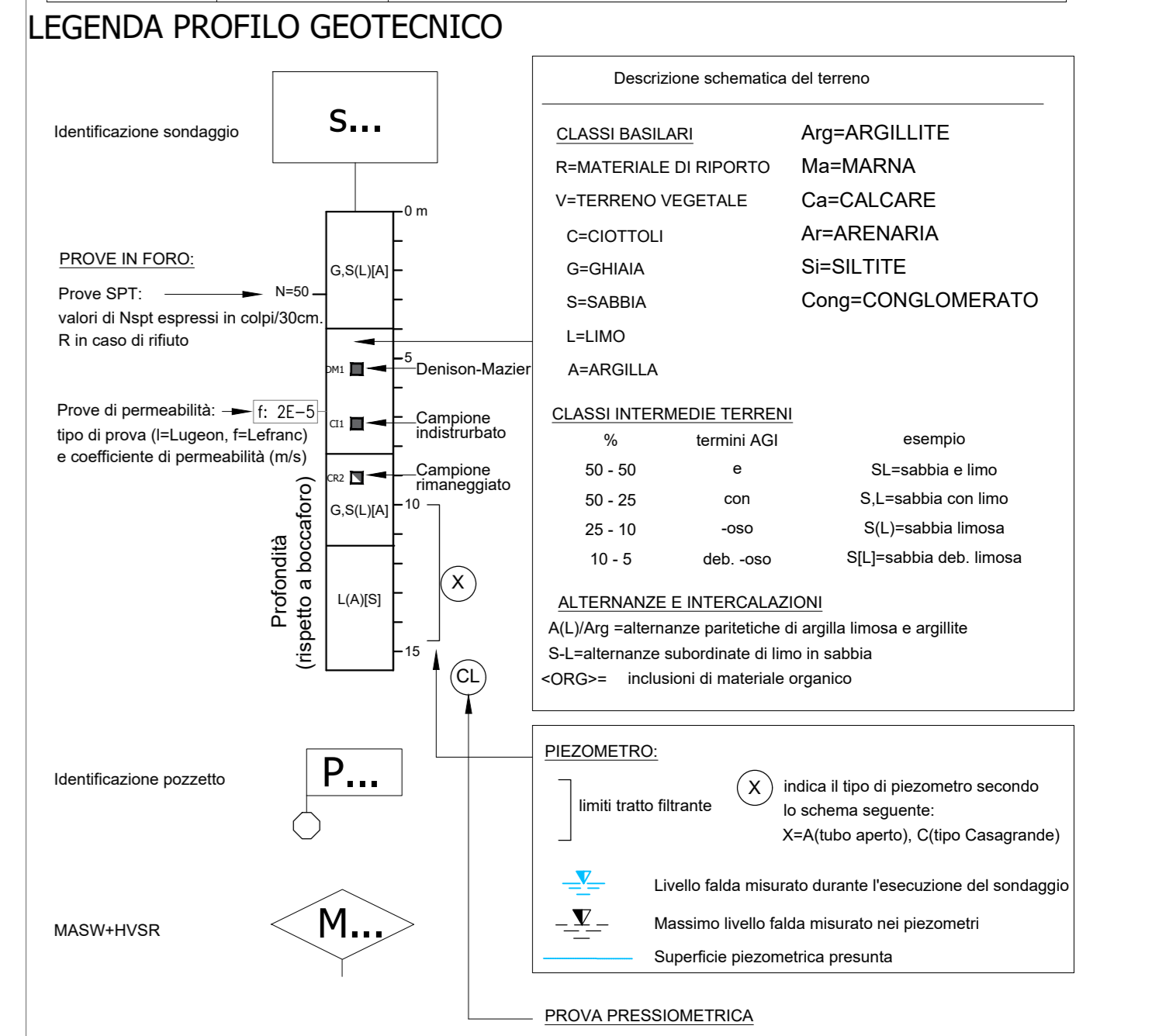


Planimetria indagini Scala 1:2000

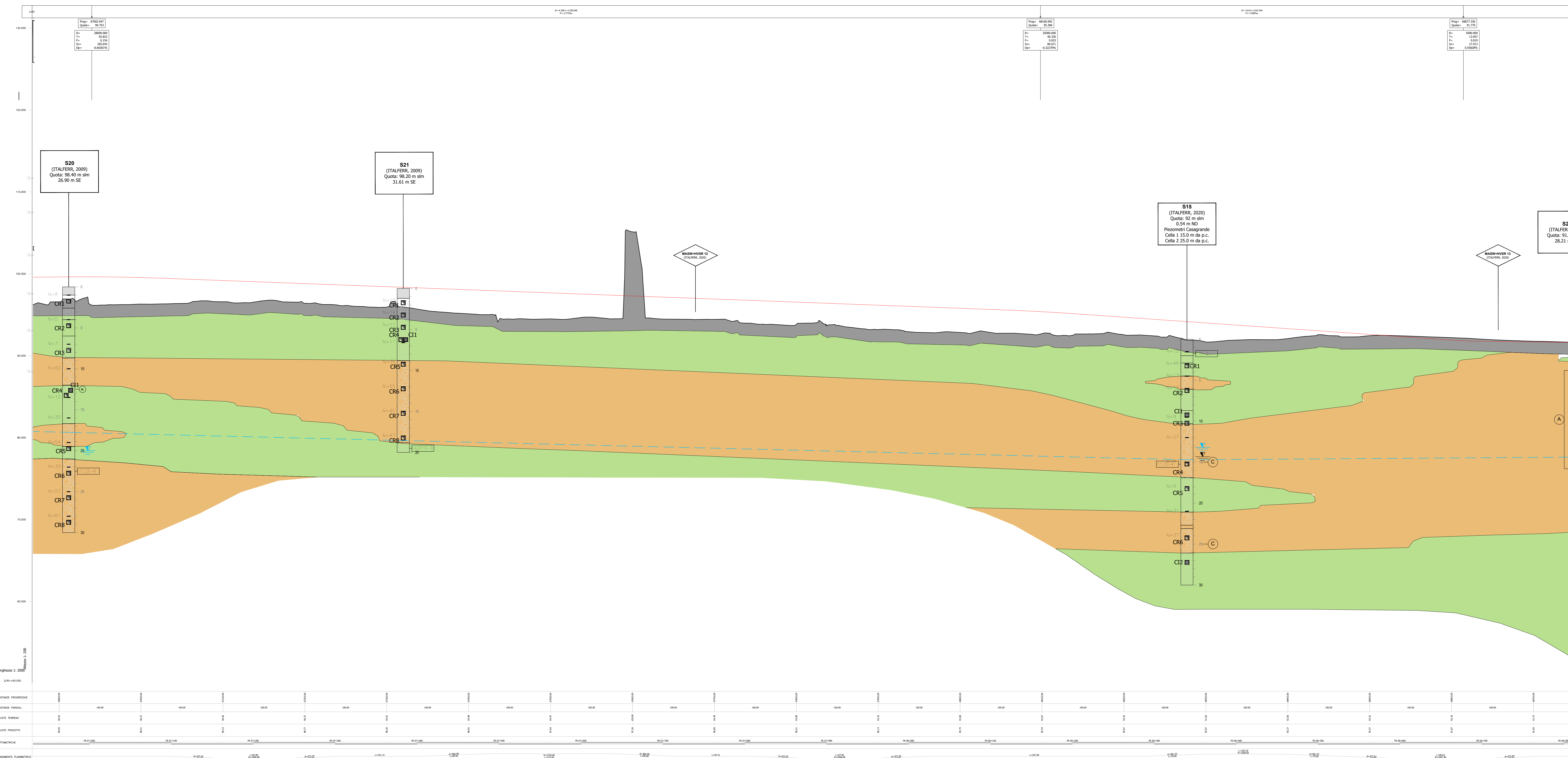


LEGENDA PIANTA INDAGINI

2009	2020	INDAGINI GEONOSTICHE ITALFERR
		Sondaggi stratigrafici a carotaggio continuo
		Sondaggi stratigrafici a carotaggio continuo con installazione di piezometri tipo Norton e Casagrande
		Sondaggi stratigrafici a carotaggio continuo attrezzati con strumentazione per Down-Hole
		Sondaggi a carotaggio continuo Sototec 2019
		Prove penetrometriche statiche con punta elettrica e piezometro (CPTU)
		Prove MASW e HVSR



Profilo geotecnico Scala 1:2000/200



LEGENDA SONDAGGI

	Vegetale/ Materiale di riporto		Sabbia		Argilla con limo sabbiosa e limo con argilla, di colore grigio
	Ghiaia sabbiosa in matrice sabbiosa o sabbioso limosa		limo argilloso/argilla sabbioso-limosa		Marna argillosa, siltite, argillite

LEGENDA PROFILO

	Ma/Arg SUBSTRATO: Limo con argilla debolmente sabbioso, a luoghi passante ad argilla marnosa, marna argillosa, a siltite argillosa-marnosa o argillite siltoso.
	G(S,L) GHIAIA: Ghiaia limosa, sabbiosa debolmente argillosa con frequenti livelli di limi argillosi e limi con ghiaie e sporadiche lenti di sabbia
	L(A,S) LIMO E ARGILLA: Limo argilloso sabbioso con livelli di sabbie limose e sporadiche ghiaie sabbiose in particolare a profondità inferiori a 25m
	R FERRENO DI RIPORTO: Limo argilloso, sabbioso e ghiaia limosa, sabbiosa

Caratterizzazione geotecnica

Unità Geotecnica	Profondità (m da p.c.)	γ (KN/m ³)	ϕ_k (°)	c_u (kPa)	c_v (kPa)	E0 (MPa)
R	< 5	20.0	23-24	10-20	50-90	75-680
G(S,L)	< 15	19.5	41-43	0	0	790-1150
	> 15	19.5	38-40	0	0	54*Z
L(A,S)	< 15	19.5	26-27	10-15	60-110	265-395
	> 15	19.5	26-27	12-21	90-145	28*Z
Mar	> 10	20.0	26-30	30-50	150-210	1400-1600

COMMITTENTE:

PROGETTAZIONE:

CUP J71H9200020011

U.O. PROGETTAZIONE INTEGRATA NORD

PROGETTO DI FATTIBILITA' TECNICA ED ECONOMICA

VELOCIZZAZIONE DELLA LINEA MILANO GENOVA

QUADRUPLICAMENTO TORTONA VOGHERA

PROFILO GEOTECNICO

TAV. 8/9

SCALA: 1:2.000/200

Rev.	Descrizione	Ridato	Data	Verificato	Data	Approvato	Data	Autorizzato Data
A	Emissione esecutiva	G. GONDI	Settembre 2021	R. CARLI	Settembre 2021	S. BRIGNONE	Settembre 2021	14 Settembre 2021

File: IQ0101R26F6GE0005008A.DWG

n. Elab.: