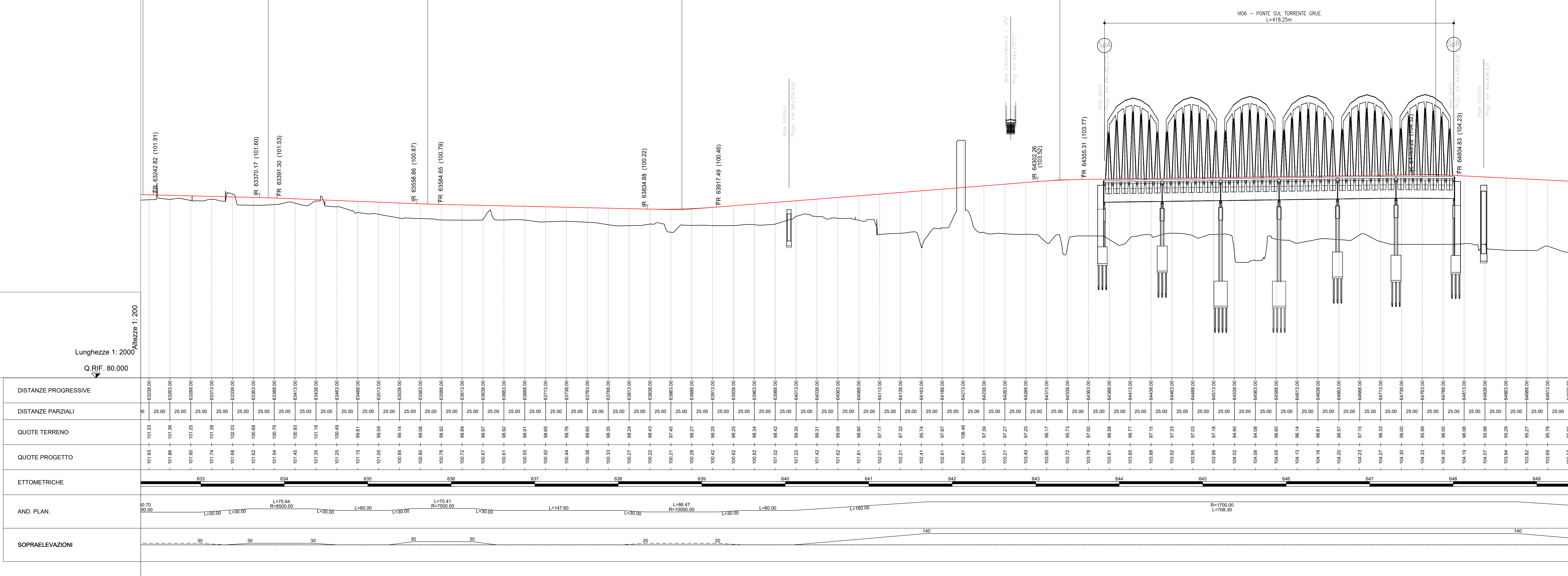


- LEGENDA**
- ▬▬▬ DEMOLIZIONI
 - ▬▬▬ BINARI DISMESSI
 - ▬▬▬ BINARI SVILUPPO INFRASTRUTTURALE FUTURO, NON PREVISTI NEL PRESENTE INTERVENTO
 - ▬▬▬ BINARI ESISTENTI ATTIVI
 - ▬▬▬ BINARI DI PROGETTO
 - ▬▬▬ BARRIERA ANTRIMUORE
 - ▬▬▬ MURO DI RECINZIONE
 - ▬▬▬ MURO DI RECINZIONE CON BARRIERA ANTRIMUORE
 - ▬▬▬ MURO DI CONTENIMENTO CON RECINZIONE
 - ▬▬▬ MURO DI CONTENIMENTO CON RECINZIONE E BARRIERA ANTRIMUORE
 - ▬▬▬ OPERA PROTEZIONE PILE/PONTE
 - ▬▬▬ MURO
 - ▬▬▬ BARRIERA STRADALE

| LIVELLETTE | D=-0.37 L=149.95 P=-2.46% | D=-0.76 L=191.02 P=-3.97% | D=-0.68 L=304.43 P=-2.22% | D=-3.60 L=452.60 P=-7.95% | D=-0.63 L=450.24 P=1.40% |
|--|---|--|---|--|--|
| Va27 PR= 63290.78 QV= 101.94 | Va28 PR= 63380.73 QV= 101.57 | Va29 PR= 63571.76 QV= 100.82 | Va30 PR= 63876.19 QV= 100.13 | Va31 PR= 64328.78 QV= 103.73 | Va32 PR= 64773.03 QV= 104.36 |
| R= 16000.00 T= 12.04 F= 0.00 Sv= 24.08 Dp= 0.1338% | R= 14000.00 T= 10.56 F= 0.00 Sv= 21.13 Dp= -0.1509% | R= 15000.00 T= 12.90 F= 0.01 Sv= 25.80 Dp= 0.1729% | R= 8100.00 T= 41.31 F= 0.11 Sv= 82.62 Dp= 1.0200% | R= 8100.00 T= 26.53 F= 0.04 Sv= 53.05 Dp= -0.6550% | R= 8100.00 T= 25.81 F= 0.04 Sv= 51.81 Dp= -0.6372% |



COMMITTENTE: **RFI**
RETE FERROVIARIA ITALIANA
GRUPPO FERROVIE DELLO STATO ITALIANE

PROGETTAZIONE: **ITALFERR**
SOCIETA' PER AZIONI

S.O. CORPO STRADALE

PROGETTO DI FATTIBILITA' TECNICA ED ECONOMICA

VELOCIZZAZIONE DELLA LINEA MILANO GENOVA

QUADRUPLICAZIONE TORTONA VOGHERA

INFRASTRUTTURA FERROVIARIA

Planimetrie e profili

Planoprofilo di progetto con elementi di tracciamento Tav. 6/10

SCALA: 1:2000

| Rev. | Descrizione | Redatto | Data | Verificato | Data | Approvato | Data | AutORIZZATO DATA |
|------|---------------------------------|-------------|----------------|------------|----------------|---------------|----------------|-------------------------|
| A | Emissione esecutiva | F. Esposito | Settembre 2021 | A. Panerai | Settembre 2021 | M. Stelligati | Settembre 2021 | F. Anelli Marzo 2024 |
| B | Revisione per risposta RFI | F. Esposito | Settembre 2021 | C.D. Nenni | Settembre 2021 | L. Mariani | Settembre 2021 | ... |
| C | Rev. recupero osservazioni D.P. | C.D. Nenni | Marzo 2024 | C.D. Nenni | Marzo 2024 | L. Mariani | Marzo 2024 | ... |

File: I00101R26P8F0001006C n. Etab.: ...