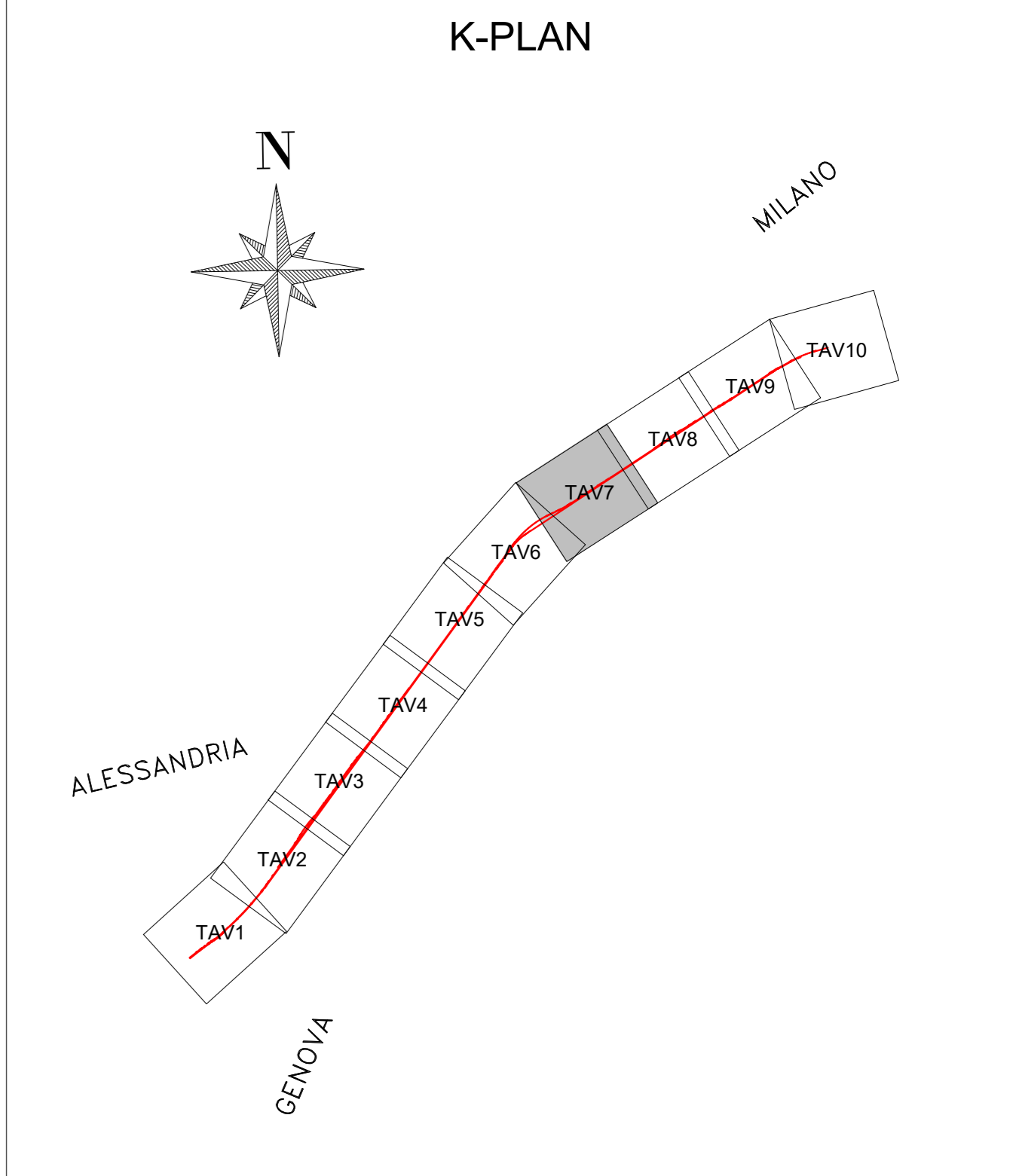
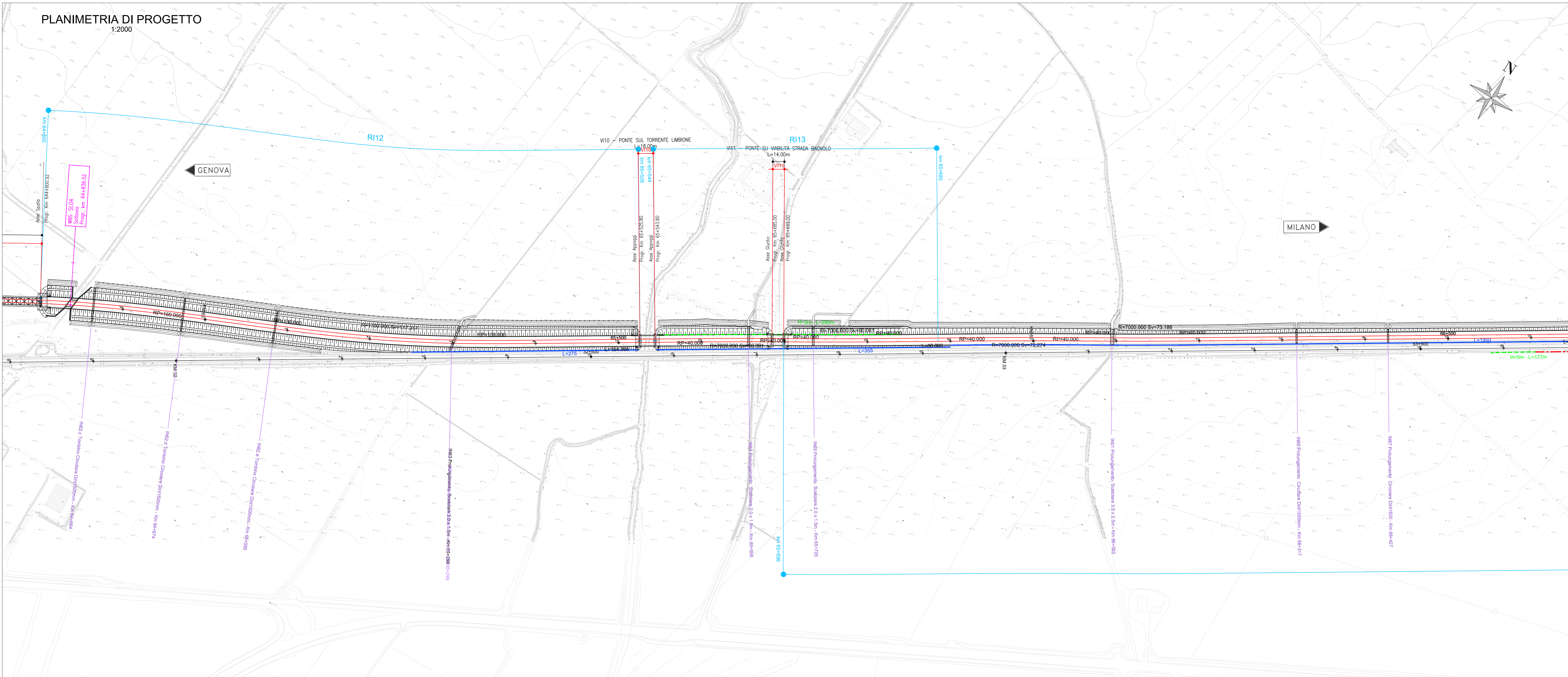
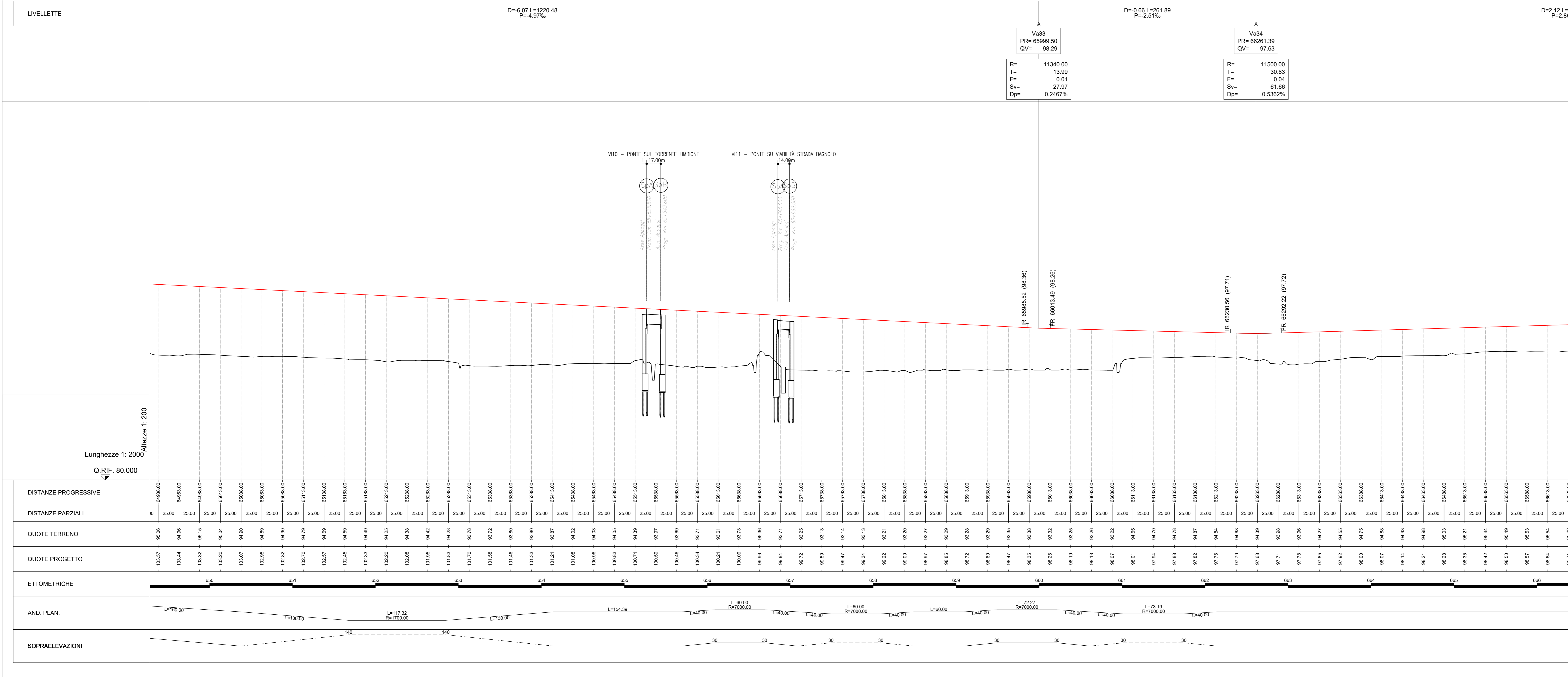


PLANIMETRIA DI PROGETTO
1:2000



- LEGENDA
- DEMOLIZIONI
 - BINARI DISMESSI
 - BINARI SVILUPPO INFRASTRUTTURALE FUTURO, NON PREVISTI NEL PRESENTE INTERVENTO
 - BINARI ESISTENTI ATTIVI
 - BINARI DI PROGETTO
 - BARRIERA ANTRIMORE
 - MURO DI RECINZIONE
 - MURO DI RECINZIONE CON BARRIERA ANTRIMORE
 - MURO DI CONTENIMENTO CON RECINZIONE
 - MURO DI CONTENIMENTO CON RECINZIONE E BARRIERA ANTRIMORE
 - OPERA PROTEZIONE PILE/PONTE
 - MURO
 - BARRIERA STRADALE



COMMITTENTE: **RFI**
RETE FERROVIARIA ITALIANA
GRUPPO FERROVIE DELLO STATO ITALIANE

PROGETTAZIONE: **ITALFERR**
CORPORATION

COMMISSIONE LOTTO FASE ENTE TIPO DOC. OPERA/DISCIPLINA PROG. REV.

S.O. CORPO STRADALE

PROGETTO DI FATTIBILITA' TECNICA ED ECONOMICA

VELOCIZZAZIONE DELLA LINEA MILANO GENOVA

QUADRUPLICAMENTO TORTONA VOGHERA

INFRASTRUTTURA FERROVIARIA

Planimetrie e profili
Planoprofilo di progetto con elementi di tracciamento Tav. 7/10

SCALA: 1:2000

Rev.	Descrizione	Redatto	Data	Verificato	Data	Approvato	Data	Autorizzato Data
A	Emissione esecutiva	F. Eusepi	Settembre 2021	A. Panerai	Settembre 2021	M. Sestini	Settembre 2021	F. Agosti Marzo 2024
B	Revisione per risposta istanze RFI (C.I.L.U.P.)	F. Eusepi	Settembre 2023	C.D. Nemesio	Settembre 2023	L. Mariani	Settembre 2023	...
C	Rev. recepimento osservazioni D.P.	C.D. Nemesio	Marzo 2024	C.D. Nemesio	Marzo 2024	M. Sestini	Marzo 2024	...

File: I00101R26P8IF0001007C n. Etab.: ...