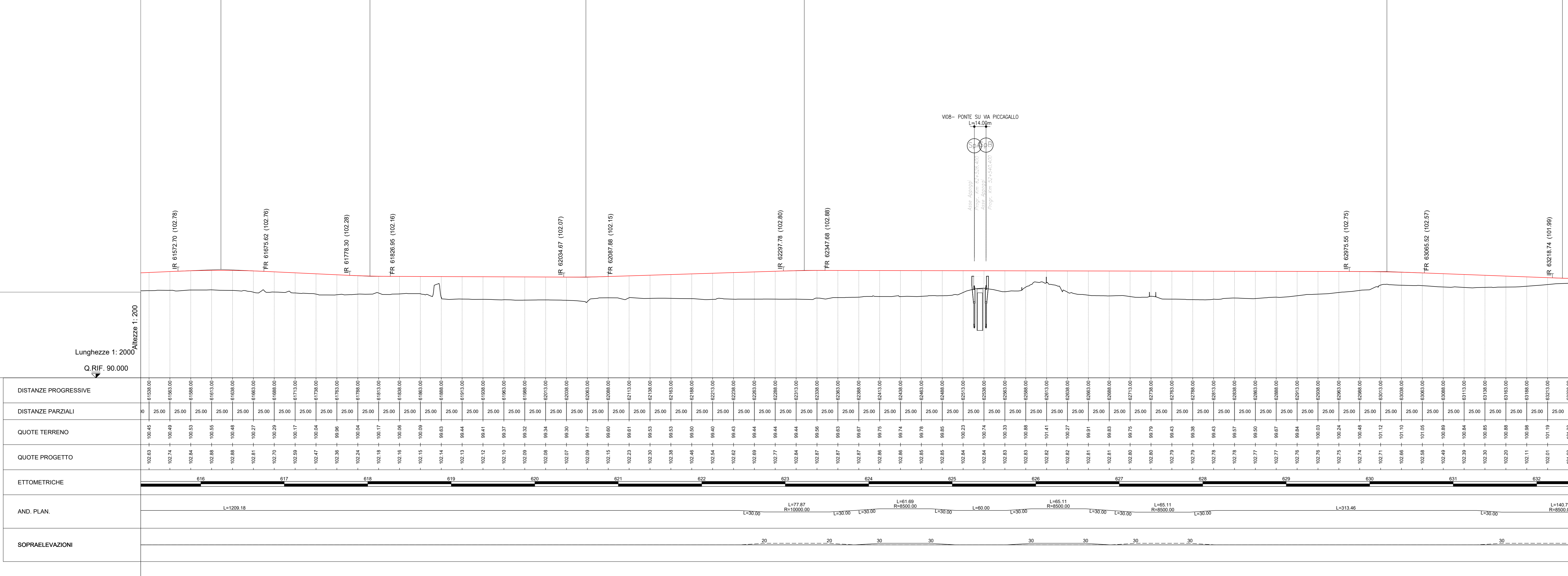


- LEGENDA**
- DEMOLIZIONI
 - BINARI DISMESSI
 - BINARI SVILUPPO INFRASTRUTTURALE FUTURO, NON PREVISTI NEL PRESENTE INTERVENTO
 - BINARI ESISTENTI ATTIVI
 - BINARI DI PROGETTO
 - BARRIERA ANTRIMUORE
 - MURO DI RECINZIONE
 - MURO DI RECINZIONE CON BARRIERA ANTRIMUORE
 - MURO DI CONTENIMENTO CON RECINZIONE
 - MURO DI CONTENIMENTO CON RECINZIONE E BARRIERA ANTRIMUORE
 - OPERA PROTEZIONE PILE/PONTE
 - MUR
 - BARRIERA STRADALE

L=180.75 P=4.30%	D=0.83 L=178.47 P=4.65%	D=0.11 L=268.65 P=0.42%	D=0.82 L=261.46 P=3.13%	D=0.14 L=597.80 P=0.20%	D=0.80 L=210.25 P=3.80%	Va27 PR= 63230.2 QV= 101.6
Va22 PR= 61624.16 QV= 103.00	Va23 PR= 61802.63 QV= 102.17	Va24 PR= 62081.28 QV= 102.06	Va25 PR= 62322.73 QV= 102.88	Va26 PR= 63020.53 QV= 102.74		
R= 11500.00 T= 51.46 F= 0.12 Sv= 102.92 Dp= -0.8950%	R= 11500.00 T= 24.32 F= 0.03 Sv= 48.84 Dp= 0.4230%	R= 15000.00 T= 26.60 F= 0.02 Sv= 53.21 Dp= 0.3547%	R= 15000.00 T= 24.95 F= 0.02 Sv= 49.91 Dp= -0.3327%	R= 25000.00 T= 44.98 F= 0.04 Sv= 89.96 Dp= -0.3599%		R= 180 T= 180 F= 180 Sv= 180 Dp= 0.1



COMMITTENTE: **RFI** RETE FERROVIARIA ITALIANA
GRUPPO FERROVIE DELLO STATO ITALIANE

PROGETTAZIONE: **ITALFERR**
CORPORATION

S.O. CORPO STRADALE
PROGETTO DI FATTIBILITA' TECNICA ED ECONOMICA
VELOCIZZAZIONE DELLA LINEA MILANO GENOVA
QUADRUPPLICAMENTO TORTONA VOGHERA

INFRASTRUTTURA FERROVIARIA
Planimetrie e profili
Planiprofilo di progetto su ortofoto Tav. 5/10

SCALA: 1:2000

COMMESSA LOTTO FASE ENTE TIPO DOC. OPERA/DISCIPLINA PROG. REV.

1001 01 R 26 P6 10001 015 C

Rev.	Descrizione	Redatto	Data	Verificato	Data	Approvato	Data	Autorizzato Data
A	Emissione esecutiva	F. Eusepi	Settembre 2021	A. Parnischi	Settembre 2021	M. Stelligati	Settembre 2021	F. Azzini Marzo 2024
B	Revisione per stampa cartacea	F. Eusepi	Settembre 2021	C.D. Nardicchia	Settembre 2021	L. Mariani	Settembre 2021	REDAZIONE Settembre 2024
C	Rev. recepimento osservazioni D.P.	C.D. Nardicchia	Marzo 2024	C.D. Nardicchia	Marzo 2024	L. Mariani	Marzo 2024	REDAZIONE Marzo 2024

File: 100101R26P6I0001015C n. Elab.: