

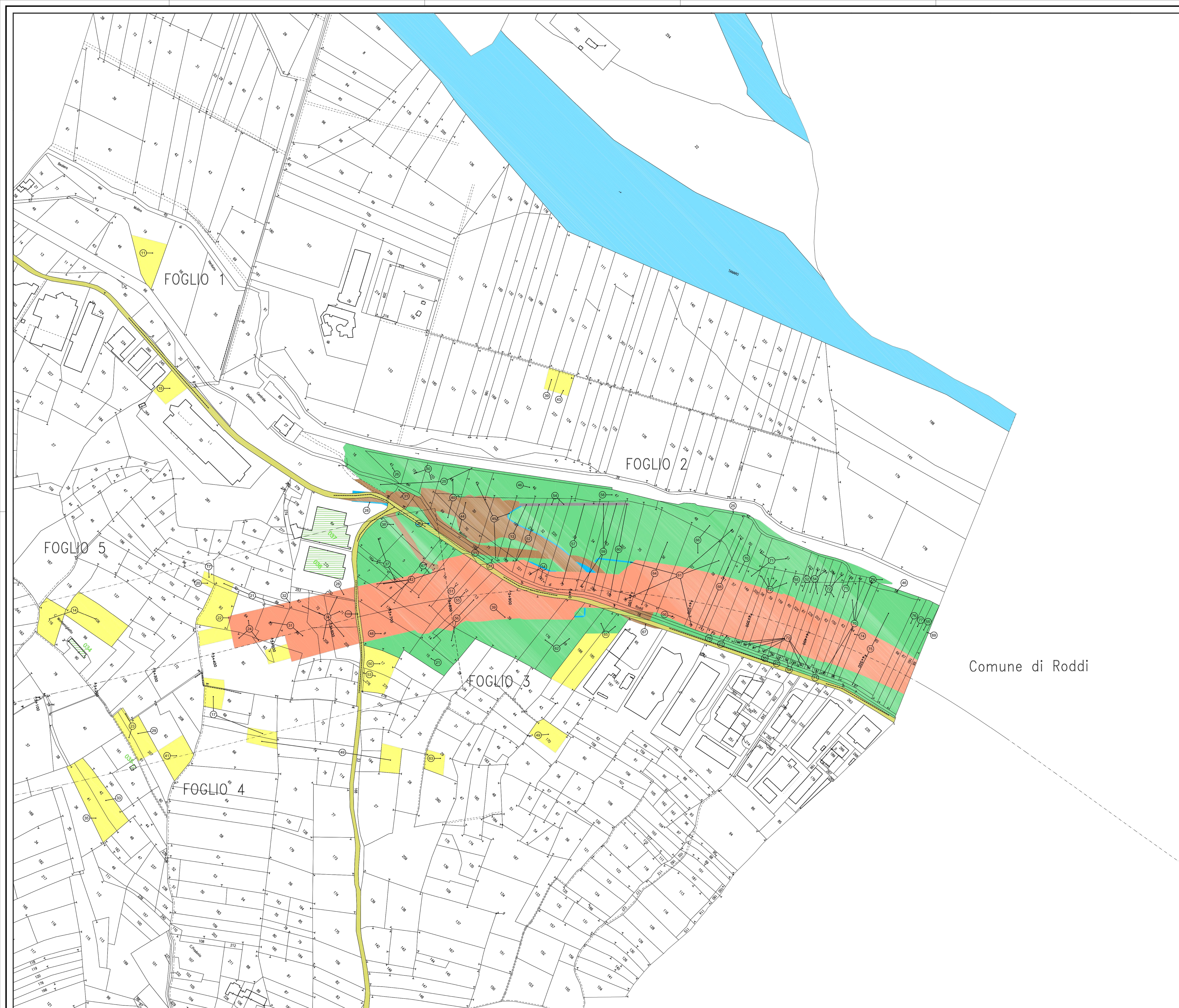
SIMBOLOGIA CATASTALE

	Particella catastale		Viabilità interpodere		Confine di Comune
	Strada pubblica		Fossi e/o rii		Confine di Foglio catastale
	Acqua pubblica				

SIMBOLOGIA DI PIANO PARTICELLARE

DESCRIZIONE

ESISTENTE		STRADE PUBBLICHE
		ACQUE ESENTI DA ESTIMO
DEFINITIVO		SEDE AUTOSTRADA E SUE PERTINENZE
		DEVIAZIONI STRADE E CANALI
		SISTEMAZIONE IDRAULICA
TEMP		SISTEMAZIONE AMBIENTALE
		SERVITU' DI PASSO E PER INTERFERENZE
		OCCUPAZIONI TEMPORANEE
		AREE DEMANIALI
		FABBRICATI CENSITI
		FASCIA 150M



Comune di Roddi

AUTOSTRADA ASTI - CUNEO S.p.A.

REGIONE PIEMONTE

PROVINCIA DI ASTI PROVINCIA DI CUNEO

COLLEGAMENTO AUTOSTRADALE ASTI - CUNEO

TRONCO II/A21 (ASTI EST) - A6 (MARENE)

LOTTO 6 RODDI - DIGA ENEL

VERIFICA DI ASSOGGETTABILITA' EX ART. 20 D.LGS. 152/06

STRALCIO DEL PROGETTO ESECUTIVO

STATI DI CONSISTENZA

TAV. 3 di 3

Approvato:	Data:	Descrizione:	Redatto:	Completato:	Approvato:	Condotta:	Libro:	Prog.:	Tip.:	Esibito:
Approvato:	Data:	Descrizione:	Redatto:	Completato:	Approvato:	Condotta:	Libro:	Prog.:	Tip.:	Esibito:
Approvato:	Data:	Descrizione:	Redatto:	Completato:	Approvato:	Condotta:	Libro:	Prog.:	Tip.:	Esibito:
Approvato:	Data:	Descrizione:	Redatto:	Completato:	Approvato:	Condotta:	Libro:	Prog.:	Tip.:	Esibito:

PROGETTISTA e RESP. INTEGRAZIONE PRESTAZIONI SPECIALISTICHE:
 Dott. Ing. Enrico Ghislandi
 Atto di Milano
 N° A/10993

CONCESSIONARIA:
AUTOSTRADA ASTI - CUNEO S.p.A.