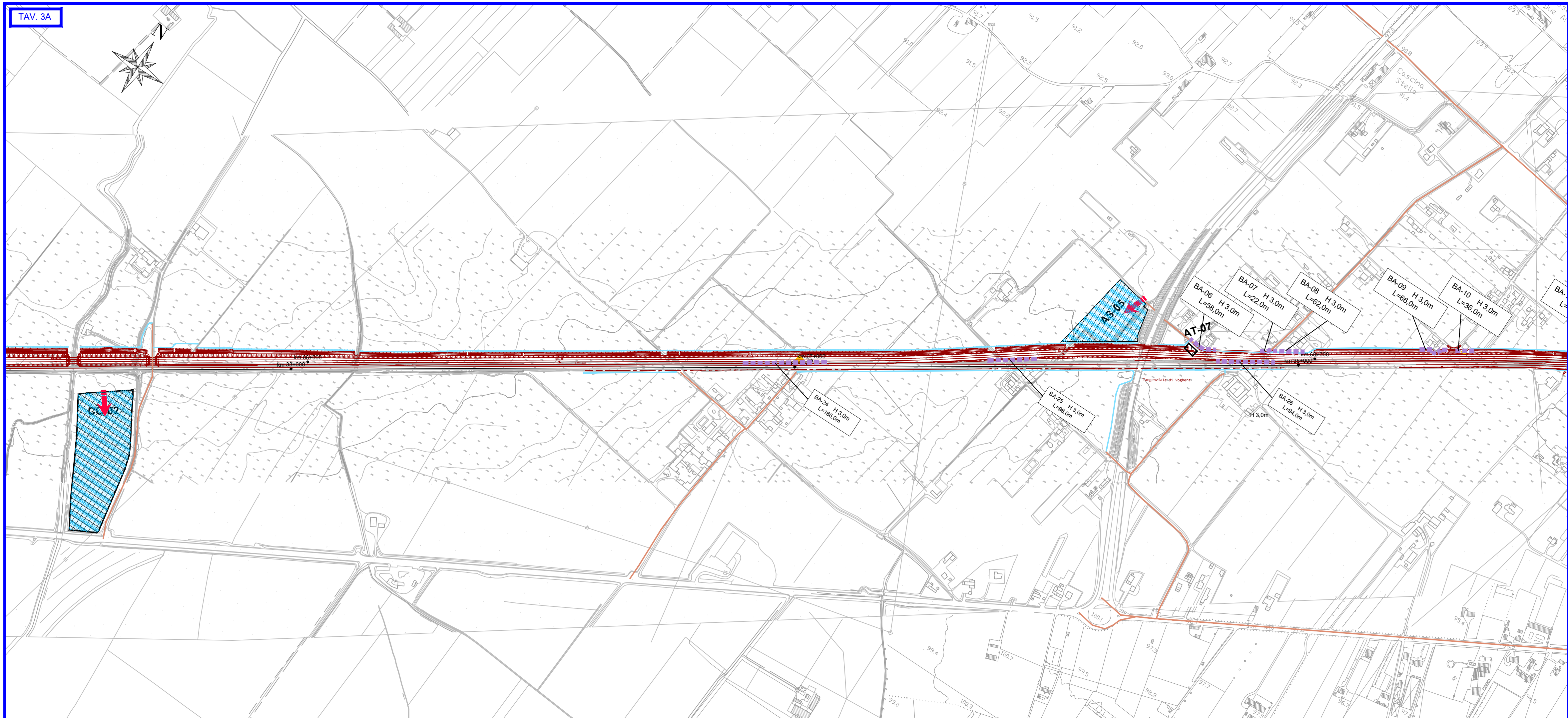


TAV. 3A



QUADRUPLICAMENTO LINEA TORTONA - VOGHERA

Interventi in progetto

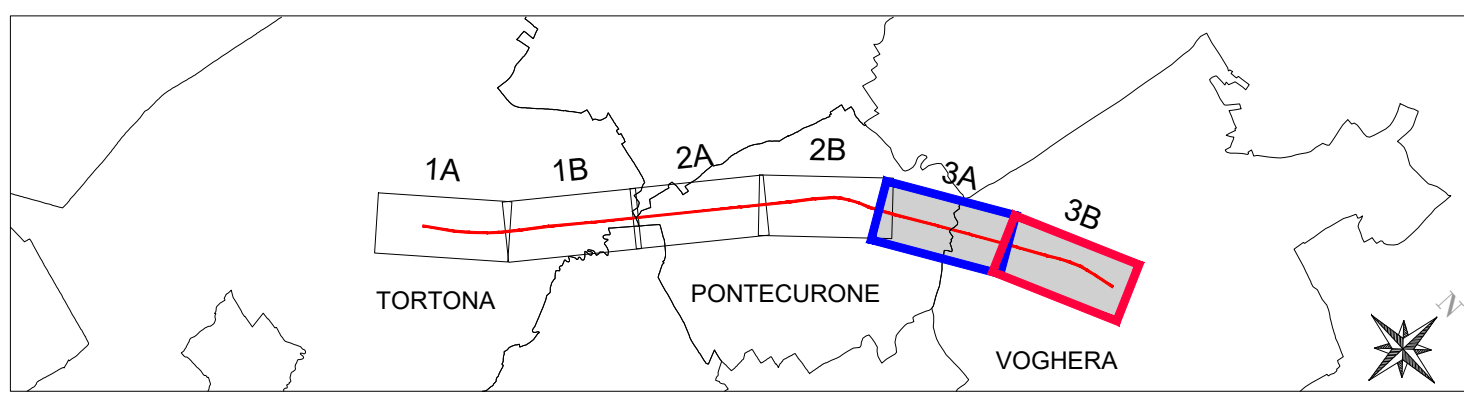
- Binari esistenti
- Binari di progetto
- Opere in progetto
- Muri
- Deviazione torrente grue
- Demolizioni

Sistema della cantierizzazione - Aree di cantiere

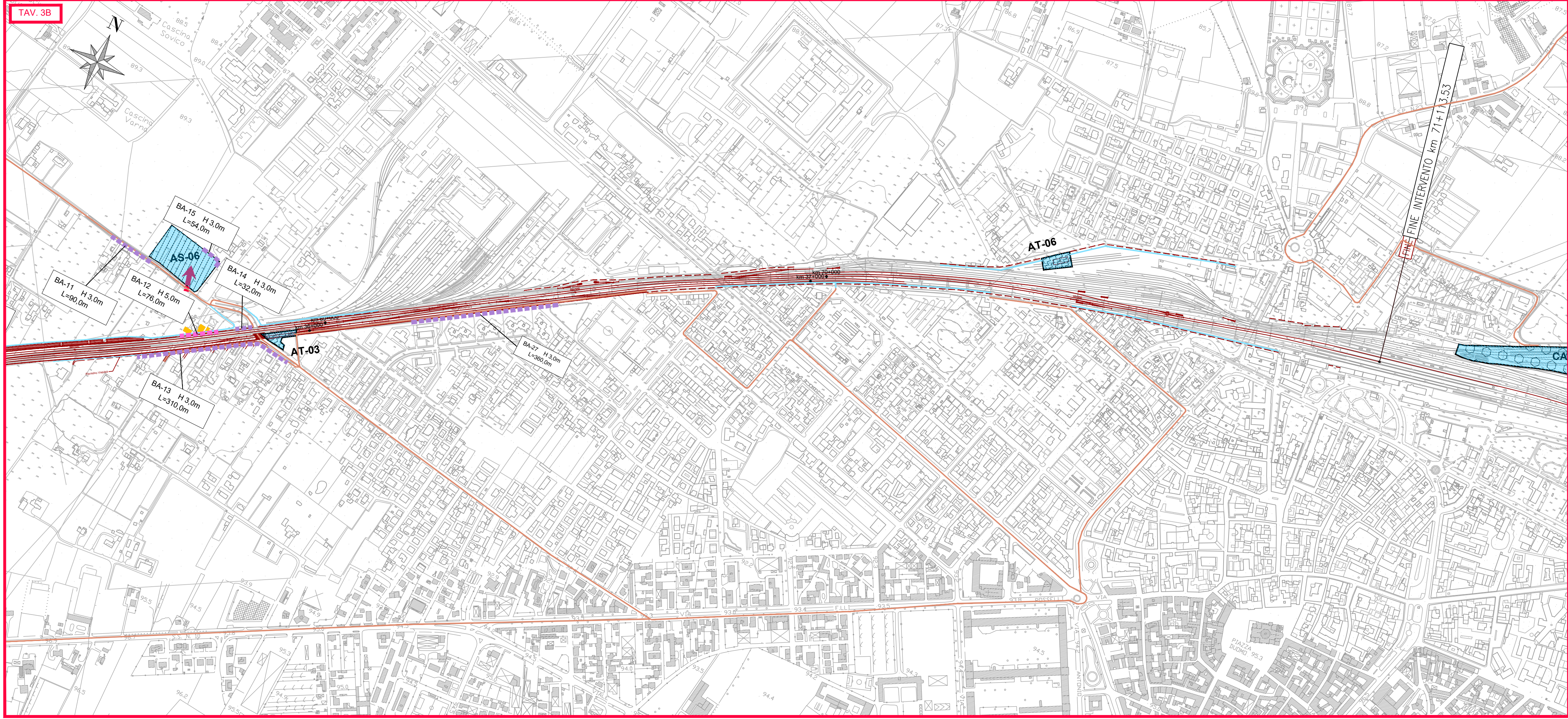
- CB - Cantiere base
- CO - Cantiere operativo
- AT - Area tecnica
- AS - Area di stoccaggio
- DT - Deposito temporaneo
- CAT - Cantiere tecnologico

MITIGAZIONI IN FASE DI CANTIERE

- Spazzatura della Viabilità Ordinaria Impiegata dai Mezzi di Cantiere
- Bagnatura della Pista di Cantiere
- Bagnatura dei Piazzali
- Accessi alle Aree di Cantiere con Vasca Lavaggio Pneumatici
- Barriera Antirumore di Cantiere (H=5 metri)
- Barriera Antirumore di Cantiere (H=3 metri)



TAV. 3B



COMMITTENTE: **RFI RETE FERROVIARIA ITALIANA GRUPPO FERROVIE DELLO STATO ITALIANE**

PROGETTAZIONE: **ITALFERR GRUPPO FERROVIE DELLO STATO ITALIANE**

CUP: J71H92000020011

S.O. INGEGNERIA AMBIENTALE E DEL TERRITORIO

PROGETTO DI FATTIBILITA' TECNICA ED ECONOMICA

VELOCIZZAZIONE DELLA LINEA MILANO GENOVA

QUADRUPLICAMENTO DELLA LINEA TORTONA VOGHERA

PROGETTO AMBIENTALE DELLA CANTIERIZZAZIONE
PLANIMETRIA LOCALIZZAZIONE INTERVENTI DI MITIGAZIONE
Tavola 3 di 3

SCALA: **1:5.000**

Rev.	Descrizione	Redatto	Data	Verificato	Data	Approvato	Data	Autorizzato Data
A	Emissione per recepiti richieste RFI e CSLLPP	A. Colonna	Dicembre 2023	S. Viglietta	Dicembre 2023	L. Marinelli	Dicembre 2023	S. Padulosi Marzo 2024
B	Emissione recepimento osservazioni Dibattito Pubblico	A. Colonna	Marzo 2024	S. Viglietta	Marzo 2024	L. Marinelli	Marzo 2024	S. Padulosi Marzo 2024

File: I00101R52P5CA000003B.DWG n. Elab.: