

QUADRUPPLICAMENTO LINEA TORTONA - VOGHERA

Interventi in progetto

- Binari esistenti
- Binari di progetto
- Opere in progetto
- Muri
- Barriera antirumore
- Muro con barriera antirumore
- Deviazione torrente grue
- Demolizioni

Sistema della cantierizzazione - Aree di cantiere

- CB - Cantiere base
- CO - Cantiere operativo
- AT - Area tecnica
- AS - Area di stoccaggio
- DT - Deposito temporaneo
- CAT - Cantiere tecnologico

Macrocategorie ecosistemico-vegetazionali

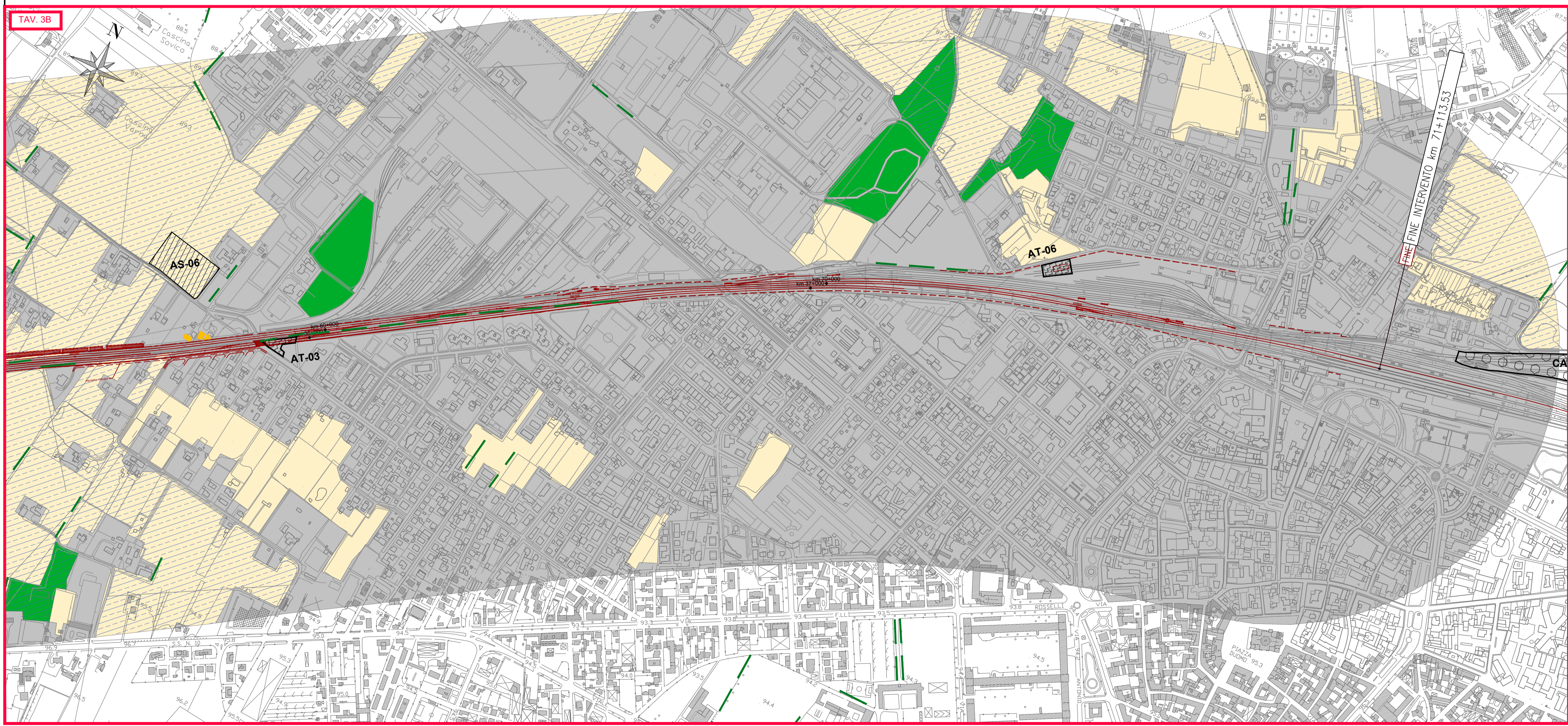
- Sistemi urbani
- Agroecosistemi
- Sistemi naturali e naturaliformi
- Sistemi dei corsi d'acqua

Elementi minori di interesse ecologico

- Filari

Macrocategorie ecosistemico-vegetazionali

- Agroecosistemi a connettività diffusa
- Sistema delle connessioni dei corpi idrici



COMMITTENTE: **RFI RETE FERROVIARIA ITALIANA GRUPPO FERROVIE DELLO STATO ITALIANE**

PROGETTAZIONE: **ITALFERR GRUPPO FERROVIE DELLO STATO ITALIANE**

CUP: J71H92000020011

DIREZIONE TECNICA
U.O. ARCHITETTURA AMBIENTE E TERRITORIO
S.O. AMBIENTE

PROGETTO DI FATTIBILITA' TECNICA ED ECONOMICA
VELOCIZZAZIONE DELLA LINEA MILANO GENOVA
QUADRUPPLICAMENTO DELLA LINEA TORTONA VOGHERA

STUDIO DI IMPATTO AMBIENTALE
ANALISI DELLE RISORSE NATURALI: ECOSISTEMI E DELLE RELAZIONI ECOLOGICHE
 Tavola 3 di 3

SCALA: **1:5.000**

Rev.	Descrizione	Redatto	Data	Verificato	Data	Approvato	Data	Autorizzato/Data
A	Emissione esecutiva	A. Colonna	Ottobre 2021	P. Tucci G. Dagli	Ottobre 2021	M. Berlingieri	Ottobre 2021	C. Encolanti Marzo 2021
B	Emissione recepimento osservazioni Dibattito Pubblico	A. Colonna	Marzo 2024	T. Capriano G. Daveri	Marzo 2024	L. Marinelli	Marzo 2024	ITALFERR S.p.A. Dott.ssa Chiara Encolanti Ordine Nazionale degli Ingegneri di Roma - Sezione Lazio

File: IQ0101R22N5SA0001015B.DWG n. Elab.: