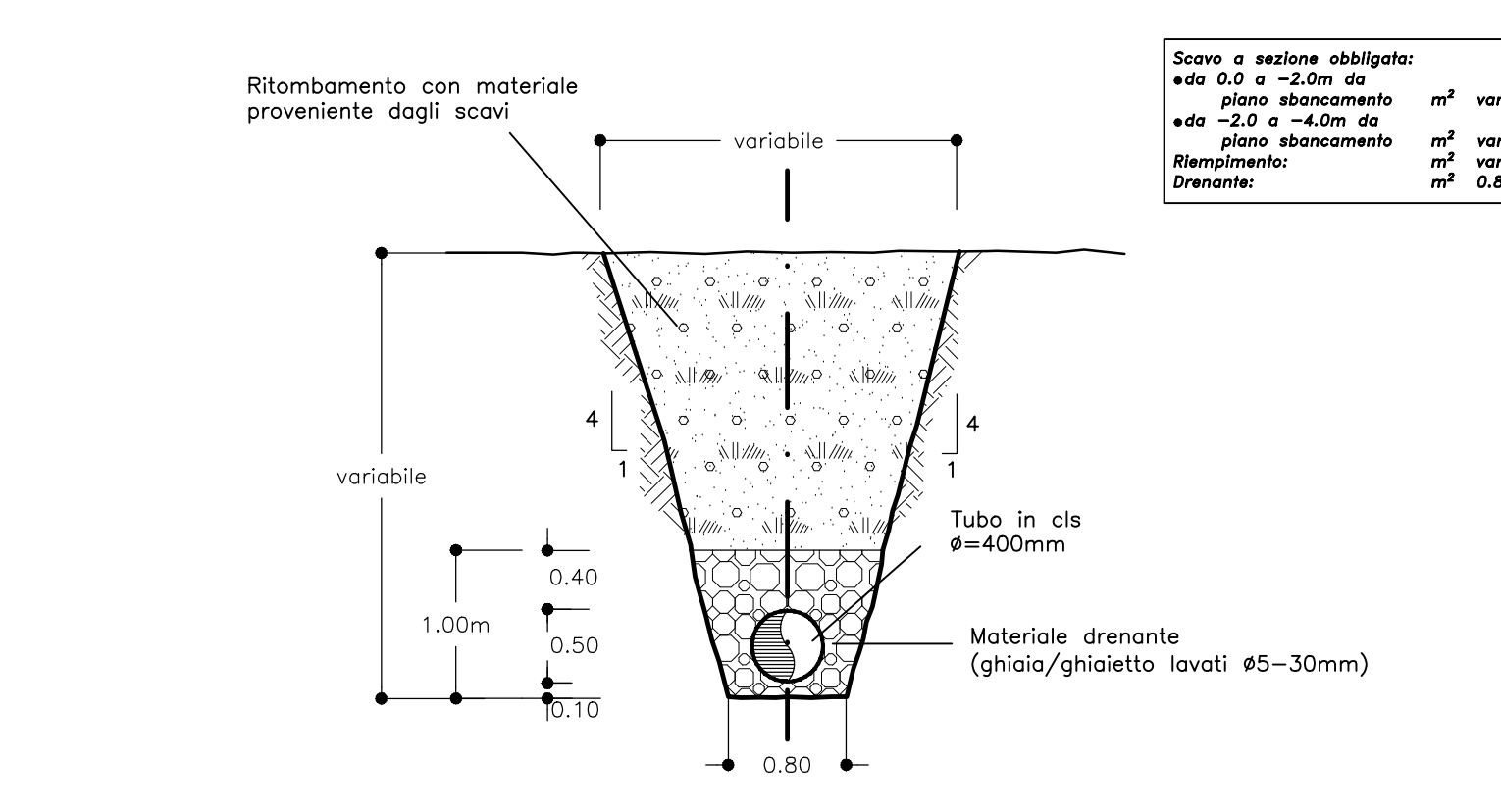
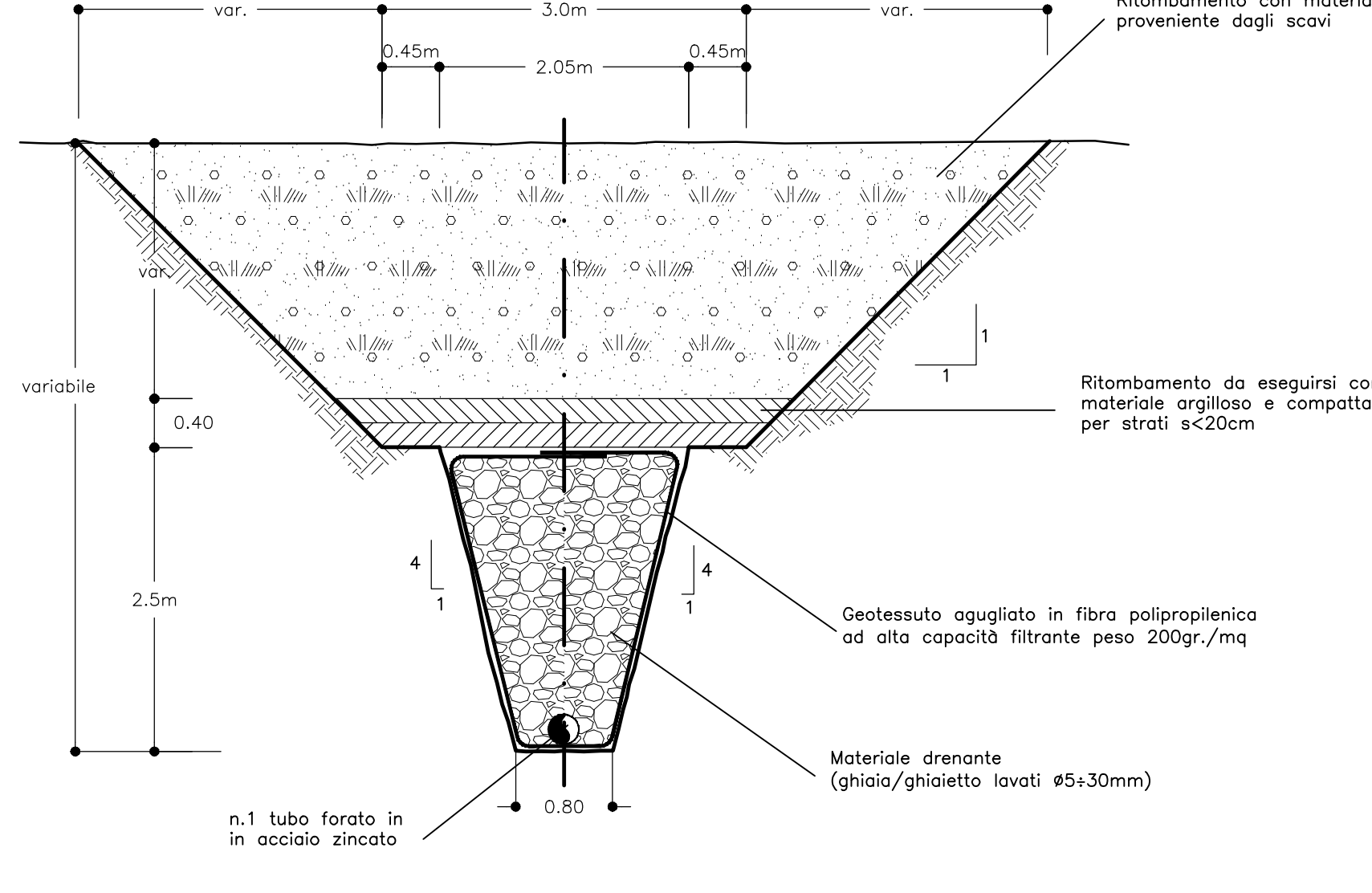
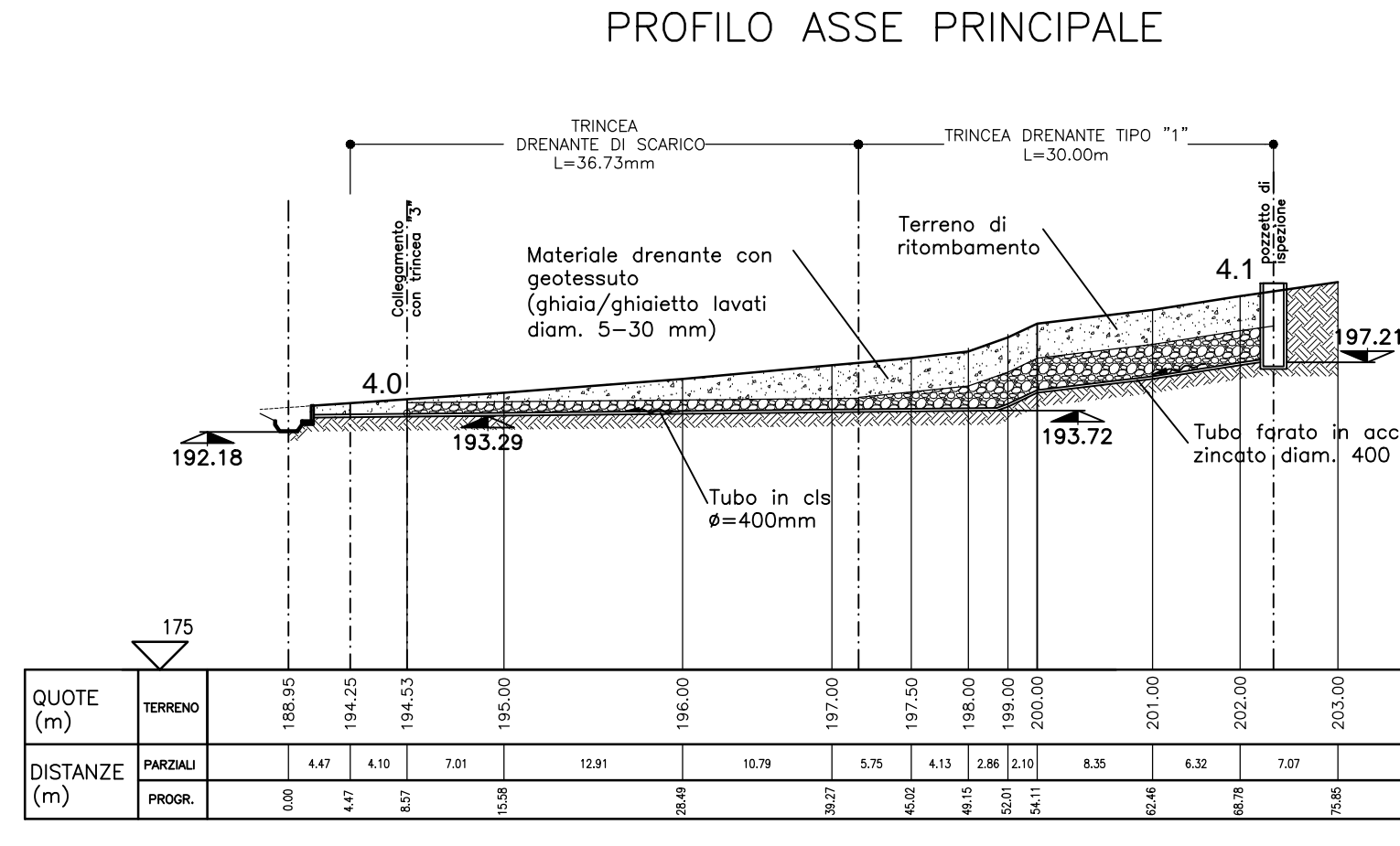
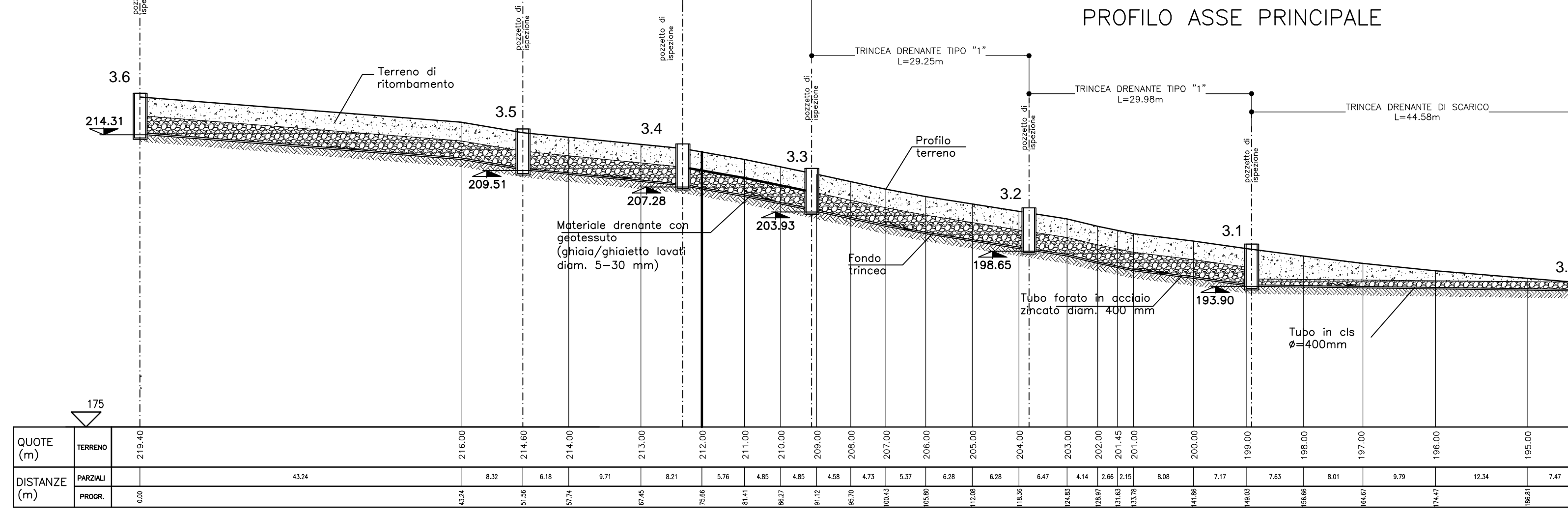
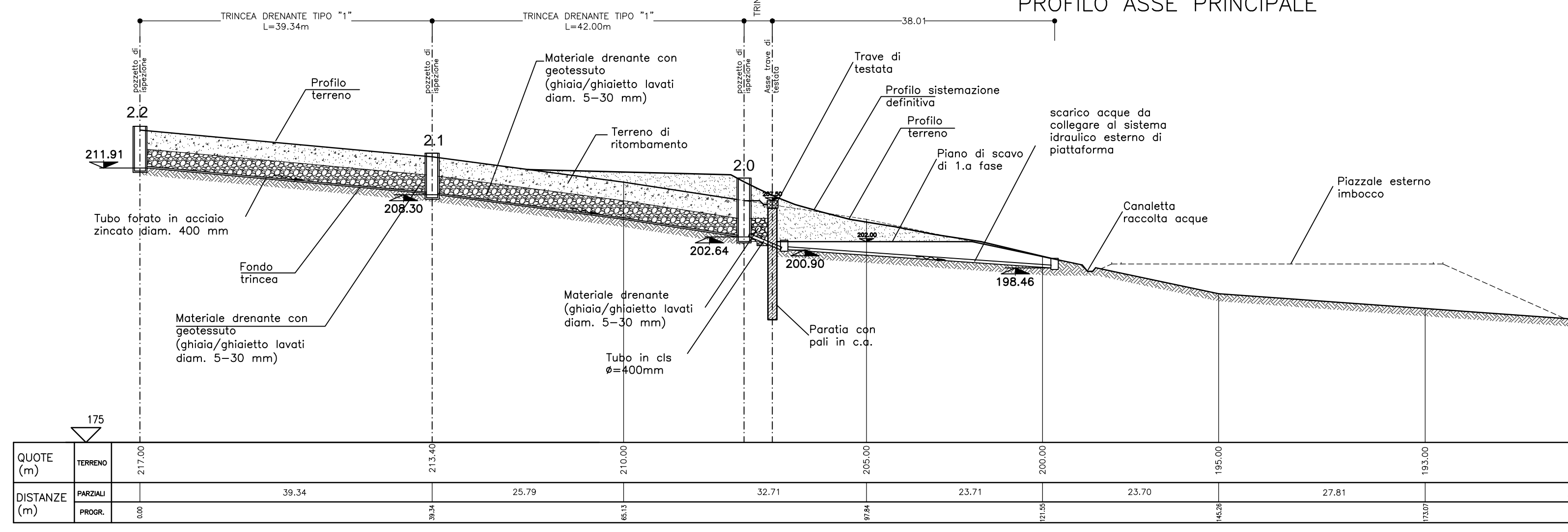
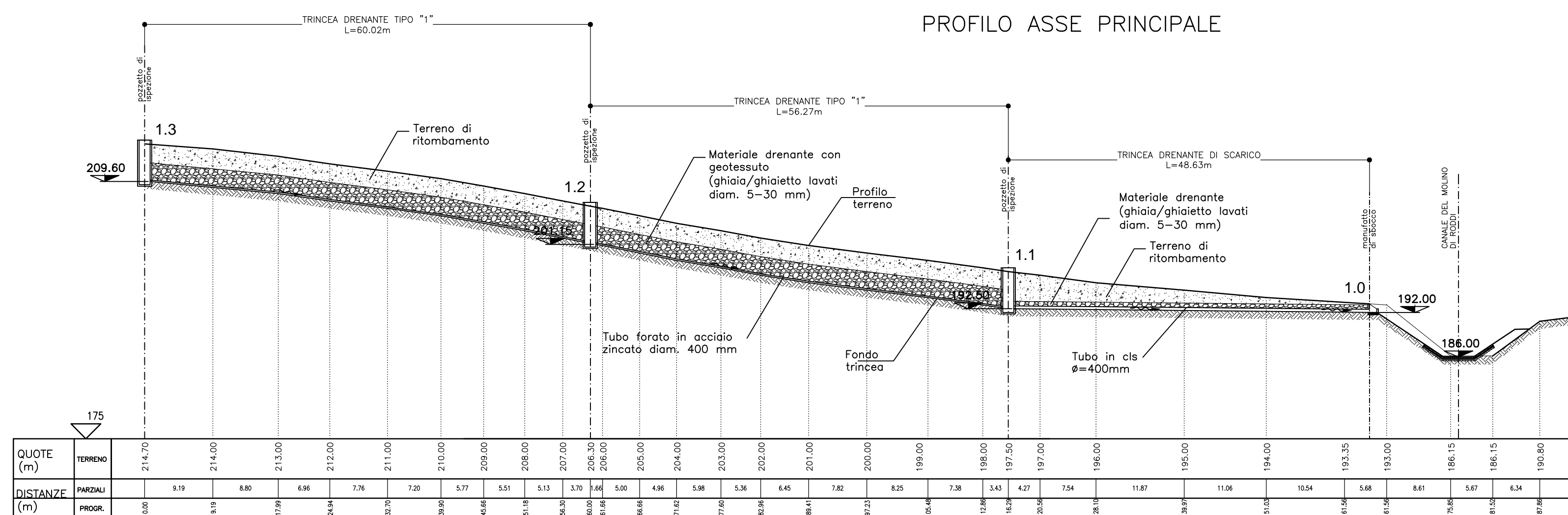
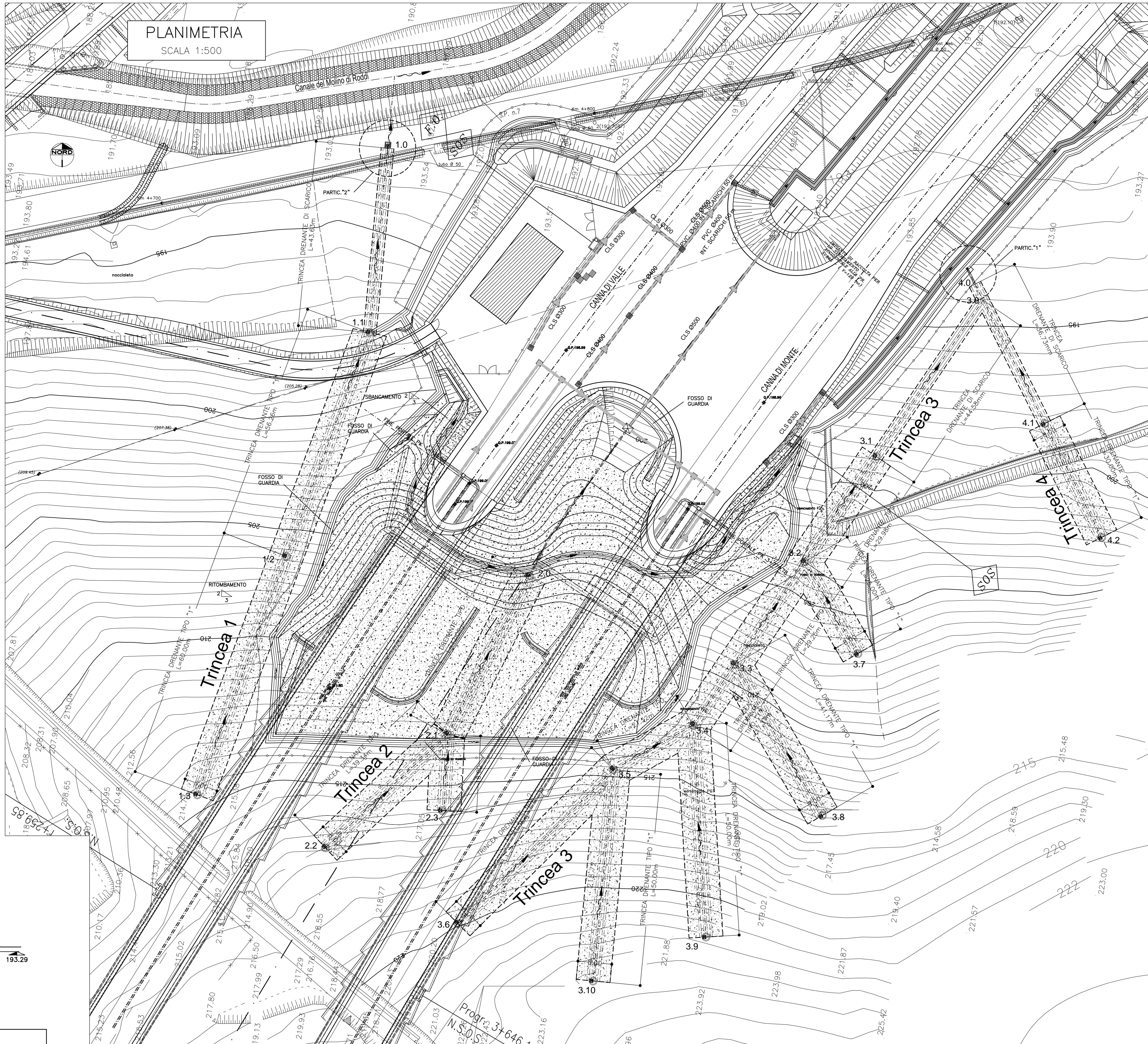
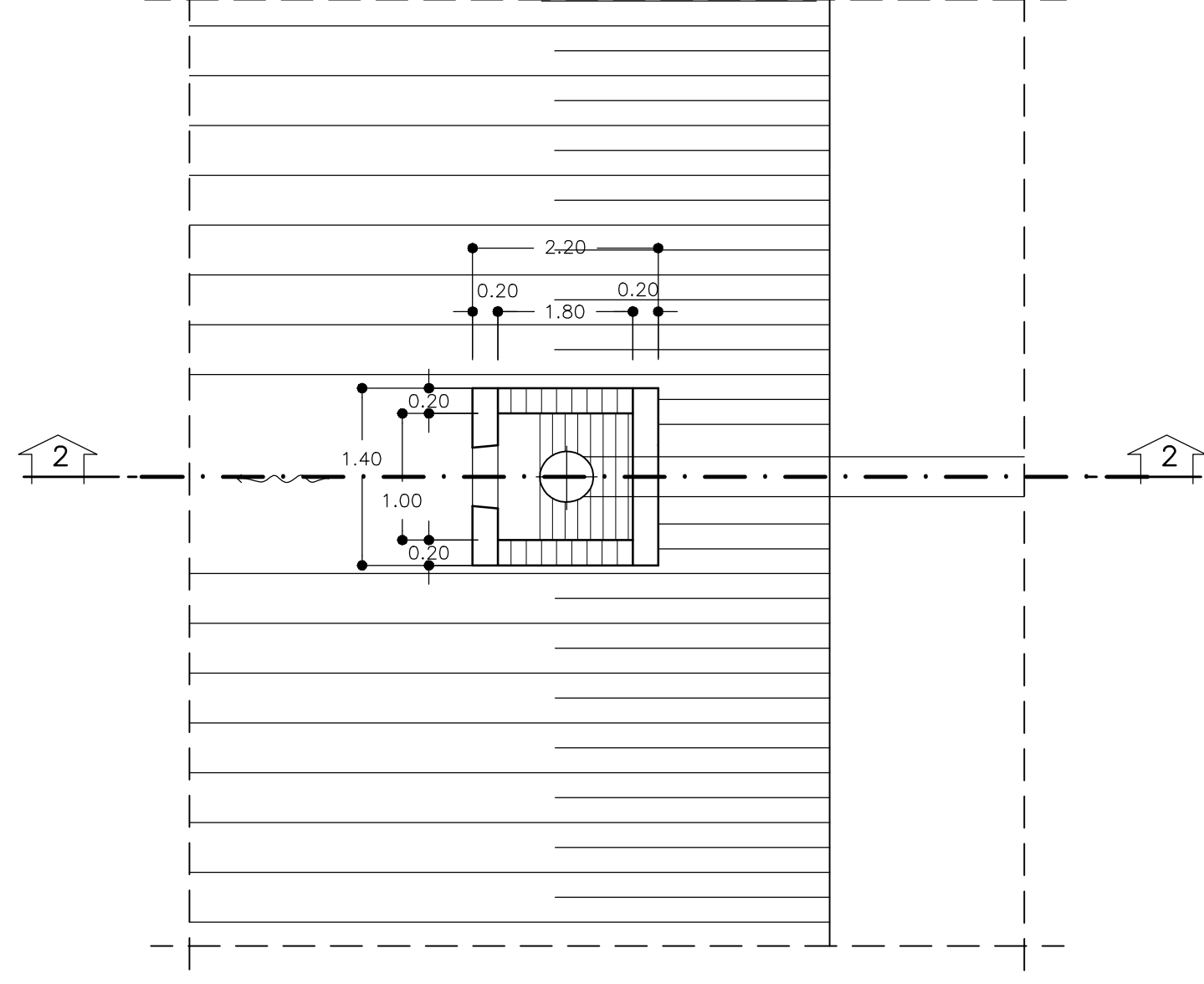


n° pozzetto	coordinate pozzetti	diámetro pozzetto (cm)	altezza pozzetto (m)
	X	Y	
1.0	15325.708	46025.494	150 6.0
1.1	15321.520	47852.066	150 6.0
1.2	15301.861	47929.352	150 6.0
1.3	15280.895	47873.134	100 6.0
2.0	15339.156	47924.717	150 8.50
2.1	15339.891	47887.397	150 6.0
2.2	15311.054	47860.645	100 6.0
2.3	15338.579	47869.441	100 6.0
3.0	15455.969	47959.672	150 6.0
3.1	15440.874	47952.836	150 6.0
3.2	15423.983	47928.063	150 6.0
3.3	15407.503	47903.891	150 6.0
3.4	15397.717	47889.540	150 6.0
3.5	15378.931	47879.042	150 6.0
3.6	15342.288	47842.761	100 6.0
3.7	15436.505	47906.425	100 6.0
3.8	15428.122	47868.262	100 6.0
3.9	15400.723	47838.630	100 6.0
3.10	15374.123	47829.276	100 6.0
4.0	15462.252	47997.143	150 6.0
4.1	15480.515	47960.635	150 6.0
4.2	15493.937	47933.805	100 6.0

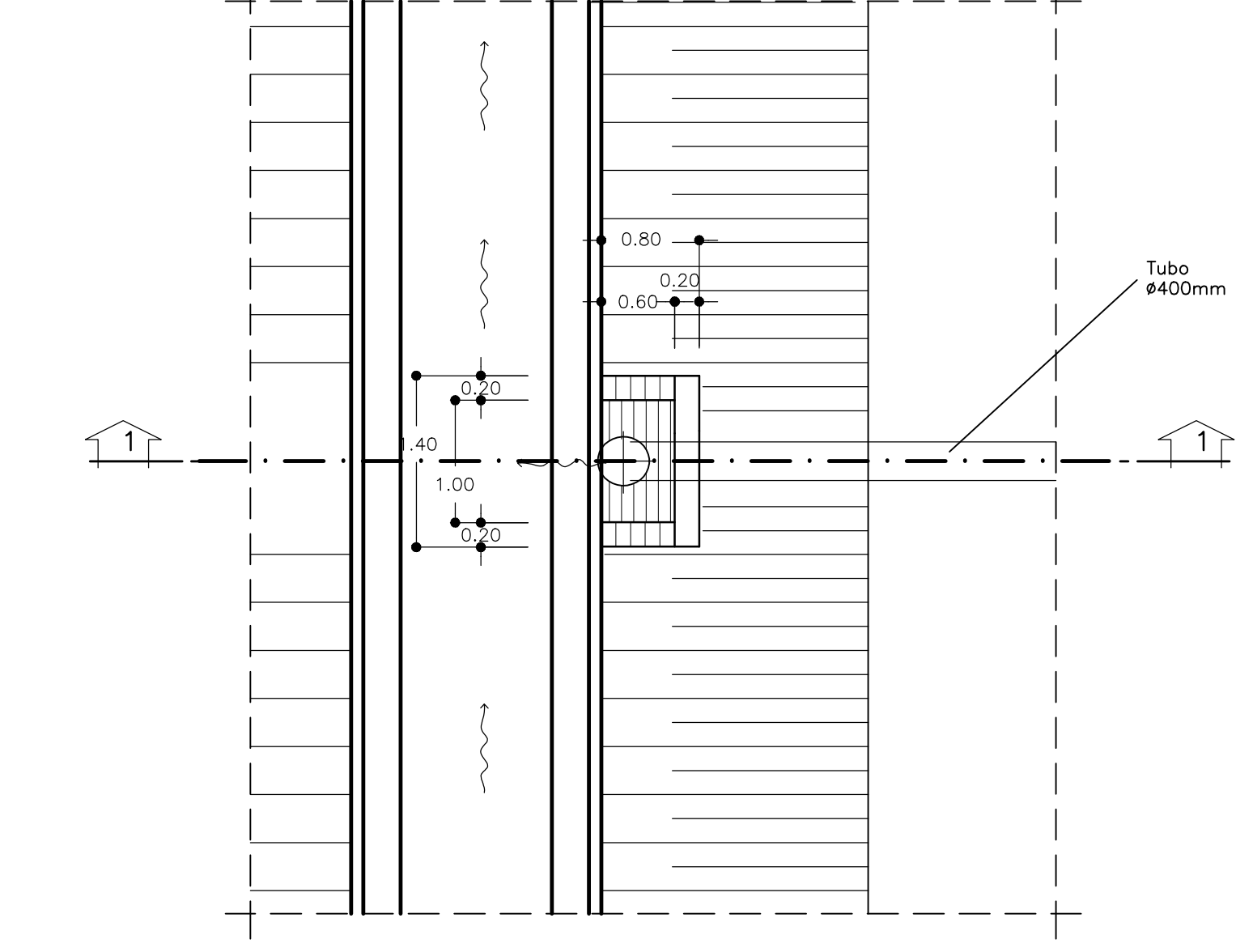
MODALITÀ DI ESECUZIONE DELLE TRINCEE.
Le trincee drenanti saranno eseguite per campi di ampiezza minore o uguale a 60m secondo le seguenti fasi:
a) Scavo di sbancamento generale di altezza variabile in funzione della conformazione del f.c.c. per un tratto di ampiezza < 60m
b) Scavo a sezione obliquata della trincea per un tratto di ampiezza < 20m
c) Nel primo tratto da 20m:
- si posa il geotessuto e del tubo forato
- obbligata con materiale drenante
d) Ripetizione delle operazioni di cui al punto c) per i 2 successivi concii da 20m.
e) Stesa e compattazione del materiale argilloso sp. 40cm e ritombamento fino a piano campagna con materiale proveniente dagli scavi su tutto il tratto da 60m.



MANUFATTO DI SBOCCO
PIANTA



MANUFATTO DI SBOCCO
PIANTA



LEGENDA

- Q.P. QUOTA PROGETTO IN ASSE GALLERIA
- P.S. PIANO DI SCAVO
- Q.T.T. QUOTA TESTA TRAVE

AUTOSTRADA ASTI - CUNEO S.p.A.

REGIONE PIEMONTE

PROVINCIA DI ASTI | PROVINCIA DI CUNEO

COLLEGAMENTO AUTOSTRADALE ASTI - CUNEO

TRONCO II A21 (ASTI EST) - A6 (MARENE)
LOTTO 6 RODDI - DIGA ENEL

VERIFICA DI ASSOGGETTABILITÀ EX ART. 20 D.LGS. 152/06
STRALCIO DEL PROGETTO ESECUTIVO
OPERE D'ARTE IN SEDE

GALLERIA DI VERDUNO
GALLERIA ARTIFICIALE E IMBOCCO LATO ALBA
REGIMAZIONE ACQUE SUPERFICIALI FASE DEFINITIVA

Approvato:	Dir. 03	Decisione:	Emissione:	Ing. Chiantera	Ing. Ghislandi	Ing. Ghislandi	Ing. Ghislandi	Ing. Ghislandi	Ing. Ghislandi
Approvato:	Dir. 03	Decisione:	Emissione:	Ing. Chiantera	Ing. Ghislandi	Ing. Ghislandi	Ing. Ghislandi	Ing. Ghislandi	Ing. Ghislandi
Approvato:	Dir. 03	Decisione:	Emissione:	Ing. Chiantera	Ing. Ghislandi	Ing. Ghislandi	Ing. Ghislandi	Ing. Ghislandi	Ing. Ghislandi

PROGETTISTA & RESP. INTEGRAZIONE PRESTAZIONI SPECIALISTICHE:
Dot. Ing. Enrico Ghislandi
Albo di Milano
N° A 16993

CONSULENZA SPECIALIZZATA
ROSA S.p.A.
Via S. Maria Maddalena, 10 - 10121 TORINO

CONCESSIONARIA:
AUTOSTRADA ASTI - CUNEO S.p.A.