

COMMITTENTE:



PROGETTAZIONE:



CUP: J71H92000020011

DIREZIONE TECNICA

U.O. ARCHITETTURA AMBIENTE E TERRITORIO

S.O. AMBIENTE

PROGETTO DI FATTIBILITA' TECNICO ECONOMICA

VELOCIZZAZIONE DELLA LINEA MILANO - GENOVA

QUADRUPPLICAMENTO TORTONA-VOGHERA

RELAZIONE PAESAGGISTICA

Dossier fotografico e fotoinserimento

SCALA:

-

COMMESSA LOTTO FASE ENTE TIPO DOC. OPERA/DISCIPLINA Progr. REV.

I Q 0 1 0 1 R 2 2 E X I M 0 0 0 2 0 0 1 A

Rev.	Descrizione	Redatto	Data	Verificato	Data	Approvato	Data	Autorizzato	Data
A	Emissione definitiva	B. Visentin	Ottobre 2021	G. Tucci	Ottobre 2021	M. Berlingieri	Ottobre 2021	C. Ercolani	Ottobre 2021

ITALFERR S.p.A.
Dipartimento Tecnico
Ordine Agrario e Agronomi Laureati
di Roma, Spoleto e Viterbo
1945

File: IQ0101R22EXIM0002001A

n. Elab.:



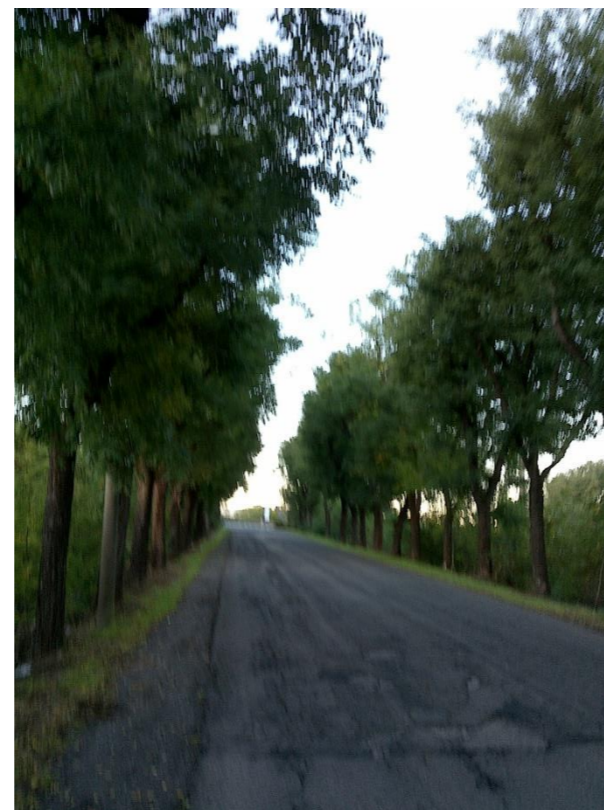
RELAZIONE PAESAGGISTICA
Dossier fotografico e fotoinserti

VELOCIZZAZIONE DELLA LINEA MILANO GENOVA
QUADRUPPLICAMENTO TORTONA VOGHERA

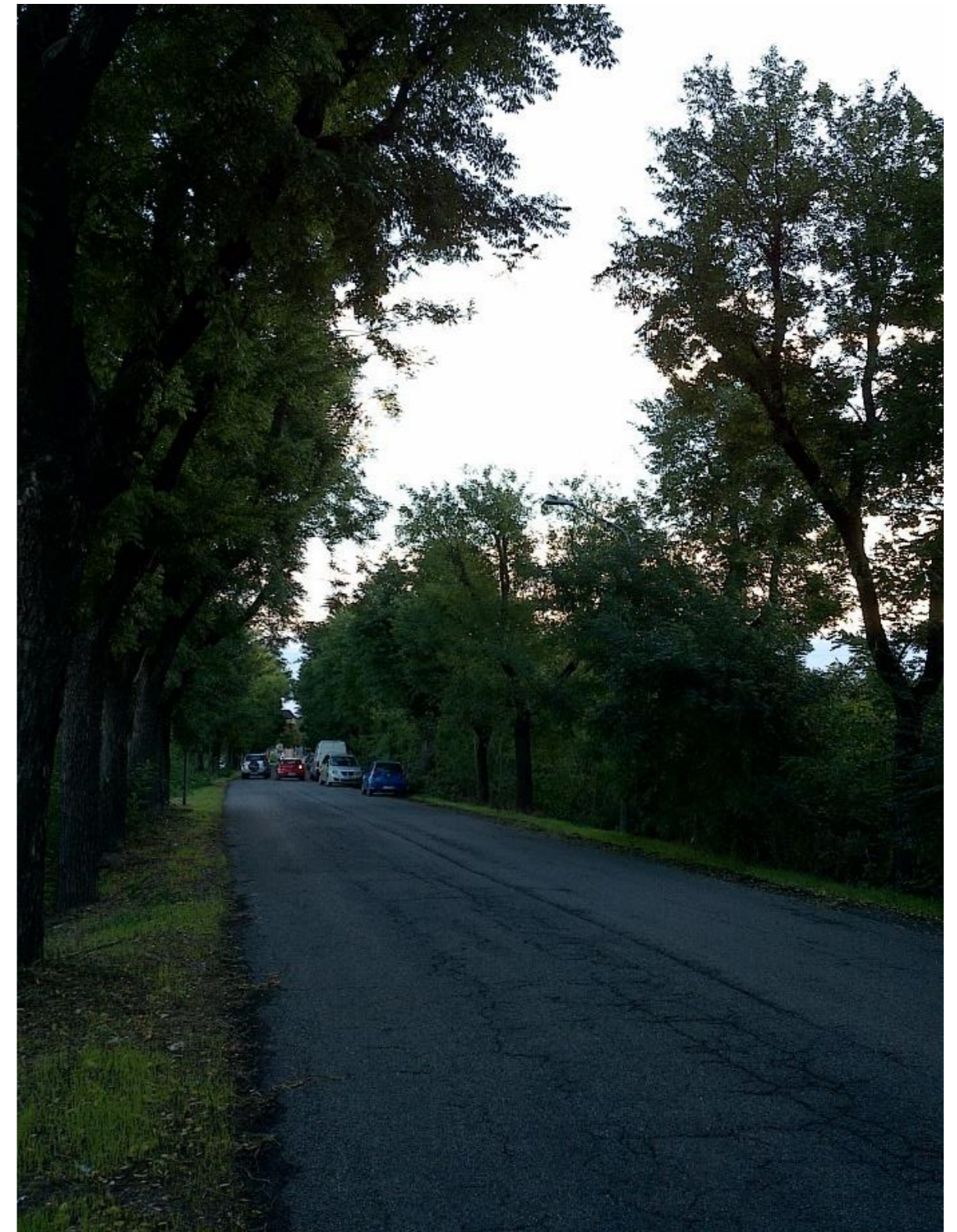
PROGETTO DI FATTIBILITÀ TECNICA ED ECONOMICA

COMMESSA	LOTTO	CODIFICA	DOCUMENTO	REV.	FOGLIO
IQ01	01 R 22	EX	IM0002 001	A	2 di 19

Dossier fotografico



Punto di ripresa 1



Punto di ripresa 2



VELOCIZZAZIONE DELLA LINEA MILANO GENOVA

QUADRUPPLICAMENTO TORTONA VOGHERA

PROGETTO DI FATTIBILITÀ TECNICA ED ECONOMICA

RELAZIONE PAESAGGISTICA

Dossier fotografico e fotoinserti

COMMESSA	LOTTO	CODIFICA	DOCUMENTO	REV.	FOGLIO
IQ01	01 R 22	EX	IM0002 001	A	4 di 19



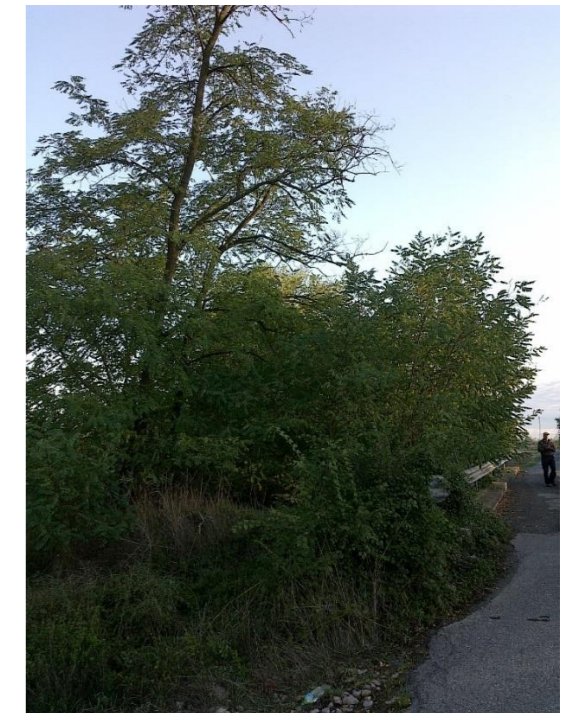
Punto di ripresa 4



Punto di ripresa 3



Punto di ripresa 5



Punto di ripresa 7



Punto di ripresa 6



Punto di ripresa 8



VELOCIZZAZIONE DELLA LINEA MILANO GENOVA
QUADRUPPLICAMENTO TORTONA VOGHERA

PROGETTO DI FATTIBILITÀ TECNICA ED ECONOMICA

RELAZIONE PAESAGGISTICA

Dossier fotografico e fotoinserti

COMMESSA	LOTTO	CODIFICA	DOCUMENTO	REV.	FOGLIO
IQ01	01 R 22	EX	IM0002 001	A	6 di 19



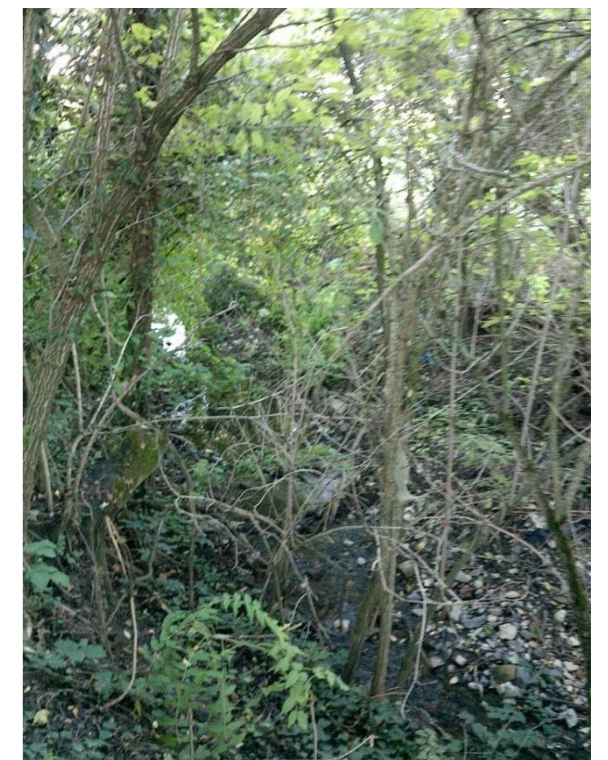
Punto di ripresa 9



Punto di ripresa 11



Punto di ripresa 10



Punto di ripresa 12



Punto di ripresa 13



Punto di ripresa 15



Punto di ripresa 14



Punto di ripresa 16



RELAZIONE PAESAGGISTICA
Dossier fotografico e fotoinserti

VELOCIZZAZIONE DELLA LINEA MILANO GENOVA

QUADRUPPLICAMENTO TORTONA VOGHERA

PROGETTO DI FATTIBILITÀ TECNICA ED ECONOMICA

COMMESSA	LOTTO	CODIFICA	DOCUMENTO	REV.	FOGLIO
IQ01	01 R 22	EX	IM0002 001	A	8 di 19



Punto di ripresa 17



Punto di ripresa 19



Punto di ripresa 18



VELOCIZZAZIONE DELLA LINEA MILANO GENOVA

QUADRUPPLICAMENTO TORTONA VOGHERA

PROGETTO DI FATTIBILITÀ TECNICA ED ECONOMICA

RELAZIONE PAESAGGISTICA

Dossier fotografico e fotoinserti

COMMESSA	LOTTO	CODIFICA	DOCUMENTO	REV.	FOGLIO
IQ01	01 R 22	EX	IM0002 001	A	9 di 19



Punto di ripresa 21



Punto di ripresa 20



VELOCIZZAZIONE DELLA LINEA MILANO GENOVA

QUADRUPPLICAMENTO TORTONA VOGHERA

PROGETTO DI FATTIBILITÀ TECNICA ED ECONOMICA

RELAZIONE PAESAGGISTICA

Dossier fotografico e fotoinsertimenti

COMMESSA	LOTTO	CODIFICA	DOCUMENTO	REV.	FOGLIO
IQ01	01 R 22	EX	IM0002 001	A	10 di 19



Punto di ripresa 23



Punto di ripresa 22



Punto di ripresa 24



VELOCIZZAZIONE DELLA LINEA MILANO GENOVA

QUADRUPPLICAMENTO TORTONA VOGHERA

PROGETTO DI FATTIBILITÀ TECNICA ED ECONOMICA

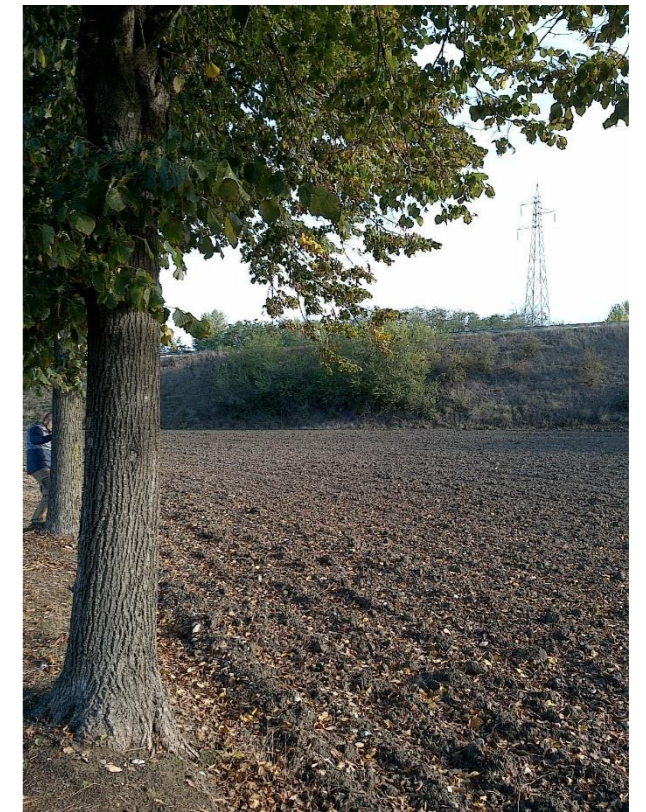
RELAZIONE PAESAGGISTICA

Dossier fotografico e fotoinserti

COMMESSA	LOTTO	CODIFICA	DOCUMENTO	REV.	FOGLIO
IQ01	01 R 22	EX	IM0002 001	A	11 di 19



Punto di ripresa 25



Punto di ripresa 27



Punto di ripresa 26



Punto di ripresa 28



VELOCIZZAZIONE DELLA LINEA MILANO GENOVA

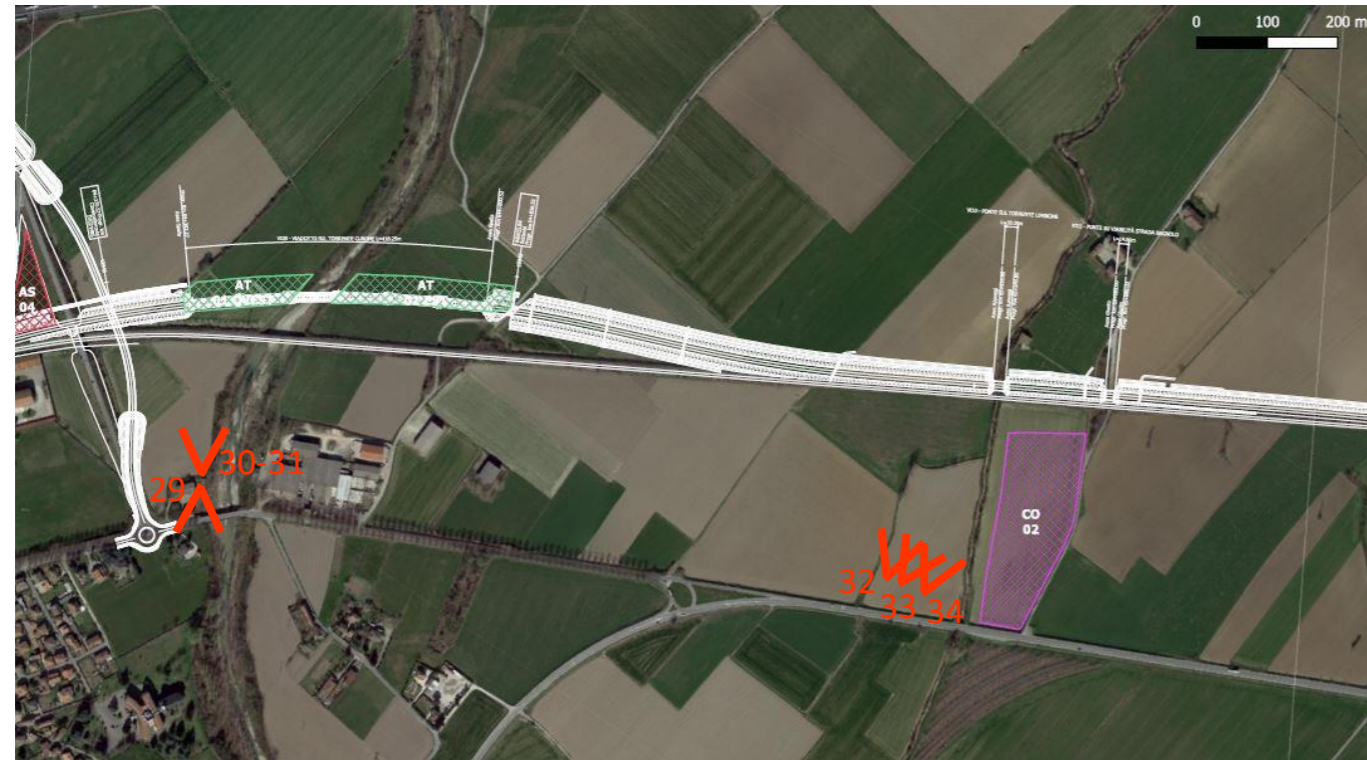
QUADRUPPLICAMENTO TORTONA VOGHERA

PROGETTO DI FATTIBILITÀ TECNICA ED ECONOMICA

RELAZIONE PAESAGGISTICA

Dossier fotografico e fotoinserti

COMMESSA	LOTTO	CODIFICA	DOCUMENTO	REV.	FOGLIO
IQ01	01 R 22	EX	IM0002 001	A	12 di 19



Punto di ripresa 30



Punto di ripresa 29



Punto di ripresa 31



VELOCIZZAZIONE DELLA LINEA MILANO GENOVA

QUADRUPPLICAMENTO TORTONA VOGHERA

PROGETTO DI FATTIBILITÀ TECNICA ED ECONOMICA

RELAZIONE PAESAGGISTICA

Dossier fotografico e fotoinserti

COMMESSA	LOTTO	CODIFICA	DOCUMENTO	REV.	FOGLIO
IQ01	01 R 22	EX	IM0002 001	A	13 di 19



Punto di ripresa 32



Punto di ripresa 34



Punto di ripresa 33



VELOCIZZAZIONE DELLA LINEA MILANO GENOVA

QUADRUPPLICAMENTO TORTONA VOGHERA

PROGETTO DI FATTIBILITÀ TECNICA ED ECONOMICA

RELAZIONE PAESAGGISTICA

Dossier fotografico e fotoinserimenti

COMMESSA	LOTTO	CODIFICA	DOCUMENTO	REV.	FOGLIO
IQ01	01 R 22	EX	IM0002 001	A	14 di 19



Punto di ripresa 36



Punto di ripresa 35



Punto di ripresa 37



VELOCIZZAZIONE DELLA LINEA MILANO GENOVA
QUADRUPPLICAMENTO TORTONA VOGHERA

PROGETTO DI FATTIBILITÀ TECNICA ED ECONOMICA

RELAZIONE PAESAGGISTICA

Dossier fotografico e fotoinserimenti

COMMESSA	LOTTO	CODIFICA	DOCUMENTO	REV.	FOGLIO
IQ01	01 R 22	EX	IM0002 001	A	15 di 19



Punto di ripresa 38



Punto di ripresa 39



Punto di ripresa 40



VELOCIZZAZIONE DELLA LINEA MILANO GENOVA

QUADRUPPLICAMENTO TORTONA VOGHERA

PROGETTO DI FATTIBILITÀ TECNICA ED ECONOMICA

RELAZIONE PAESAGGISTICA

Dossier fotografico e fotoinserimenti

COMMESSA

IQ01

LOTTO

01 R 22

CODIFICA

EX

DOCUMENTO

IM0002 001

REV.

A

FOGLIO

16 di 19



Punto di ripresa 41



Punto di ripresa 43



Punto di ripresa 42



Punto di ripresa 44



RELAZIONE PAESAGGISTICA
Dossier fotografico e fotoinserti

VELOCIZZAZIONE DELLA LINEA MILANO GENOVA
QUADRUPPLICAMENTO TORTONA VOGHERA

PROGETTO DI FATTIBILITÀ TECNICA ED ECONOMICA

COMMESSA	LOTTO	CODIFICA	DOCUMENTO	REV.	FOGLIO
IQ01	01 R 22	EX	IM0002 001	A	17 di 19

Foto inserimenti



Foto 1 – Ripresa della zona interessata dal nuovo viadotto sul T. Curone



Foto 2 – Fotosimulazione del nuovo Viadotto sul T. Curone dal punto di ripresa A

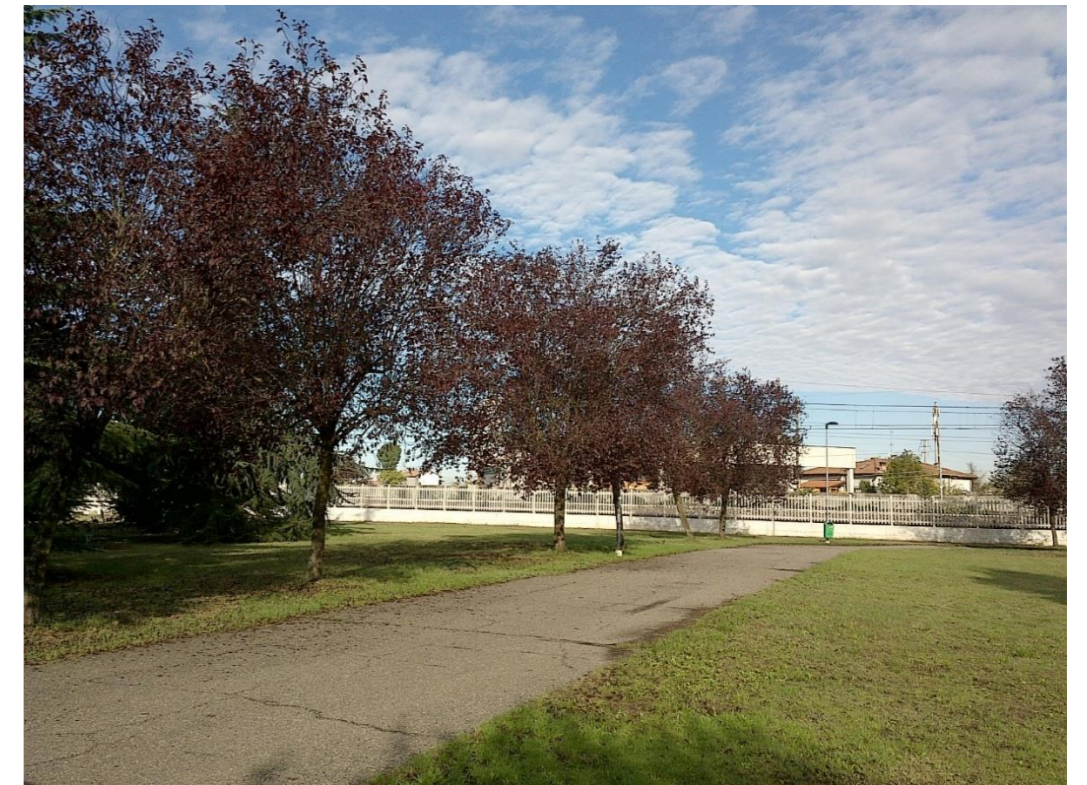


Foto 3 – Ripresa dai giardini di v. Gignoli (Voghera) tratto in cui verranno posizionate le Barriere antirumore

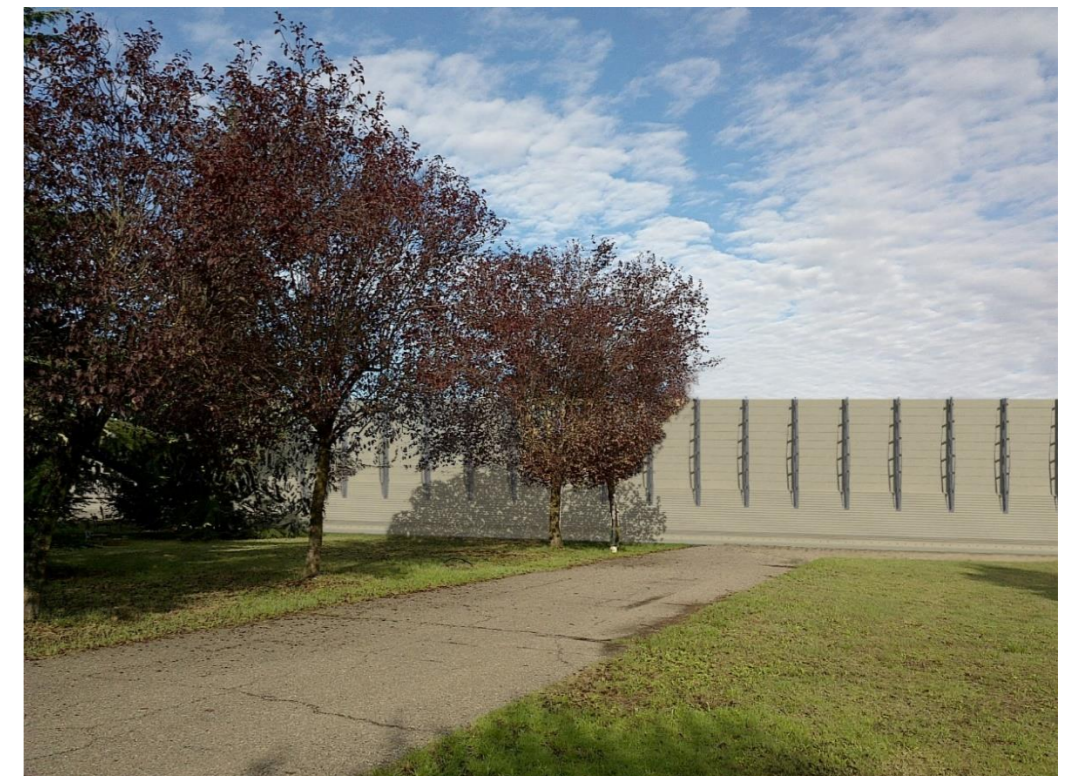


Foto 4 – Fotosimulazione dell'inserimento delle Barriere antirumore dal punto di ripresa B.