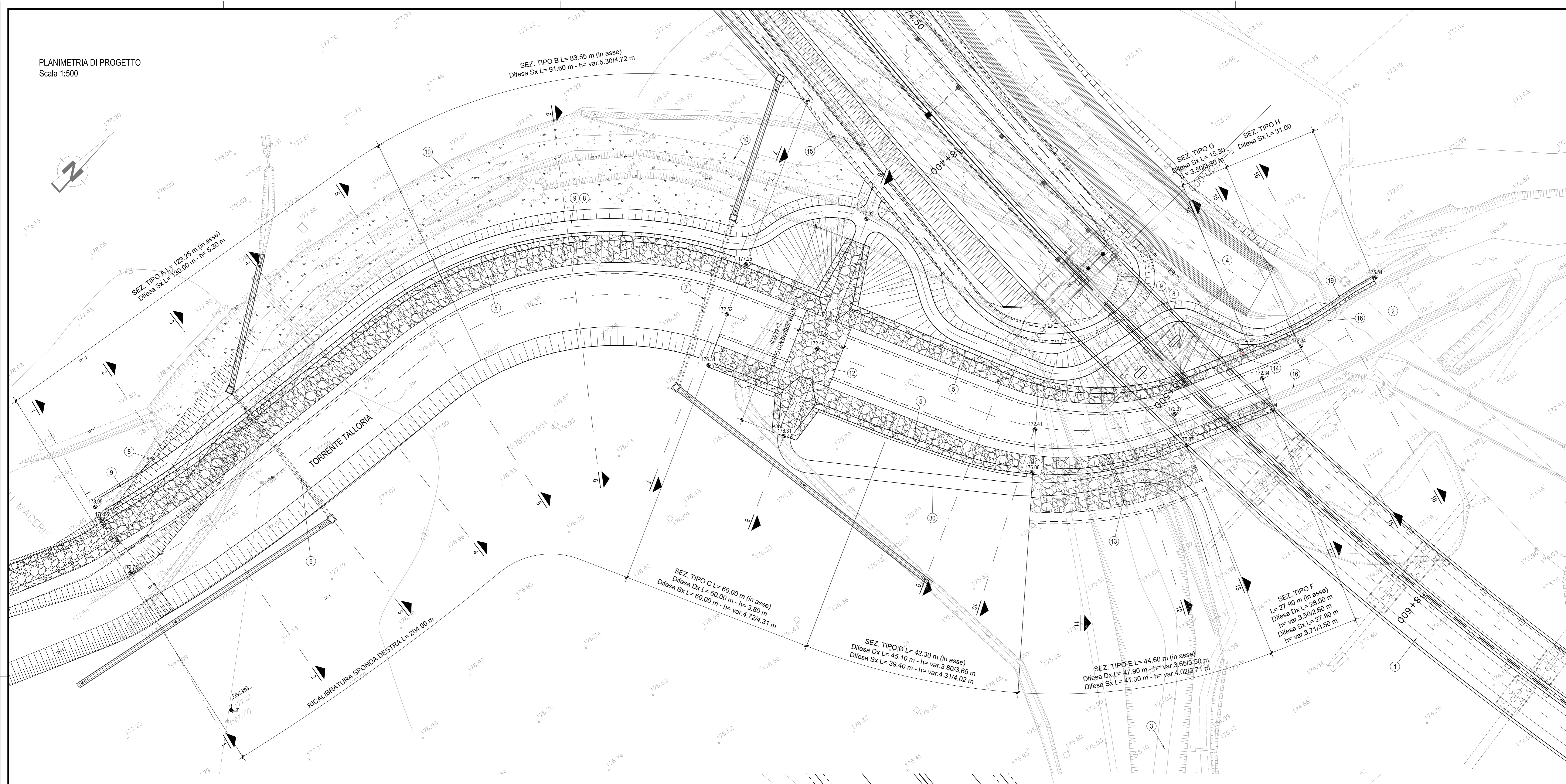
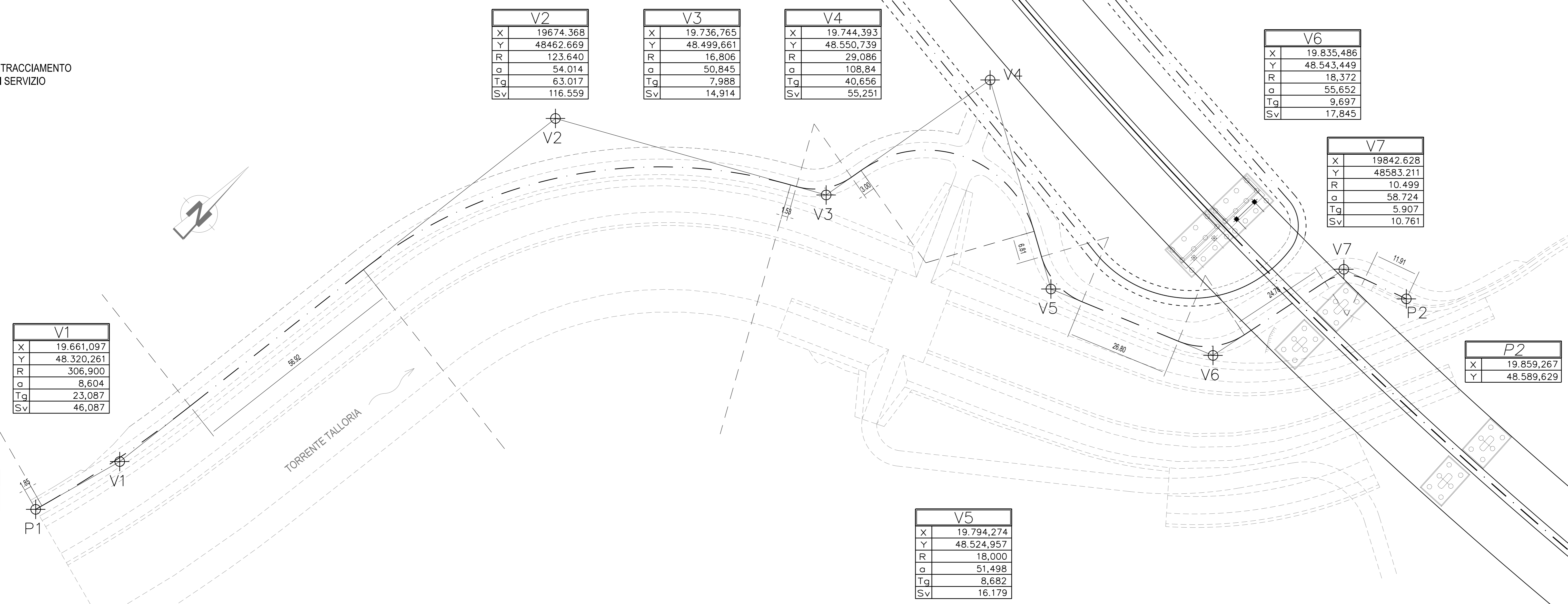


PLANIMETRIA DI PROGETTO
Scala 1:500

- 1 Viadotto Talloria
- 2 Torrente Talloria
- 3 Ramo secondario del Talloria
- 4 Tratto di canale Erga in deviazione
- 5 Sistemazione del torrente Talloria realizzata mediante difese di sponda in massi di cava sciolti/cementati
- 6 Sifone n. 1 di attraversamento idraulico costituito da tubazione D800 mm in PVC con calottamento in c.a.; progressiva di riferimento 0+072.44
- 7 Sifone n. 2 di attraversamento idraulico costituito da tubazione D800 mm in PVC con calottamento in c.a.; progressiva di riferimento 0+217.62
- 8 Rilevato arginale in sinistra del Talloria realizzato con terre di tipo argilloso e limoso (classi A-4, A-6, A-7-6), con contenuto minimo di sabbia pari al 15% e con indice di plasticità inferiore a 25; posa del materiale in strati orizzontali di spessore massimo 50 cm, adeguatamente compattati.
- 9 Stradello di servizio in misto granulare anidro stabilizzato, spess. 30 cm
- 10 Tombamento dell'alveo attuale del T. Talloria con materiale di risulta degli scavi, adeguatamente compattato a strati; ricoprimento superficiale con terreno vegetale, spessore min. 30 cm
- 11 Rivestimento con terreno vegetale, spess. minimo 30 cm, ed inerbimento superficiale
- 12 Guado di attraversamento realizzato in massi di cava cementati
- 13 Presa ecologica realizzata mediante la posa di una tubazione autoportante D1000 mm, in cemento armato turbocentrifugato, avente carico minimo di schiacciamento, per unità di lunghezza, pari a 150 kN/m; giunto a bicchiere; progressiva di riferimento 0+350.03
- 14 Tubazione di scarico (linea SV14) nel Talloria, delle acque di piattaforma in uscita dall'impianto di trattamento; D 1000 mm in calcestruzzo autoportante; progressiva di riferimento 0+401.71
- 15 Strada vicinale n. 6
- 16 Difesa di sponda in massi cementati esistente, da mantenere
- 17 Scotto dello strato superficiale del piano campagna, spess. 50 cm
- 18 Andamento attuale del terreno
- 19 Gabbrioni metallici riempiti con pietrame di adeguata pezzatura
- 20 Elemento di interposizione costituito da geotessile T.N.T., resistenza a trazione >18 kN/m, allungamento a carico max <60% Jsec U>15kN/m
- 21 Difesa di sponda in massi di cava cementati, pezzatura corrispondente ad un peso non inferiore a 800 kg
- 22 Sovralzo in massi cementati della difesa esistente
- 23 Letto di posa in sabbia, spess. 15 cm
- 24 Ricoprimento/riempimento con terreno di risulta degli scavi, adeguatamente compattato a strati
- 25 Difesa di sponda in massi di cava sciolti, pezzatura corrispondente ad un peso non inferiore a 1000 kg
- 26 Riprofilatura della sponda esistente con scarpata 3 su 2
- 27 Sagoma teorica di scavo
- 28 Talee di specie arbustive ad elevata capacità vegetativa negli interstizi delle difese spondali (densità n. 4/m²) ed infisse nel terreno per almeno 80 cm
- 29 Riempimento degli interstizi tra i massi, e per uno spessore di 20 cm, con terreno vegetale; trattamento di inerbimento superficiale
- 30 Viabilità poderale



PLANIMETRIA DI TRACCIAMENTO
ASSE STRADA DI SERVIZIO
Scala 1:500



AUTOSTRADA ASTI - CUNEO S.p.A.

REGIONE PIEMONTE

PROVINCIA DI ASTI PROVINCIA DI CUNEO

**COLLEGAMENTO AUTOSTRADALE
ASTI - CUNEO**

TRONCO II A21 (ASTI EST) - A6 (MARENE)
LOTTO 6 RODDI - DIGA ENEL

VERIFICA DI ASSOGGETTABILITA' EX ART. 20 D.LGS. 152/06
STRALCIO DEL PROGETTO ESECUTIVO
OPERE D'ARTE DI ATTRAVERSAMENTO

OPERE IDRAULICHE
OPERE DI SISTEMAZIONE TORRENTE TALLORIA
PLANIMETRIA DI PROGETTO E TRACCIAMENTO
RILEVATO ARGINALE IN SINISTRA

Approvato:	09	Marzo 2014	EMMISSIONE	Prodotto:	Ing. D'Adda	Completato:	Ing. Ghislandi	Approvato:	Ing. Ghislandi	Scale:	2,5	[E]-[d]	[E,3,10,03]
Approvato:				Prodotto:		Completato:		Approvato:					
Approvato:				Prodotto:		Completato:		Approvato:					
Approvato:				Prodotto:		Completato:		Approvato:					

PROGETTISTA e RESP. INTEGRAZIONE PRESTAZIONI SPECIALISTICHE:
Dott. Ing. Enrico Ghislandi
Albo di Milano
N° A.16993

CONCESSIONARIA:
AUTOSTRADA ASTI - CUNEO S.p.A.