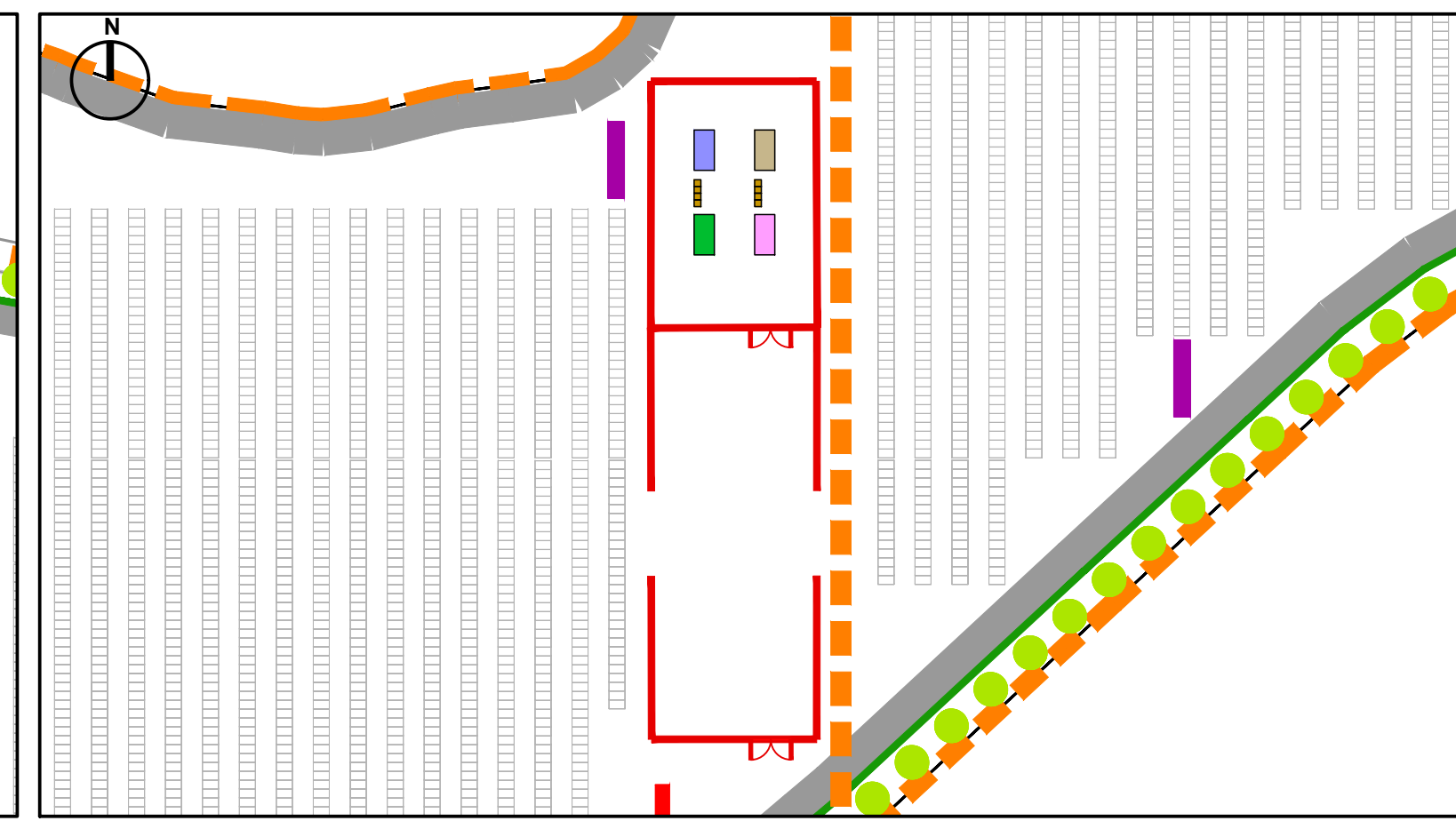


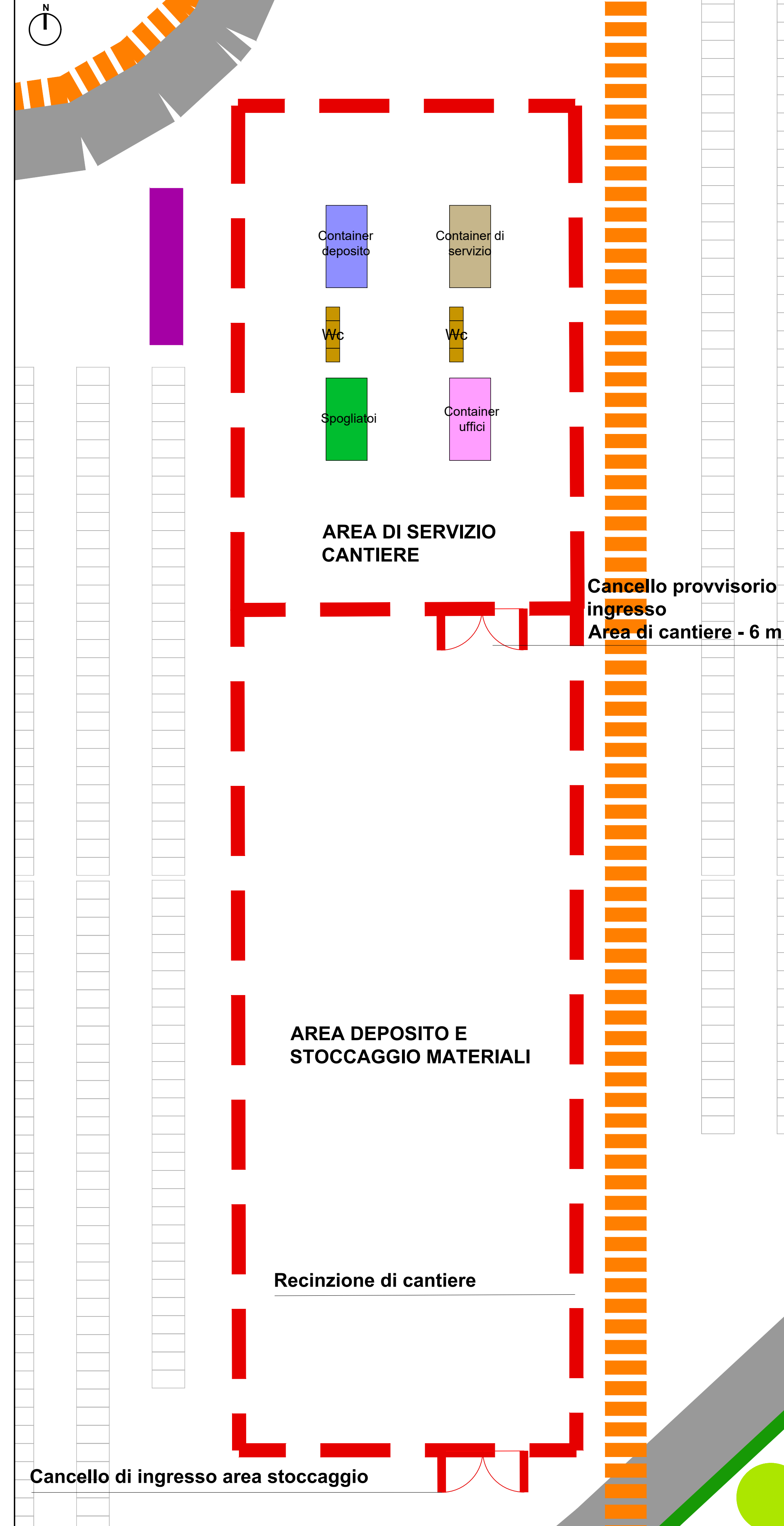
AREA DI CANTIERE 1
Scala 1:1.000



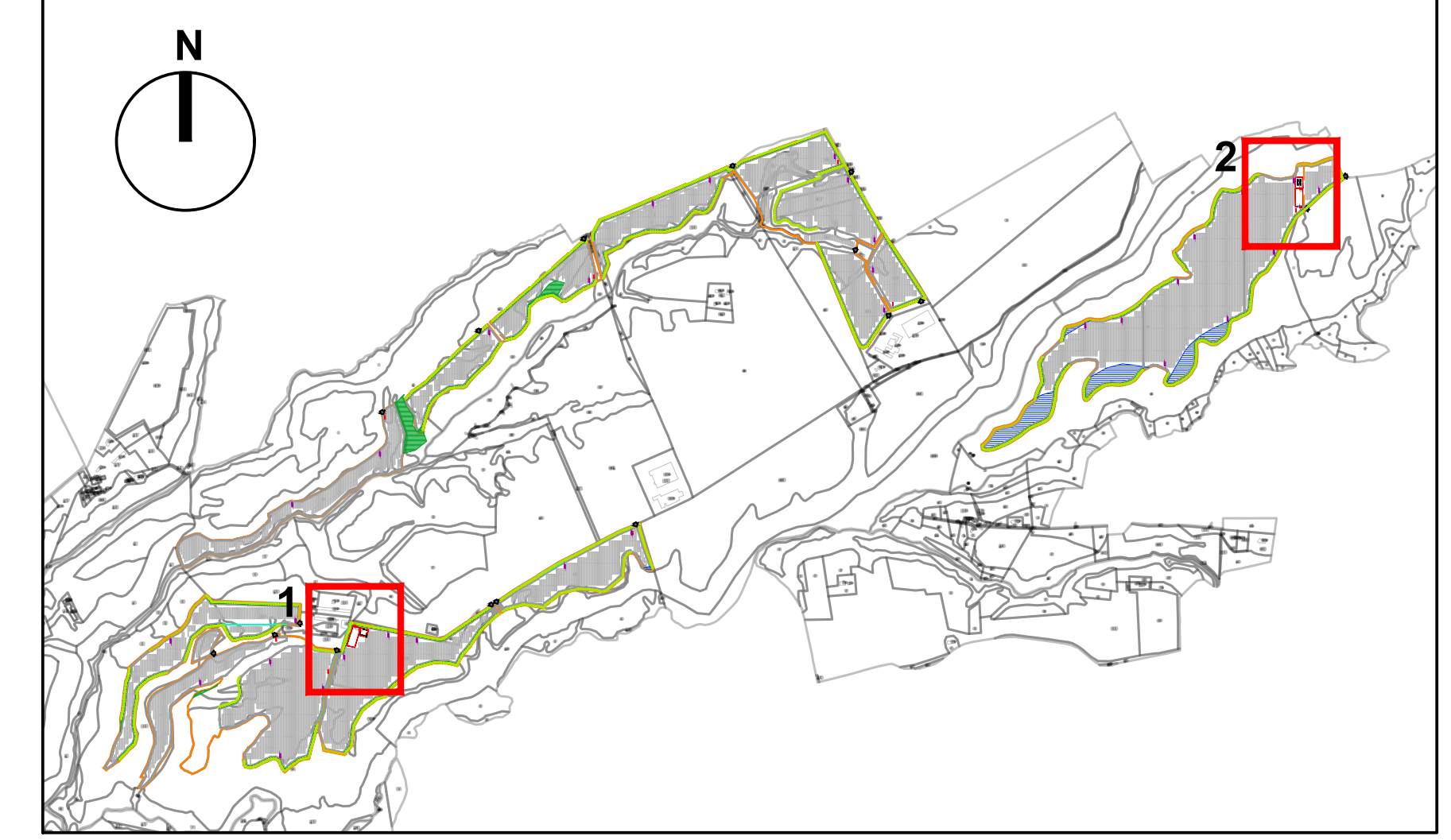
AREA DI CANTIERE 2
Scala 1:1.000



AREA DI CANTIERE 2
Scala 1:200



PLANIMETRIA GENERALE
Scala 1:20.000



- LEGENDA**
- Limite di proprietà e recinzione
 - Tracker 56 moduli - 2 stringhe
 - Tracker 28 moduli - 1 stringa
 - Tracker 14 moduli - 1/2 stringa
 - Fascia di mitigazione alta 12m
 - Fascia di mitigazione bassa 10m
 - Siepe
 - Viabilità interna e piazzali in granulare misto stabilizzato

AREA DI CANTIERE 1
Scala 1:200



AGROVOLTAICO VITERBO - COMUNE DI VITERBO

PROGETTO DEFINITIVO

Autorizzazione Unica ai sensi del D.Lgs. 387/2003 per un impianto agrovoltaiico di superficie pari a 107,38 ha costituito da coltivazioni di patata novella, asparago, cavolo a foglia e erbai integrate ad un impianto fotovoltaico con tracker monossiali (60 MWp) sito in loc. Vaccarella nel Comune di Viterbo (VT)

CODICE ELABORATO: G.10		TITOLO ELABORATO: Planimetrie aree di cantiere	
SCALA: Varie	FORMATO: 985x594		

PROPRONTE:
APOLLO VITERBO S.R.L.
Viale della Stazione 8, 39100 Bultano (BZ)
C.F. e P.IVA 03231580212
apolloviterbo@legalmail.it

PRESIDENTE CDA:
Diego Garfias

PROGETTISTA:
Studio Santi
Via della Stazione 8, 39100 Bultano (BZ)
C.F. e P.IVA 03231580212
apolloviterbo@legalmail.it

Ing. Federico Santi
Ordine degli Ingegneri di Roma N. A20930

inide
Istituto per la Ricerca e l'Ingegneria dell'Eccezionalità
Via Cristoforo Colombo 163 - 00147 Roma
www.inide-italia.com - info@inide-italia.com
Tel. +39 06 51668032

Ing. Mauro Di Prete
Ordine degli Ingegneri di Roma N. A14624

REV.	DATA	STATO	PREPARATO	RIESAMINATO	APPROVATO
00	15-01-2024	PRIMA EMISSIONE	Fra. CASTELLANI	Fra. CASTELLANI	F. SANTI

Questo documento o parte di esso non può essere riprodotto, salvato, trasmesso, adattato in altri progetti o alcuna forma di copia elettronica, meccanica, fotografica senza la preventiva autorizzazione di Studio Santi srl. Le informazioni contenute nel presente documento sono da intendere valide limitatamente all'oggetto del documento stesso. Altre informazioni sono di ritenersi non valide al fine dell'assunzione. Le informazioni riportate nel presente documento non sono da intendere "Shop drawing" e pertanto l'esecuzione delle opere dovrà verificare in campo questo documento per l'acquisto dei materiali.