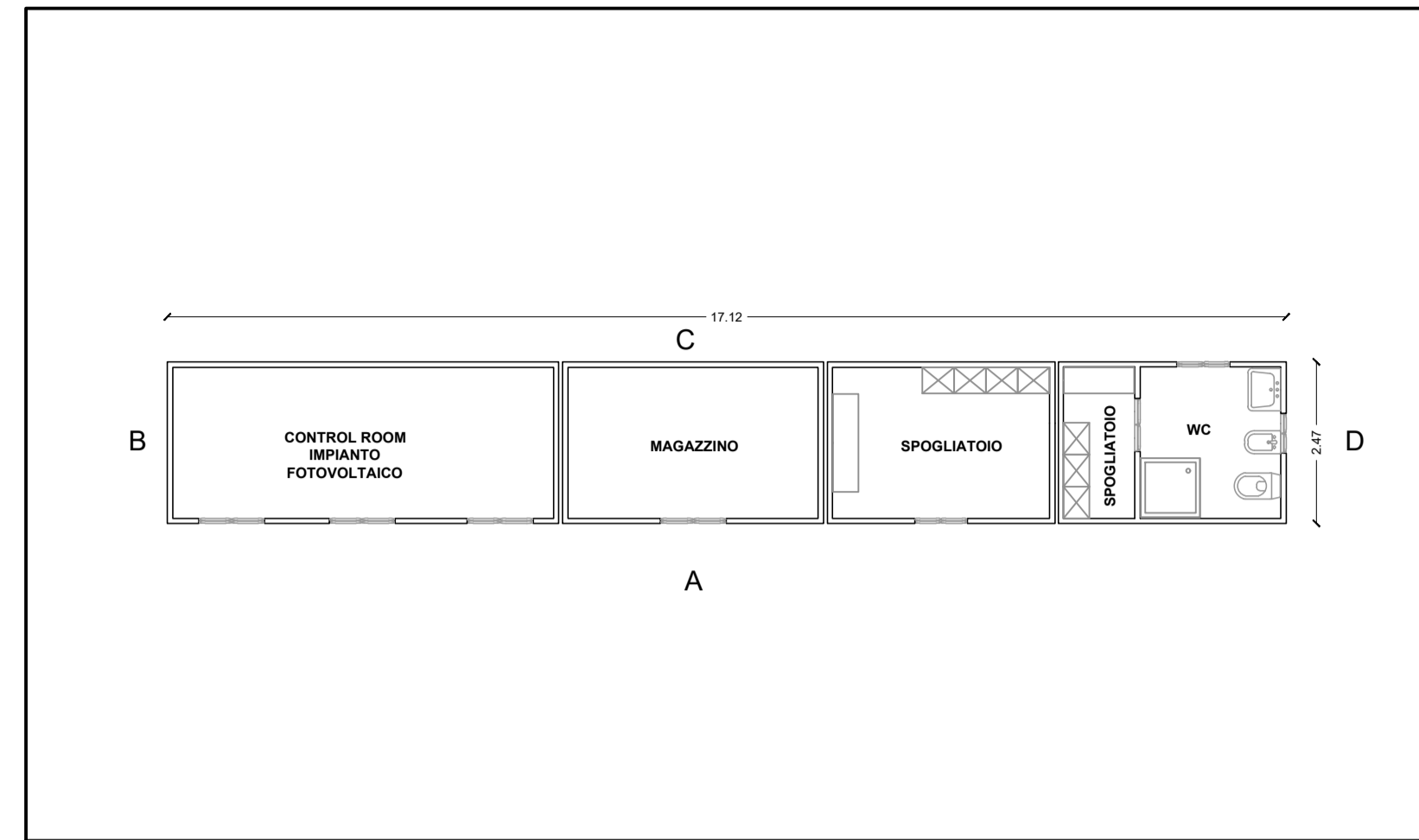


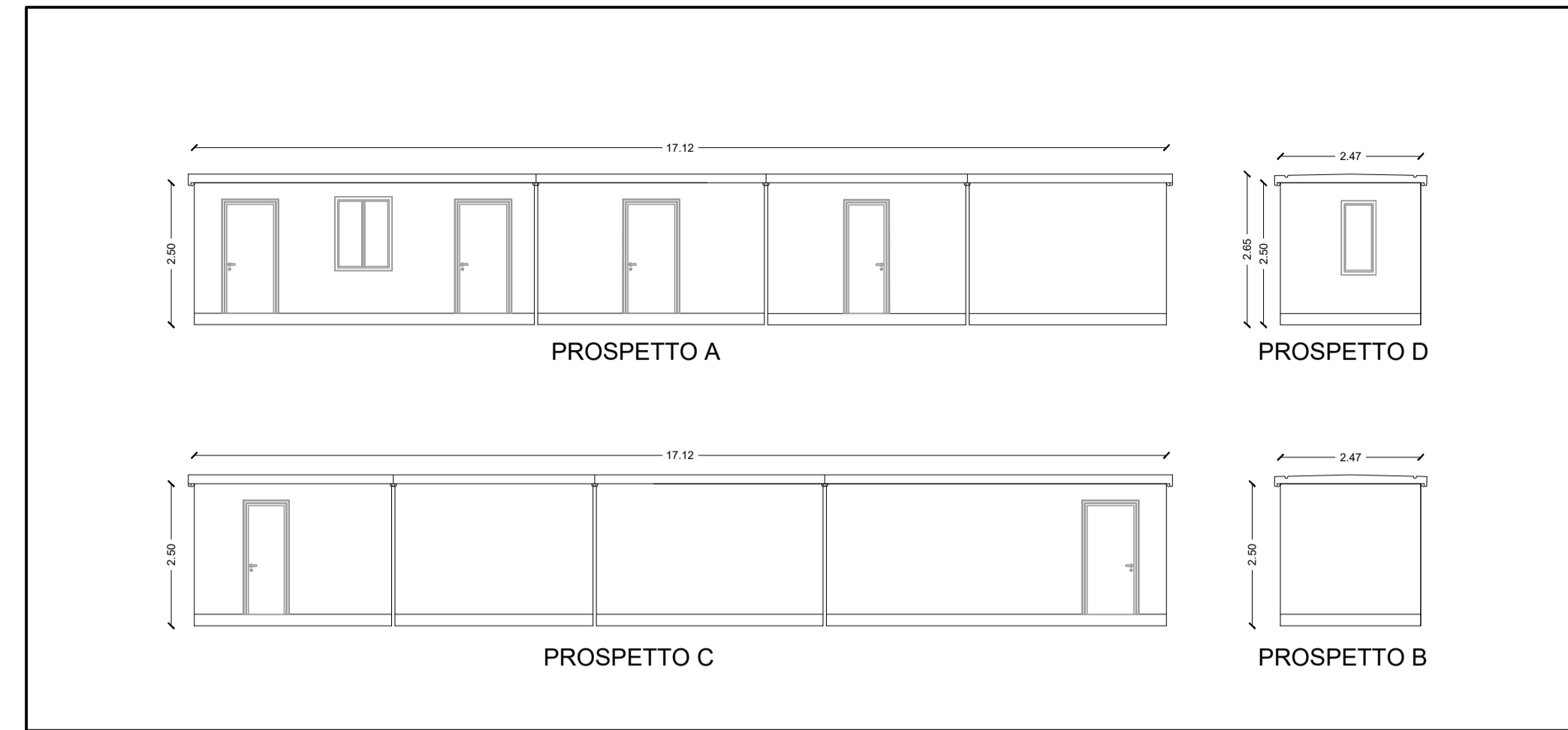
### PIANTA EDIFICIO DI SERVIZIO

Scala 1:100

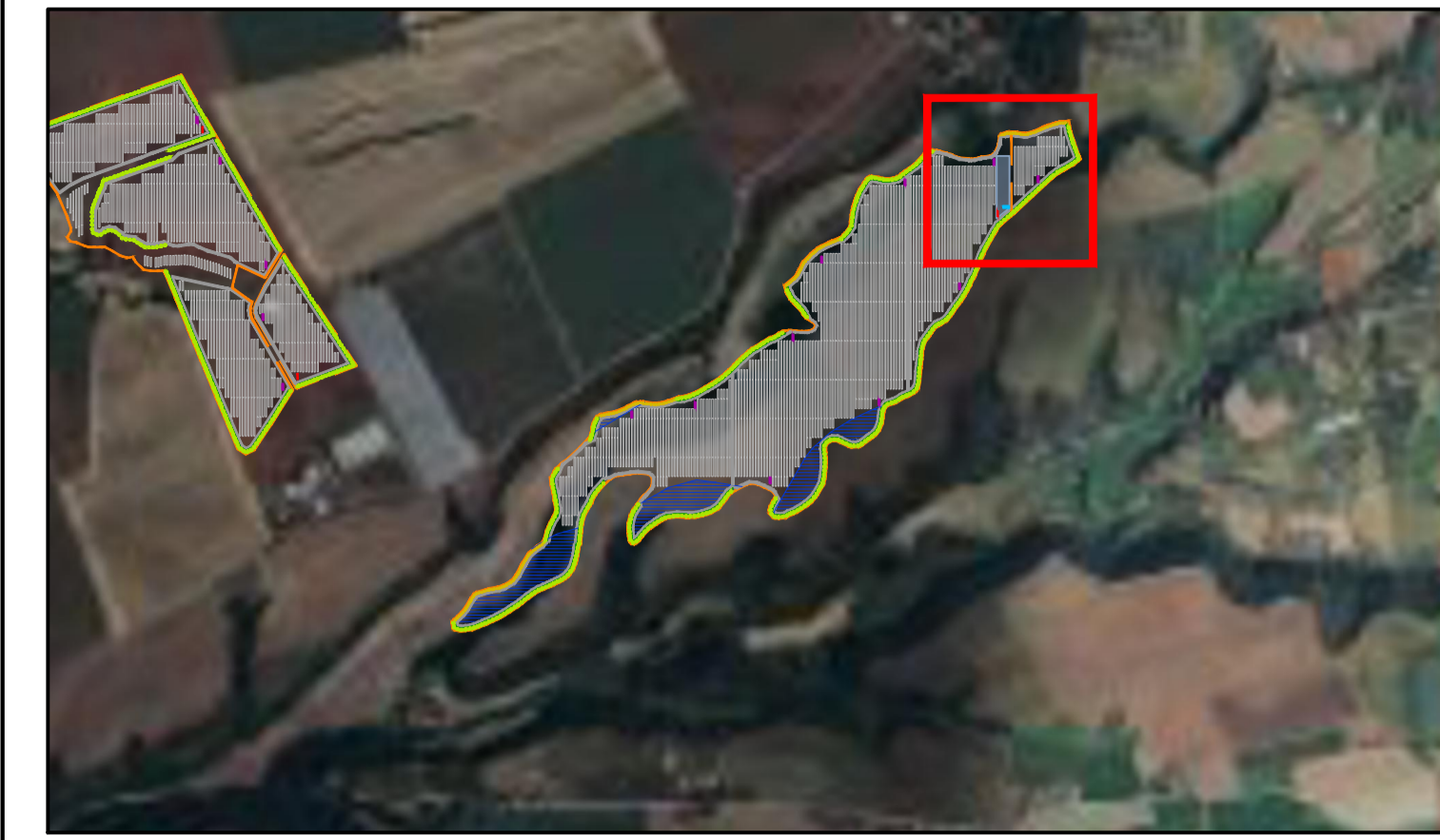


### PROSPETTI EDIFICIO DI SERVIZIO

Scala 1:100

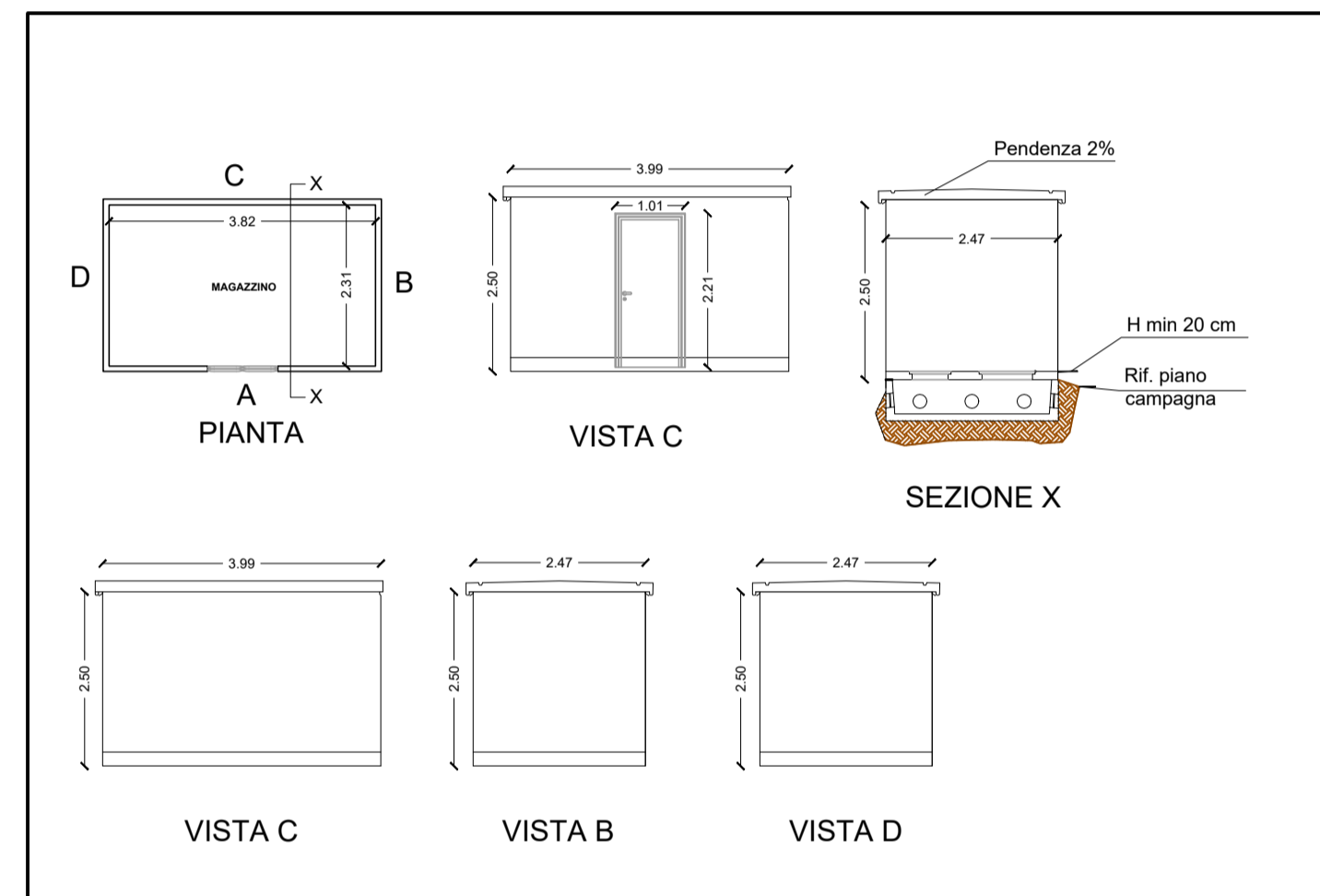


### KEYPLAN



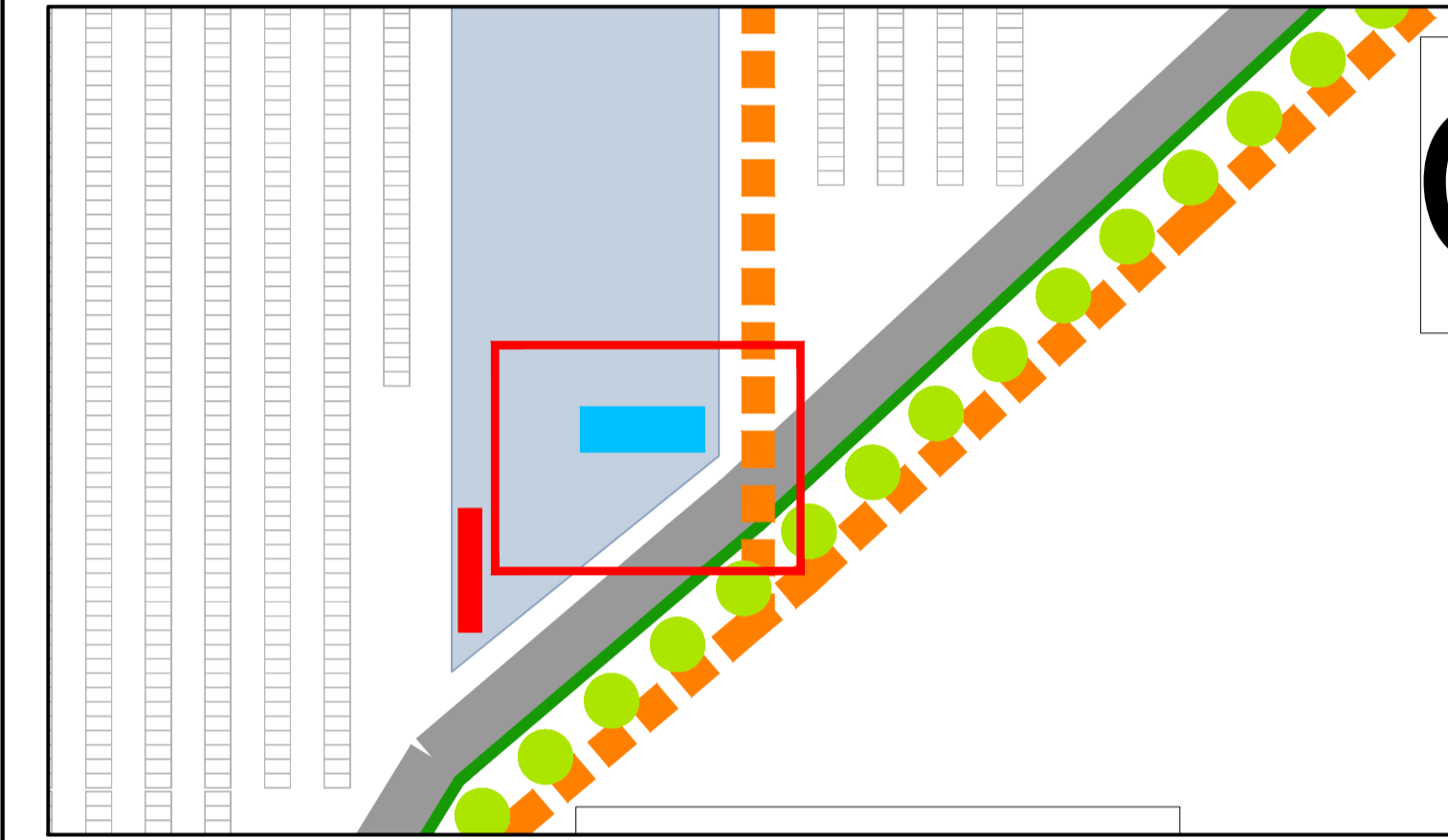
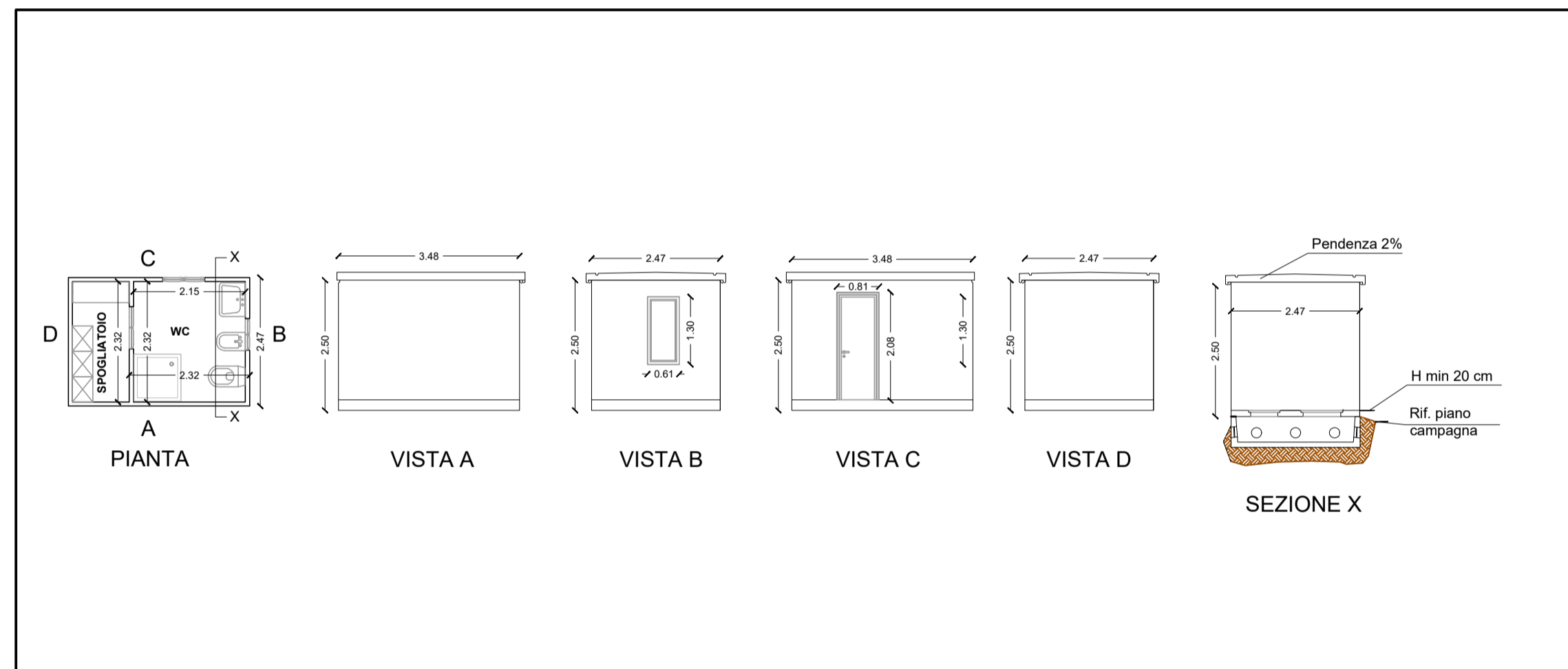
### MAGAZZINO

Scala 1:100



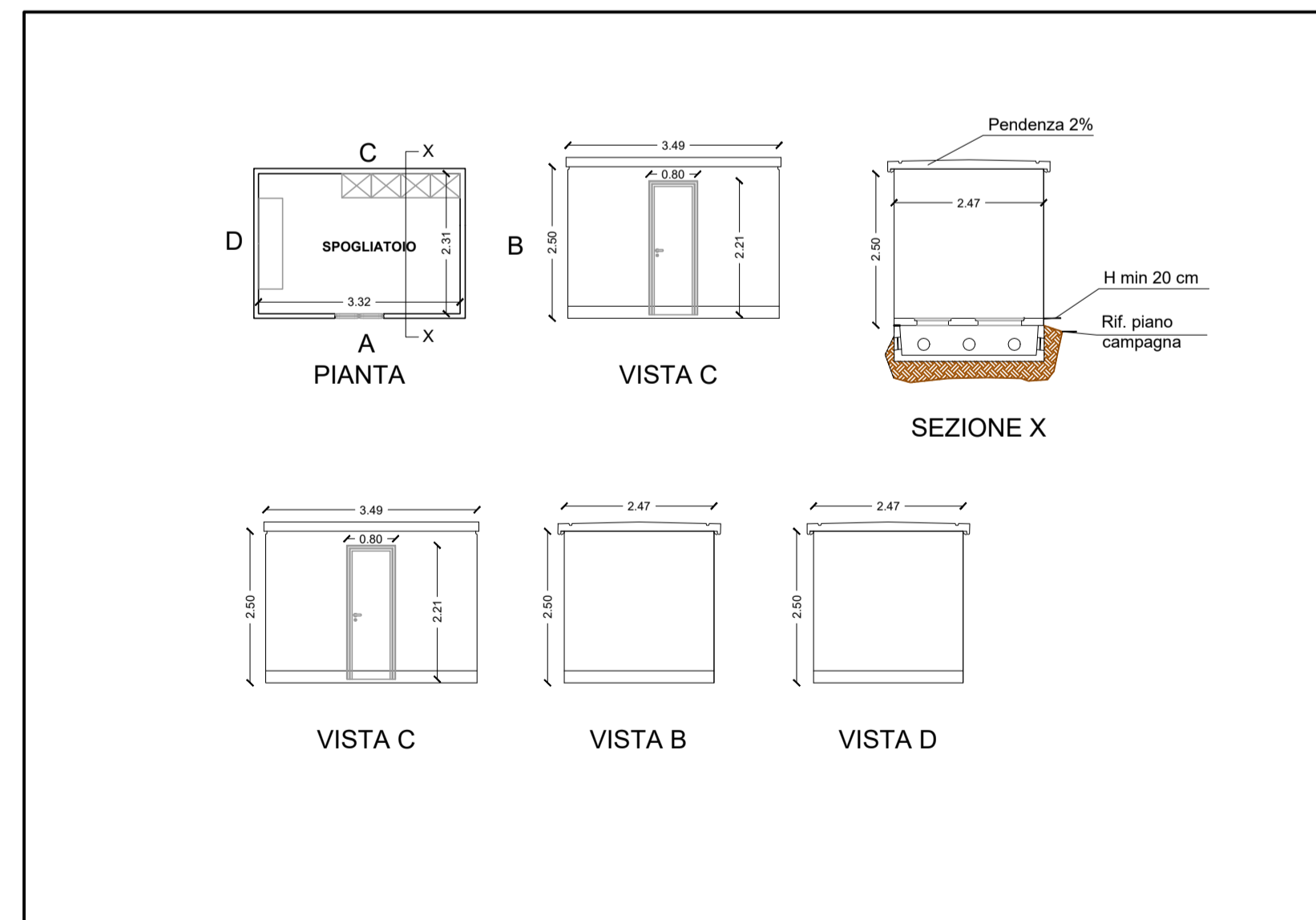
### LOCALE SERVIZI

Scala 1:100



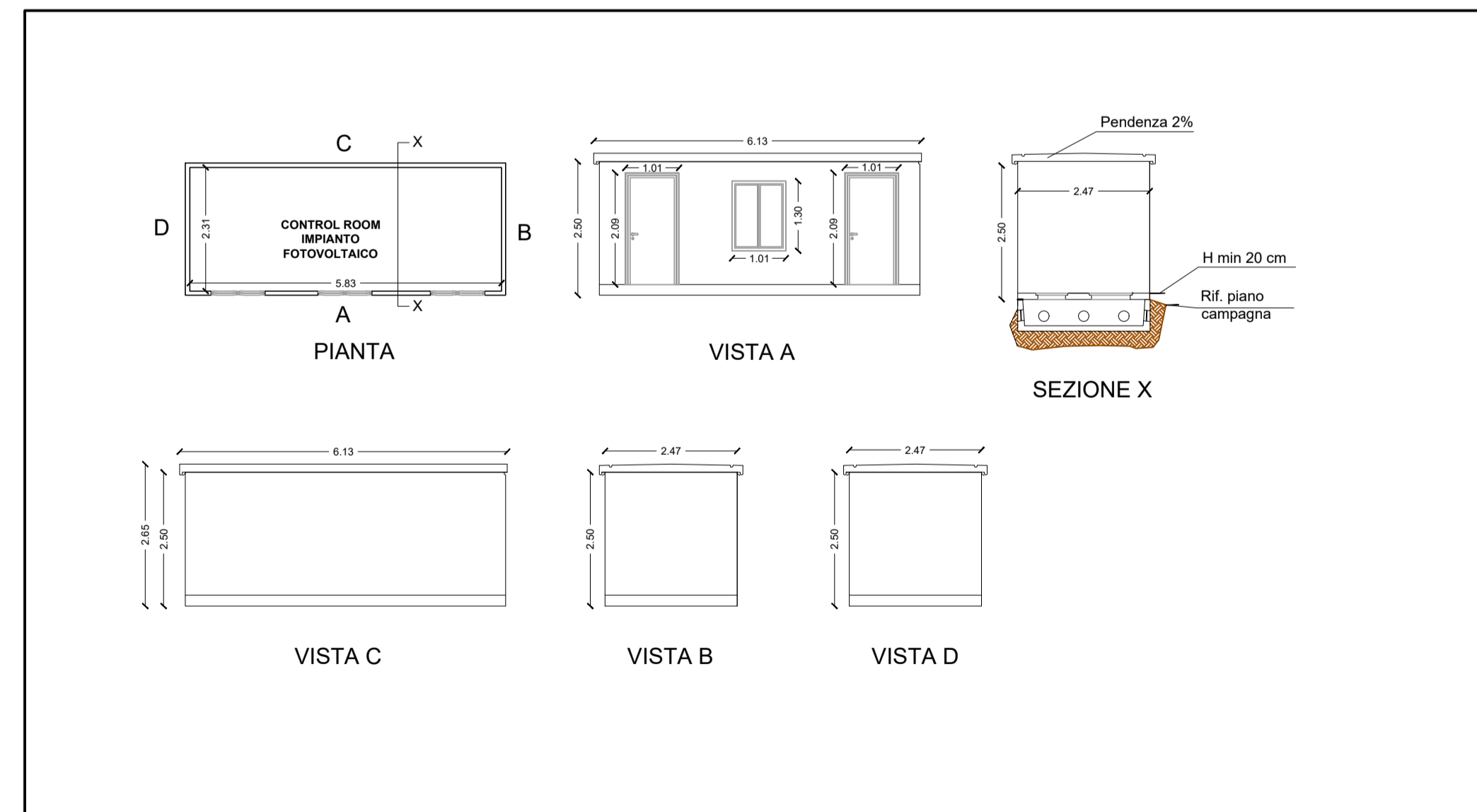
### SPOGLIATOIO

Scala 1:100



### CONTROL ROOM

Scala 1:100



**AGROVOLTAICO VITERBO - COMUNE DI VITERBO**

**PROGETTO DEFINITIVO**

Autorizzazione Unica ai sensi del D.Lgs. 387/2003 per un impianto agrovoltaco di superficie pari a 107,38 ha costituito da coltivazioni di patata novella, asparago, cavolo a foglia e erbai integrate ad un impianto fotovoltaico con tracker monoassiali (60 MWp) sito in loc. Vaccareccia nel Comune di Viterbo (VT)

CODICE ELABORATO: <b>G.9</b>		TITOLO ELABORATO: <b>Piante, prospetti, sezioni edificio di servizio</b>	
SCALA: <b>1:100</b>	FORMATO: <b>A1</b>		

**PROPRONTE:**  
**APOLLO VITERBO S.R.L.**  
 Viale della Stazione 8, 39100 Bolzano (BZ)  
 C.F. e P.IVA 03231580212  
 apolloviterbosrl@legalmail.it

**PRESIDENTE CDA:**  
**Diego Garfias**

**PROGETTISTA:**  
**Studio Santi**  
 Via della Stazione 8, 39100 Bolzano (BZ)  
 C.F. e P.IVA 03231580212  
 www.studiosanti.it - info@studiosanti.it  
 Tel. +39 0471 51 05 05

**Ing. Federico Santi**  
 Ordine degli Ingegneri di Roma N. A20930

**ing. Mauro Di Prete**  
 Ordine degli Ingegneri di Roma N. A14624

REV.	DATA	STATO	PREPARATO	RIESAMINATO	APPROVATO
00	15-01-2024	PRIMA EMISSIONE	C. SERVI	Fra. CASTELLANI	F. SANTI

Questo documento o parte di esso non può essere riprodotto, salvato, trasmesso, utilizzato in altri progetti in alcuna forma sia essa elettronica, meccanica, fotografica senza la preventiva autorizzazione di Studio Santi srl. Le informazioni contenute nel presente documento sono da ritenersi valide inalterabilmente all'oggetto del documento stesso. Altre informazioni sono da ritenersi non valide al fine dell'esecuzione. Le informazioni riportate nel presente documento sono state da intendere "As-Built drawings" e pertanto l'operatore delle opere dovrà verificare in campo quanto necessario per l'appalto dei materiali.