

TABELLA DELLE SUPERFICI

	Stot (mq)	Sc (mq)	n. tracker 56 mod	n. tracker 28 mod	n. tracker 14 mod	Spv (mq)	Spali	Sn = Spali+Sc	Sagricola (mq)	kWp	n. trasformatori	kW inverter	n. smistamento
Lotto A	370.869	1.275	210	437	406	97.117	12.221	13.496	261.665	20.479	11	19.200	4
Lotto B	416.169	3.975	297	400	342	106.744	13.433	17.408	283.765	22.508	12	21.200	3
Lotto C	286.757	935	328	174	154	83.114	10.459	11.394	233.054	17.523	10	16.600	1
TOTALE	1.073.795	6.185	835	1.011	902	286.975	36.113	42.298	778.484	60.510	33	57.000	8

cfr. R.6 Rel. Agronomica cfr. R.5 Rel. Impianti El. cfr. R.5 Rel. Impianti El. cfr. R.5 Rel. Impianti El.

Stot, Sc, Spv e Sn sono definizioni LINEE GUIDA GSE. Spali è la fascia di 30cm non a fine agricolo in corrispondenza dei pali dei tracker.										VERIFICHE AGV Linee Guida GSE e CEI PAS 82-93		
	Stot (mq)	Sc (mq)	n. tracker 56 mod	n. tracker 28 mod	n. tracker 14 mod	Spv (mq)	Spali	Sn = Spv+Sc	Sagricola (mq)	LAOR < 0,40	0,7*Stot < Sagricola	
TOTALE	1.073.795	6.185	835	1.011	902	286.975	36.113	42.298	778.484	0,27	751.657	778.484

cfr. R.6 Rel. Agronomica **VERIFICATO** **VERIFICATO**

DATI			
TRACKER	n moduli	mq	kWp
	56	183,3	38,64
	28	91,6	19,32
	14	45,8	9,66
Larghezza tracker (m)	Larghezza interasse (m)	GCR	
	2,384	5,5	0,433

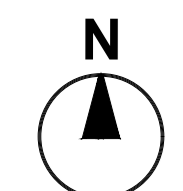
Singolo Modulo	kWp	base (m)	altezza (m)
	0,69	1,303	2,384

Moduli totali	kWp tot	n. tot	mq tot
	60.510	87.696	272.415

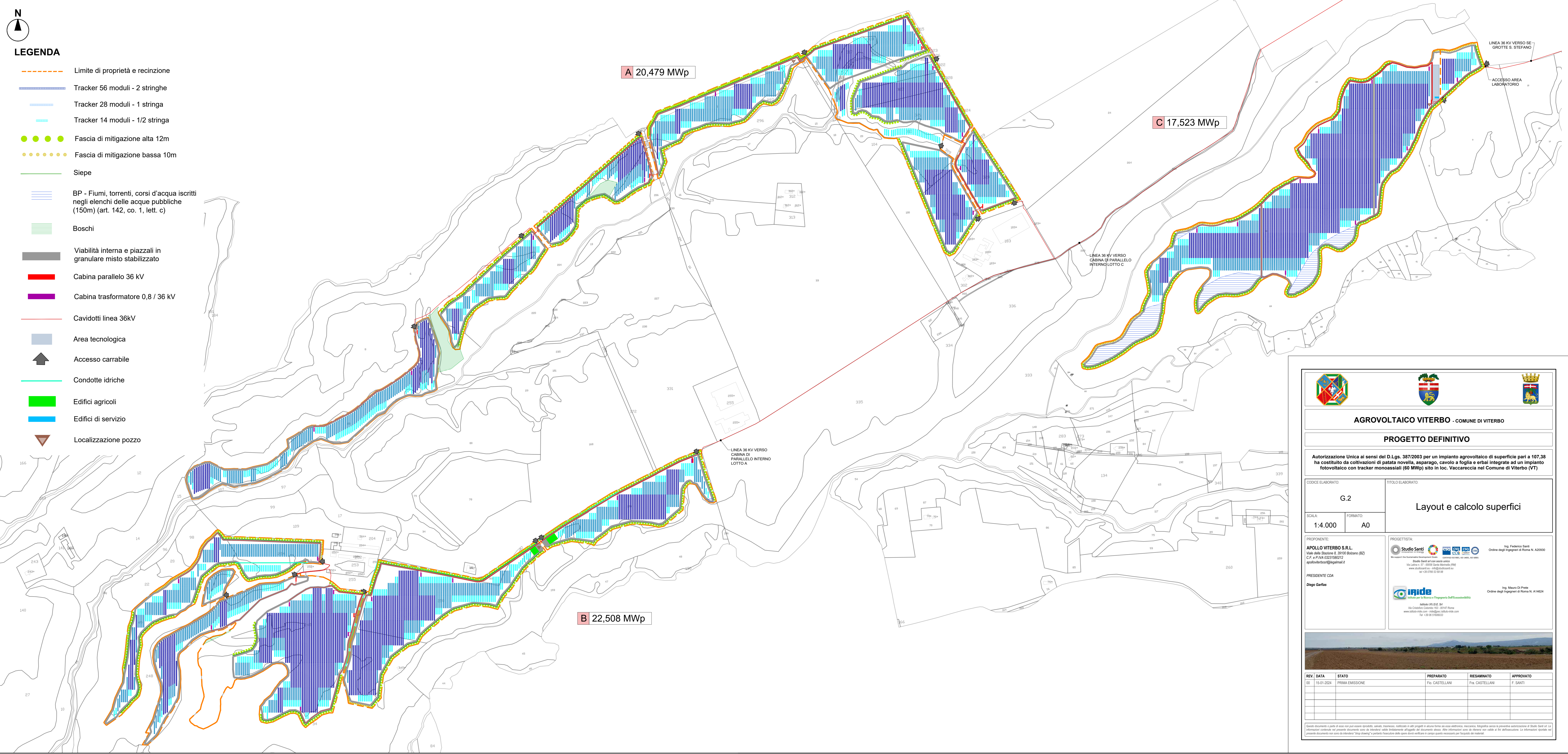
INGOMBRI	tipo	mq	n. totale
	Trasformatore	85	33
	cab. Parallelo	85	8
	area tecnologica	2700	

PLANIMETRIA DELL'AREA DI PROGETTO

Scala 1:4.000



- LEGENDA**
- Limite di proprietà e recinzione
 - Tracker 56 moduli - 2 stringhe
 - Tracker 28 moduli - 1 stringa
 - Tracker 14 moduli - 1/2 stringa
 - Fascia di mitigazione alta 12m
 - Fascia di mitigazione bassa 10m
 - Siepe
 - BP - Fiumi, torrenti, corsi d'acqua iscritti negli elenchi delle acque pubbliche (150m) (art. 142, co. 1, lett. c)
 - Boschi
 - Viabilità interna e piazzali in granulare misto stabilizzato
 - Cabina parallelo 36 kV
 - Cabina trasformatore 0,8 / 36 kV
 - Cavidotti linea 36kV
 - Area tecnologica
 - Accesso carrabile
 - Condotte idriche
 - Edifici agricoli
 - Edifici di servizio
 - Localizzazione pozzo



AGROVOLTAICO VITERBO - COMUNE DI VITERBO

PROGETTO DEFINITIVO

AutORIZZAZIONE UNICA ai sensi del D.Lgs. 387/2003 per un impianto agrovoltaico di superficie pari a 107,38 ha costituito da coltivazioni di patata novella, asparago, cavolo a foglia e erbai integrate ad un impianto fotovoltaico con tracker monassiali (60 MWp) sito in loc. Vaccarella nel Comune di Viterbo (VT)

CODICE ELABORATO:	TITOLO ELABORATO:
G.2	Layout e calcolo superfici
SCALA:	FORMATO:
1:4.000	A0

PROFONDIRI:
APOLLO VITERBO S.R.L.
 Via della Stazione 6, 01100 Viterbo (VT)
 C.F. e P.IVA 02021580212
 apolloviterbo@apolloviterbo.it

PROGETTISTA:
Studio Santi
 Via S. Francesco 10, 01100 Viterbo (VT)
 Tel. +39 0761 210000
 www.studio-santi.it

PROGETTO:
 Ing. Federico Santi
 Ordine degli Ingegneri di Roma N. A2000

PROFONDIRI:
ING. MAURIZIO DI PIETRO
 Via S. Francesco 10, 01100 Viterbo (VT)
 Tel. +39 0761 210000
 www.studio-santi.it

PROFONDIRI:
ING. MAURIZIO DI PIETRO
 Via S. Francesco 10, 01100 Viterbo (VT)
 Tel. +39 0761 210000
 www.studio-santi.it

PROFONDIRI:
ING. MAURIZIO DI PIETRO
 Via S. Francesco 10, 01100 Viterbo (VT)
 Tel. +39 0761 210000
 www.studio-santi.it

PROFONDIRI:
ING. MAURIZIO DI PIETRO
 Via S. Francesco 10, 01100 Viterbo (VT)
 Tel. +39 0761 210000
 www.studio-santi.it

REV.	DATA	STATO	PREPARATO	REVISIONATO	APPROVATO
01	15/01/2024	PRIMA EMISSIONE	F. CASTELLANI	F. CASTELLANI	F. SANTI