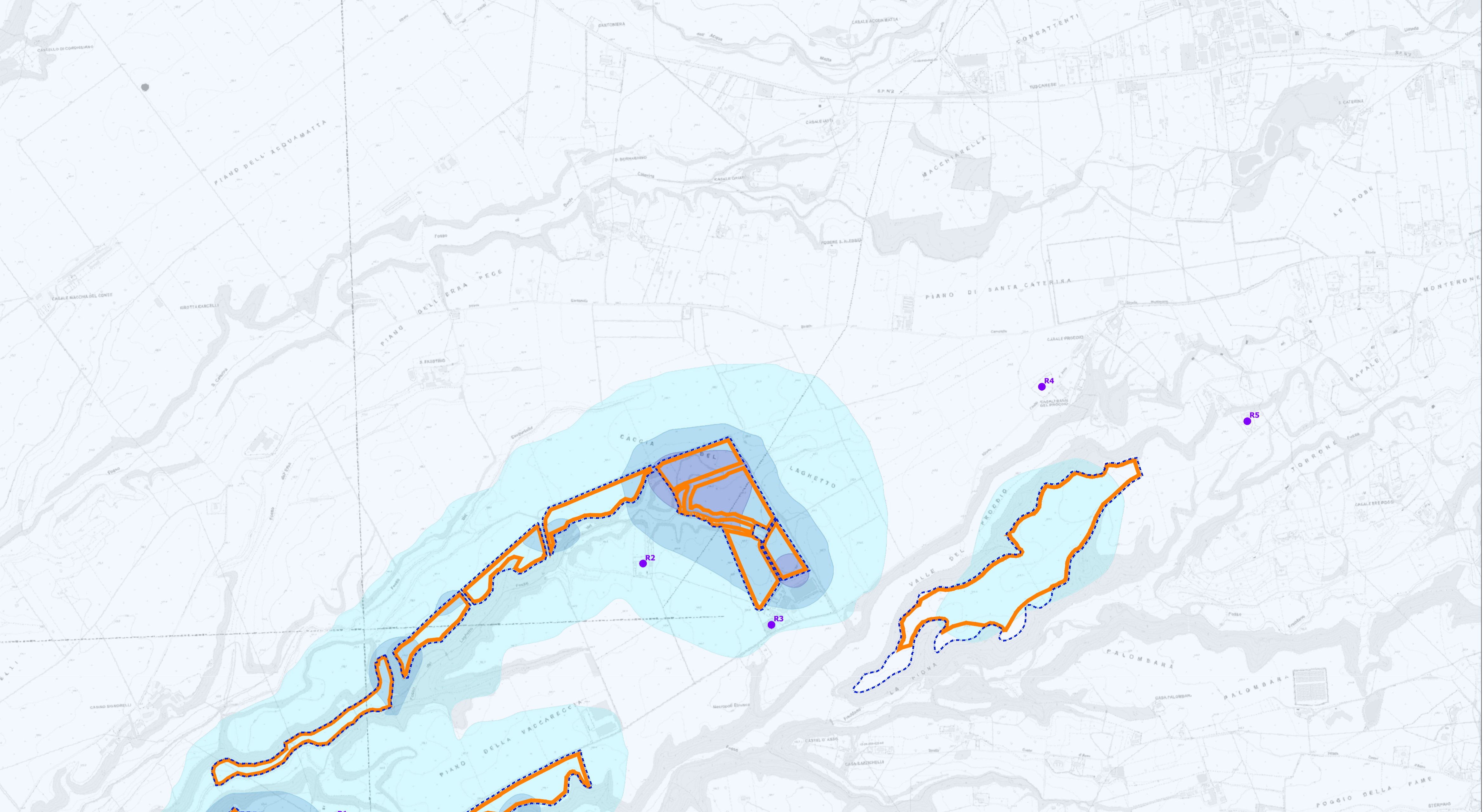
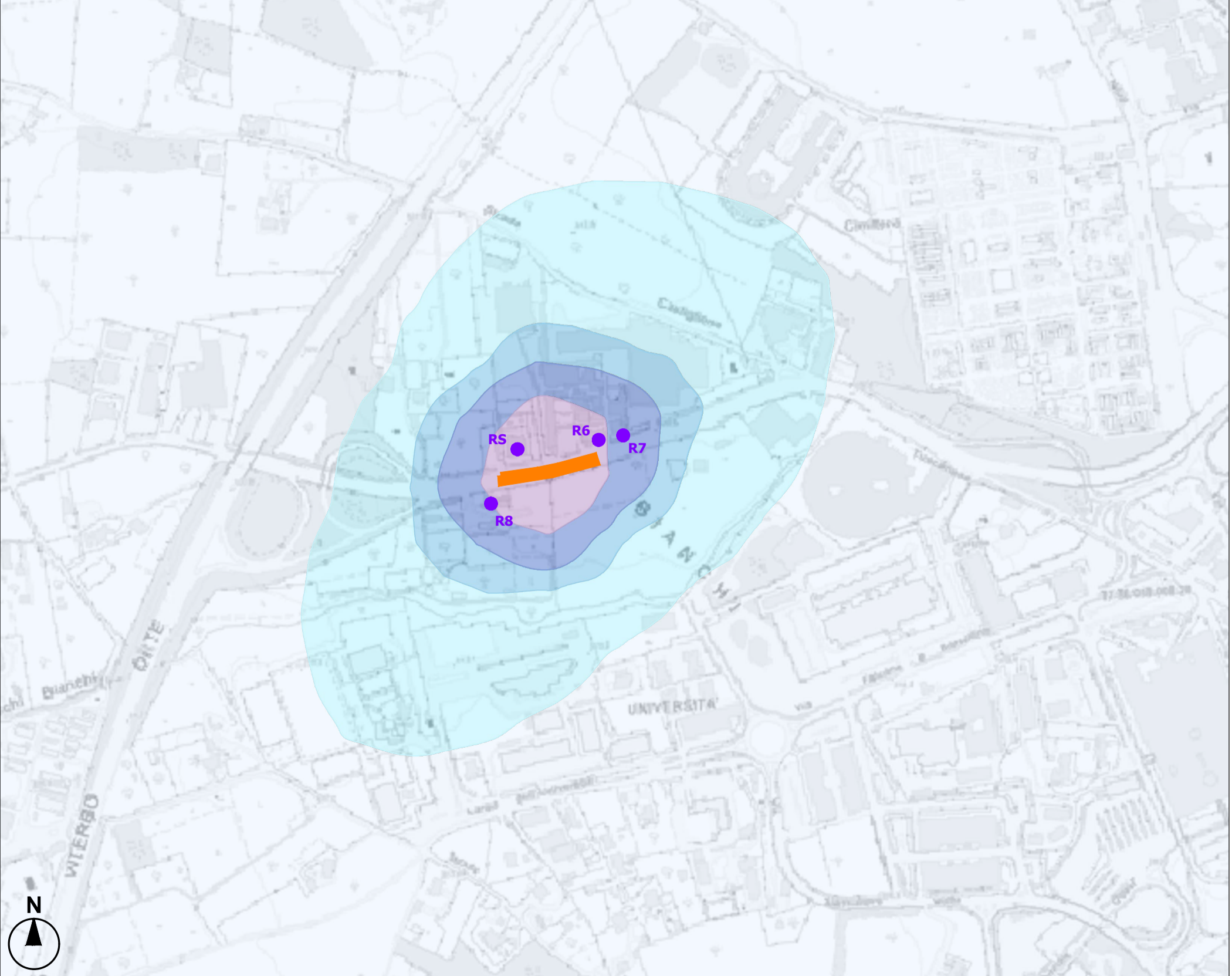


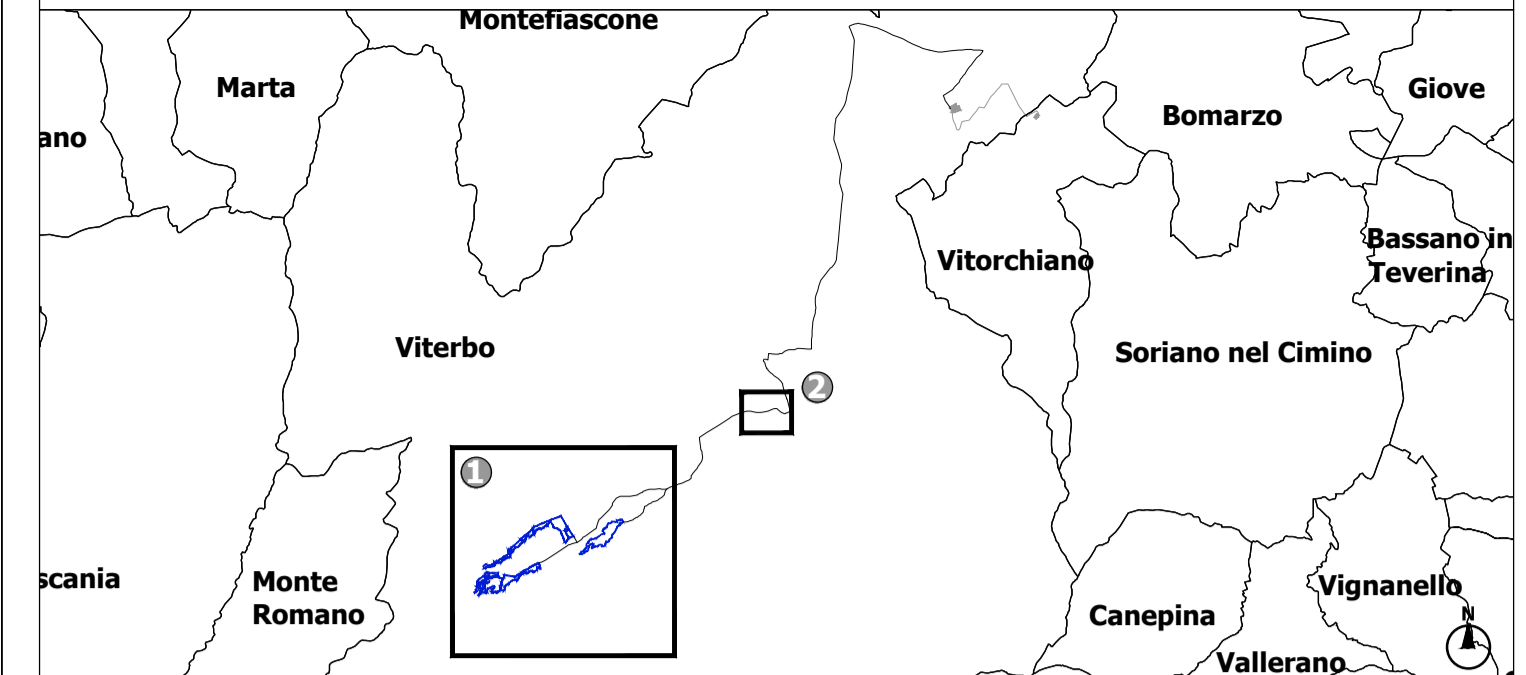
1 Scenario 1 - Scala 1: 10.000



2 Scenario 2 - Scala 1: 5.000



Key Plan

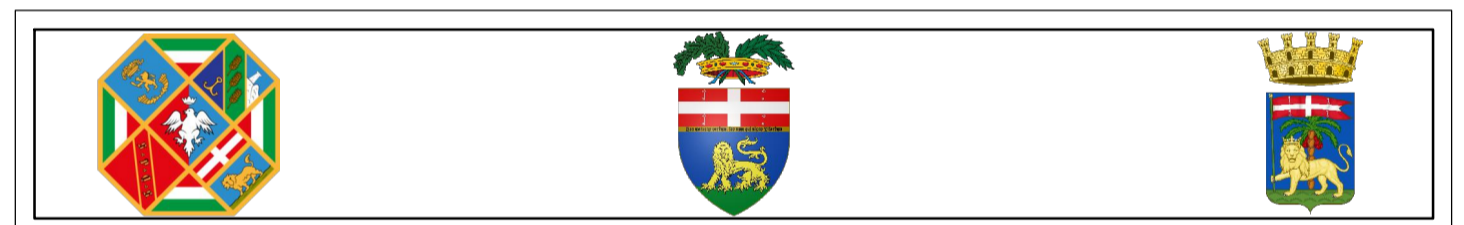
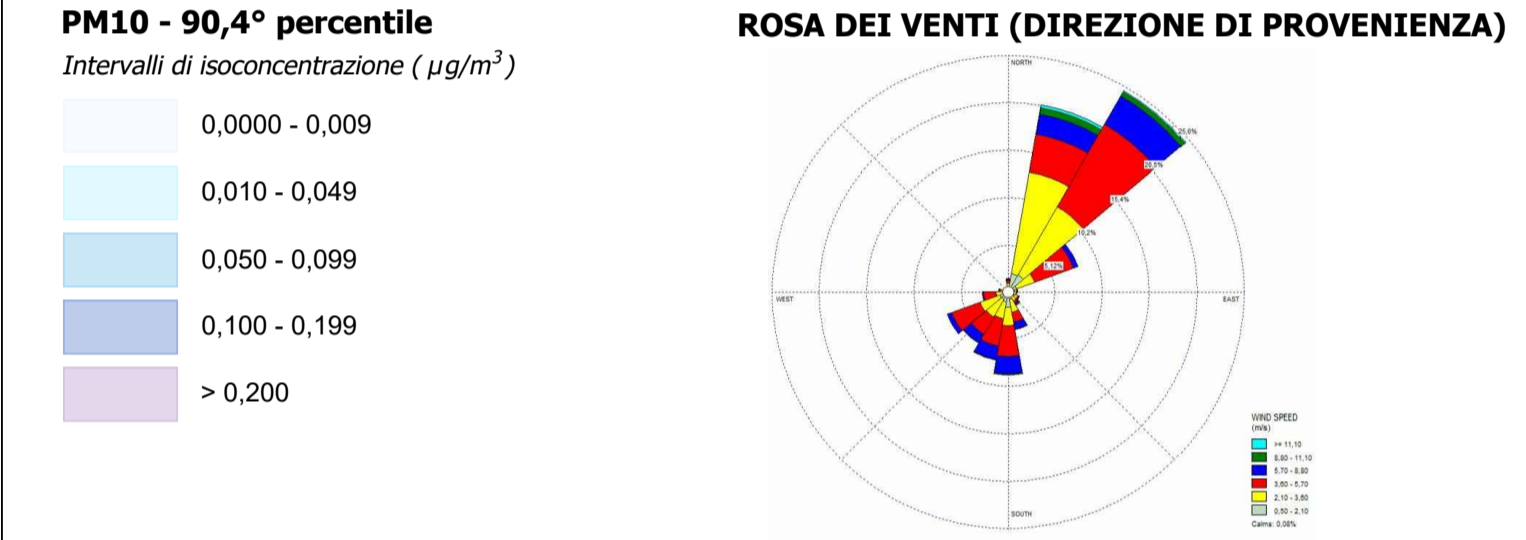


PROGETTO
 [Dashed blue line] Limite di proprietà
 [Orange line] Sorgenti emissive

RICETTORI PUNTUALI
 [Purple dot] Ricettore per la protezione della salute umana

PM10				
Ricettori	Scenario	Coordinata Est (m) WGS 84 32N	Coordinata Nord (m) WGS 84 32N	90,4° percentile delle concentrazioni giornaliere di PM10 (µg/m³)
R1	1	746706	4697644	0,0195
R2	1	747990	4698712	0,0134
R3	1	748525	4698456	0,0136
R4	1	749653	4699450	0,0029
R5	1	750509	4699306	0,0015
R6	2	753957	4702161	0,3409
R7	2	754049	4702172	0,3763
R8	2	754077	4702177	0,1551
R8	2	753928	4702100	0,2295

Limite concentrazione giornaliero per la protezione della salute umana: 50 µg/m³



AGROVOLTAICO VITERBO - COMUNE DI VITERBO

PROGETTO DEFINITIVO

Autorizzazione Unica ai sensi del D.Lgs. 387/2003 per un impianto agrovoltaco di superficie pari a 107,38 ha costituito da coltivazioni di patata novella, asparago, cavolo a foglia e erbai integrate ad un impianto fotovoltaico con tracker monoassiali (60 MWp) sito in loc. Vaccareccia nel Comune di Viterbo (VT)

CODICE ELABORATO: G.40
 TITOLO ELABORATO: 90,4° percentile delle concentrazioni giornaliere di PM10 in fase di cantiere

SCALA: varie
 FORMATO: A1

PROPRONTE:
APOLLO VITERBO S.R.L.
 Viale della Stazione 8, 39100 Bolzano (BZ)
 C.F. e P.IVA 03231580212
 apolloviterbos@legalmail.it

PRESDENTE CDA:
Diego Garlas

PROGETTISTA:
Studio Santi
 Via Lullia n. 27 - 00185 Roma (RM)
 www.studioisanti.eu - info@studioisanti.eu
 Tel. +39 0761 53 68 98

Ing. Federico Santi
 Ordine degli Ingegneri di Roma N. A20930

Ing. Mauro Di Prete
 Ordine degli Ingegneri di Roma N. A14624



REV.	DATA	STATO	PREPARATO	RIESAMINATO	APPROVATO
00	31-01-2024	PRIMA EMISSIONE	L. CASSANI	F. SORDELLO	M. DI PRETE

Questo documento o parte di esso non può essere riprodotto, salvato, trasmesso, riutilizzato in altri progetti in alcuna forma sia elettronica, meccanica, fotografica senza la preventiva autorizzazione di Studio Santi srl. Le informazioni contenute nel presente documento sono da ritenersi valide limitatamente all'oggetto del documento stesso. Altre informazioni sono da ritenersi non valide al fine dell'esecuzione. Le informazioni riportate nel presente documento non sono da intendersi "shop drawing" e pertanto l'istruttore delle opere dovrà verificare in campo quanto necessario per l'acquisto dei materiali.