

Visuale diretta A5: Visuale aperta da strada podereale in direzione ovest



Visuale diretta A4: Visuale aperta da strada podereale in direzione sud



Visuale diretta A3: Visuale aperta da strada podereale in direzione sud



Visuale diretta A2: Visuale aperta da strada podereale in direzione sud



Visuale occlusa A1: Visuale chiusa da Strada d'asso in direzione sud-est



Visuale occlusa A6: Visuale occlusa da Strada d'asso in direzione sud-est



Visuale diretta A7: Visuale aperta da strada podereale in direzione est



Visuale diretta A8: Visuale aperta da strada podereale in direzione sud



Visuale diretta A11: Visuale aperta in direzione nord-est



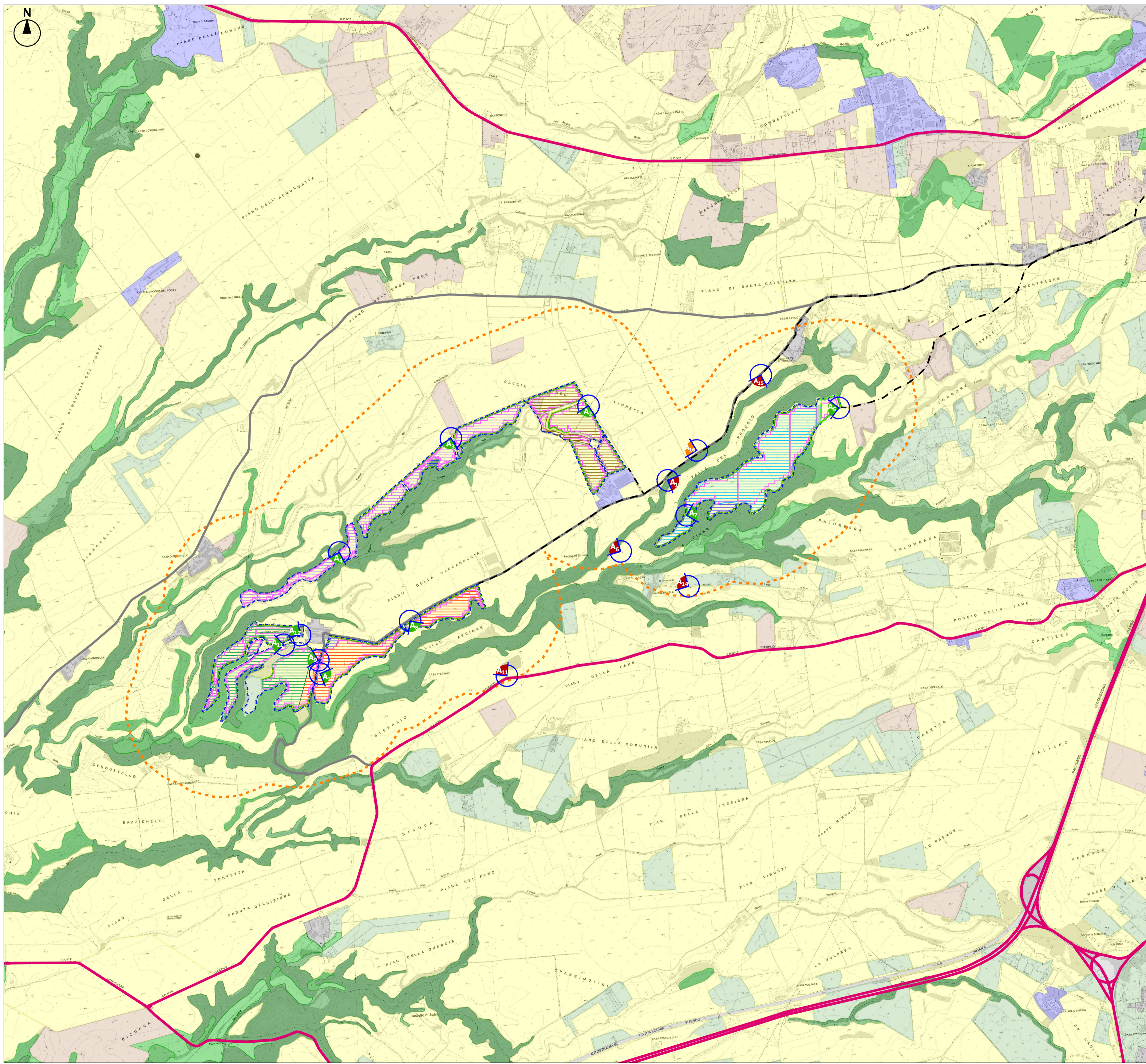
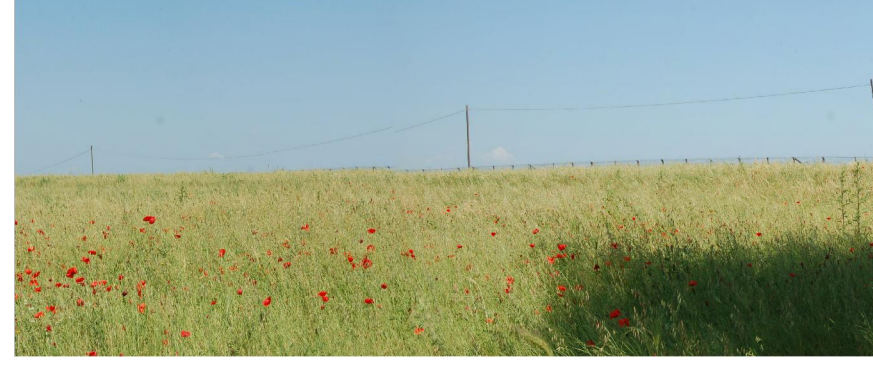
Visuale diretta A10: Visuale aperta da Strada d'asso in direzione sud-est



Visuale diretta A11: Visuale aperta in direzione nord-est



Visuale diretta A12: Visuale aperta in direzione nord-est



Visuale occlusa A13: Visuale chiusa da SP15 in direzione nord



Visuale occlusa A14: Visuale chiusa da strada podereale in direzione nord-ovest



Visuale occlusa A15: Visuale chiusa da Strada d'asso in direzione sud-ovest



Visuale parziale A16: Visuale parziale da Strada d'asso in direzione sud-est



**Legenda**

**Area d'impianto**

- Limite di proprietà
- Laboratorio sperimentale
- Area pannellata
- Viabilità interna
- Area tecnologica

**Coltivazioni e seminativi**

- Area coltivata ad asparago
- Area coltivata a cavolo a foglia
- Area coltivata a patata
- Area coltivata a erbaio annuale di leguminose
- Area coltivata a erbaio biennale di leguminose
- Area di saggio

**Interventi sul perimetro**

- Fascia Alta
- Fascia Bassa

**Schematizzazione**

- Leccio
- Staggio
- Recinzione
- Viabilità di servizio

**Opere connesse**

- Cavidotto di connessione interna ai lotti e a SE Terna da 36 KV

**Schematizzazione**

- Asparago
- Olivio
- Recinzione
- Viabilità di servizio

**PERCEZIONE VISIVA**

**Bacini di visuale**

- Bacino di visuale

**Direttrici e luoghi di fruizione visiva**

- Assi di fruizione principale
- Viabilità di fruizione interna

**Tipologie di visuali verso l'intervento**

- Libera
- Parziale
- Occlusa

**Punti di vista verso l'intervento**

- Punto di vista con visuali dirette
- Punto di vista con visuali indirette
- Punto di vista con visuali occluse

**Quinte visive matrice antropica**

- Tessuti radi a maglia larga
- Tessuti produttivi
- Viabilità

**Quinte visive matrice agricola**

- Culture specializzate
- Mosaico agricolo periurbano
- Seminativi

**Quinte visive matrice naturale**

- Macchia mediterranea
- Aree boscate

Fonte: Regione Lazio, geoportale regionale, Carta Uso del Suolo 2000 e aggiornamento 2016; Elaborazioni specialistiche

**AGROVOLTAICO VITERBO - COMUNE DI VITERBO**

**PROGETTO DEFINITIVO**

Autorizzazione Unica ai sensi del D.Lgs. 387/2003 per un impianto agrovoltaco di superficie pari a 107,38 ha costituito da coltivazioni di patata novella, asparago, cavolo a foglia e erbai integrate ad un impianto fotovoltaico con tracker monoassiali (60 MWp) sito in loc. Vaccareccia nel Comune di Viterbo (VT)

CODICE ELABORATO: **G.36**

SCALA: **1 : 15.000**      FORMATO: **A1**

TITOLO ELABORATO: **Carta della percezione visiva**

PROPRONTE: **APOLLO VITERBO S.R.L.**  
 Viale della Stazione 8, 39100 Bolzano (BZ)  
 C.F. e P.IVA 03231580212  
 apolloviterbos@legalmail.it

PROGETTISTA: **Studio Santi**  
 Studio Santi Srl con socio unico  
 Via Lullia n. 27 - 00202 Santa Marinella (RM)  
 www.studiosanti.eu - info@studiosanti.eu  
 tel +39 0766 53 68 98

Ing. Federico Santi  
 Ordine degli Ingegneri di Roma N. A20930

PRESDENTE CDA: **Diego Garlas**

Ing. Mauro Di Prete  
 Ordine degli Ingegneri di Roma N. A14624

**iride**  
 Istituto per la Ricerca e l'Ingegneria Dell'Ecosostenibilità  
 Istituto I.R.I.D.E. Srl  
 Via Cristoforo Colombo 161 - 00147 Roma  
 www.iride-ide.com - info@iride-ide.com  
 Tel +39 06 51000033

REV.	DATA	STATO	PREPARATO	RIESAMINATO	APPROVATO
00	31-01-2024	PRIMA EMISSIONE	L. CASSANI	F. SORDELLO	M. DI PRETE

Questo documento o parte di esso non può essere riprodotto, salvato, trasmesso, riutilizzato in altri progetti in alcuna forma sia essa elettronica, meccanica, fotografica senza la preventiva autorizzazione di Studio Santi srl. Le informazioni contenute nel presente documento sono da ritenersi valide limitatamente all'oggetto del documento stesso. Altre informazioni sono da ritenersi non valide ai fini dell'esecuzione. Le informazioni riportate nel presente documento non sono da intendersi "big drawing" e pertanto l'esecutore delle opere dovrà verificare in campo quanto necessario per l'accoppiamento dei materiali.