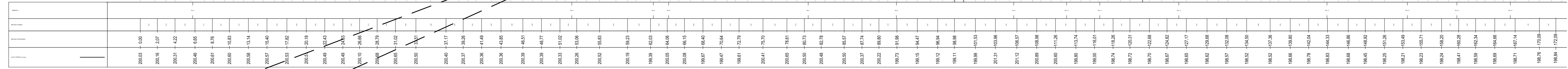


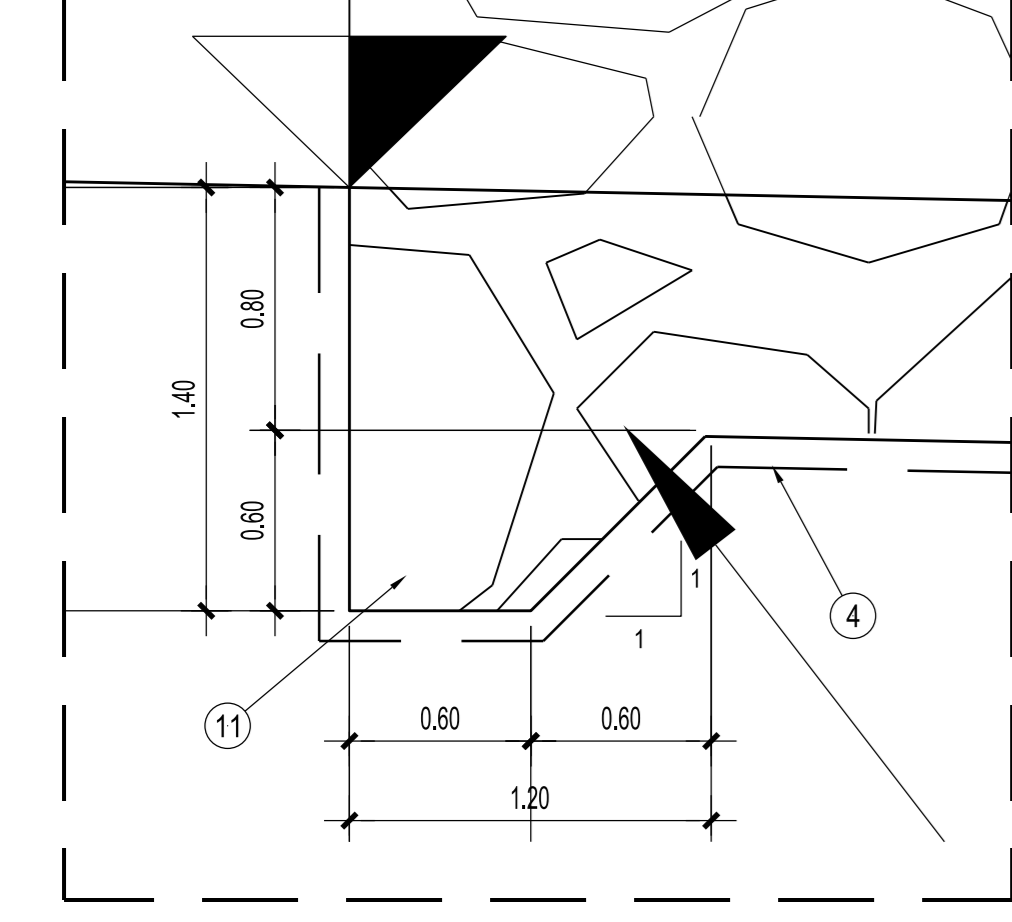
- 1 Rio Dei Deglia
- 2 Tratto di sistemazione del Rio Dei Deglia realizzato con rivestimento dell'intera sezione d'alveo in massi di cava sciolti, pezzatura corrispondente ad un peso non inferiore a 1.000 kg
- 3 Andamento attuale del terreno
- 4 Elemento di interposizione costituito da geotessile T.N.T., resistenza a trazione >18 kN/m, allungamento a carico max <60% Jsec U>15 kN/m
- 5 Opera di sbocco in cemento armato per alloggiamento tubazione di scarico in calcestruzzo
- 6 Sottofondazione in calcestruzzo magro
- 7 Talee di specie arbustive ad elevata capacità vegetativa negli interstizi di difese spondali (densità n. 3/m²) ed infisse nel terreno per almeno 80 cm.
- 8 Risagomatura versante esistente
- 9 Riempimento dei vuoti tra i massi di cava, con terreno vegetale di risulta degli scavi
- 10 Tombamento con materiale di risulta degli scavi, adeguatamente compattato a strati, per realizzazione piano di posa della protezione d'alveo in massi; ricoprimento superficiale con terreno vegetale, spessore min. 30 cm
- 11 Tagliano di immersione

VISTA 1

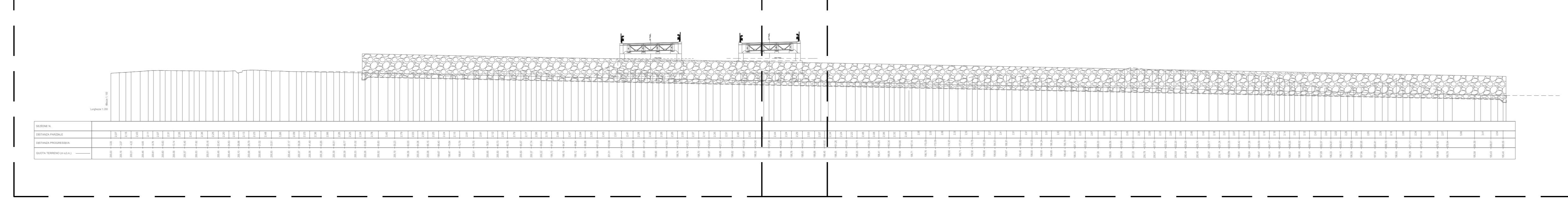
PROFILO LONGITUDINALE



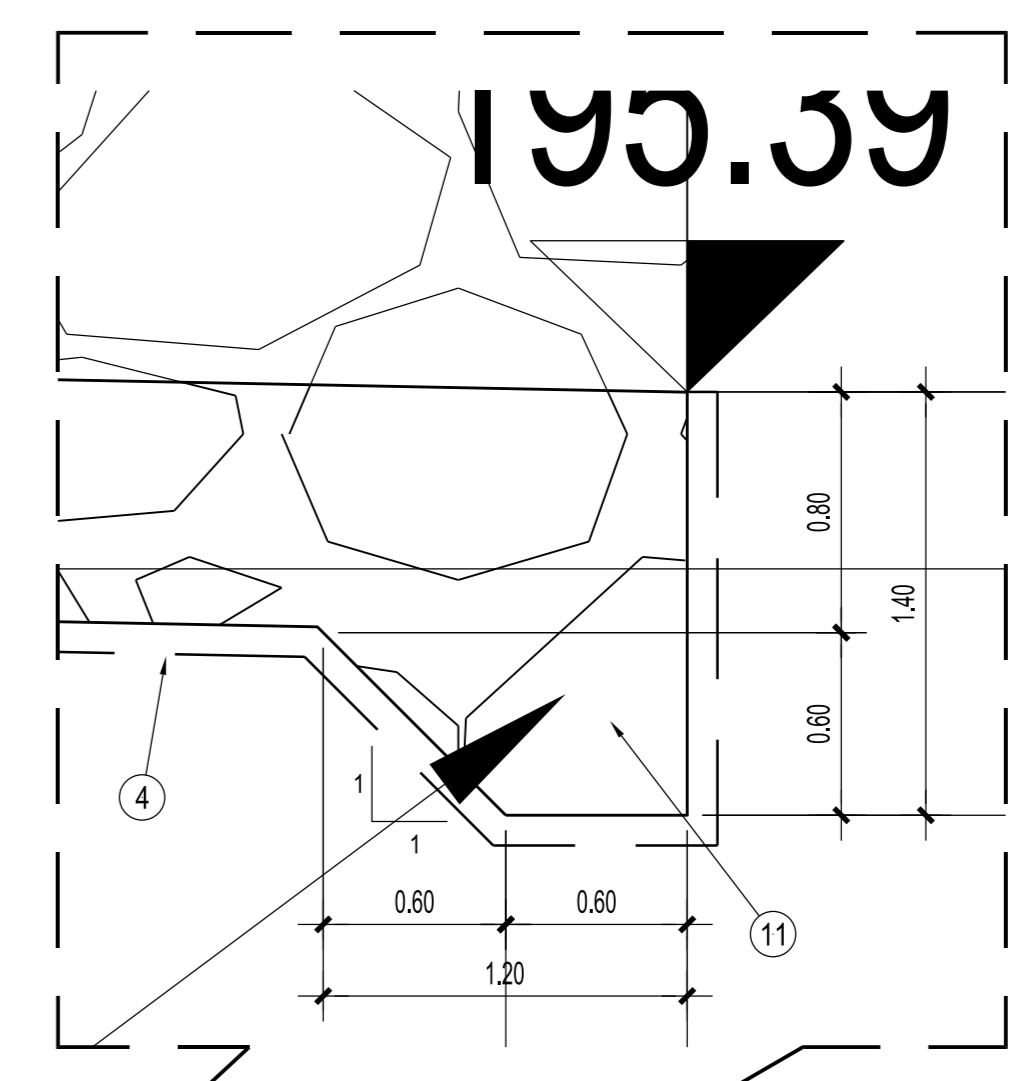
ZOO.TU



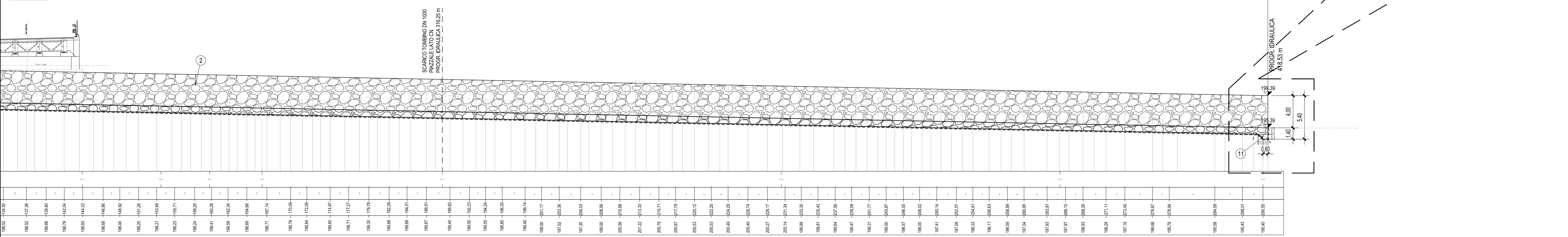
VISTA 1



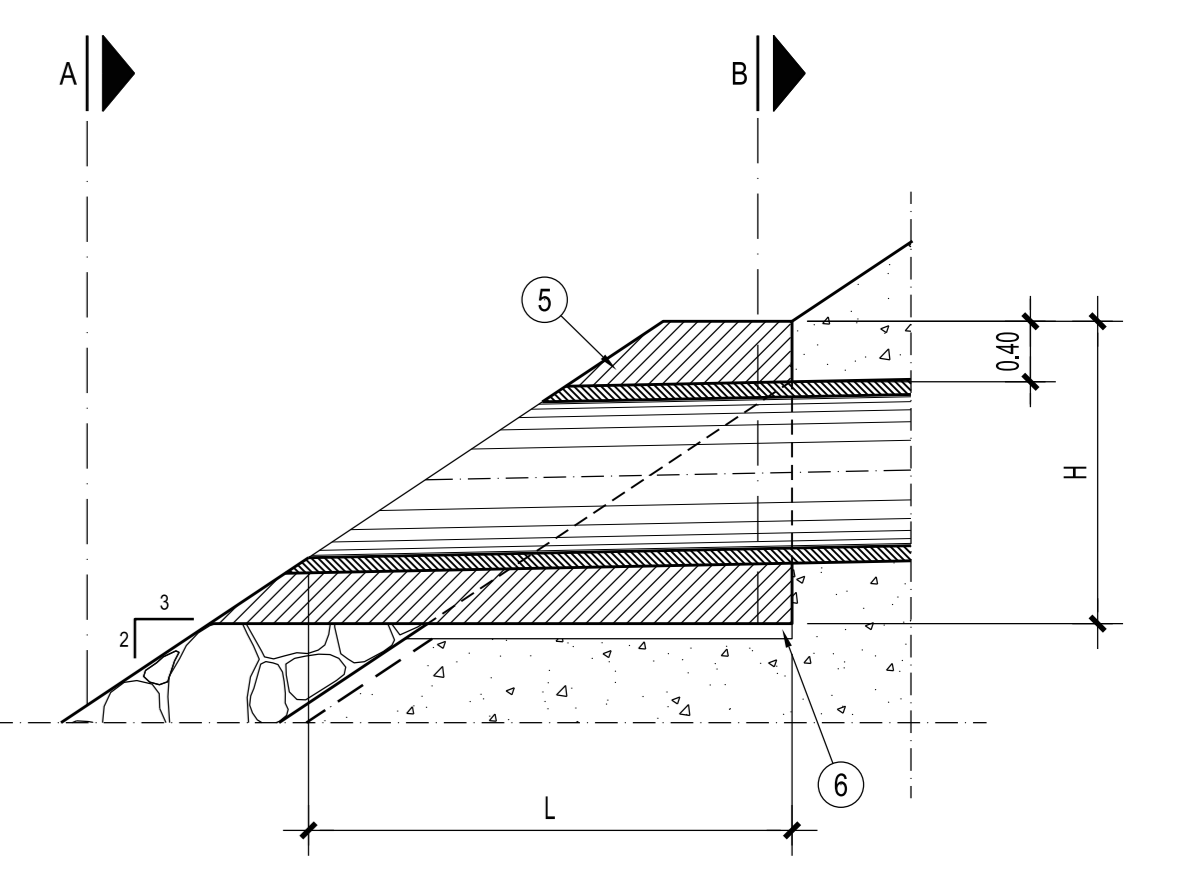
VISTA 2



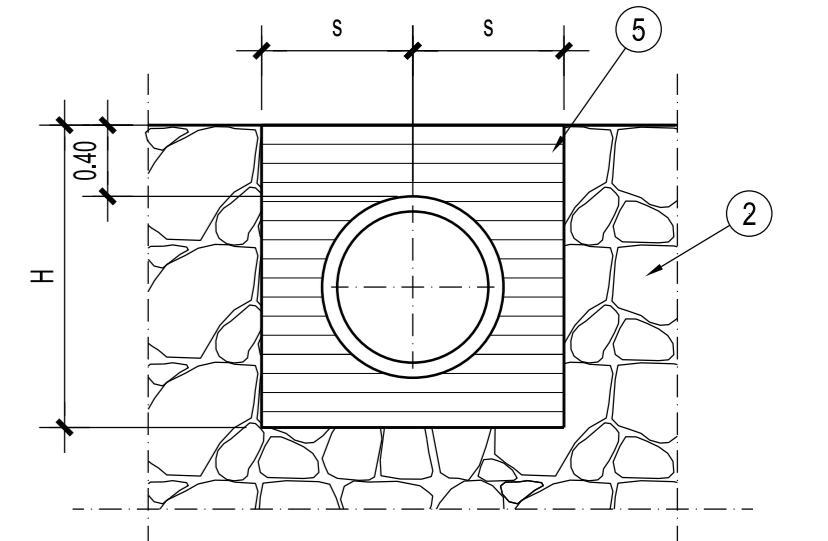
VISTA 2



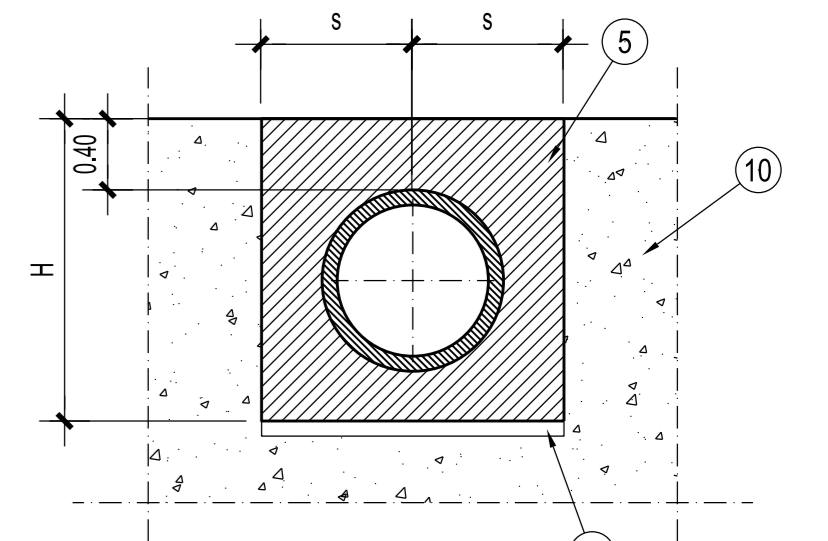
MANUFATTI DI SBocco IN CORRISPONDENZA DEGLI SCARICHI IN CLS Dn 500/800 mm
Scala 1:50



SEZIONE A-A

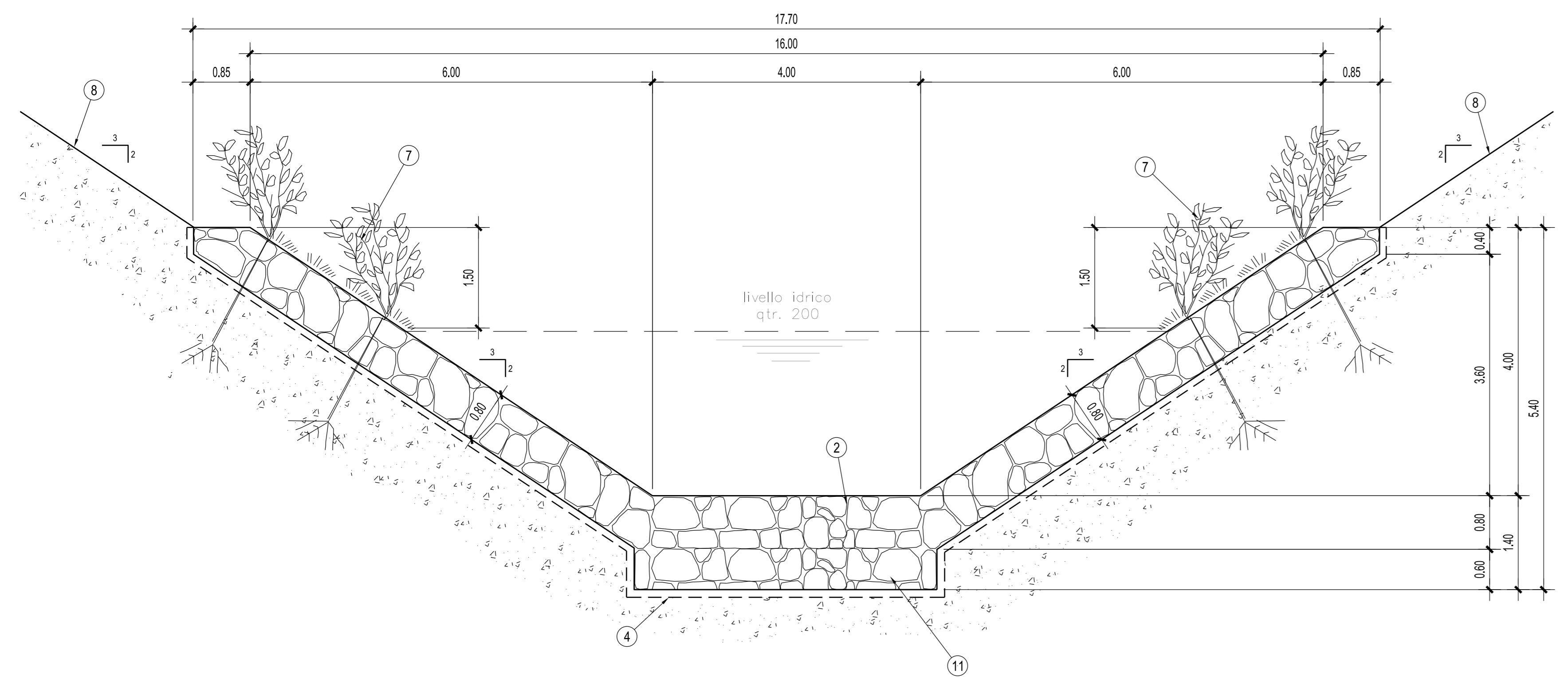


SEZIONE B-B

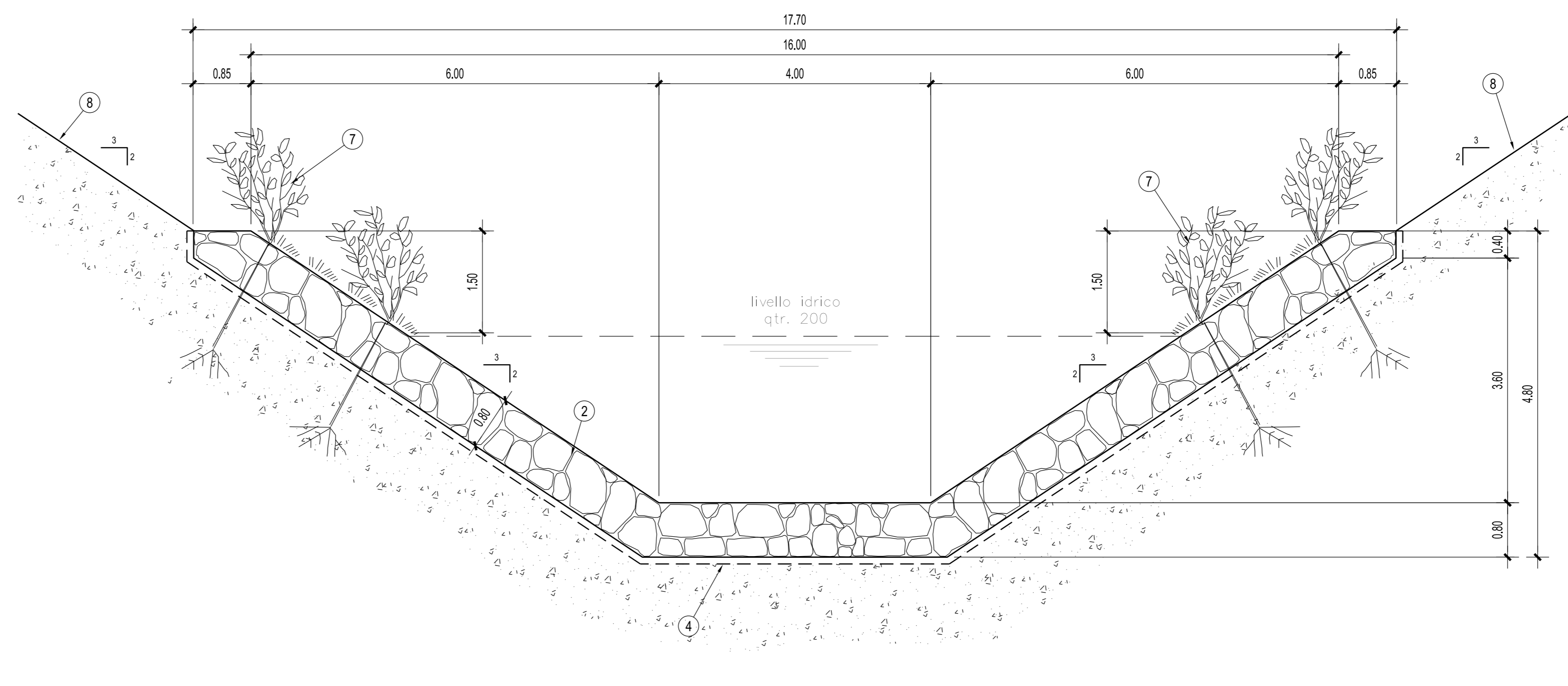


Di (mm)	L (m)	H (m)	s (m)
500	3.00	1.40	0.65
800	3.80	1.80	0.90

SEZIONE IN CORRISPONDENZA DEL TAGLIONE DI IMMERSAMENTO DI MONTE E DI VALLE
Scala 1:50



SISTEMAZIONE IN MASSI DI CAVA SCIOLTI - SEZIONE TIPO
Scala 1:50



AUTOSTRADA ASTI - CUNEO S.p.A.

REGIONE PIEMONTE

PROVINCIA DI ASTI PROVINCIA DI CUNEO

COLLEGAMENTO AUTOSTRADALE ASTI - CUNEO

TRONCO II A21 (ASTI EST) - A6 (MARENE)
LOTTO 6 RODDI - DIGA ENEL

VERIFICA DI ASSOGGETTABILITA' EX ART. 20 D.LGS. 152/06
STRALCIO DEL PROGETTO ESECUTIVO
OPERE D'ARTE DI ATTRAVERSAMENTO

OPERE IDRAULICHE
SISTEMAZIONE RIO DEI DEGLIA
PROFILO E SEZIONI TIPO

Approvato: 00	Data: Marzo 2014	Emissione:	Redatto: Ing. Dal Col	Controllato: Ing. Ossetta	Approvato: Ing. Ghislandi	Scala: 2,6	Edizione: [E] [C] [E] [S] [11] [04]
Approvato:	Data:	Emissione:	Redatto:	Controllato:	Approvato:	Data:	MARZO 2014
Approvato:	Data:	Emissione:	Redatto:	Controllato:	Approvato:	Data:	VARIE

PROGETTISTA & RESP. INTEGRAZIONE PRESTAZIONI SPECIALISTICHE:
Dot. Ing. Enrico Ghislandi
Abo di Milano
N° A 16993

CONCESSIONARIA:
AUTOSTRADA ASTI - CUNEO S.p.A.