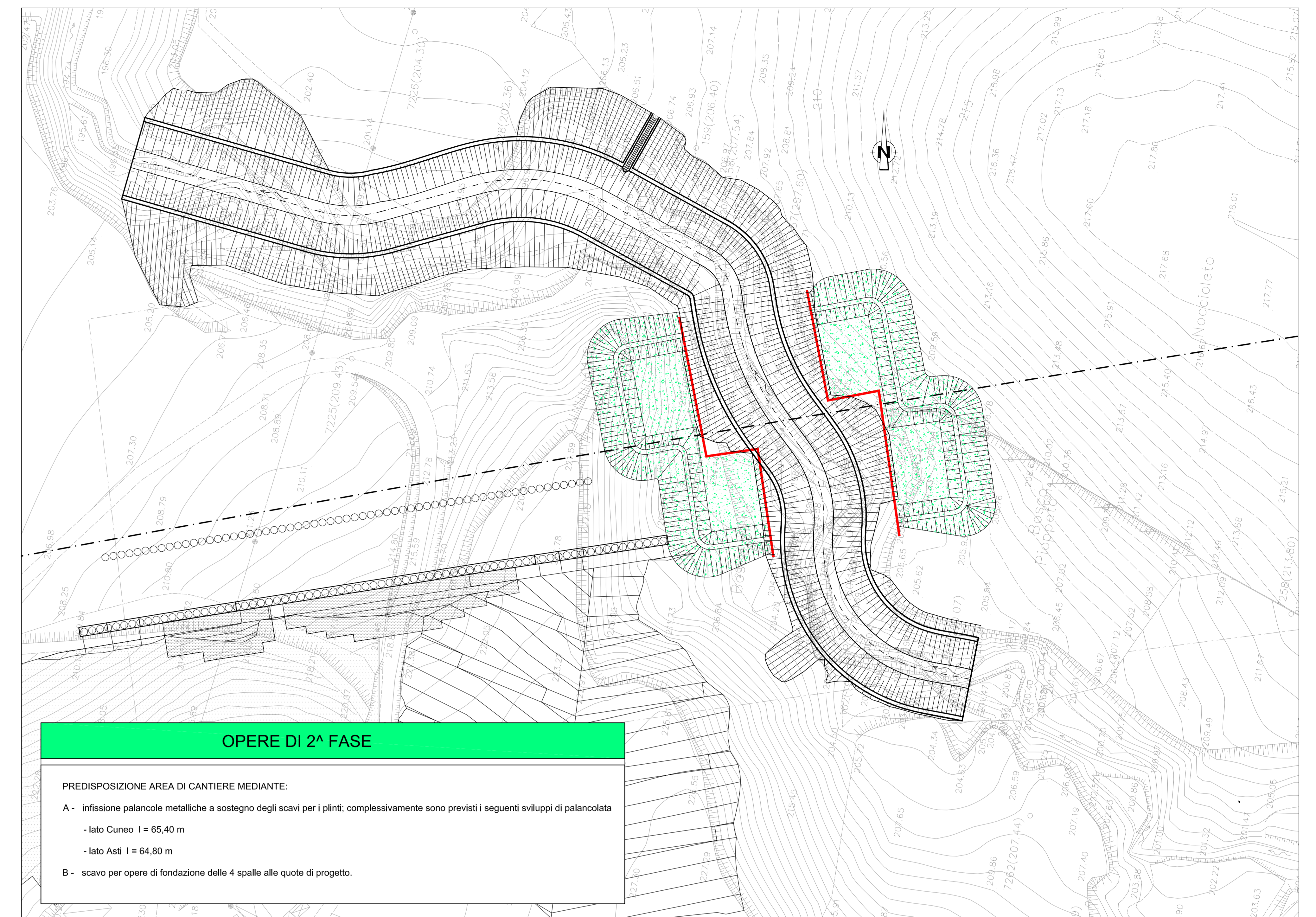


OPERE DI 1^ FASE

REALIZZAZIONE SCAVO DELLA SEZIONE REGOLARIZZATA MEDIANTE:

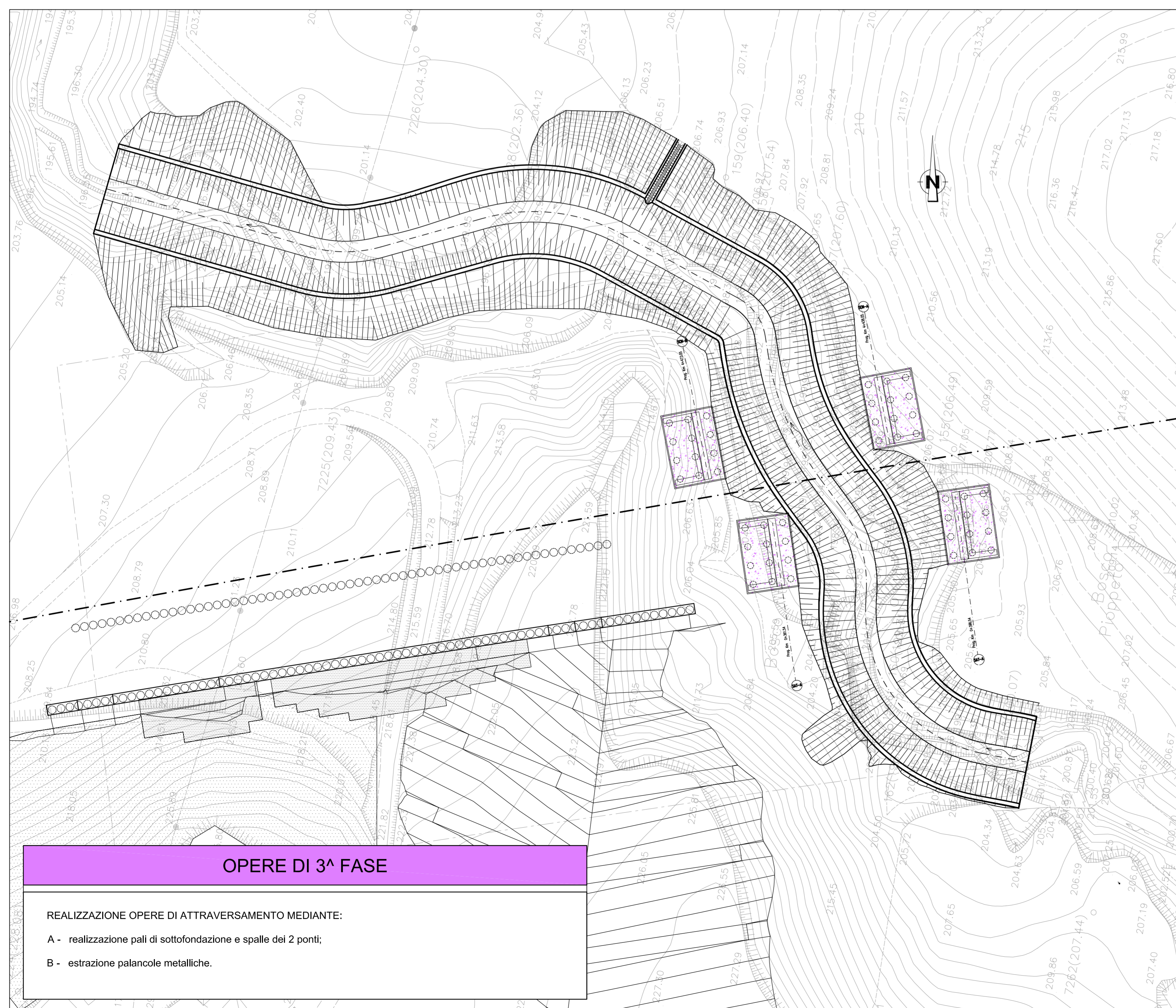
- A - scavo della sezione alle quote di progetto secondo il profilo di tracciamento;
- B - creazione di piano di lavoro mediante regolarizzazione della sagoma di progetto dell'alveo.



OPERE DI 2^ FASE

PREDISPOSIZIONE AREA DI CANTIERE MEDIANTE:

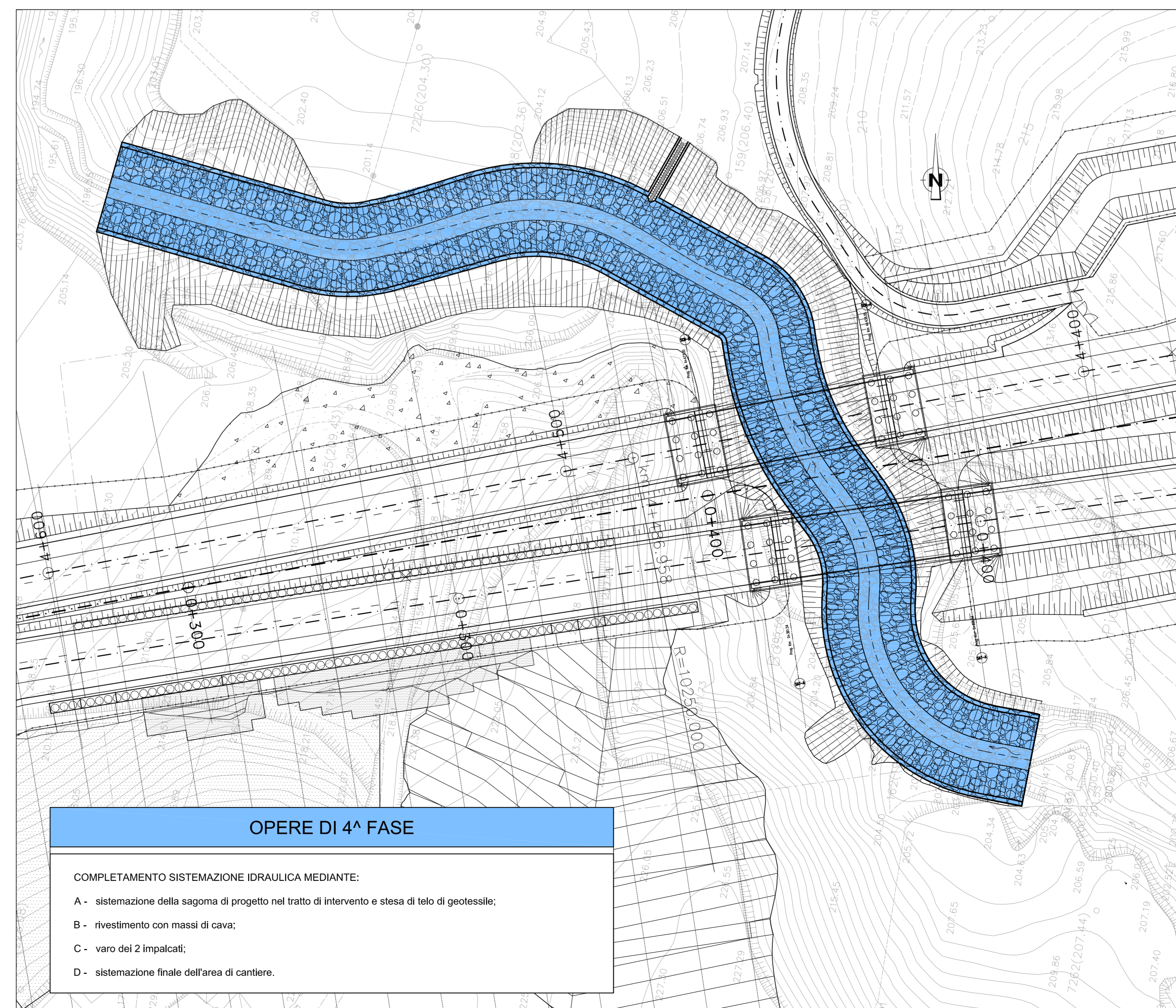
- A - infissione palancole metalliche a sostegno degli scavi per i pilati; complessivamente sono previsti i seguenti sviluppi di palancolata
 - lato Cuneo l = 65,40 m
 - lato Asti l = 64,80 m
- B - scavo per opere di fondazione delle 4 spalle alle quote di progetto.



OPERE DI 3^ FASE

REALIZZAZIONE OPERE DI ATTRAVERSAMENTO MEDIANTE:

- A - realizzazione pali di sottofondazione e spalle dei 2 ponti;
- B - estrazione palancole metalliche.



OPERE DI 4^ FASE

COMPLETAMENTO SISTEMAZIONE IDRICA MEDIANTE:

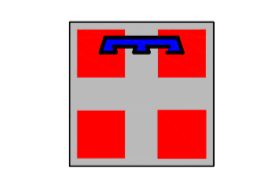
- A - sistemazione della sagoma di progetto nel tratto di intervento e stesa di telo di geotessile;
- B - rivestimento con massi di cava;
- C - varo dei 2 impalcati;
- D - sistemazione finale dell'area di cantiere.

NOTE GENERALI

AUTOSTRADA ASTI - CUNEO S.p.A.



PROVINCIA DI ASTI



REGIONE PIEMONTE



PROVINCIA DI CUNEO

**COLLEGAMENTO AUTOSTRADALE
ASTI - CUNEO**

TRONCO II A21 (ASTI EST) - A6 (MARENE)
LOTTO 6 RODDI - DIGA ENEL

VERIFICA DI ASSOGGETTABILITA' EX ART. 20 D.LGS. 152/06
STRALCIO DEL PROGETTO ESECUTIVO
OPERE D'ARTE DI ATTRAVERSAMENTO

**OPERE IDRAULICHE
SISTEMAZIONE RIO DEI DEGLIA
FASI DI LAVORO**

Approvato:	Data:	Descrizione:	Redatto:	Controllato:	Approvato:	Scale:	Carta:
01	Marzo 2014	EMISSIONE	Ing. Ghislandi	Ing. Ghislandi	Ing. Ghislandi	2,5	[E]-[d] [E,3,11,07]
02							MARZO 2014
							VARIE

PROGETTISTA e RESP. INTEGRAZIONE PRESTAZIONI SPECIALISTICHE:
Dott. Ing. Enrico Ghislandi
Albo di Milano
N° A 16993