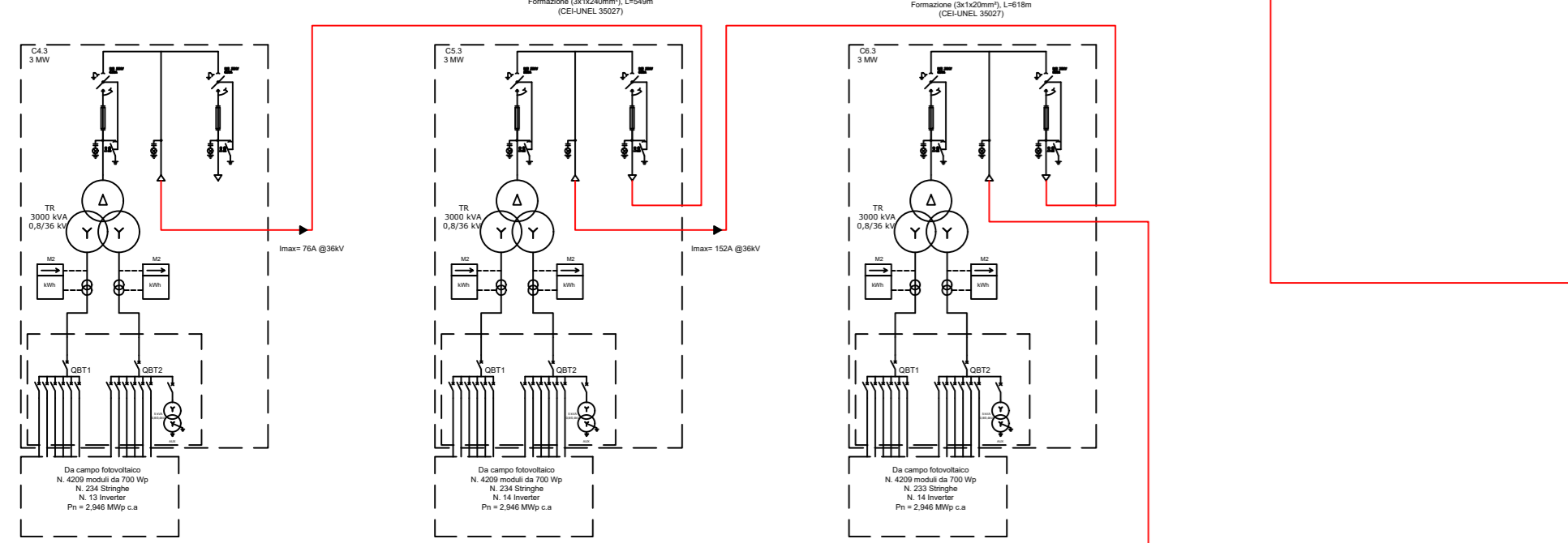
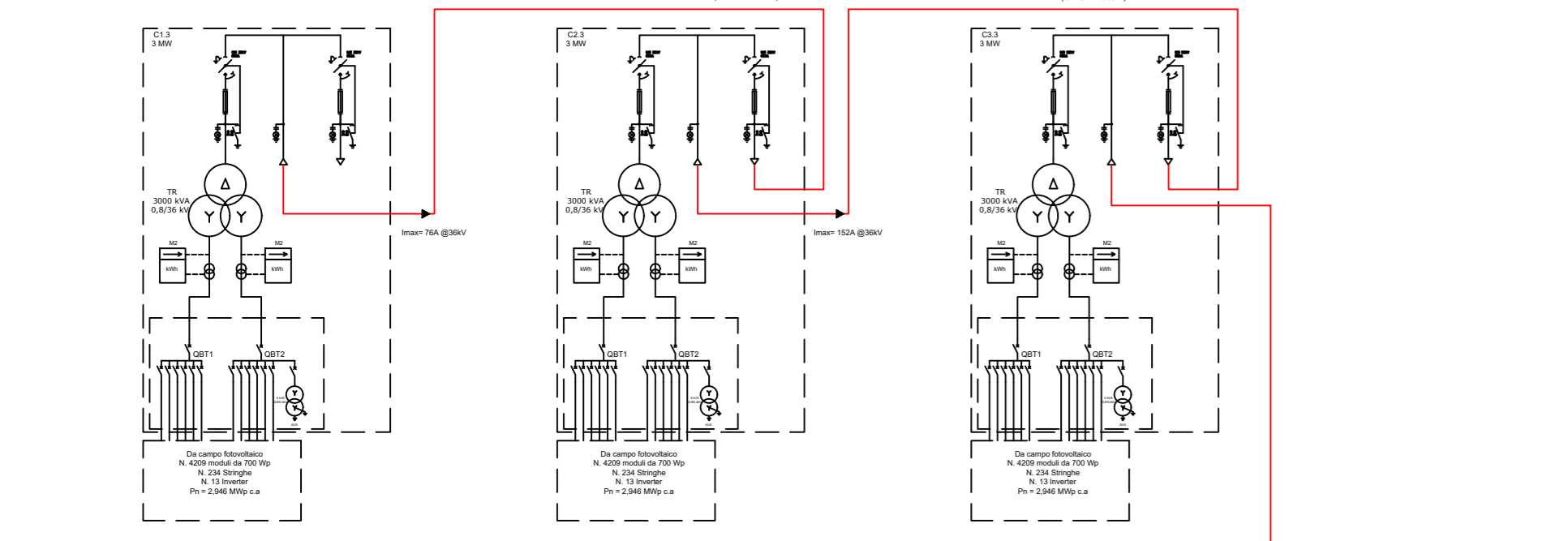
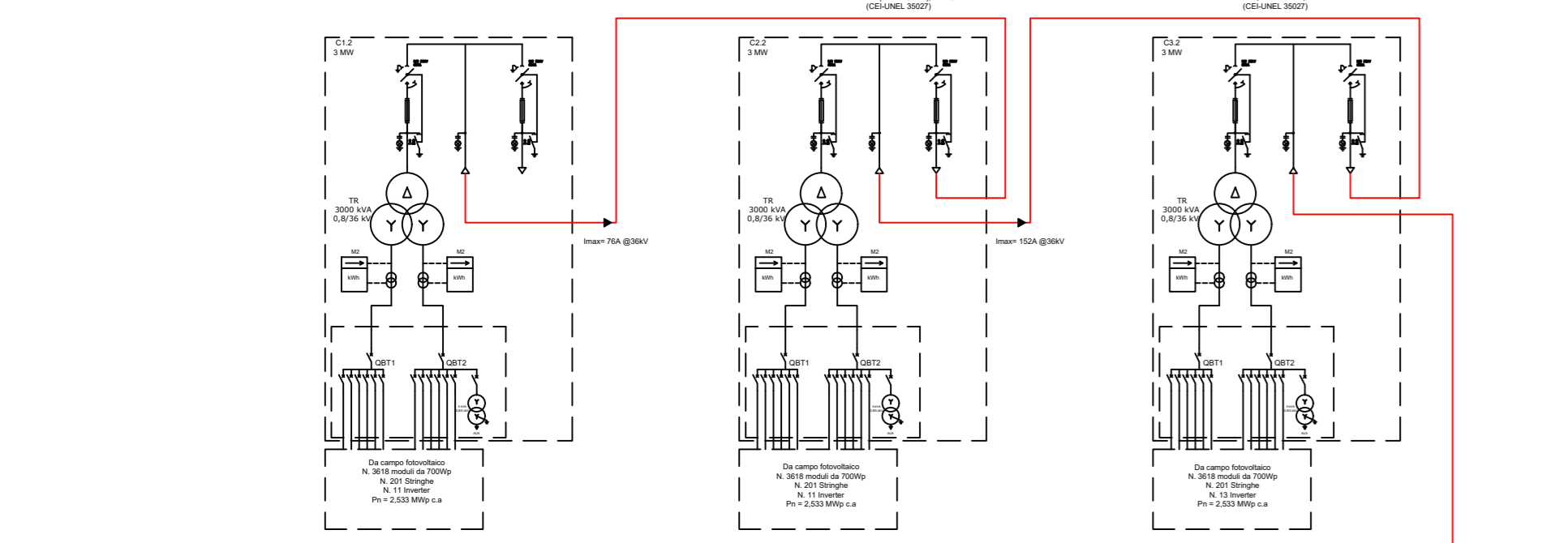
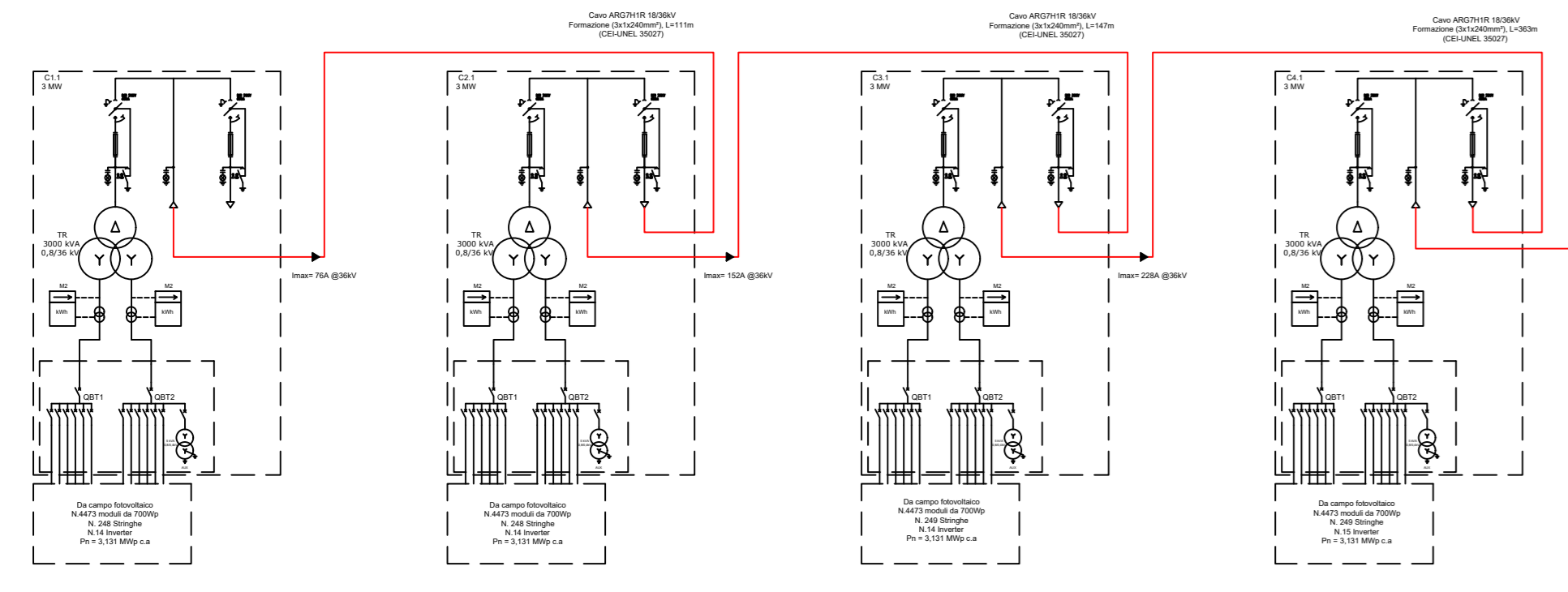


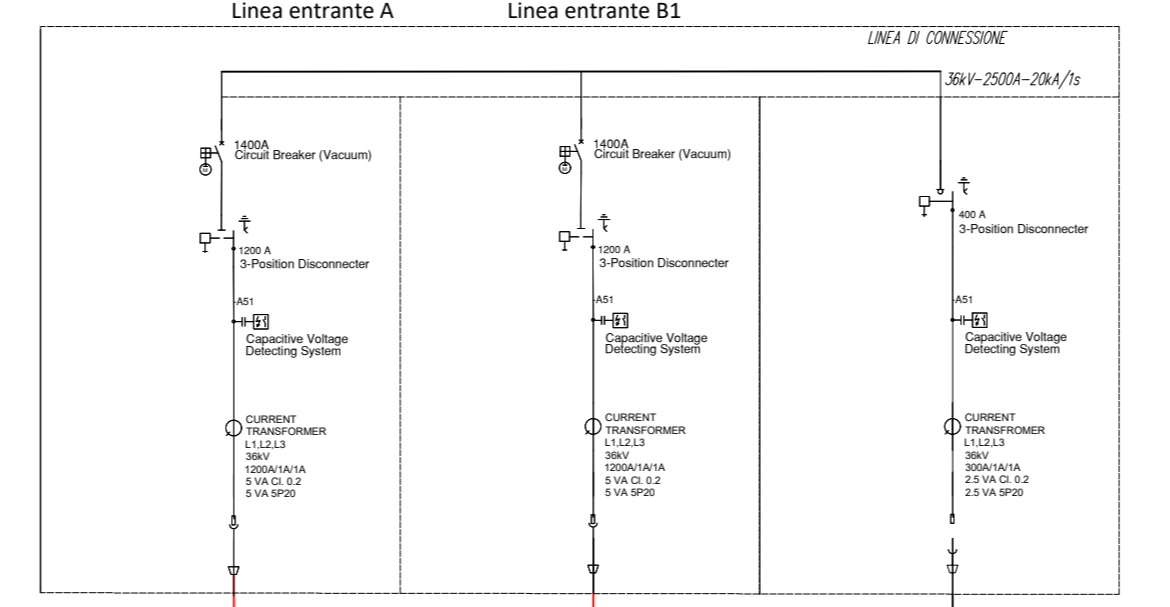
0	Gen/2024	Emissione	3E	EGA
Revisione	Data	DESCRIZIONE	Redatto	Approvato
		Commissa	Scala	
		Impianto fotovoltaico di Sassari 2 (SS)		
		Progetto Definitivo		
		Formato		Foglio
		AO		1 di 2
		Titolo		Id.
		Schema elettrico unifilare BT e AT		074.22.01.W05

Impianto fotovoltaico 37.800 MWp - Sassari (SS)
 Schema di connessione delle cabine MT in dorsali 33kV

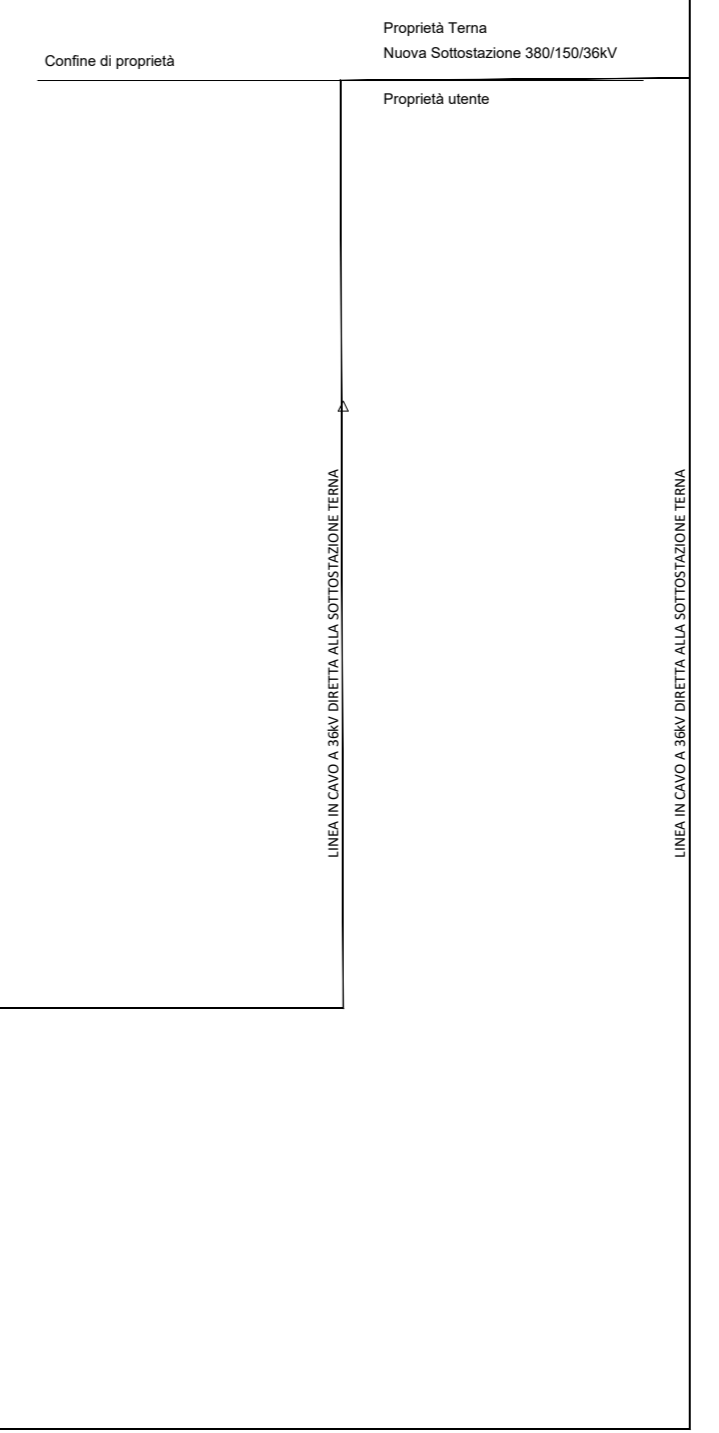
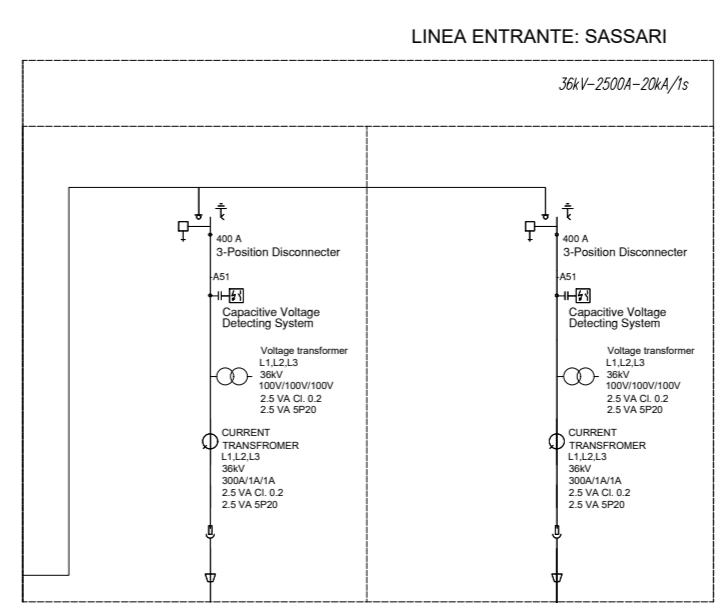
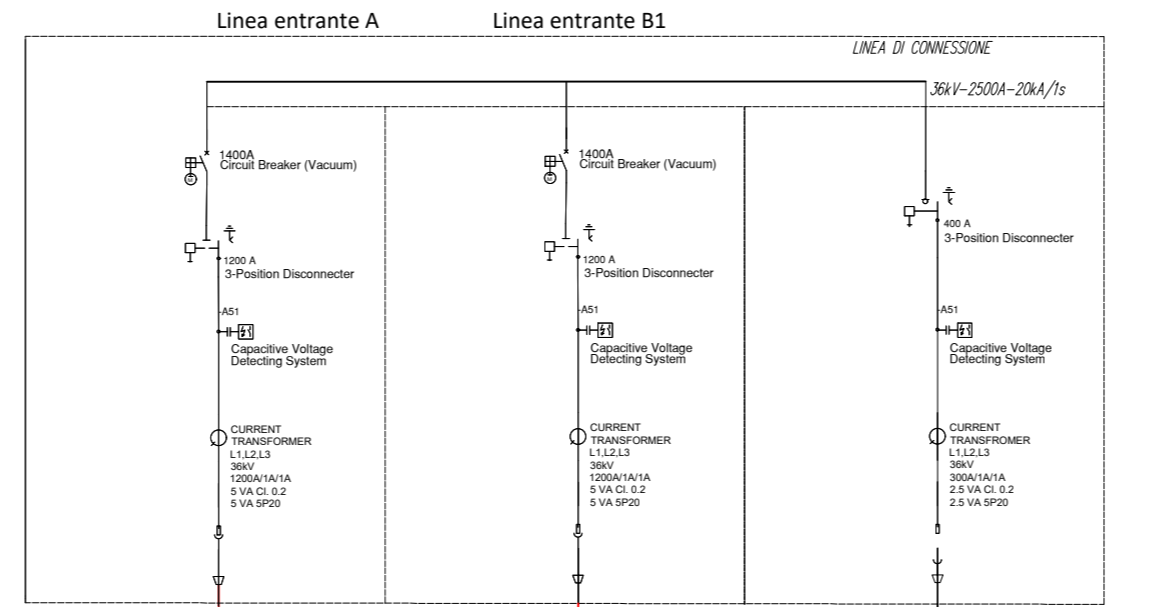
- LEGENDA**
- TO ○ TRASFORMATORE OMIPOLARE
 - CT ○ TRASFORMATORE DI CORRENTE
 - VT ○ TRASFORMATORE DI TENSIONE A SINGOLO SECONDARIO
 - VT ○ TRASFORMATORE DI TENSIONE A DOPPIO SECONDARIO
 - ⚡ LAMPADE DI SEGNALAZIONE MESSA A TERRA
 - ⚡ INTERUTTORE MOTORIZZATO CON BOBINA DI MINIMA TENSIONE
 - ⚡ SEZIONATORE DI LINEA
 - ⚡ SEZIONATORE DI TERRA
 - ⚡ TRASFORMATORE DI POTENZA A DOPPIO SECONDARIO
 - ⚡ TRASFORMATORE DI POTENZA A SINGOLO SECONDARIO
 - ⚡ INVERTER FOTOVOLTAICO TIPO GRID-CONNECTED
 - ⚡ CONTATORE DI MISURA
 - ⚡ SEZIONATORE BT
 - ⚡ FUSIBILE
 - ⚡ ACCUMULATORE
- DG: DISPOSITIVO GENERALE CEI 0-16
 DDR: DISPOSITIVO DI RINCALZO CEI 0-16
 DGen: DISPOSITIVO DI GENERATORE CEI 0-16
 DD: DISPOSITIVO DI INTERFACCIA CEI 0-16
 SPG: RELE' DI PROTEZIONE GENERALE CEI 0-16
 SPI: RELE' DI PROTEZIONE DI INTERFACCIA CEI 0-16
 SPL: RELE' DI PROTEZIONE DI LINEA
 27: MINIMA TENSIONE
 26: MASSIMA TENSIONE
 26N: DI MASSIMA TENSIONE OMIPOLARE
 21: MINIMA / MASSIMA FREQUENZA
 50: MASSIMA CORRENTE DI LINEA - PRIMA SOGLIA
 51: MASSIMA CORRENTE DI LINEA - SECONDA SOGLIA
 51N: MASSIMA CORRENTE OMIPOLARE



QUADRO D'IMPIANTO 36kV



QUADRO D'IMPIANTO 36kV



Revisioni		Emissione		SE		E.G.A.	
1	01/01/2024	1	01/01/2024	1	01/01/2024	1	01/01/2024
ELEMENTS GREEN ATENA S.R.L.		Commissa Impianto fotovoltaico di Sassari 2 (SS) Progetto Definitivo		Scala		Foglio 2 di 2	
TITOLO		Schema elettrico unifilare BT e AT		Forma AD		074.22.01.W05	

