



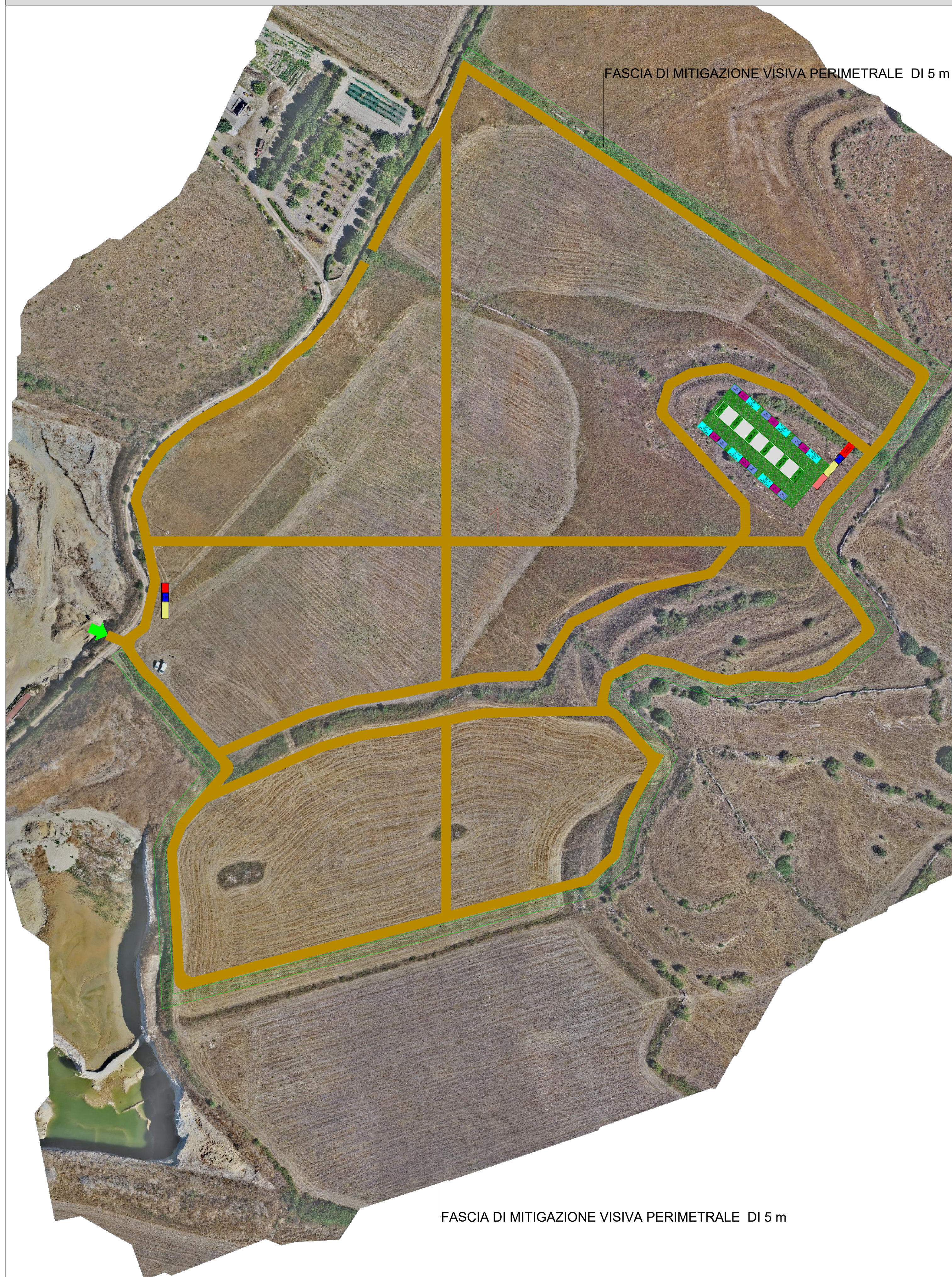
Arbutus Unedo



Quercus suber



Pistacia lentiscus



FASCIA DI MITIGAZIONE VISIVA PERIMETRALE DI 5 m

FASCIA DI MITIGAZIONE VISIVA PERIMETRALE DI 5 m

Esternamente all'impianto fotovoltaico sarà realizzato un sistema di siepi arbustive e arboree. In considerazione dello spazio lasciato a disposizione della fascia di mitigazione, si prevede di realizzare una siepe con specie arbustive (corbezzolo e lentisco) e una fascia con specie arboree (sughera).

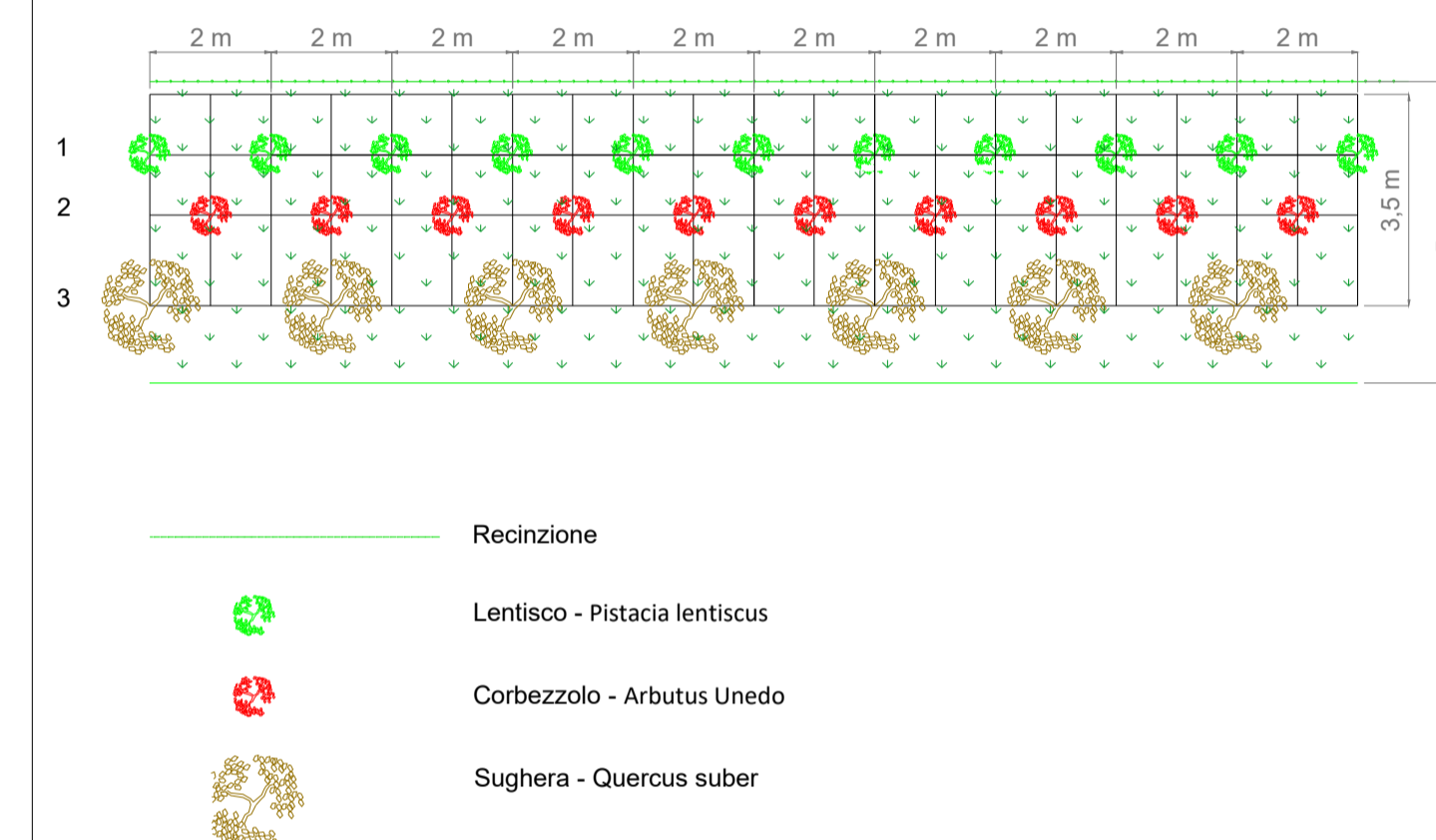
La siepe sarà costituita da tre file che percorrono tutto il perimetro. Partendo dalla recinzione la prima fila sarà di lentisco (colore verde nell'immagine sotto riportata) per proseguire verso l'esterno con il corbezzolo (di colore rosso nell'immagine sotto riportata) e finire con la sughera (colore marrone nell'immagine sotto riportata).

Sul perimetro del sottocampo, per una lunghezza di circa 970 metri lineari e saranno messe a dimora circa 1455 piantine, come da tabella sotto riportata:

Specie	Metri lineari	n. fila	n. totale
Pistacia lentiscus	970	1	485
Arbutus Unedo	970	2	485
Quercus suber	970	3	485
Totale			1455

Tutte le specie utilizzate sono di origine autoctona, adatte alle caratteristiche pedo-climatiche dell'area. Tutte le piantine saranno acquistate dai vivai di Forestas.

LEGENDA



REALIZZAZIONE DI UN IMPIANTO FOTOVOLTAICO CONNESSO ALLA R.T.N. DELLA POTENZA DI PICCO 63.146,16 kWp

Denominazione Impianto: **IMPIANTO AGROVOLTAICO "PLOGHE MORES AGR 2"**

Ubicazione: Comuni di Ploaghe, Codrongianos, Siligo

ELABORATO: **PLANIMETRIA MITIGAZIONE VISIVA DISPOSIZIONE CABINE E VIABILITÀ SC-5**
TAV_D_12.5

Project - Commissioning - Consulting
CEN SRL
STRADA DI GUINZA GRANDE
1 INT. 2 CAP 01014
MONTALTO DI CASTRO (VT)

Il Richiedente:
CEN PLOGHE MORES AGR 2 srl
PIAZZA WALTHER VON VOGELWEIDE 8
39100 BOLZANO
KANZLEI ROEDL & PARTNER
P IVA 03083040216

Revisione	Data	Descrizione	Redatto	Approvato	Autorizzato
01					
02					
03					
04					

Firma Produttore: Firma:

