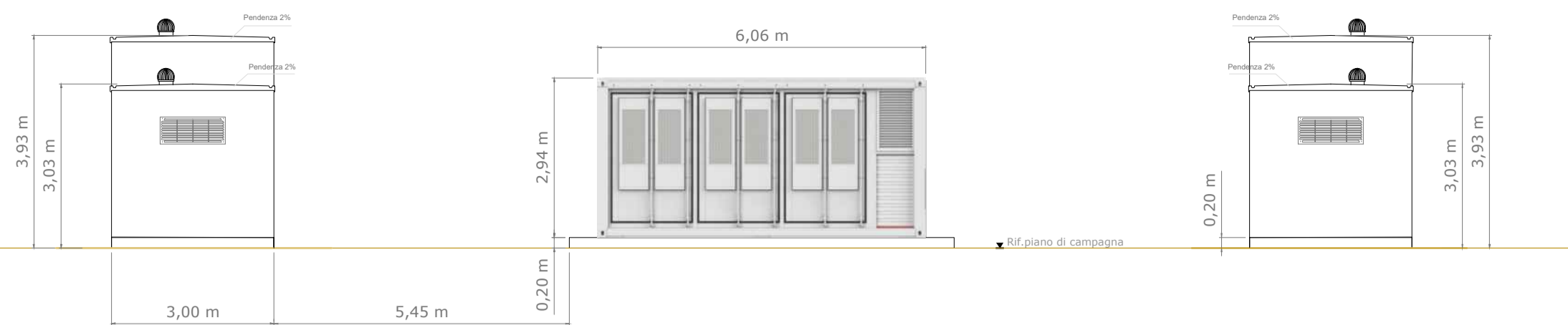


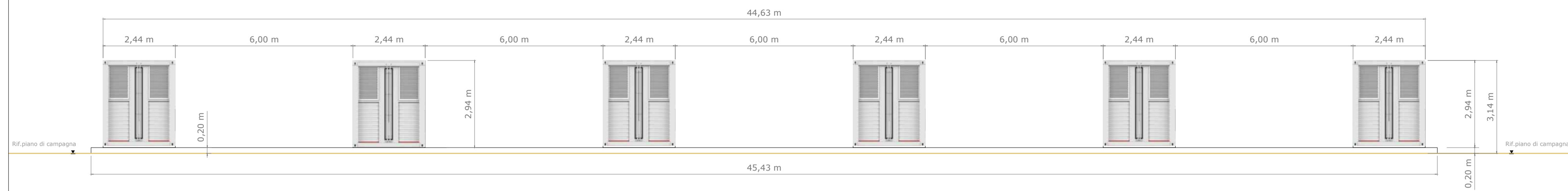
VISTA A-A

1:100



VISTA B-B

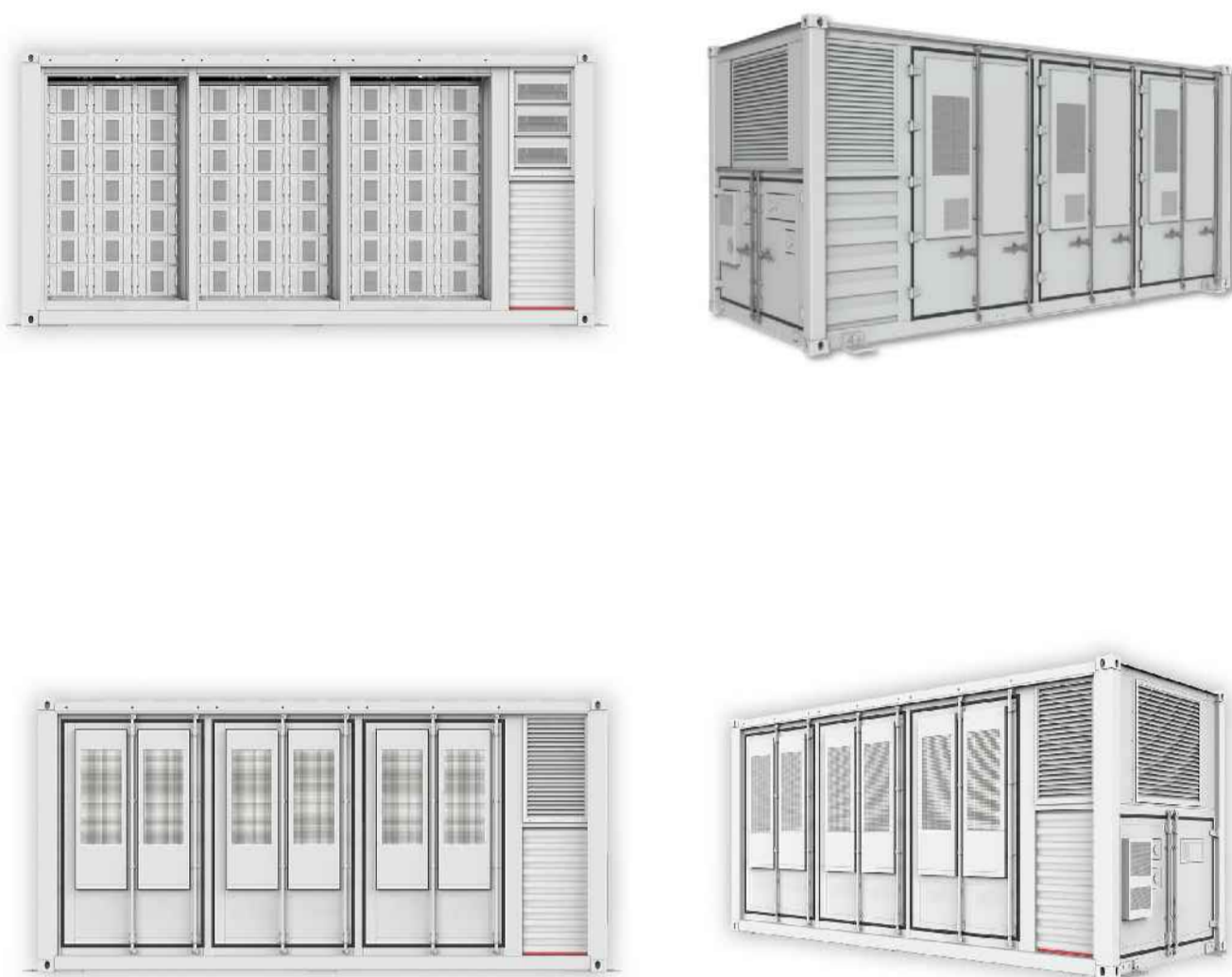
1:100



LEGENDA

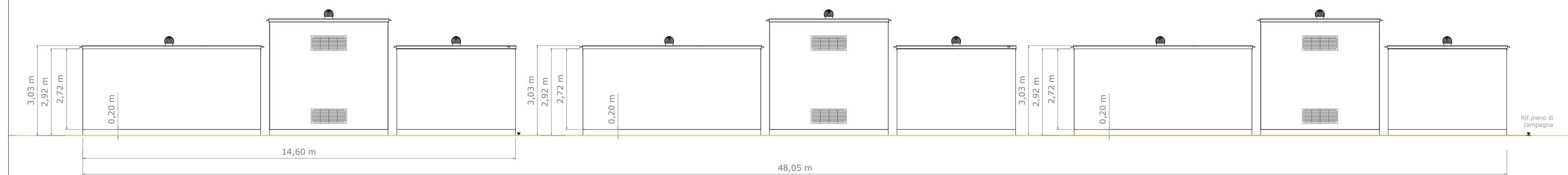
- ACC nX** CONTAINER BATTERIE C.C. SISTEMA ACCUMULO
- INV ACC nX** CABINE INVERTER SISTEMA ACCUMULO
- TR ACC nX** CABINE TRASFORMATORI BT/MT SISTEMA ACCUMULO
- MT ACC nX** CABINE LATO MT SISTEMA ACCUMULO

CONTAINER SISTEMA BATTERIE POT. 2,064 MW - PARTICOLARI



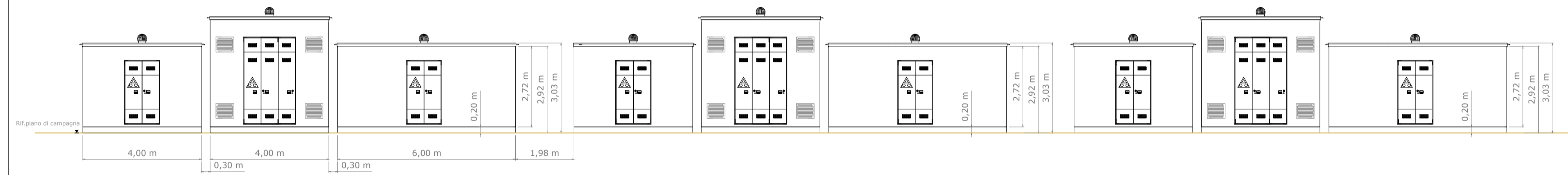
VISTA C-C

1:100



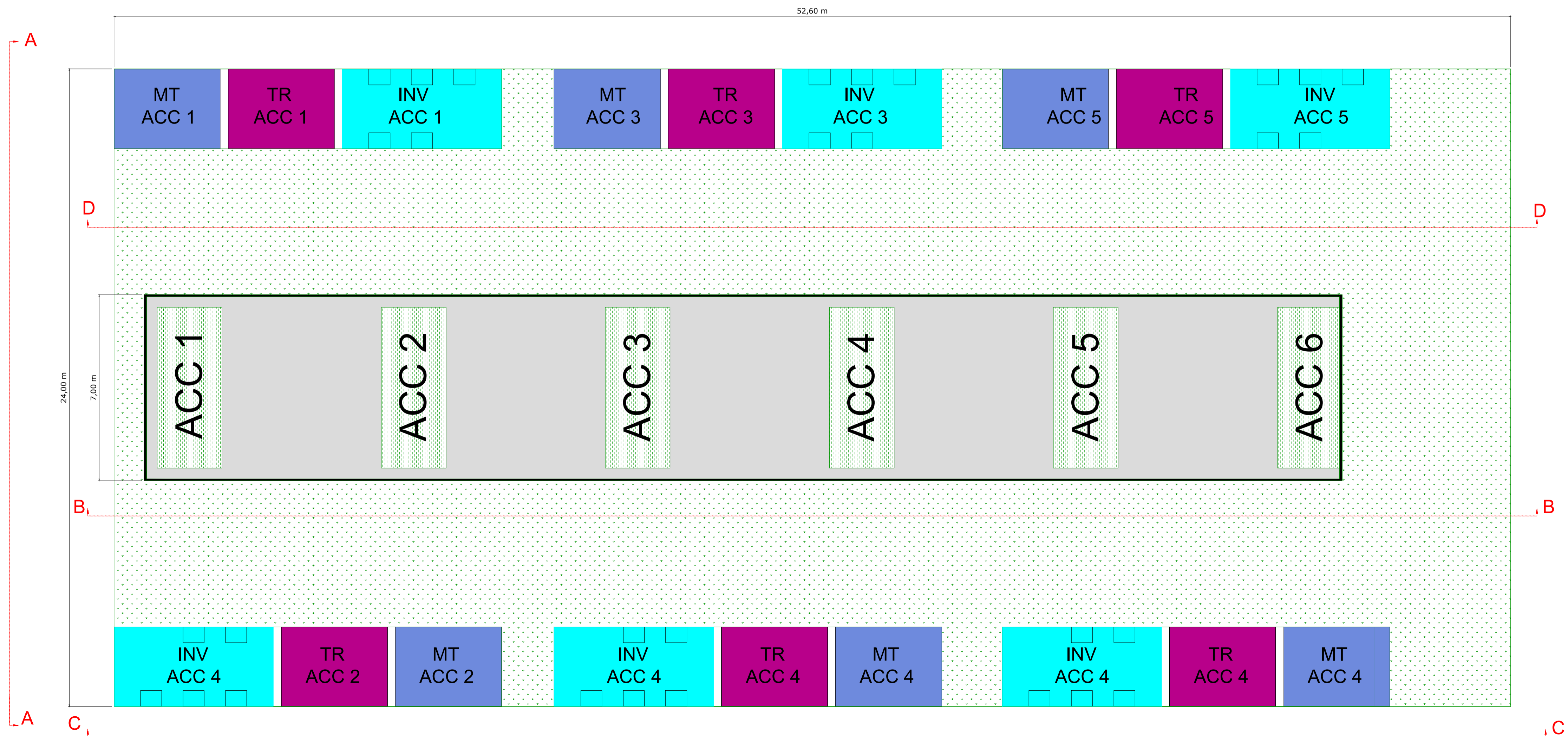
VISTA D-D

1:100



AREA IMPIANTO DI ACCUMULO DI ENERGIA

1:100



REALIZZAZIONE DI UN IMPIANTO FOTOVOLTAICO CONNESSO ALLA R.T.N. DELLA POTENZA DI PICCO 63.146,16 kWp

Denominazione Impianto: **IMPIANTO AGROVOLTAICO "PLOGHE MORES AGR 2"**

Ubicazione: **Comuni di Ploaghe, Codrongianos, Siligo**

ELABORATO: **PIANTE PROSPETTI E SEZIONI SISTEMA DI ACCUMULO P_n 12 MW - Capacità 12 MWh**

TAV_D_17

Project - Commissioning - Consulting
 CEN SRL
 STRADA DI GUINZA GRANDE
 1 INT. 2 CAP 01014
 MONTALTO DI CASTRO (VT)

Scala: 1:50
 Data: 30/11/23
 PRELIMINARE DEFINITIVO ESECUTIVO

Il Richiedente:
CCEN PLOGHE MORES AGR 2 srl
 PIAZZA WALTHER VON VOGELWEIDE 8
 39100 BOLZANO
 KANZLEI ROEDL & PARTNER
 P IVA 03083040216

Tecnici:
 Ing. Mauro Marchino - Albo Ingegneri Viterbo n° A666
 Prof. Giuseppe Scanu - Ordine dei Geologi della Sardegna n. 32

Revisione	Data	Descrizione	Redatto	Approvato	Autorizzato
01	06/11/23	Emissione	Marchino	Marchino	Marchino
02					
03					
04					

Firma Produttore:

Firme: