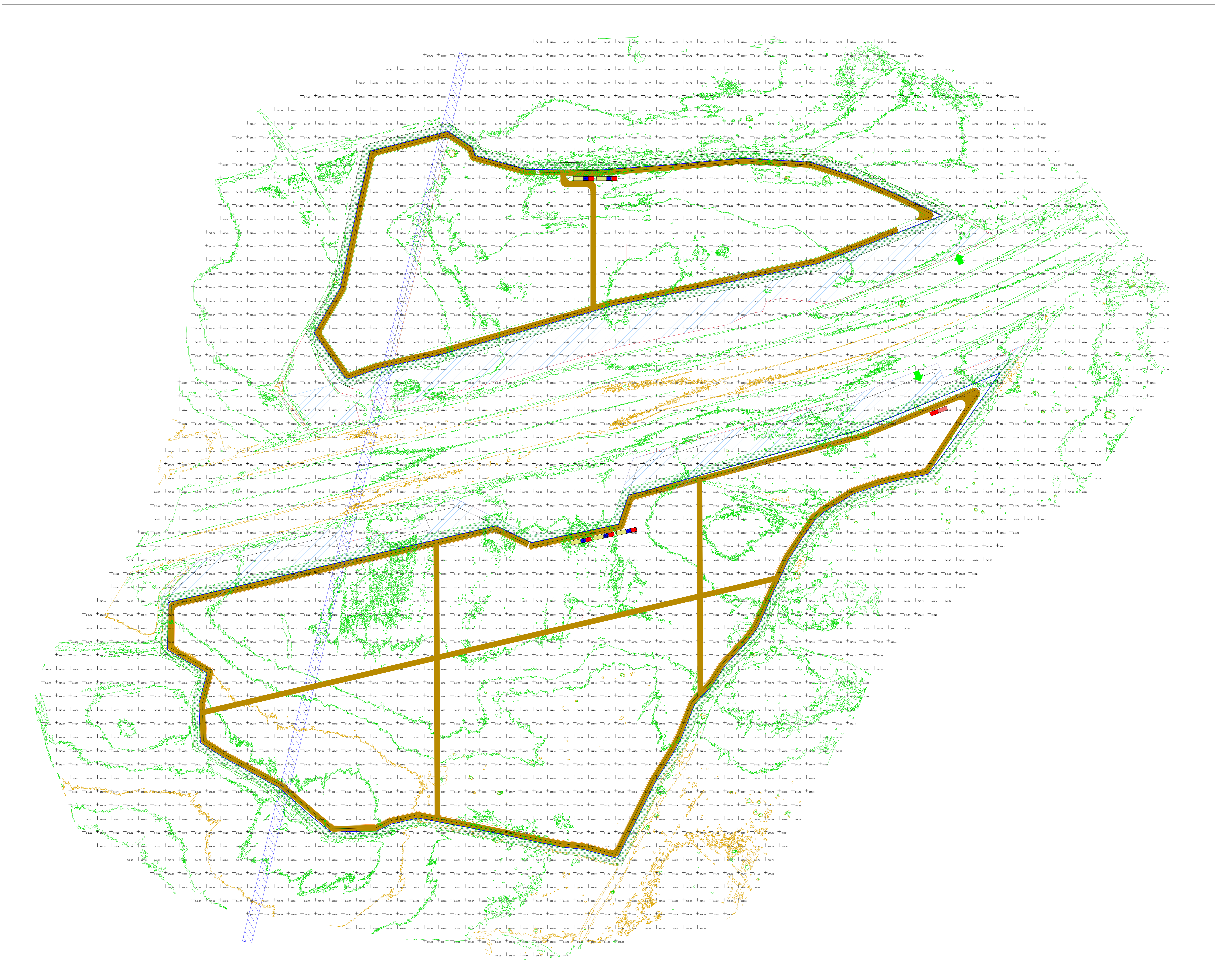


CARATTERISTICHE GENERALI SOTTOCAMPO "SC-3"

Progetto nome: 03 AGR 07 03 Agr								
No.	T14	T28	Modulo	Max. pdc2, m	Max. pdc1, m	Area (m²)	Capacità (kwp)	GCR
1	28	83	5432	12.788	7.500	45.92	3585.120	0,63
2	28	103	5294	12.788	7.500	49.26	3894.340	0,63
Totale	80	276	10726	12.788	7.500	47,84	11679,360	0,63

LEGENDA

- CABINA MEDIA TENSIONE
- CABINA TRASFORMATORE
- CABINA BASSA TENSIONE
- CONTROL ROOM
- CABINA CONSEGNA O DI PARALLELO RING
- CABINA DI ANELLO RING
- ➔ INGRESSO IMPIANTO
- VIABILITÀ INTERNA
- ALBERI
- RECINZIONE
- ▨ FASCIA ASSERVIMENTO ACQUEDOTTO
- ▨ FASCIA ASSERVIMENTO STRADALE
- ▨ FASCIA MITIGAZIONE VISIVA
- ▨ FASCIA ASSERVIMENTO ELETTRODOTTI MT/AT
- ▨ FASCIA ASSERVIMENTO CORSI D'ACQUA NON VINCOLATI








REALIZZAZIONE DI UN IMPIANTO FOTOVOLTAICO CONNESSO ALLA R.T.N. DELLA POTENZA DI PICCO 63.146,16 kWp

Denominazione Impianto: **IMPIANTO AGROVOLTAICO "PLOAGHE MORES AGR 2"**

Ubicazione: **Comuni di Ploaghe, Codrongianos, Siligo**

ELABORATO: **RILIEVO PLANOALTIMERICO AREA SC-3**

TAV_D_19.3

Project - Commissioning - Consulting
CEN SRL
STRADA DI GUINZA GRANDE
11012 Z. CAP. 01014
MONTALTO DI CASTRO (VT)

Scale: 1:1000
Data: 30/11/23

PROGETTO

PRELIMINARE DEFINITIVO ESECUTIVO

Richiedente: CEN PLOAGHE MORES AGR 2 srl
PIAZZA WALTHER VON VOGELWEIDE 8
51019 BOLZANO
KANZLEI ROEDL & PARTNER
P.IVA 030804016

Tecnici: Ing. Mauro Marchino - Albo Ingegneri Viterbo n° 4866
Prof. Giuseppe Scano - Ordine dei Geologi della Sardegna n. 32

Revisione	Data	Descrizione	Redatto	Approvato	Autorizzato
01	06/11/23	Emissione	Marchino	Marchino	Marchino
02					
03					
04					

Firma Prodotto:



Firma: