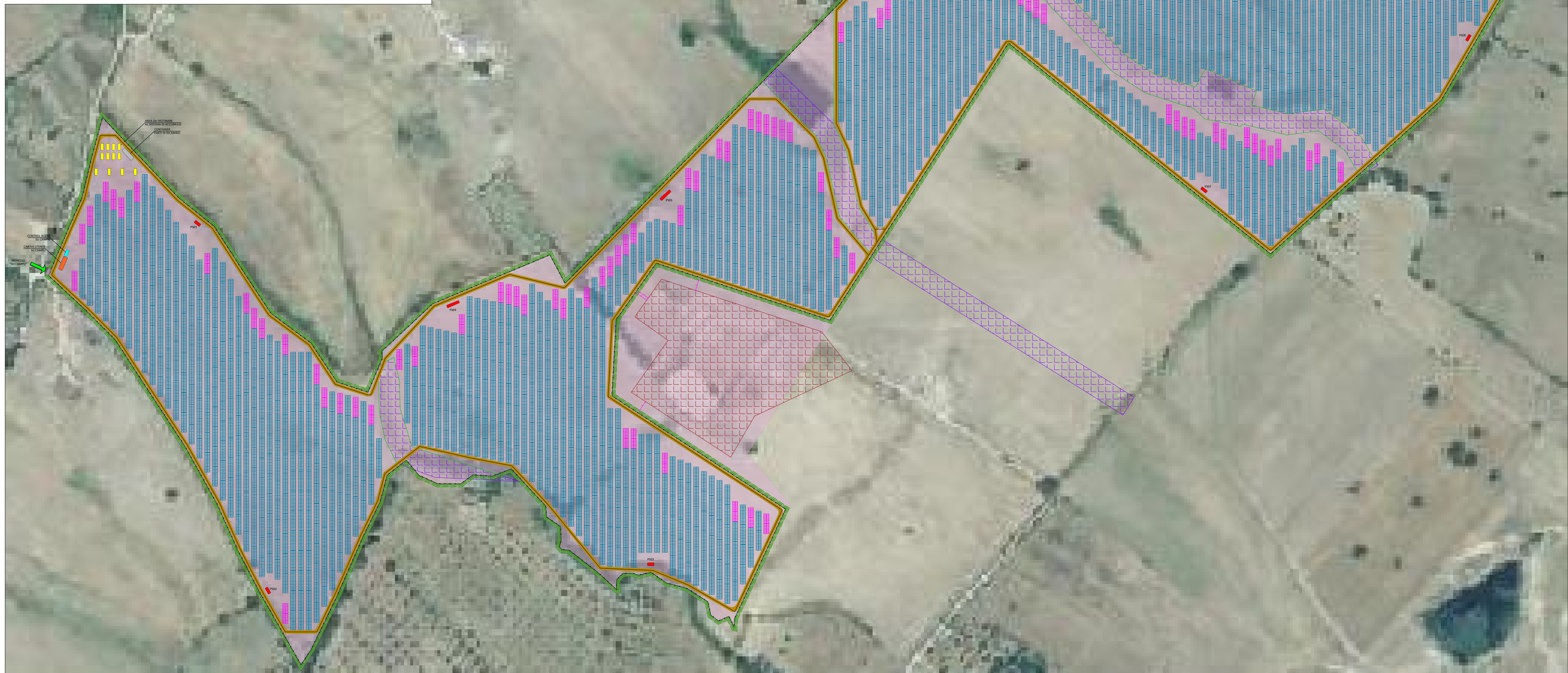
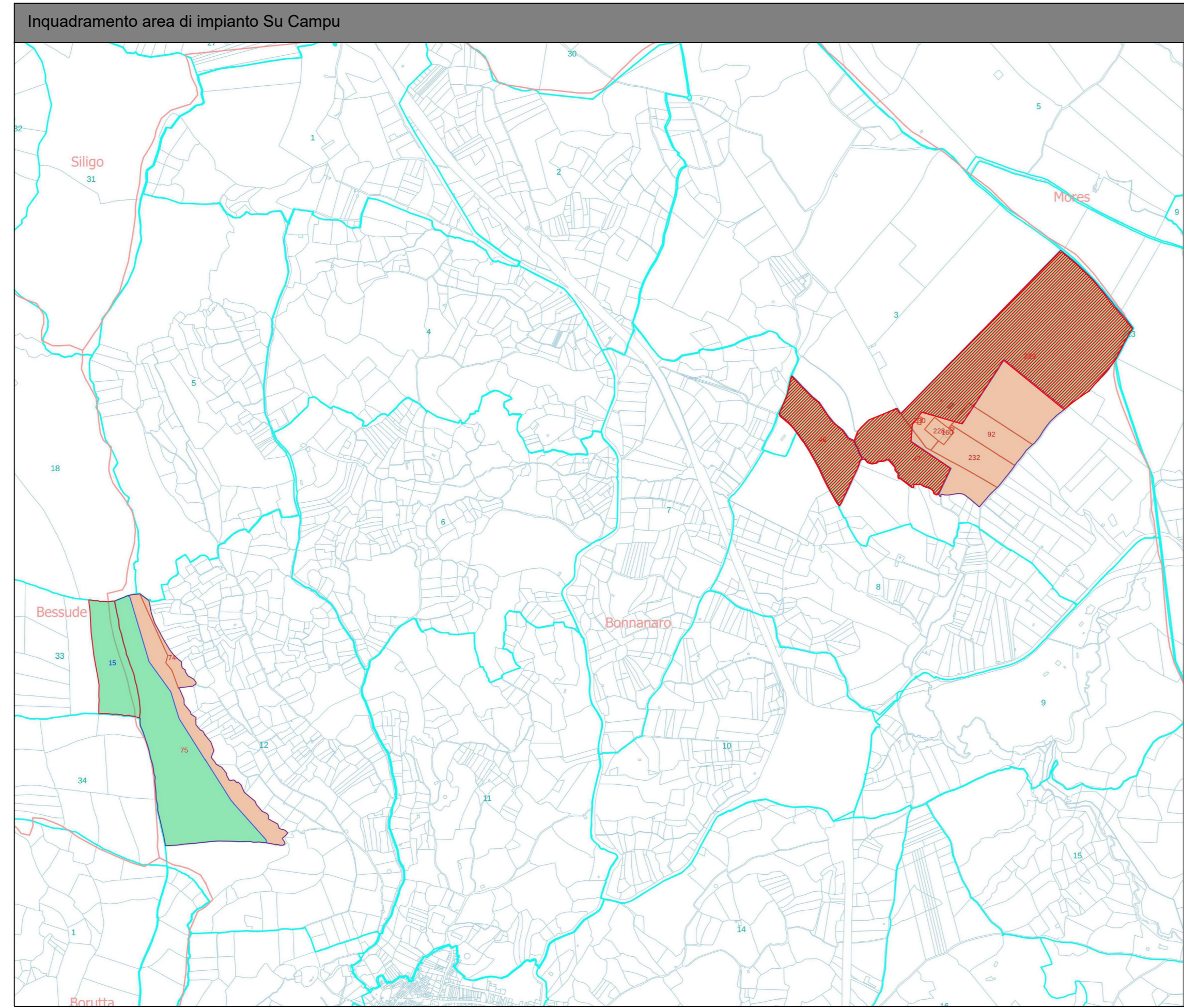


IMPIANTO AGROVOLTAICO PLOAGHE MORES AGR 1										
AREA DI RIFERIMENTO	POWER STATION	MODULI	STRINGHE	P MODULO [W]	POTENZA TOTALE [kW]	INVERTER	P INVERTER [kW]	POTENZA NOM [kW]	TRACKER 2V28	TRACKER 2V14
ALTOPIANO	9	43.400	1.550	660	28.644,00	112	300	33.600,00	745	60
SU CAMPU	12	58.968	2.106	660	38.918,88	82	300	24.600,00	976	154
TOTALE	21	102.368	3.656	660	67.562,88	194	300	58.200,00	1.721	214



- Legenda generale**
- Superficie utile per la realizzazione dell'impianto: Su Campu = 424.275 m<sup>2</sup> (misura al lordo della fascia di mitigazione esterna)
  - Punto di ingresso al campo fotovoltaico
  - Recinzione perimetrale dell'impianto, lunghezza 4.945 m
  - Visibilità interna al campo agrovoltaico, larghezza 3 m, lunghezza complessiva del sistema di visibilità interna all'area di impianto Su Campu 5.692 m circa
  - Fascia di mitigazione esterna realizzata con specie arbustive ed arboree disposte su tre file per una lunghezza complessiva di 3 m
  - Fila 1 - a ridosso della recinzione perimetrale dell'impianto Lentisco (Pistacia lentiscus)-specie cespugliosa
  - Fila 2 - a circa 1 m dalla fila precedente Corbezzolo (Arbutus unedo)-specie cespugliosa
  - Fila 3 - fascia esterna a 3 m dalla recinzione perimetrale dell'impianto Sughera (Quercus suber)-specie arborea
  - Cabina utente, dimensioni indicative 12700x3700x3075 mm
  - Control room, dimensioni 6058x2438x2896mm
  - Power Station 3.150 kVA (stazioni di trasformazione MT/BT di campo), dimensioni 6058x2438x2896mm
  - Container parti di ricambio, dimensioni 12116x2438x2896mm
  - Container batterie e PCS per sistema di accumulo, dimensioni 6058x2438x2896mm (12)
  - Modulo fotovoltaico monocristallino bifacciale dual glass half-cut TRINASCAR modello Vertex TSM-DEC21C 20 potenza (PSTC) 660 W, dimensione singolo modulo 2.394x1.303x35 mm
  - Tracker 2V14 per fissaggio moduli fotovoltaici, disposizione 2xP numero moduli per struttura 28 (2x14), lunghezza singola struttura 19 m circa
  - Tracker 2V28 per fissaggio moduli fotovoltaici, disposizione 2xP numero moduli per struttura 56 (2x28), lunghezza singola struttura 38 m circa

**REALIZZAZIONE DI UN IMPIANTO FOTOVOLTAICO CONNESSO ALLA R.T.N. DELLA POTENZA DI PICCO 67.562,88 kWp**

Denominazione Impianto: IMPIANTO AGROVOLTAICO PLOAGHE MORES AGR 1

Ubicazione: Comuni di Bessude e Bonnanaro

ELABORATO: PLANIMETRIA IMPIANTO LAYOUT GENERALE AREA SU CAMPU

TAV\_D\_40.1

Progettista - Commissioning - Consulting	Stato	Valore	PROGETTO
CEN SRL	01	30/11/23	STRADA DI GUINZA GRANDE
STRADA DI GUINZA GRANDE			1° MT 2° CAP. STRADA
STRADA DI GUINZA GRANDE			MONTAFALTO DI CASTRO (VT)

Il Richiedente: **CCEN PLOAGHE MORES AGR 1 SRL**  
 Strada di Guinza Grande, 1 - 07020 VIGEVANO (VT) - Italia  
 P. IVA: 021849215

Il Richiedente: **ING. FEDERICA BONI** - Ingegnere Ordine degli Ingegneri della Provincia di Viterbo A/754  
 Piazza S. Maria Novella, 10 - 00186 VITERBO (VT) - Italia  
 Prof. Giuseppe Scam - Ordine dei Geologi della Sardegna n. 32  
 Dott. Forestale Simone Puddu - Ordine Dei Dot. Agr e For della Prov di Oristano n.147

Revisione	Data	Descrizione	Revisto	Approvato	Autorizzato
01					
02					
03					
04					

Firma Progettista:

Firma: