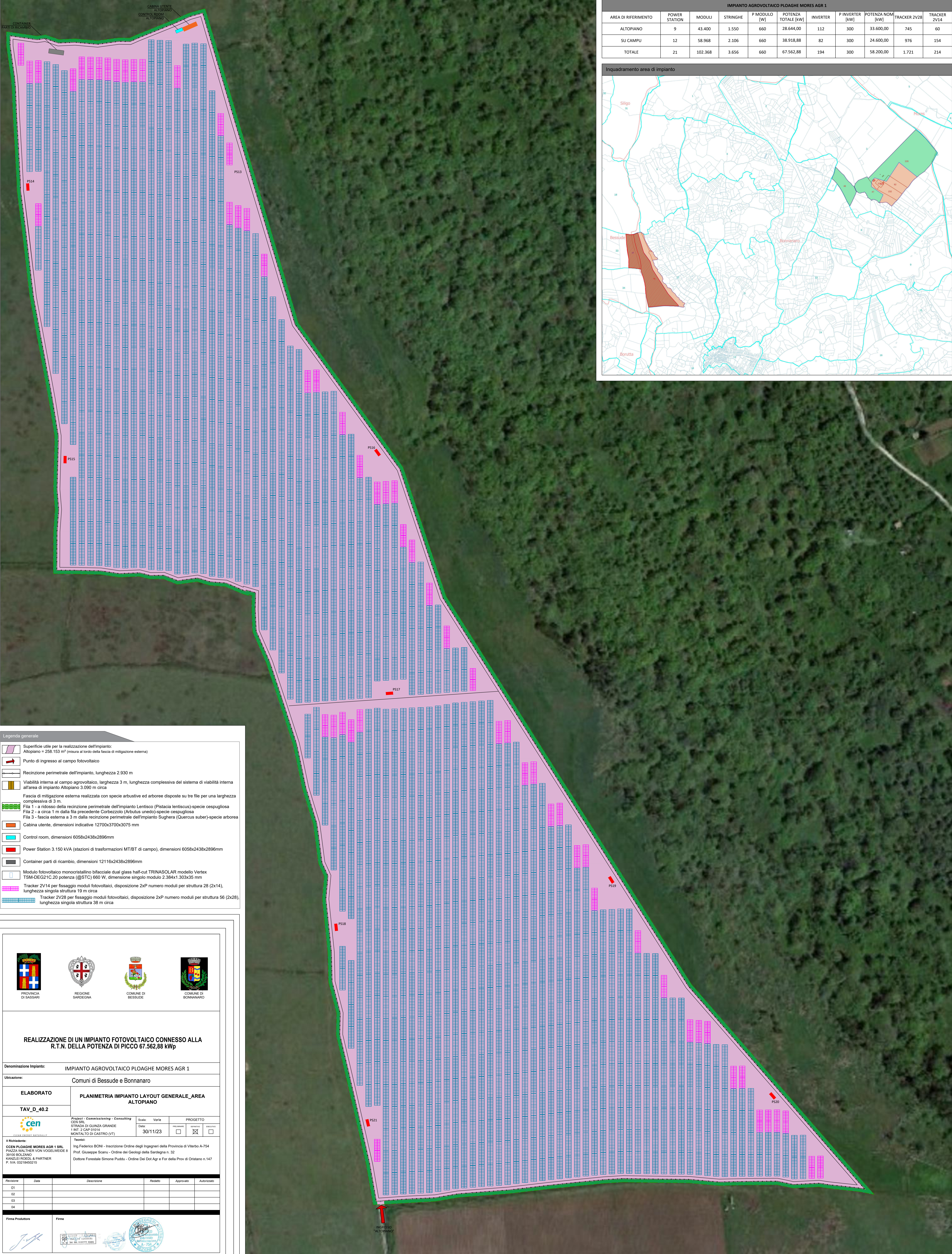
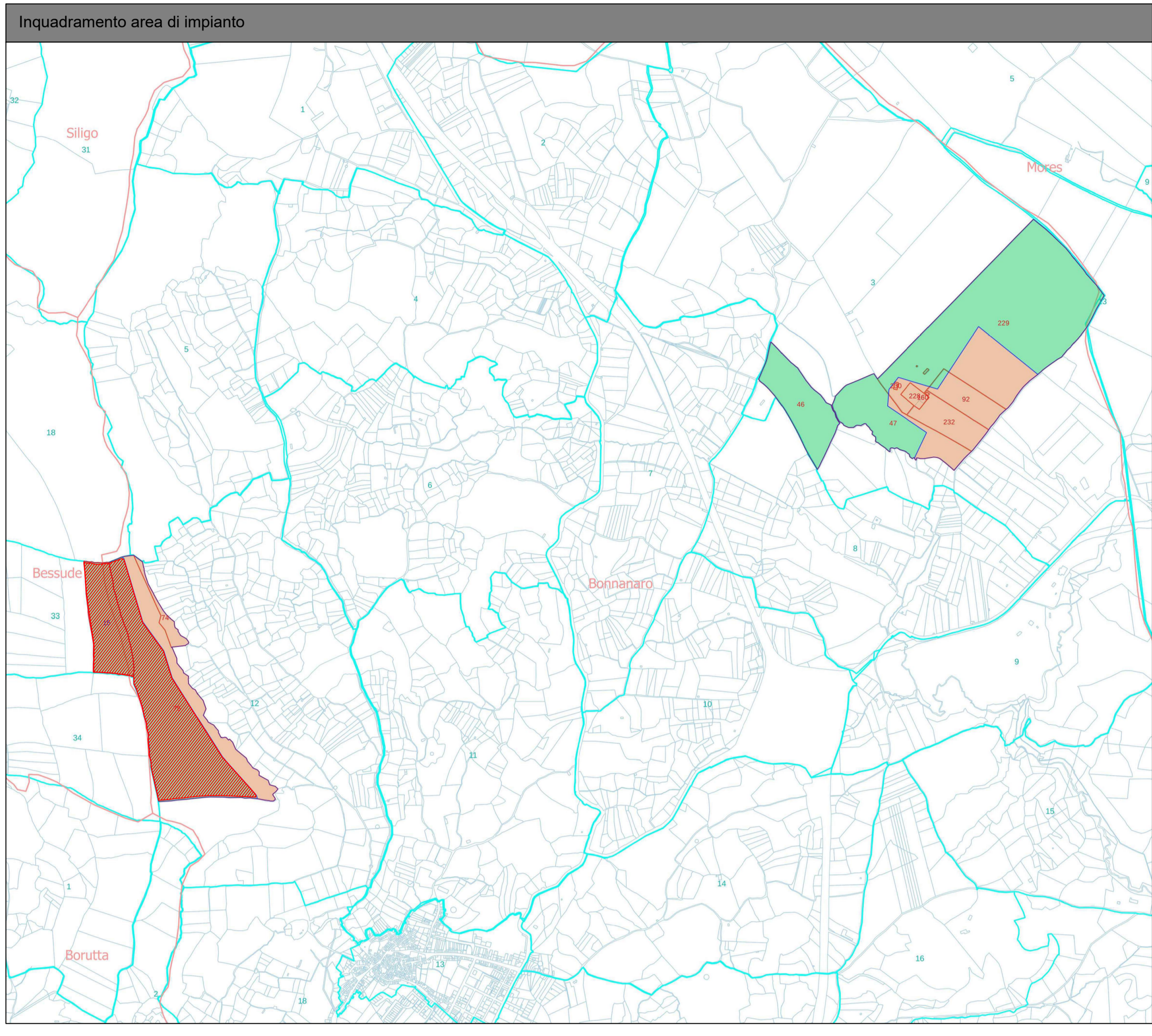
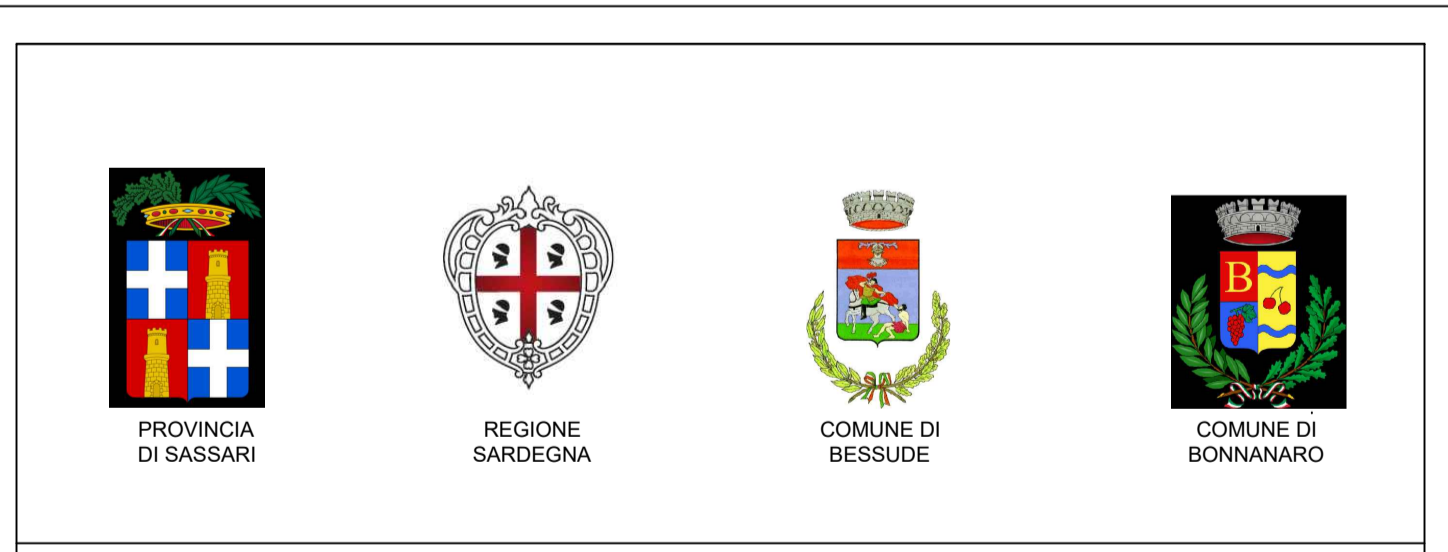


IMPIANTO AGROVOLTAICO PLOAGHE MORES AGR 1										
AREA DI RIFERIMENTO	POWER STATION	MODULI	STRINGHE	P MODULO [W]	POTENZA TOTALE [kW]	INVERTER	P INVERTER [kW]	POTENZA NOM [kW]	TRACKER 2V28	TRACKER 2V14
ALTOPIANO	9	43.400	1.550	660	28.644,00	112	300	33.600,00	745	60
SU CAMPU	12	58.968	2.106	660	38.918,88	82	300	24.600,00	976	154
TOTALE	21	102.368	3.656	660	67.562,88	194	300	58.200,00	1.721	214



Legenda generale

- Superficie utile per la realizzazione dell'impianto: Altopiano = 258.153 m² (misura al lordo della fascia di mitigazione esterna)
- Punto di ingresso al campo fotovoltaico
- Recinzione perimetrale dell'impianto, lunghezza 2.930 m
- Viabilità interna al campo agrovoltaico, larghezza 3 m, lunghezza complessiva del sistema di viabilità interna all'area di impianto Altopiano 3.000 m circa
- Fascia di mitigazione esterna realizzata con specie arbustive ed arboree disposte su tre file per una larghezza complessiva di 3 m
- Fila 1 - a ridosso della recinzione perimetrale dell'impianto Lentisco (*Pistacia lentiscus*)-specie cespugliosa
- Fila 2 - a circa 1 m dalla fila precedente Corbezzolo (*Arbutus unedo*)-specie cespugliosa
- Fila 3 - fascia esterna a 3 m dalla recinzione perimetrale dell'impianto Sughera (*Quercus suber*)-specie arborea
- Cabina utente, dimensioni indicative 12700x3700x3075 mm
- Control room, dimensioni 6058x2438x2896mm
- Power Station 3.150 kVA (stazioni di trasformazioni MT/BT di campo), dimensioni 6058x2438x2896mm
- Container parti di ricambio, dimensioni 12116x2438x2896mm
- Modulo fotovoltaico monocristallino bifacciale dual glass half-cut TRINASOLAR modello Vertex TSM-DEG21C.20 potenza (@STC) 660 W, dimensione singolo modulo 2.384x1.303x35 mm
- Tracker 2V14 per fissaggio moduli fotovoltaici, disposizione 2xP numero moduli per struttura 28 (2x14), lunghezza singola struttura 19 m circa
- Tracker 2V28 per fissaggio moduli fotovoltaici, disposizione 2xP numero moduli per struttura 56 (2x28), lunghezza singola struttura 38 m circa



REALIZZAZIONE DI UN IMPIANTO FOTOVOLTAICO CONNESSO ALLA R.T.N. DELLA POTENZA DI PICCO 67.562,88 kWp

Denominazione Impianto: IMPIANTO AGROVOLTAICO PLOAGHE MORES AGR 1

Ubicazione: Comuni di Bessude e Bonnanaro

ELABORATO: PLANIMETRIA IMPIANTO LAYOUT GENERALE AREA ALTOPIANO

TAV_D_40.2

Project - Commissioning - Consulting
CEN SRL
STRADA DI SUNZA GRANDE
1 INT. 2 CAP 01014
MONTALTO DI CASTRO (VT)

Scale: Varie
Date: 30/11/23

PROGETTO

Il Richiedente: **CEN PLOAGHE MORES AGR 1 SRL**
PIAZZA WALTER VON VOGELWEIDE 8
39100 BOLZANO
KANZLEI ROEDEL & PARTNER
P. IVA: 0321840215

Il Tecnico: **Ing. Federico BONI** - Iscrizione Ordine degli Ingegneri della Provincia di Viterbo A-754
Prof. Giuseppe Scaru - Ordine dei Geologi della Sardegna n. 32
Dottore Forestale Simone Puddu - Ordine Dei Dot. Agr. e For della Prov di Oristano n.147

Revisione	Data	Descrizione	Redatto	Approvato	Autorizzato
01					
02					
03					
04					

Firma Produttore:

Firma: