

CLASSE DI ESPOSIZIONE	CLASSE DI RESISTENZA STRUTTURALE	CLASSE DI RESISTENZA SISMICA	MINIMO CONTENIMENTO CEMENTO (kg/m³)	ACC. MASSIMO	CLASSE DI CONSISTENZA	NOTE
XX	C28R	C28R	300	1,50	SA	SA: sabbia CA: cemento

(1) Controllo in sito da parte dell'Ente appaltatore.
(2) Appalto con garanzie a SALVO DEDUZIONI.

ACCIAIO PER C.A.
Caratteristiche generali: acciaio a caldo, controllo permanente in stabilimento.

TIPOLOGIA DEL PRODOTTO	Ø	ACCIAIO	f _y min.	f _k min.	NOTE
CONDIZIONI	A4	B 400C	-	-	
RETI ELETTROSALDATE	A12	B 400A	440	440	(1) (2)

(1) rete B80x12 L=4x12 m
(2) rete B100x12 L=4x12 m

Il fabbricante deve garantire un'adesione minima di 120 N/mm² tra l'acciaio e il cemento.
Il diametro delle barre deve essere almeno di 10 mm.

Elemento: Copertura (semplice) (cm): Spessore (semplice):

Intervento: Mut. colate:

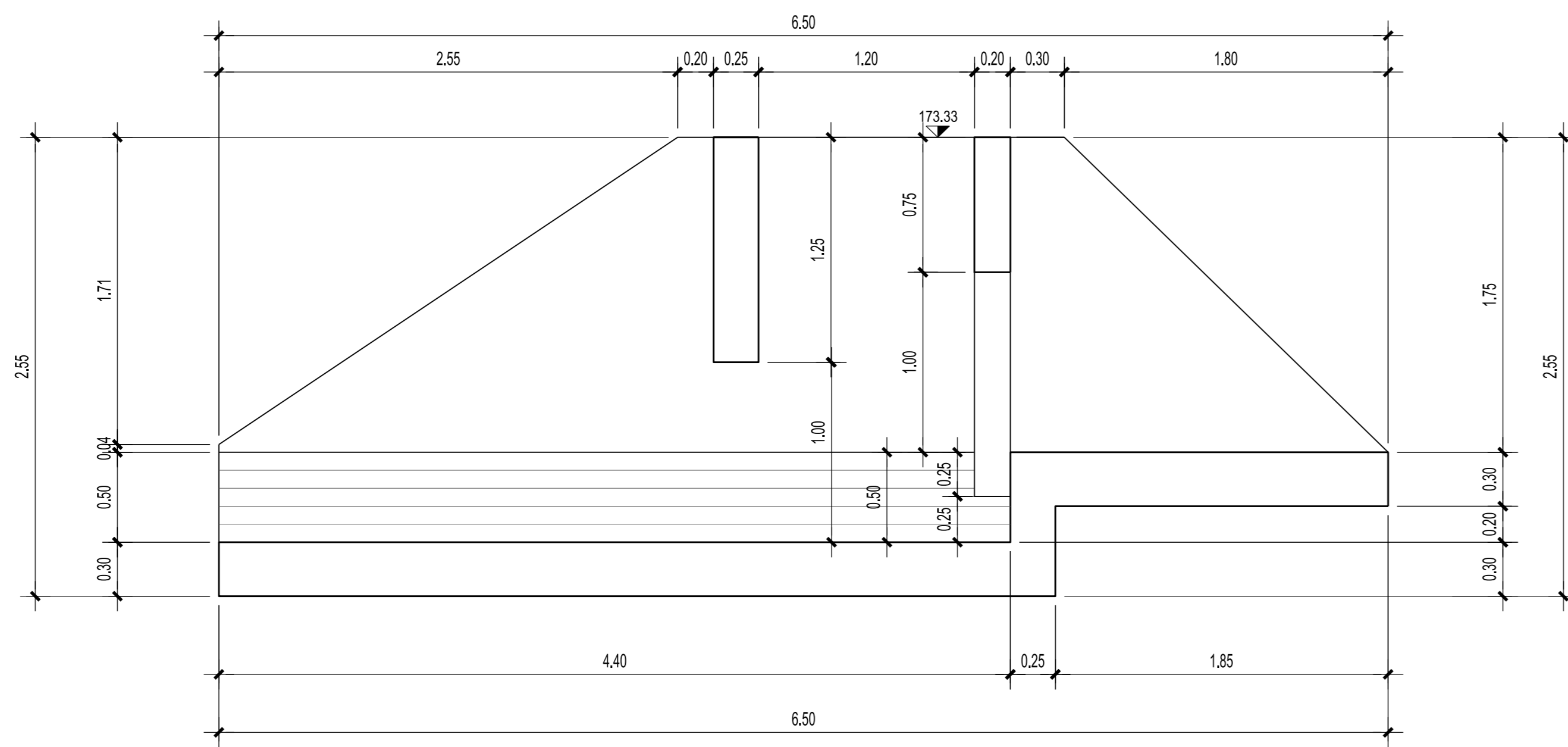
LEGENDA SIMBOLICA
I simboli sono rappresentati in senso orario di lettura con il numero. La lettura fornisce una prima indicazione della posizione e degli assi. La lettura finale dipende per ogni tipo di elemento da un allegato di dettaglio con le norme di dettaglio.

L = Sviluppo reale del braccio rilevato in senso orario, come per il modo di leggere.

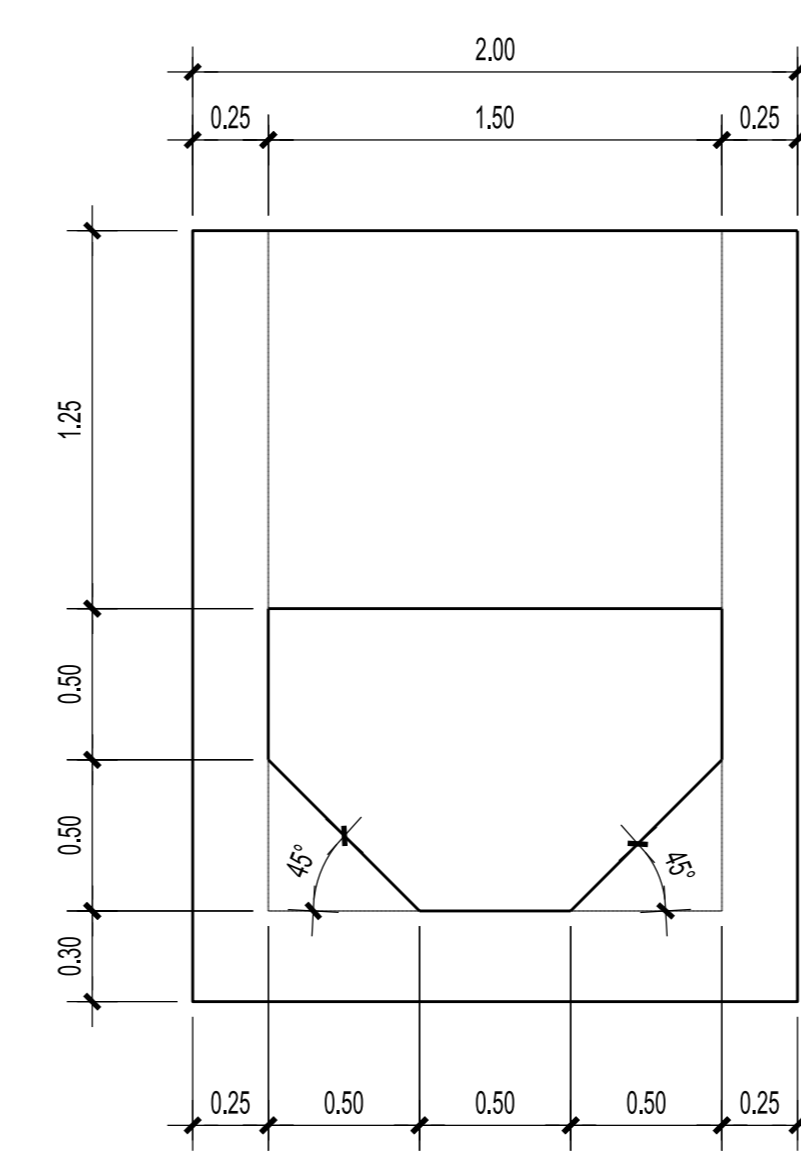
DIAMETRO PRESCELTO:	Ø Barra = Ø20	Ø = 100
	Ø Barra Ø20 - Ø25	Ø = 10

NOTAZIONE:
Il simbolo indica la posizione dei operatori di getto del calcestruzzo, sempre il controllo delle dimensioni delle armature da mettere nel calcestruzzo.

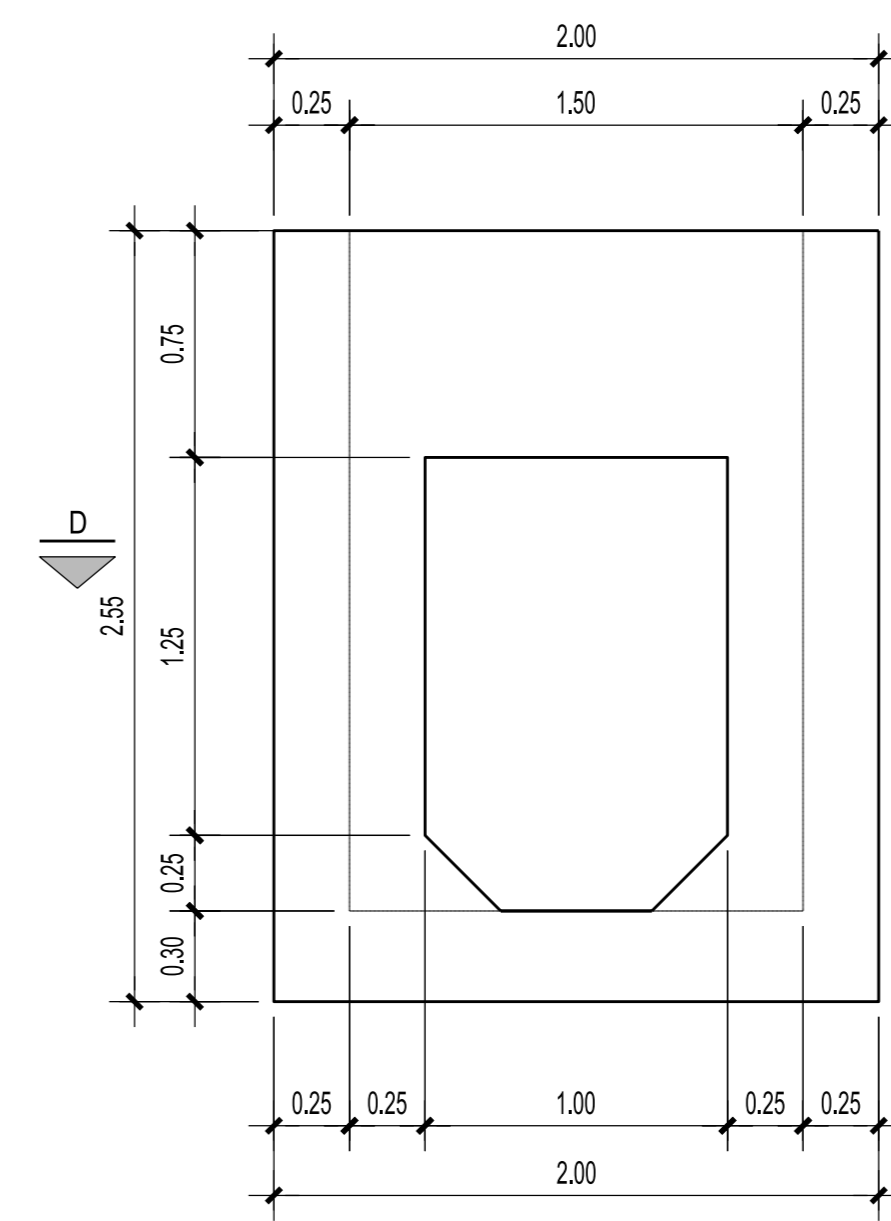
SEZIONE A-A - CARPENTERIA
Scala 1:25



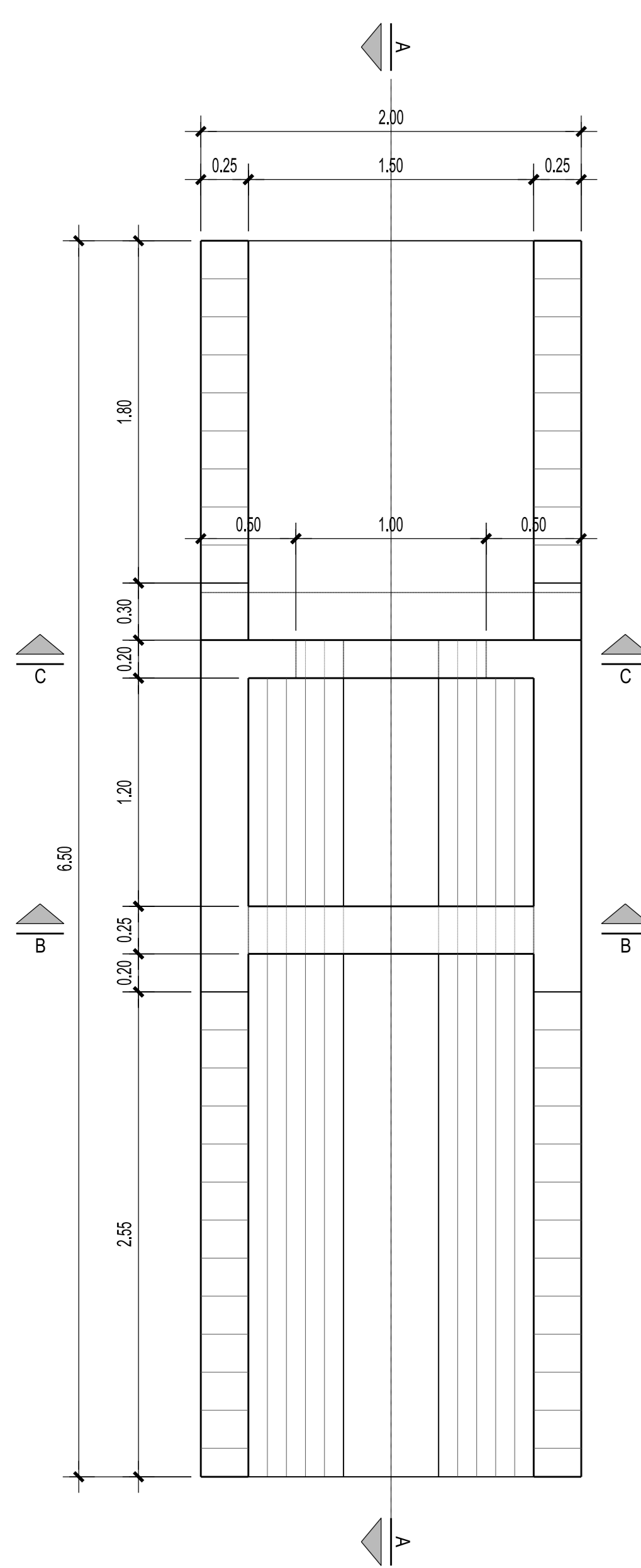
SEZIONE B-B - CARPENTERIA
Scala 1:25



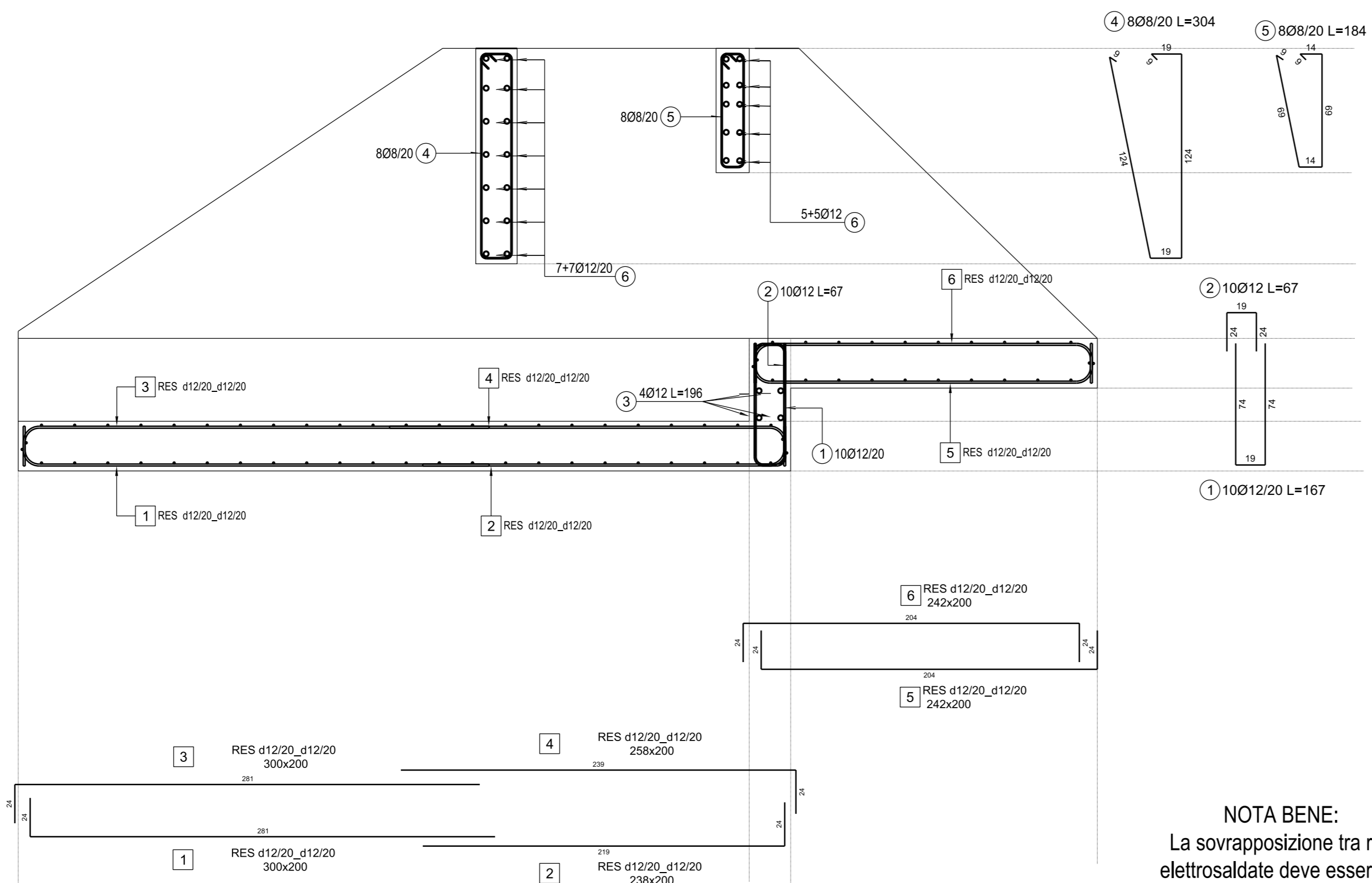
SEZIONE C-C - CARPENTERIA
Scala 1:25



PIANTA - CARPENTERIA
Scala 1:25

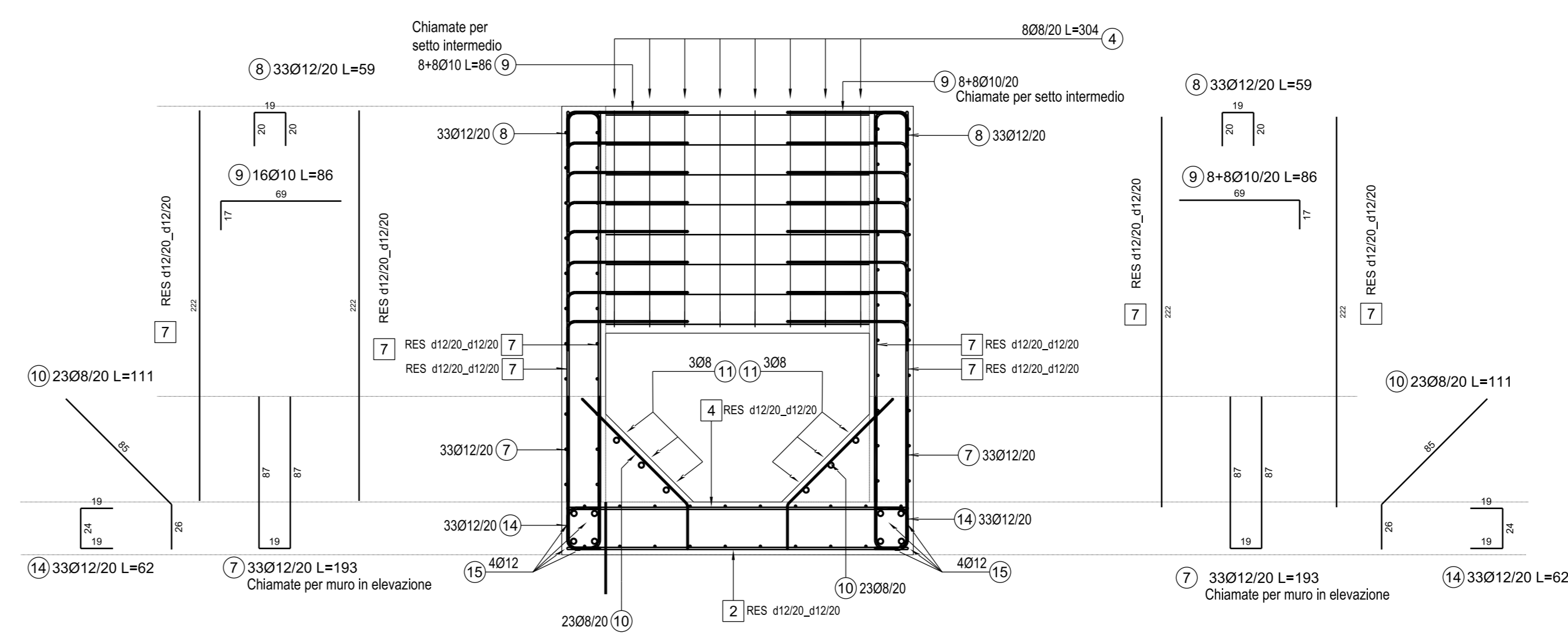


SEZIONE A-A - ARMATURA
Scala 1:25

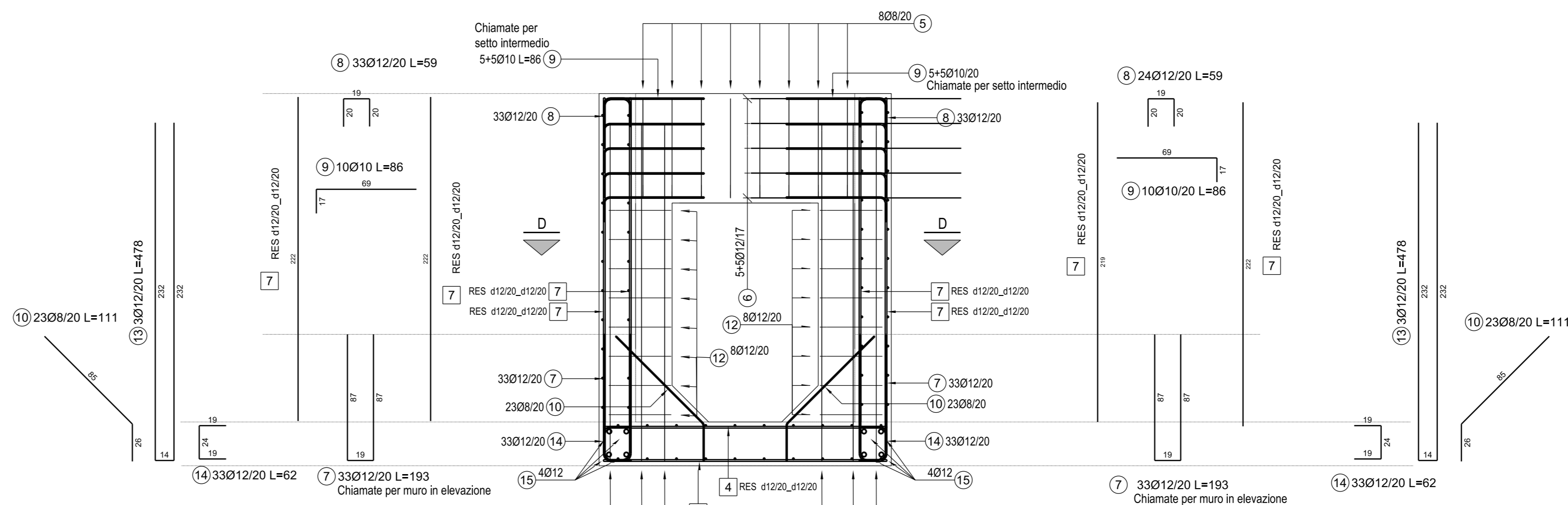


NOTA BENE:
La sovrapposizione tra reti elettrosaldate deve essere di minimo 60 cm

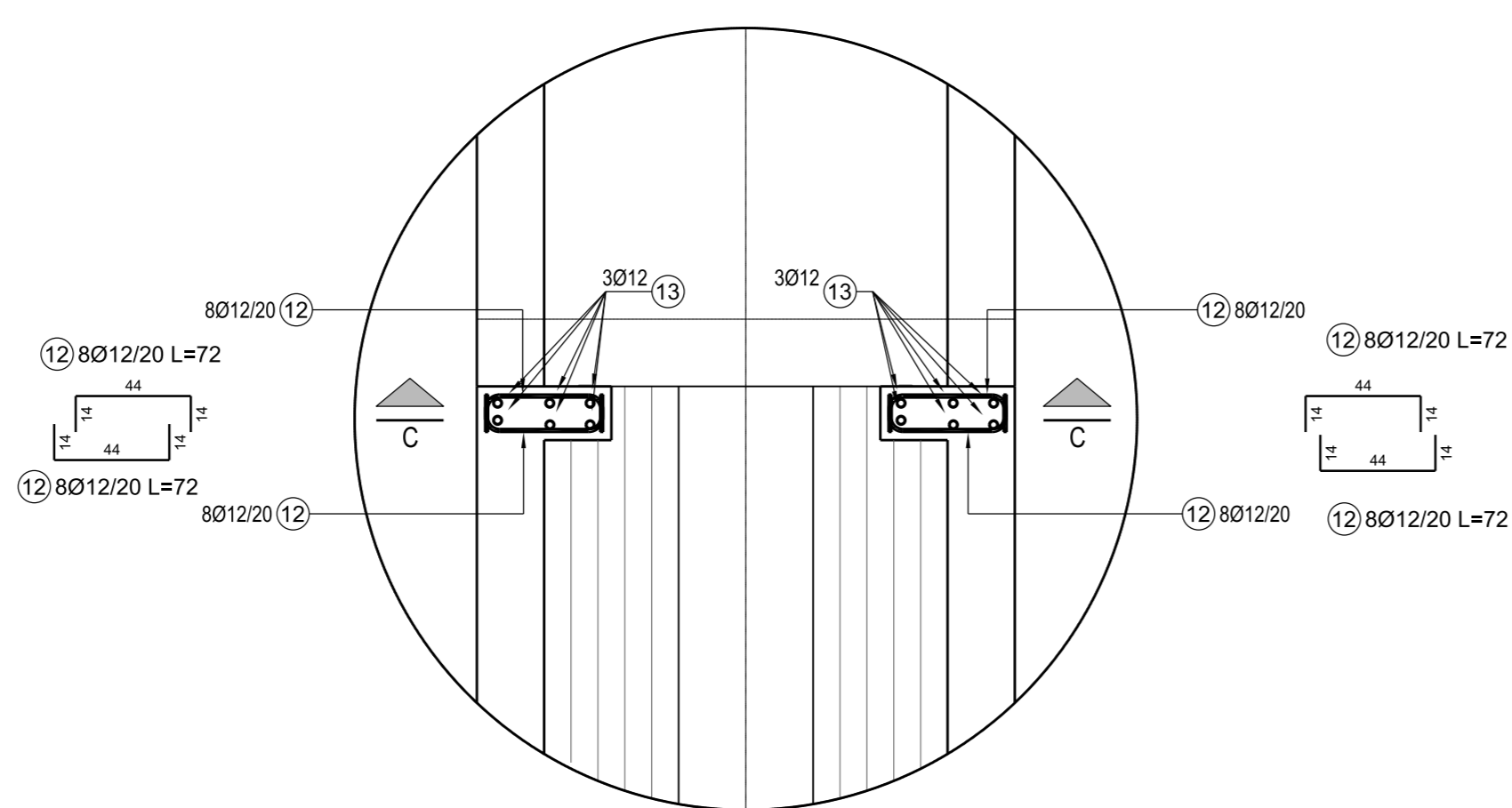
SEZIONE B-B - ARMATURA
Scala 1:25



SEZIONE C-C - ARMATURA
Scala 1:25



SEZIONE D-D - ARMATURA
Scala 1:25



Pos.	Schema (cm)	Numero di un elemento	Diametro	Spaziatura (cm)	Lunghezza (cm)	Lunghezza totale (m)
1	1	10	12	20	167	16,70
2	2	10	12	20	67	6,70
3	3	4	12	20	196	7,84
4	4	8	8	20	304	24,32
5	5	8	8	20	184	14,72
6	6	24	12	20	150	36,00
7	7	66	12	20	193	127,38
8	8	66	12	20	59	38,94
9	9	52	10	20	86	44,72
10	10	46	8	20	111	51,08
11	11	6	8	20	434	26,04
12	12	32	12	20	72	23,04
13	13	6	12	20	478	28,68
14	14	66	12	20	62	40,92
15	15	16	12	20	434	68,44

Pos.	Tipo di reticolo	Dimensioni (cm)	Diametro delle barre	Dimensione della maglia (cm)
1	412/20_412/20	200x300	12,0 12,0	20 20
2	412/20_412/20	200x238	12,0 12,0	20 20
3	412/20_412/20	200x300	12,0 12,0	20 20
4	412/20_412/20	200x258	12,0 12,0	20 20
5	412/20_412/20	200x242	12,0 12,0	20 20
6	412/20_412/20	200x242	12,0 12,0	20 20
7	412/20_412/20	200x222	12,0 12,0	20 20

AUTOSTRADA ASTI - CUNEO S.p.A.



COLLEGAMENTO AUTOSTRADALE ASTI - CUNEO
TRONCO II A21 (ASTI EST) - A6 (MARENE)
LOTTO 6 RODDI - DIGA ENEL
VERIFICA DI ASSOGGETTABILITA' EX ART. 20 D.LGS. 152/06
STRALCIO DEL PROGETTO ESECUTIVO
OPERE D'ARTE DI ATTRAVERSAMENTO

OPERE IDRAULICHE
DEVIAZIONE CANALE VERDUNO
OPERA DI PRESA IRRIGUA LATO ASTI
CARPENTERIA E ARMATURE

Approvato:	Disegnato:	Disegnato:	Disegnato:	Disegnato:	Disegnato:	Disegnato:	Disegnato:	Disegnato:	Disegnato:	Disegnato:
Marzo 2014	EMERSONE	Ing. Del Col	Ing. Ovesetti	Ing. Ghilardi	Ing. Ghilardi	Z.F	E-1	d	E.3.13.11	Edizione
Approvato:	Disegnato:	Disegnato:	Disegnato:	Disegnato:	Disegnato:	Disegnato:	Disegnato:	Disegnato:	Disegnato:	Disegnato:
Approvato:	Disegnato:	Disegnato:	Disegnato:	Disegnato:	Disegnato:	Disegnato:	Disegnato:	Disegnato:	Disegnato:	Disegnato:

PROGETTISTA e RESP. INTEGRAZIONE PRESTAZIONI SPECIALISTICHE:
Dott. Ing. Enrico Ghilardi
Albo di Milano
N° A. 16993

CONCESSIONARIA:
AUTOSTRADA ASTI - CUNEO S.p.A.