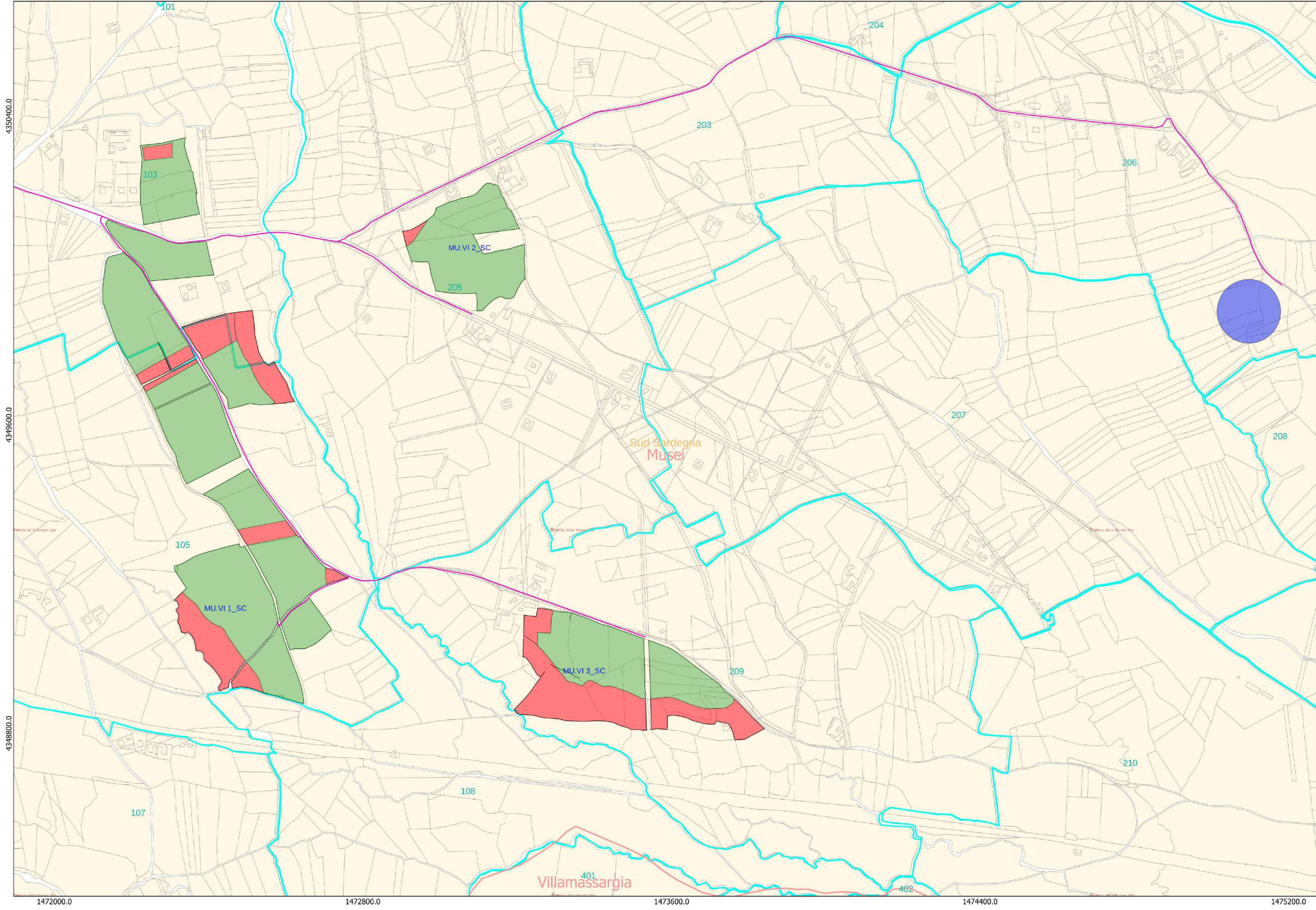


- Legenda**
- Confini provinciali
 - Confini Comunali
 - Fogli Catastali
 - MU.VI_SC
 - Elettrodotto interrato
 - SE_Musei
 - Area Interesse**
 - Area Imp.
 - Nessun Int







REALIZZAZIONE DI UN IMPIANTO AGROVOLTAICO CONNESSO ALLA R.T.N. DI POTENZA DI PICCO PARI A 62.961,36 kWp E POTENZA IN IMMISSIONE PARI A 54.872,88 kW

Denominazione Impianto: **IMPIANTO MUSEI VILLAMASSARGIA**

Ubicazione: **Comuni di Musei - Villamassargia**

ELABORATO	INQUADRAMENTO CATASTALE AREA TOTALE INTERVENTO
TAV_D_01.4	

 <small>CEN SRL CLEAR ENERGY NATURALLY</small>	<small>Project - Commissioning - Consulting</small> <small>CEN SRL</small> <small>STRADA DI GUINZA GRANDE</small> <small>1 INT. 2 CAP 01014</small> <small>MONTALTO DI CASTRO (VT)</small>	<small>Scala: Varie</small> <small>Data: 29/04/24</small>	PROGETTO <small>PRELIMINARE</small> <input type="checkbox"/> <small>DEFINITIVO</small> <input checked="" type="checkbox"/> <small>ESECUTIVO</small> <input type="checkbox"/>
	<small>Il Richiedente:</small> CCEN MUSEI SRL <small>PIAZZA WALTHER VON VOGELWEIDE 8</small> <small>39100 BOLZANO</small> <small>KANZLEI ROEDL & PARTNER</small> <small>P. IVA: 0321820210</small>		

<small>Tecnici:</small>			
<small>Ing. Federico BONI - Iscrizione Ordine degli Ingegneri della Provincia di Viterbo A-754</small>	<small>Prof. Giuseppe Scanu - Ordine dei Geologi della Sardegna n. 32</small>		
<small>Dottore Forestale Simone Puddu - Ordine Dei Dot Agr e For della Prov di Oristano n. 147</small>			

Revisione	Data	Descrizione	Redatto	Approvato	Autorizzato
01					
02					
03					
04					

<small>Firma Produttore</small>	<small>Firma</small>
	 