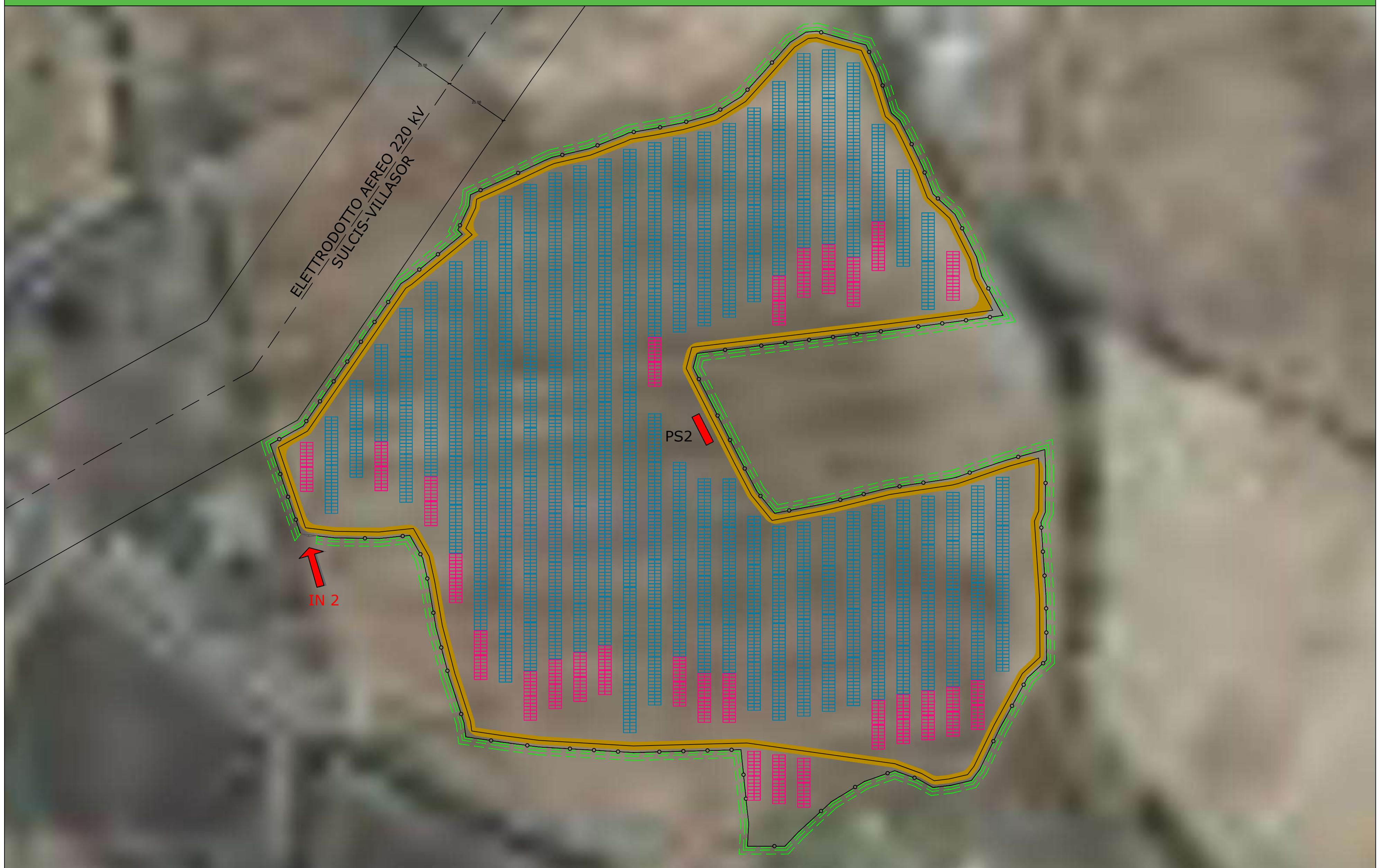
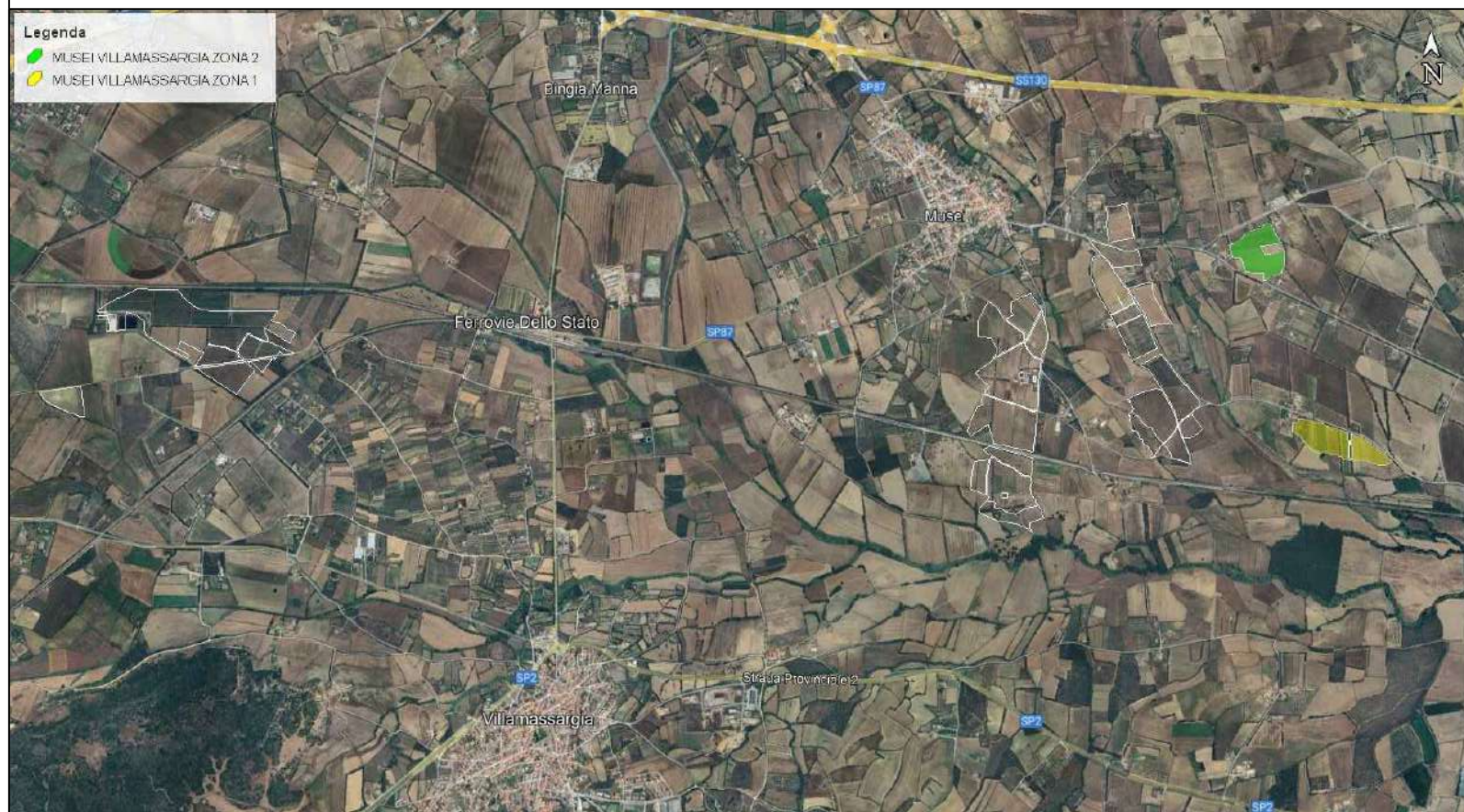


Impianto agrovoltaiico Musei Villamassargia: ZONA 2



Impianto agrovoltaiico Musei Villamassargia: ZONA 1



IMPIANTO AGROVOLTAICO MUSEI VILLAMASSARGIA										
ZONA	POWER STATION	MODULI	STRINGHE	P MODULO [W]	POTENZA TOT [kW]	INVERTER	P INVERTER [kW]	POTENZA NOM [kW]	TRACKER 2V28	TRACKER 2V14
1	1	6.356	227	660	4.194,96	12	300	3.600,00	104	19
2	1	6.188	221	660	4.084,08	12	300	3.600,00	97	27
3	4	24.080	860	660	15.892,80	46	300	13.800,00	383	94
4	5	31.220	1.115	660	20.605,20	60	300	17.972,88	504	107
5	2	8.456	302	660	5.580,96	20	300	6.000,00	133	36
6	3	19.096	682	660	12.603,36	33	300	9.900,00	301	80
TOTALE	16	95.396	3.407	3.960	62.961,36	183	1.800	54.872,88	1.522	363

- Legenda generale**
- Superficie utile per la realizzazione dell'impianto: MUSEI E VILLAMASSARGIA = 875.701 m² (misura al lordo della fascia di mitigazione esterna)
 - Punto di ingresso all'area del campo agrovoltaiico; IN X.Y = ingresso zona X area Y
 - Recinzione perimetrale dell'impianto, lunghezza complessiva della zona 1 e 2, 2.675 m.
 - Viabilità interna al campo fotovoltaico, larghezza 3 m, lunghezza complessiva del sistema di viabilità interna della zona 1 e 2, 2.536 m
 - Fascia di mitigazione esterna realizzata con specie arbustive ed arboree disposte su tre file per una larghezza complessiva di 3 m.
 - Fila 1 - a ridosso della recinzione perimetrale dell'impianto Lentisco (Pistacia lentiscus)-specie cespugliosa
 - Fila 2 - a circa 1 m dalla fila precedente Corbezzolo (Arbutus unedo)-specie cespugliosa
 - Fila 3 - fascia esterna a 3 m dalla recinzione perimetrale dell'impianto Sughera (Quercus suber)-specie arborea
 - Cabina Utente (CU), dimensioni 12.700 x 3.700 x 3.075 mm
 - Control Room (CR), dimensioni 6.058 x 2.438 x 2.896 mm
 - Power Station (PS) 3.750 kVA (stazioni di trasformazioni AT/BT 36/0,8 kV di campo), dimensioni 6.058 x 2.438 x 2.896 mm
 - Container parti di ricambio (SP), dimensioni 12.116 x 2.438 x 2.896 mm
 - Container batterie e PCS per sistema di accumulo (SISTEMA BESS), dimensioni 6.058 x 2.438 x 2.896 mm
 - Modulo fotovoltaico monocristallino bifacciale dual glass half-cut TRINASOLAR modello Vertex TSM-DEG21C.20 potenza (@STC) 660 W, dimensione singolo modulo 2.384x1.303x35 mm
 - Tracker 2V14 per fissaggio moduli fotovoltaici, disposizione 2xP numero moduli per struttura 28 (2x14), lunghezza singola struttura 19,3 m
 - Tracker 2V28 per fissaggio moduli fotovoltaici, disposizione 2xP numero moduli per struttura 56 (2x28), lunghezza singola struttura 38 m





REALIZZAZIONE DI UN IMPIANTO AGROVOLTAICO CONNESSO ALLA R.T.N. DI POTENZA DI PICCO PARI A 62.961,36 kWp E POTENZA IN IMMISSIONE PARI A 54.872,88 kW

Denominazione Impianto: **IMPIANTO MUSEI VILLAMASSARGIA**

Ubicazione: **Comuni di Musei - Villamassargia**

ELABORATO: **LAYOUT GENERALE IMPIANTO AGROVOLTAICO ZONA 1 E 2**

TAV_D_01

cen
Project - Commissioning - Consulting
CEN SRL
STRADA DI GUINZA GRANDE
1 INT. 2 CAP 01014
MONTALTO DI CASTRO (VT)

Scala: 1:1000
Data: 29/04/24

PROGETTO
PRELIMINARE DEFINITIVO ESECUTIVO

Il Richiedente:
CEN MUSEI SRL
PIAZZA WALTER VON VOGELWEIDE 8
39100 BOLZANO
KANZLEI ROEDL & PARTNER
P. IVA: 0321620210

Tecnici:
Ing. Federico BONI - Inscrizione Ordine degli Ingegneri della Provincia di Viterbo A-754
Prof. Giuseppe Scamù - Ordine dei Geologi della Sardegna n. 32
Dottore Forestale Simone Puddu - Ordine Dei Dot Agr e For della Prov di Oristano n.147

Revisione	Data	Descrizione	Redatto	Approvato	Autorizzato
01					
02					
03					
04					

Firma Produttore:  Firma: 