

REGIONE SARDEGNA
COMUNE DI MUSI
COMUNE DI VILLAMASSARGIA

REALIZZAZIONE DI UN IMPIANTO AGROVOLTAIICO CONNESSO ALLA R.T.N. DI POTENZA DI PICCO PER LA 62,951,38 KWP E POTENZA IN IMMISSIONE PER LA 54,072,88 KW

IMPIANTO MUSEI VILLAMASSARGIA
Comuni di Musi - Villamassargia

ELABORATO
TAV. D. 17.2
CONFESSIONE IMPIANTO AGROVOLTAIICO ZONA 3

Progetto: Commissioning - Controllo
Scale: 1:1000
PROGETTO
SISTEMI DI QUALITÀ GRANDE
N. AUT. 2019/0000000000
20/04/24

Redazione:
CGN MUSEI SRL - Via Nazionale, 100 - 00187 Roma (RM)
39038822000 - 06/47811111
CGN MUSEI SRL - Via Nazionale, 100 - 00187 Roma (RM)
39038822000 - 06/47811111
CGN MUSEI SRL - Via Nazionale, 100 - 00187 Roma (RM)
39038822000 - 06/47811111

Prodotto da:
Prodotto da:
Prodotto da:
Prodotto da:

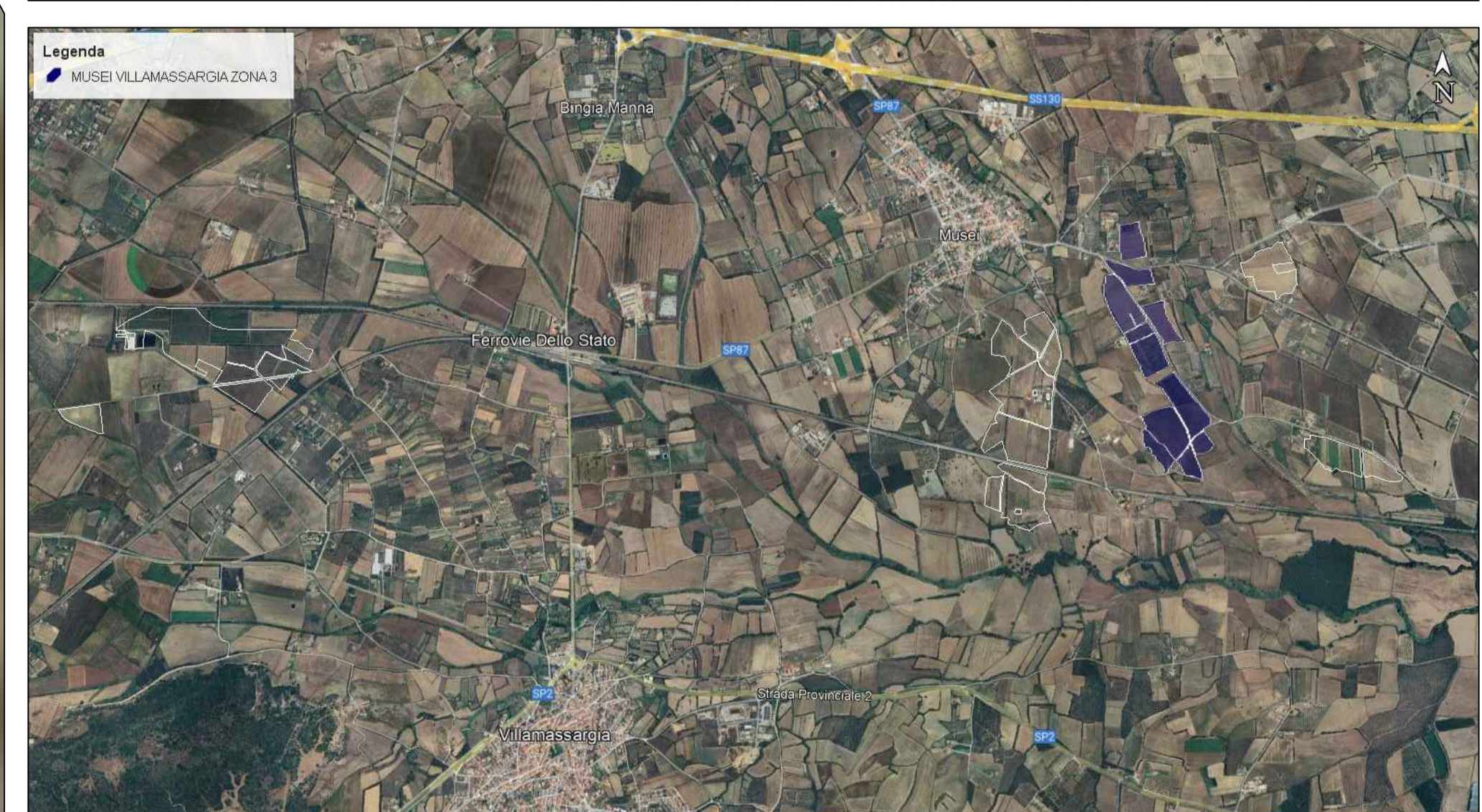
Autore:
Autore:
Autore:
Autore:

Revisione:
Revisione:
Revisione:
Revisione:

Approvazione:
Approvazione:
Approvazione:
Approvazione:

Stampa:
Stampa:
Stampa:
Stampa:

IMPIANTO AGROVOLTAIICO MUSEI VILLAMASSARGIA - ZONA 3						
POWER STATION	INVERTER	TSM-DEG21C 20	NUMERO MODULI	NUMERO STRINGHE	POTENZA DC (KW)	POTENZA AC (KW)
3	1	660	532	19	351,12	300
3	2	660	532	19	351,12	300
3	3	660	532	19	351,12	300
3	4	660	532	19	351,12	300
3	5	660	532	19	351,12	300
3	6	660	504	18	332,64	300
3	7	660	504	18	332,64	300
3	8	660	504	18	332,64	300
3	9	660	532	19	351,12	300
3	10	660	532	19	351,12	300
3	11	660	532	19	351,12	300
TOTALE POWER STATION 3			5.768	206	3.868,88	3.300,00
4	1	660	504	20	369,60	300
4	2	660	532	19	351,12	300
4	3	660	532	19	351,12	300
4	4	660	532	19	351,12	300
4	5	660	504	20	369,60	300
4	6	660	532	19	351,12	300
4	7	660	476	17	314,16	300
4	8	660	476	17	314,16	300
4	9	660	476	17	314,16	300
4	10	660	532	19	351,12	300
4	11	660	532	19	351,12	300
4	12	660	532	19	351,12	300
TOTALE POWER STATION 4			6.272	224	4.139,82	3.600,00
5	1	660	532	19	351,12	300
5	2	660	532	19	351,12	300
5	3	660	532	19	351,12	300
5	4	660	504	20	369,60	300
5	5	660	532	19	351,12	300
5	6	660	532	19	351,12	300
5	7	660	532	19	351,12	300
5	8	660	532	19	351,12	300
5	9	660	532	19	351,12	300
5	10	660	532	19	351,12	300
5	11	660	532	19	351,12	300
TOTALE POWER STATION 5			6.880	210	3.880,80	3.300,00
6	1	660	504	18	332,64	300
6	2	660	504	18	332,64	300
6	3	660	504	18	332,64	300
6	4	660	504	18	332,64	300
6	5	660	532	19	351,12	300
6	6	660	504	18	332,64	300
6	7	660	504	18	332,64	300
6	8	660	504	18	332,64	300
6	9	660	532	19	351,12	300
6	10	660	504	18	332,64	300
6	11	660	532	19	351,12	300
6	12	660	532	19	351,12	300
TOTALE POWER STATION 6			6.160	220	4.065,60	3.600,00



- Legenda generale**
- Superficie utile per la realizzazione dell'impianto: MUSEI E VILLAMASSARGIA = 875.701 m² (misura al lordo della fascia di mitigazione esterna)
 - Punto di ingresso all'area del campo agrovoltaiico: IN X.Y = ingresso zona X area Y
 - Recinzione perimetrale dell'impianto, lunghezza complessiva della zona 3, 6.441 m
 - Viabilità interna al campo fotovoltaico, larghezza 3 m, lunghezza complessiva del sistema di viabilità interna della zona 3, 5.228 m
 - Fascia di mitigazione esterna realizzata con specie arbustive ed arboree disposte su tre file per una lunghezza complessiva di 3 m.
 - Fila 1 - a ridosso della recinzione perimetrale dell'impianto: lentisco (Pistacia lentiscus)-specie cespugliosa
 - Fila 2 - a circa 1 m dalla fila precedente Corbezzolo (Arbutus unedo)-specie cespugliosa
 - Fila 3 - fascia esterna a 3 m dalla recinzione perimetrale dell'impianto: Sughera (Quercus suber)-specie arborea
 - Cabina Utente (CU), dimensioni 12.700 x 3.700 x 3.075 mm
 - Control Room (CR), dimensioni 6.058 x 2.438 x 2.896 mm
 - Power Station (PS) 3.750 kVA (stazioni di trasformazioni AT/BT 36/0,8 kV di campo), dimensioni 6.058 x 2.438 x 2.896 mm
 - Container parti di ricambio (SP), dimensioni 12.116 x 2.438 x 2.896 mm
 - Container batterie e PCS per sistema di accumulo (SISTEMA BESS), dimensioni 6.058 x 2.438 x 2.896 mm
 - Modulo fotovoltaico monocristallino bifacciale dual glass half-cut TRINASOLAR modello Vertex TSM-DEG21C.20 potenza (@STC) 660 W, dimensione singolo modulo 2.384x1.303x35 mm
 - Tracker ZV14 per fissaggio moduli fotovoltaici, disposizione 2xP numero moduli per struttura 28 (2x14), lunghezza singola struttura 19,3 m
 - Tracker ZV28 per fissaggio moduli fotovoltaici, disposizione 2xP numero moduli per struttura 56 (2x28), lunghezza singola struttura 38 m