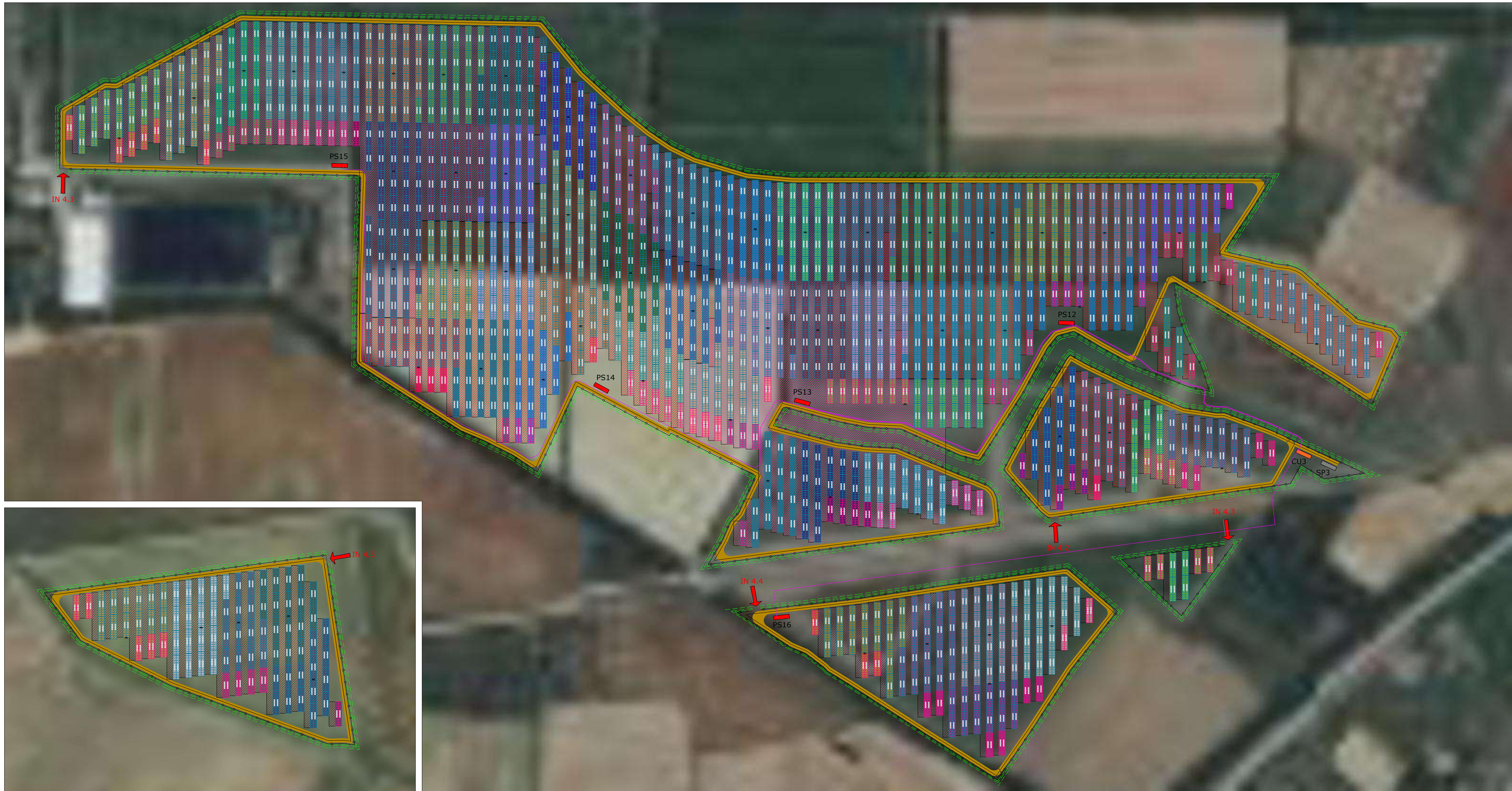


IMPIANTO AGROVOLTAICO MUSEI VILLAMASSARGIA - ZONA 4						
POWER STATION	INVERTER [P]	TSM DEG21C 20 [W]	NUMERO MODULI	NUMERO STRINGHE	POTENZA DC [kW]	POTENZA AC [kW]
12	1	660	532	19	351.12	300
12	2	660	532	19	351.12	300
12	3	660	532	19	351.12	300
12	4	660	532	19	351.12	300
12	5	660	532	19	351.12	300
12	6	660	532	19	351.12	300
12	7	660	532	19	351.12	300
12	8	660	532	19	351.12	300
12	9	660	532	19	351.12	300
12	10	660	504	18	332.64	300
12	11	660	504	18	332.64	300
12	12	660	532	19	351.12	300
TOTALE POWER STATION 12			6.328	226	4.176.48	3.600
13	1	660	532	19	351.12	300
13	2	660	532	19	351.12	300
13	3	660	532	19	351.12	300
13	4	660	532	19	351.12	300
13	5	660	532	19	351.12	300
13	6	660	532	19	351.12	300
13	7	660	532	19	351.12	300
13	8	660	532	19	351.12	300
13	9	660	532	19	351.12	300
13	10	660	504	18	332.64	300
13	11	660	504	18	332.64	300
13	12	660	532	19	351.12	300
TOTALE POWER STATION 13			6.328	226	4.176.48	3.600
14	1	660	532	19	351.12	300
14	2	660	532	19	351.12	300
14	3	660	504	18	332.64	300
14	4	660	532	19	351.12	300
14	5	660	532	19	351.12	300
14	6	660	532	19	351.12	300
14	7	660	504	18	332.64	300
14	8	660	532	19	351.12	300
14	9	660	504	18	332.64	300
14	10	660	532	19	351.12	300
14	11	660	532	19	351.12	300
14	12	660	504	18	332.64	300
TOTALE POWER STATION 14			6.272	224	4.138.82	3.600
15	1	660	532	19	351.12	300
15	2	660	532	19	351.12	300
15	3	660	532	19	351.12	300
15	4	660	532	19	351.12	300
15	5	660	532	19	351.12	300
15	6	660	532	19	351.12	300
15	7	660	532	19	351.12	300
15	8	660	532	19	351.12	300
15	9	660	532	19	351.12	300
15	10	660	532	19	351.12	300
15	11	660	532	19	351.12	300
15	12	660	532	19	351.12	300
TOTALE POWER STATION 15			6.384	228	4.213.44	3.600
16	1	660	504	18	332.64	300
16	2	660	504	18	332.64	300
16	3	660	532	19	351.12	300
16	4	660	504	18	332.64	300
16	5	660	532	19	351.12	300
16	6	660	532	19	351.12	300
16	7	660	504	18	332.64	300
16	8	660	476	17	314.16	300
16	9	660	476	17	314.16	300
16	10	660	476	17	314.16	300
16	11	660	448	16	295.68	295.68
16	12	660	420	15	277.20	277.20
TOTALE POWER STATION 16			5.908	211	3.899.28	3.572.88



- Legenda generale**
- Superficie utile per la realizzazione dell'impianto: MUSEI E VILLAMASSARGIA = 875.701 m² (misura al fondo della fascia di mitigazione esterna)
 - Punto di ingresso all'area del campo agrovoltaico; IN X.Y = ingresso zona X area Y
 - Recinzione perimetrale dell'impianto, lunghezza complessiva della zona 4, 5.415 m
 - Viabilità interna al campo fotovoltaico, larghezza 3 m, lunghezza complessiva del sistema di viabilità interna della zona 4, 4.971 m
 - Fascia di mitigazione esterna realizzata con specie arbustive ed arboree disposte su tre file per una larghezza complessiva di 3 m
 - Fila 1 - a ridosso della recinzione perimetrale dell'impianto Lentisco (Platycia lentiscus)-specie cespugliosa
 - Fila 2 - a circa 1 m dalla fila precedente Corbezzolo (Arbutus unedo)-specie cespugliosa
 - Fila 3 - fascia esterna a 3 m dalla recinzione perimetrale dell'impianto Sughera (Quercus suber)-specie arborea
 - Cabina Utente (CU), dimensioni 12.700 x 3.700 x 3.075 mm
 - Control Room (CR), dimensioni 6.058 x 2.438 x 2.896 mm
 - Power Station (PS) 3.750 KVA (stazioni di trasformazioni AT/BT 36/0,8 kV di campo), dimensioni 6.058 x 2.438 x 2.896 mm
 - Container parti di ricambio (SP), dimensioni 12.116 x 2.438 x 2.896 mm
 - Container batterie e PCS per sistema di accumulo (SISTEMA BESS), dimensioni 6.058 x 2.438 x 2.896 mm
 - Modulo fotovoltaico monocristallino bifacciale dual glass half-cut TRINASOLAR modello Vertex TSM-DEG21C 20 potenza (GSTC) 660 W, dimensione singolo modulo 2.384x1.303x35 mm
 - Tracker 2V14 per fissaggio moduli fotovoltaici, disposizione 2xP numero moduli per struttura 28 (2x14), lunghezza singola struttura 19.3 m
 - Tracker 2V28 per fissaggio moduli fotovoltaici, disposizione 2xP numero moduli per struttura 56 (2x28), lunghezza singola struttura 38 m



REALIZZAZIONE DI UN IMPIANTO AGROVOLTAICO CONNESSO ALLA R.T.N. DI POTENZA DI PICCO PARI A 62.961,36 kWp E POTENZA IN IMMISSIONE PARI A 54.872,88 kW

Denominazione Impianto: **IMPIANTO MUSEI VILLAMASSARGIA**

Ubicazione: **Comuni di Musei - Villamassargia**

ELABORATO: **CONFIGURAZIONE IMPIANTO AGROVOLTAICO ZONA 4**

TAV_D_17.3

Project - Commissioning - Consulting
CEN SRL
STRADA DI GIUNZA GRANDE
11012 CARINCA
MONTALTO DI CASTRO (VT)

Scale: 1:1000
Date: 29/04/24

PROGETTO
AUTORIZZATO
VERIFICATO

Il Richiedente:
CEN MUSEI SRL
PIAZZA WALTER VON VOGELWEIDE 8
51015 BOLZANO
KANZLEI ROEDER & PARTNER
P. IVA: 0321802016

Il Tecnico:
Ing. Federico BONI - Iscrizione Ordine degli Ingegneri della Provincia di Viterbo A-754
Prof. Giuseppe Scamù - Ordine dei Geologi della Sardegna n. 32
Dottore Forestale Simone Puddu - Ordine Dei Dot. Agr. e For. della Prov. di Oristano n. 147

Revisione	Data	Descrizione	Redatto	Approvato	Autorizzato
01					
02					
03					
04					

Firma Prodotto:

Firma: